

**CONSEVAL**

Consejo Nacional de Evaluación  
de la Política de Desarrollo Social

# Tendencias Económicas y Sociales de Corto Plazo

Resultados nacionales  
Noviembre 2014

[www.coneval.gob.mx](http://www.coneval.gob.mx)

# Contenido

- Índice de la Tendencia Laboral de la Pobreza
- Evolución de la Línea de Bienestar Mínimo
- Producto Interno Bruto
- Indicador Global de la Actividad Económica (IGAE)
- Sistema de Indicadores Compuestos: Coincidente y Adelantado
- Tasa de Desocupación trimestral
- Trabajadores asegurados en el IMSS
- Participación laboral por grupos de edad
- Asistencia escolar y trabajo infantil

**Nota:** Debido a los cambios realizados a la serie de la ENOE por el INEGI a partir del primer trimestre de 2010, el CONSEVAL cambió el periodo base del ITLP al primer trimestre de 2010 (es decir, ITLP=1 a partir del primer trimestre de 2010). Para mayor información, ver "NOTA: Índice de la Tendencia Laboral de la Pobreza (ITLP), cambios en las bases de datos de la ENOE y cambio del periodo base de la serie".



**CONSEVAL**

Consejo Nacional de Evaluación  
de la Política de Desarrollo Social

# Índice de la Tendencia Laboral de la Pobreza



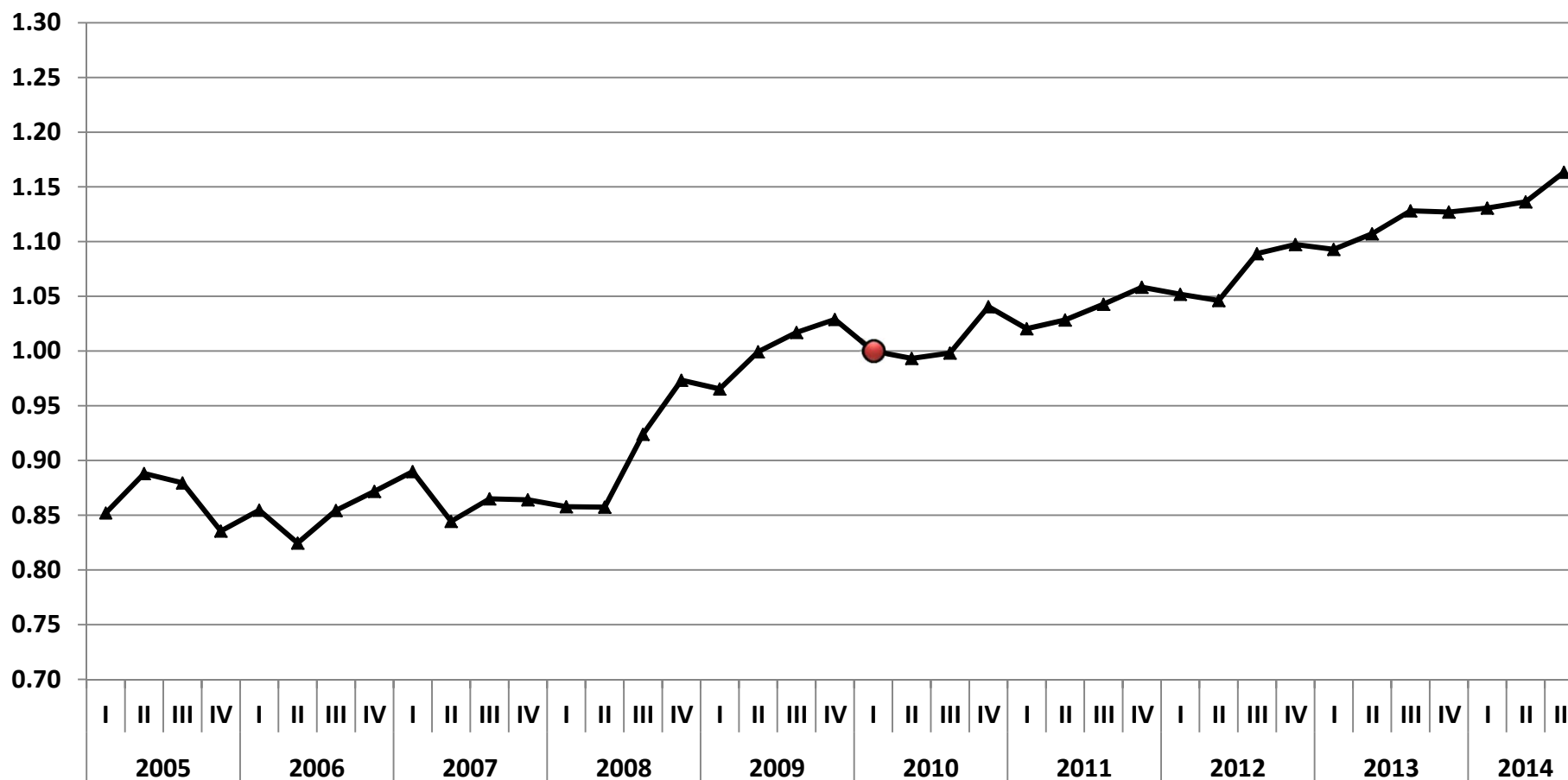
## Índice de la tendencia laboral de la pobreza (ITLP)

- La serie de este índice muestra la tendencia de la proporción de personas que no puede adquirir la canasta alimentaria con el ingreso de su trabajo\*.
- El punto de partida de esta serie es el primer trimestre de 2010, periodo en el cual el INEGI publicó una nueva serie de la Encuesta Nacional de Ocupación y Empleo (ENOE).
- Este índice tiene información disponible a nivel nacional y para cada una de las entidades federativas.

# Evolución del ITLP<sup>1</sup> (ENOE)

## Nacional

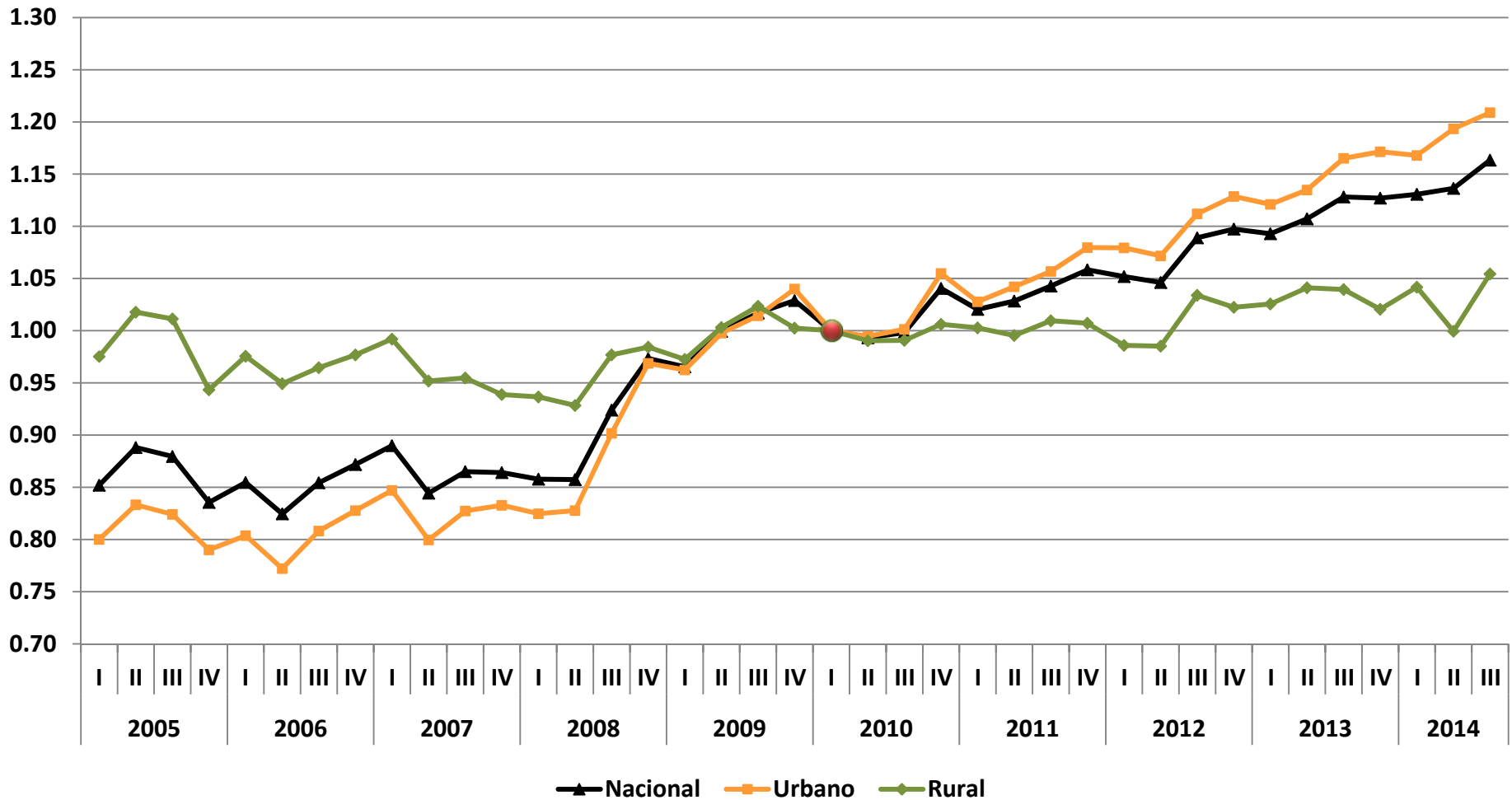
Primer trimestre 2005 - tercer trimestre 2014



# Evolución del ITLP<sup>1</sup> (ENOE)

## Nacional, urbano y rural

Primer trimestre 2005 - tercer trimestre 2014

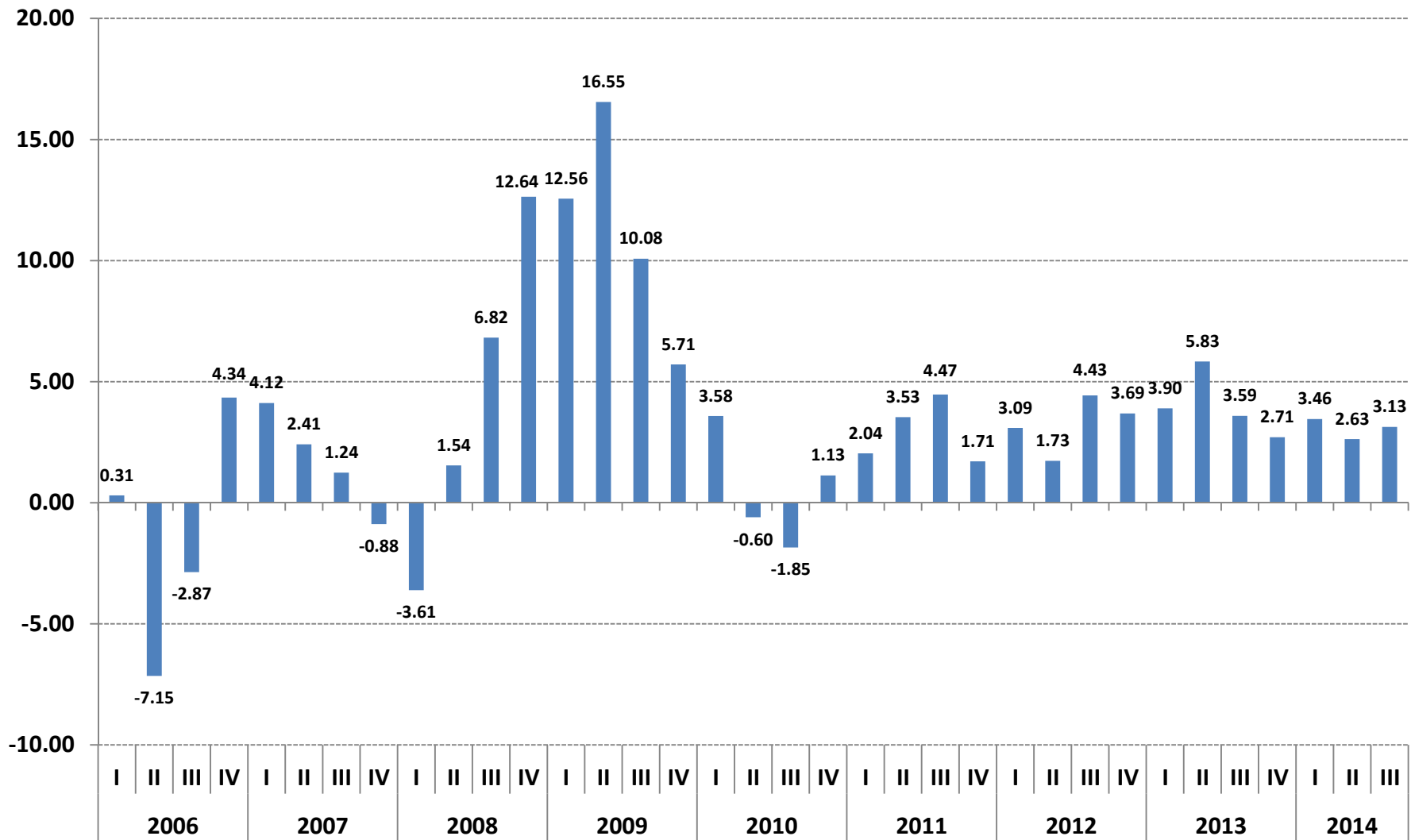


Fuente: elaboración del CONEVAL con información de la ENOE, reportada por el INEGI.

<sup>1</sup> Base primer trimestre 2010

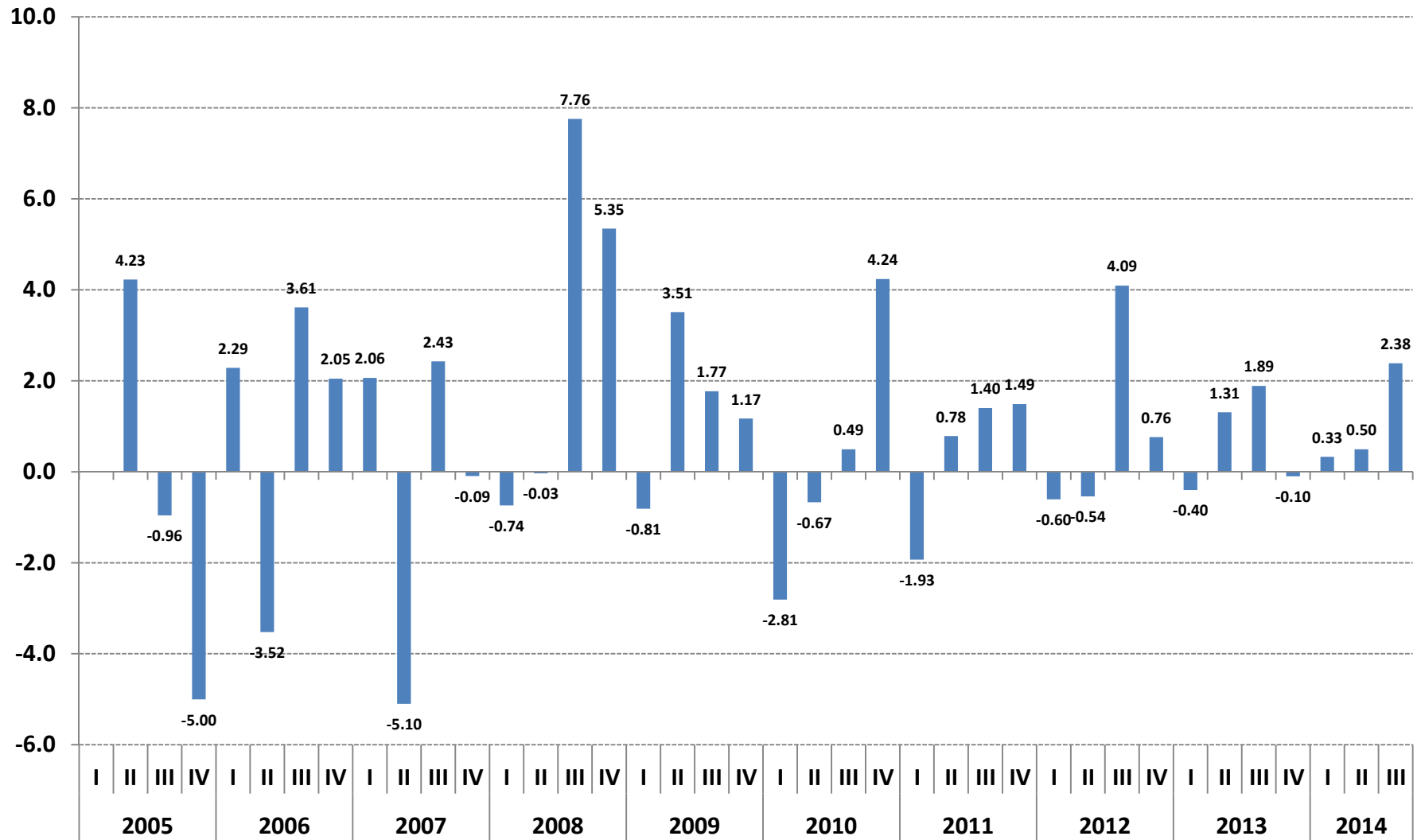
# ITLP, variación porcentual respecto al mismo periodo del año anterior

Primer trimestre 2006 - tercer trimestre 2014



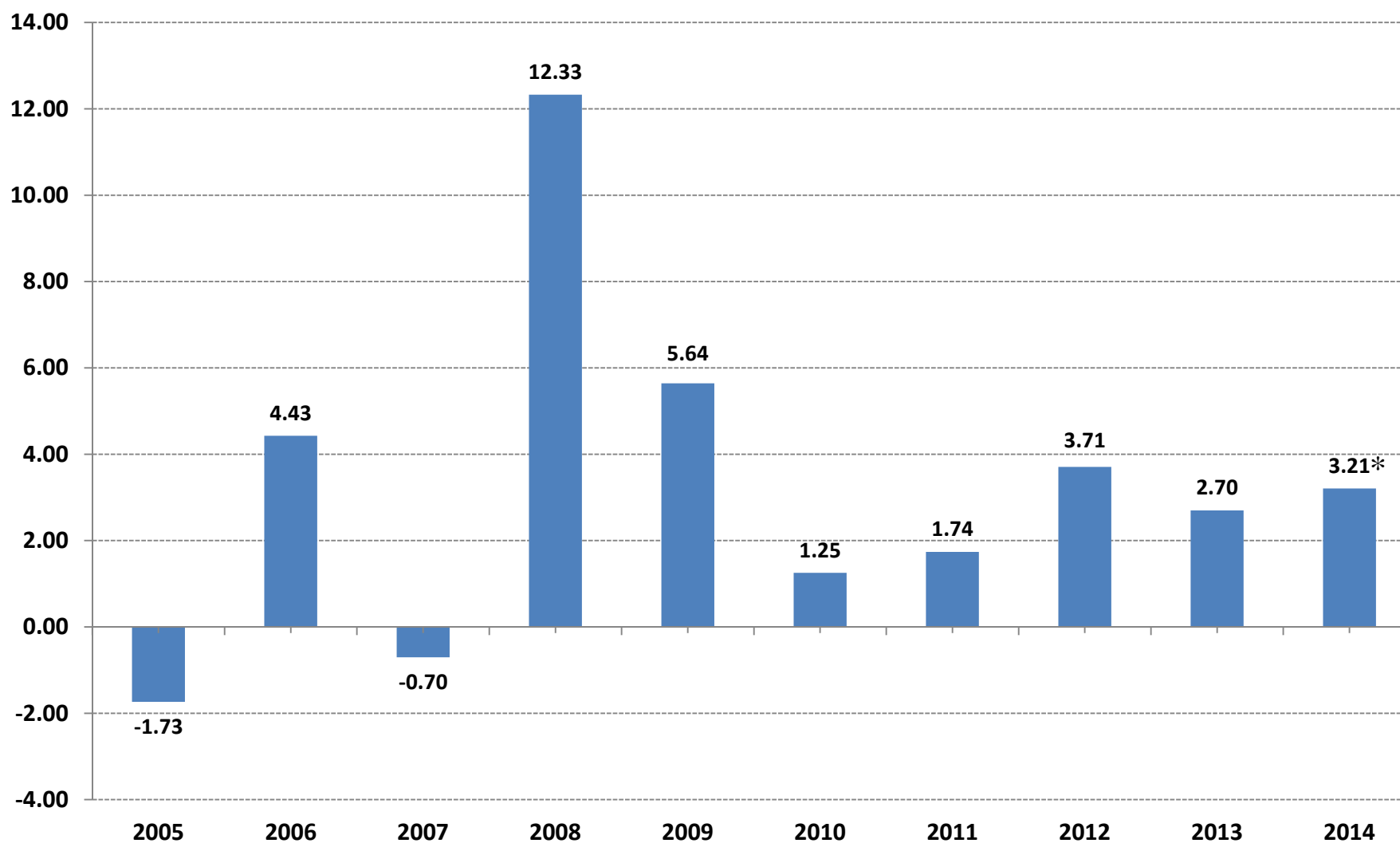
# ITLP, variación porcentual respecto al trimestre inmediato anterior

## Segundo trimestre 2005 - tercer trimestre 2014





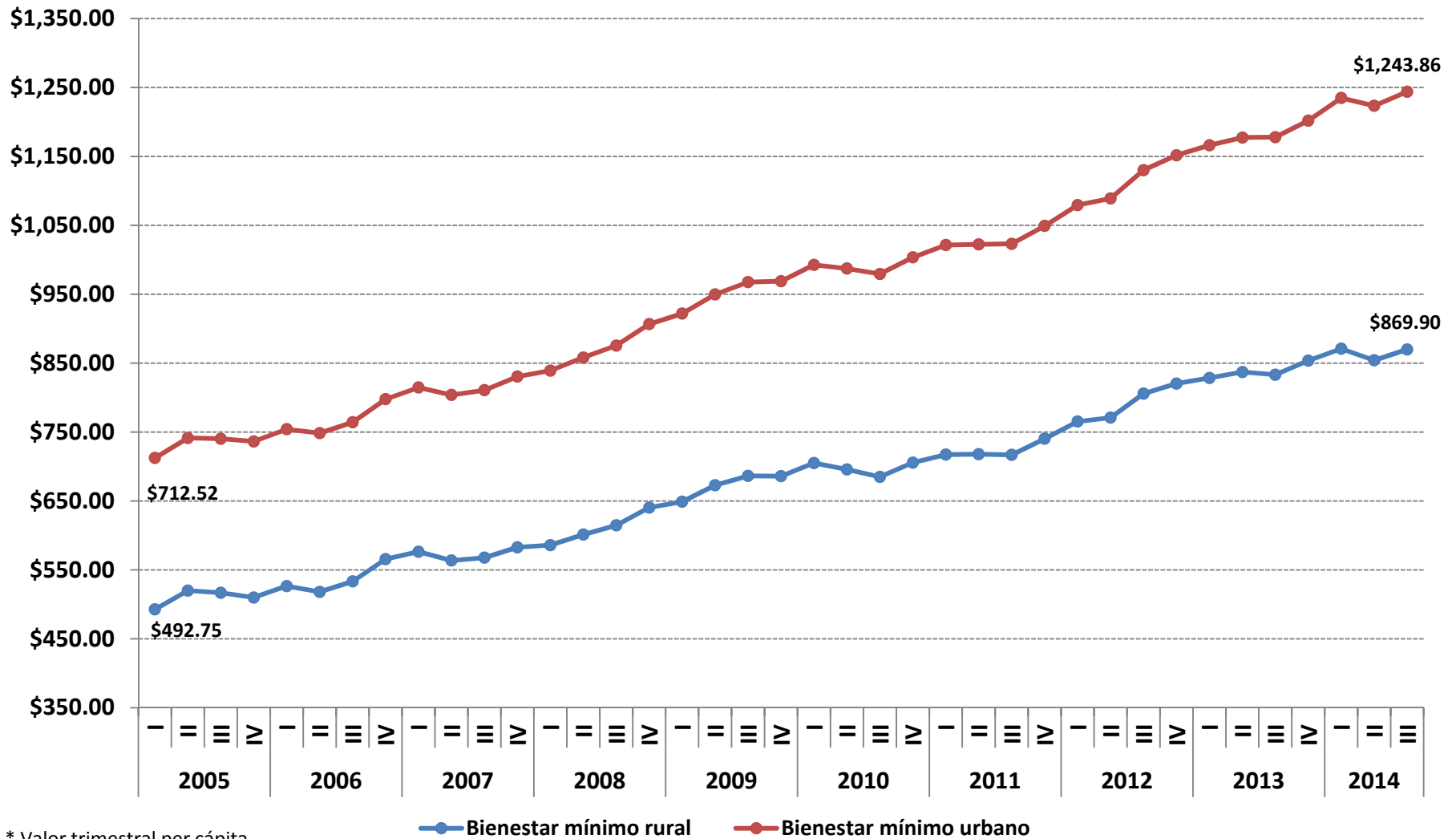
# ITLP, variación porcentual acumulada al cuarto trimestre de cada año 2005 – 2014



Fuente: elaboración del CONEVAL con información de la ENOE, reportada por el INEGI.

\*Variación porcentual acumulada al tercer trimestre

## Evolución promedio trimestral del valor de la canasta alimentaria (línea de bienestar mínimo)\*, Primer trimestre 2005 – tercer trimestre 2014<sup>1</sup>



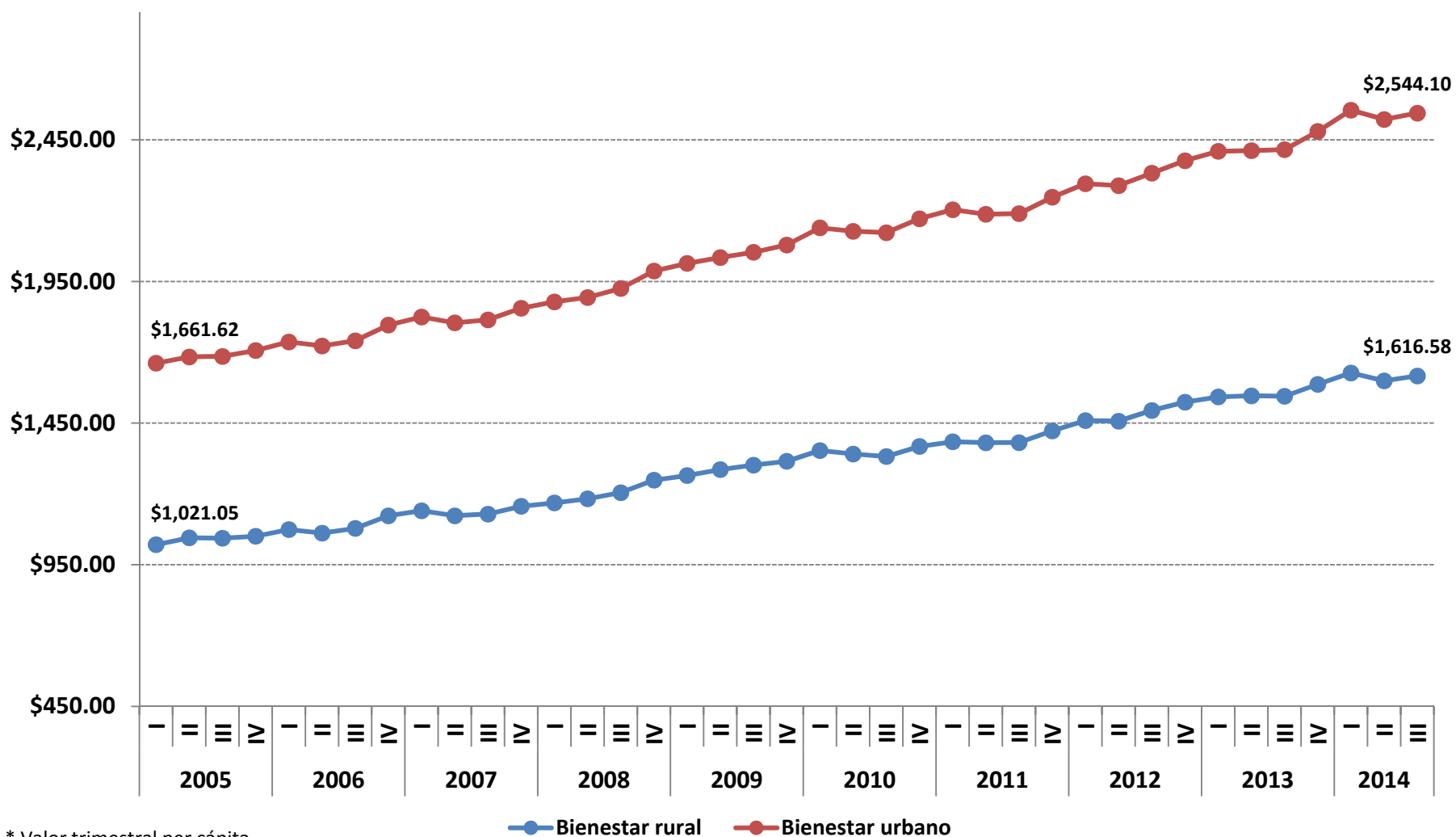
\* Valor trimestral per cápita

—●— Bienestar mínimo rural    —●— Bienestar mínimo urbano

Fuente: elaboración del CONEVAL con información reportada por INEGI.

<sup>1</sup> Estimaciones con INPC base segunda quincena de diciembre de 2010.

## Evolución promedio trimestral del valor de la canasta alimentaria más la no alimentaria (línea de bienestar)\* Primer trimestre 2005 – tercer trimestre 2014<sup>1</sup>



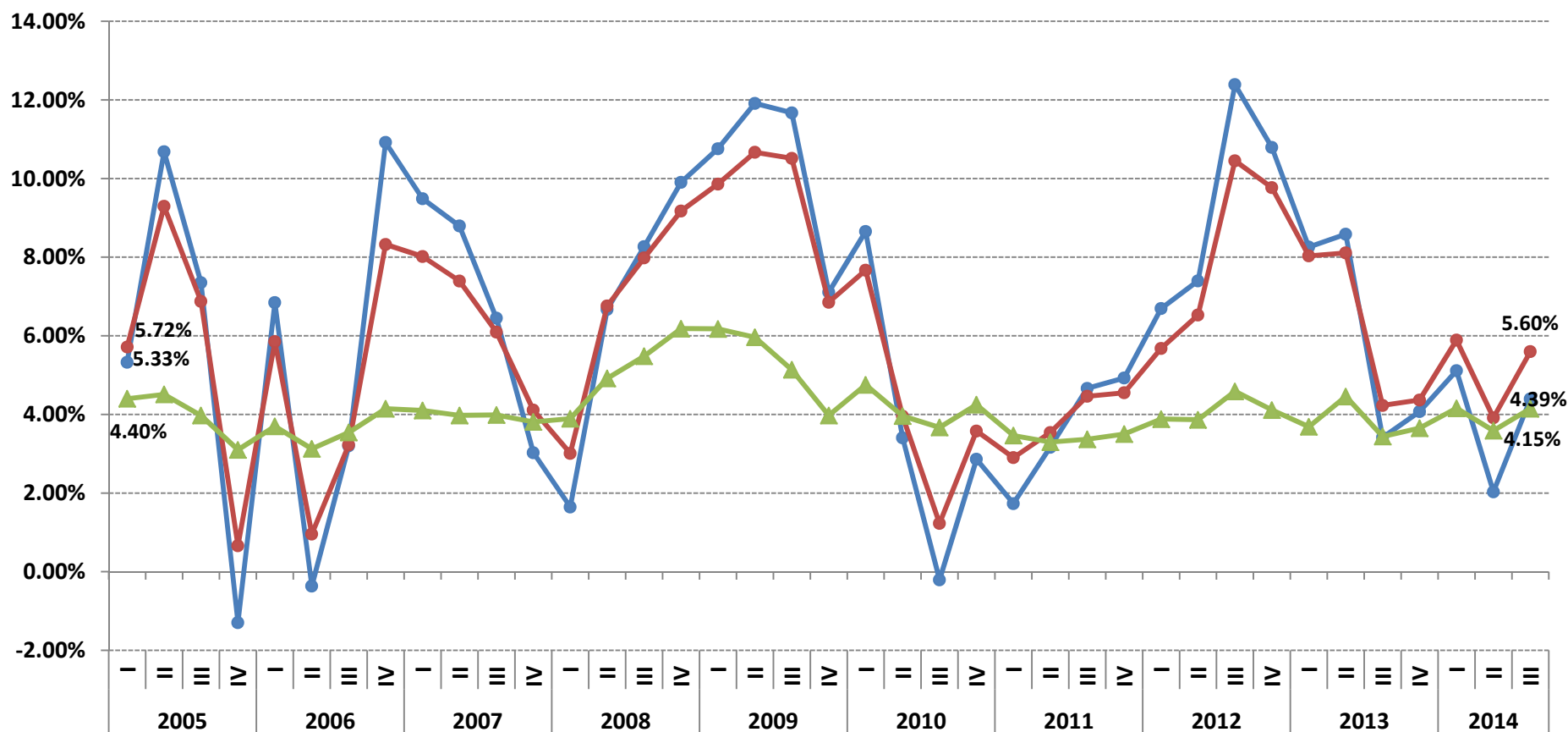
\* Valor trimestral per cápita

● Bienestar rural ● Bienestar urbano

Fuente: elaboración del CONEVAL con información reportada por INEGI.

<sup>1</sup> Estimaciones con INPC base segunda quincena de diciembre de 2010.

## Evolución promedio trimestral del valor de la canasta alimentaria (línea de bienestar mínimo)\* y del Índice Nacional de Precios al Consumidor (INPC), Primer trimestre 2005 – tercer trimestre 2014<sup>1</sup>



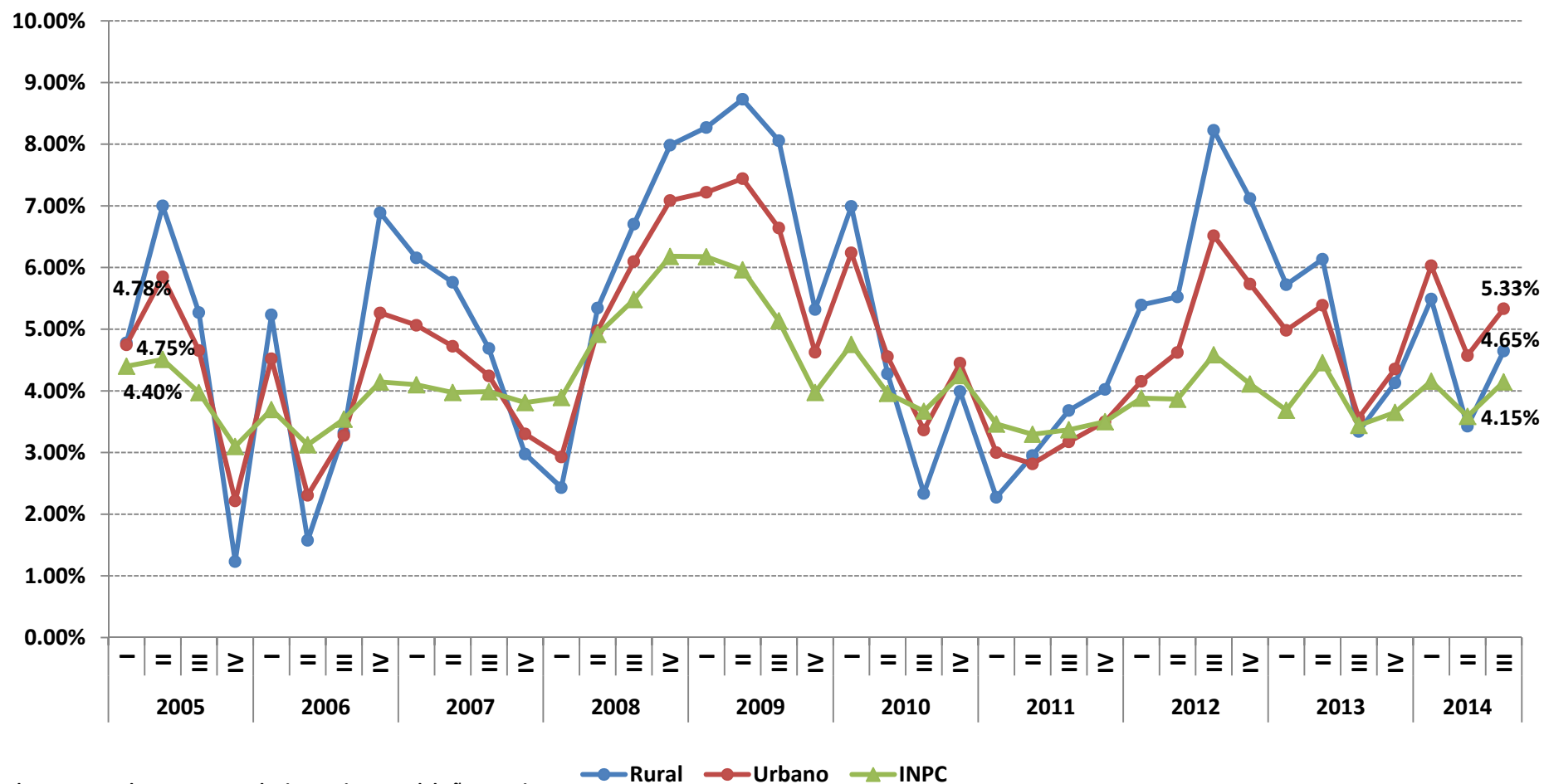
\* Valor porcentual con respecto al mismo trimestre del año anterior.

● Rural ● Urbano ▲ INPC

Fuente: elaboración del CONEVAL con información reportada por INEGI.

<sup>1</sup> Estimaciones con INPC base segunda quincena de 2010.

## Evolución promedio trimestral del valor de la canasta alimentaria más la no alimentaria (línea de bienestar)\* y del Índice Nacional de Precios al Consumidor (INPC), Primer trimestre 2005 – tercer trimestre 2014<sup>1</sup>



\* Valor porcentual con respecto al mismo trimestre del año anterior.

Fuente: elaboración del CONEVAL con información reportada por INEGI.

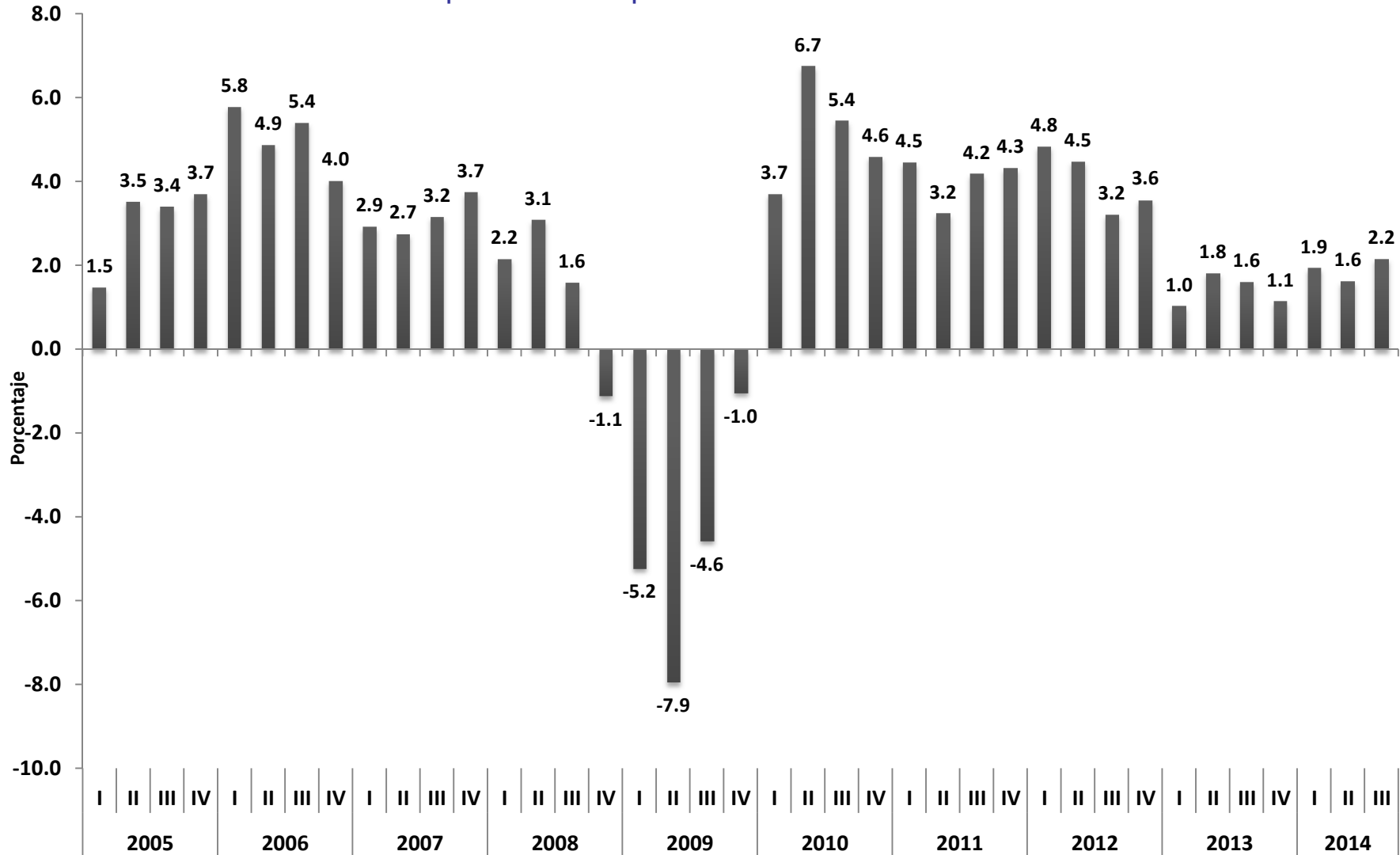
<sup>1</sup> Estimaciones con INPC base segunda quincena de 2010.

# Producto Interno Bruto

# Producto Interno Bruto

Primer trimestre 2005 – tercer trimestre 2014

variación porcentual respecto al mismo trimestre del año anterior



The logo for CONEVAL, featuring the word "CONEVAL" in a bold, blue, sans-serif font. The letter "O" is stylized with a green vertical bar extending downwards from its center.

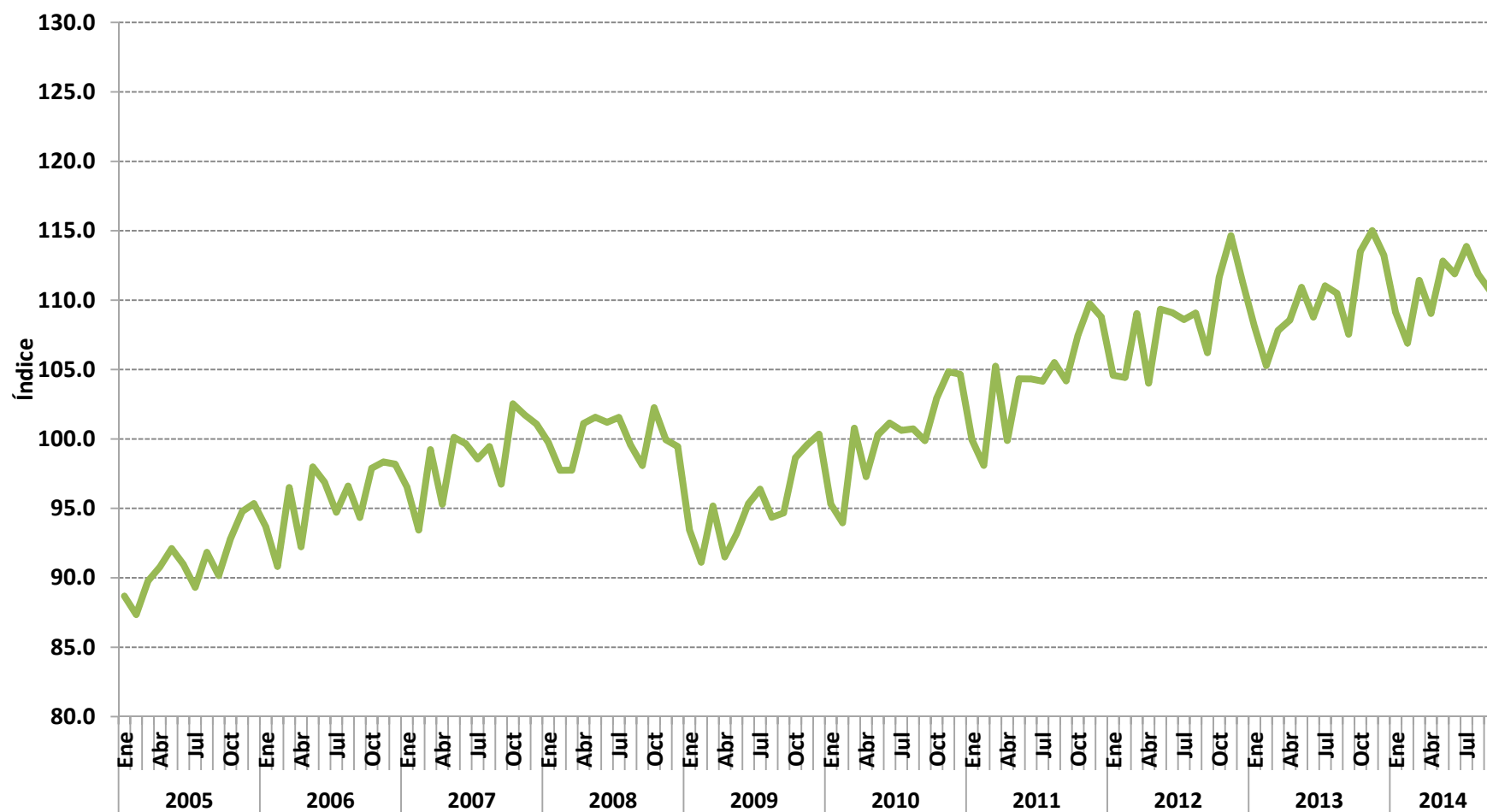
Consejo Nacional de Evaluación  
de la Política de Desarrollo Social

# Indicador Global de la Actividad Económica (IGAE)



# Indicador Global de la Actividad Económica

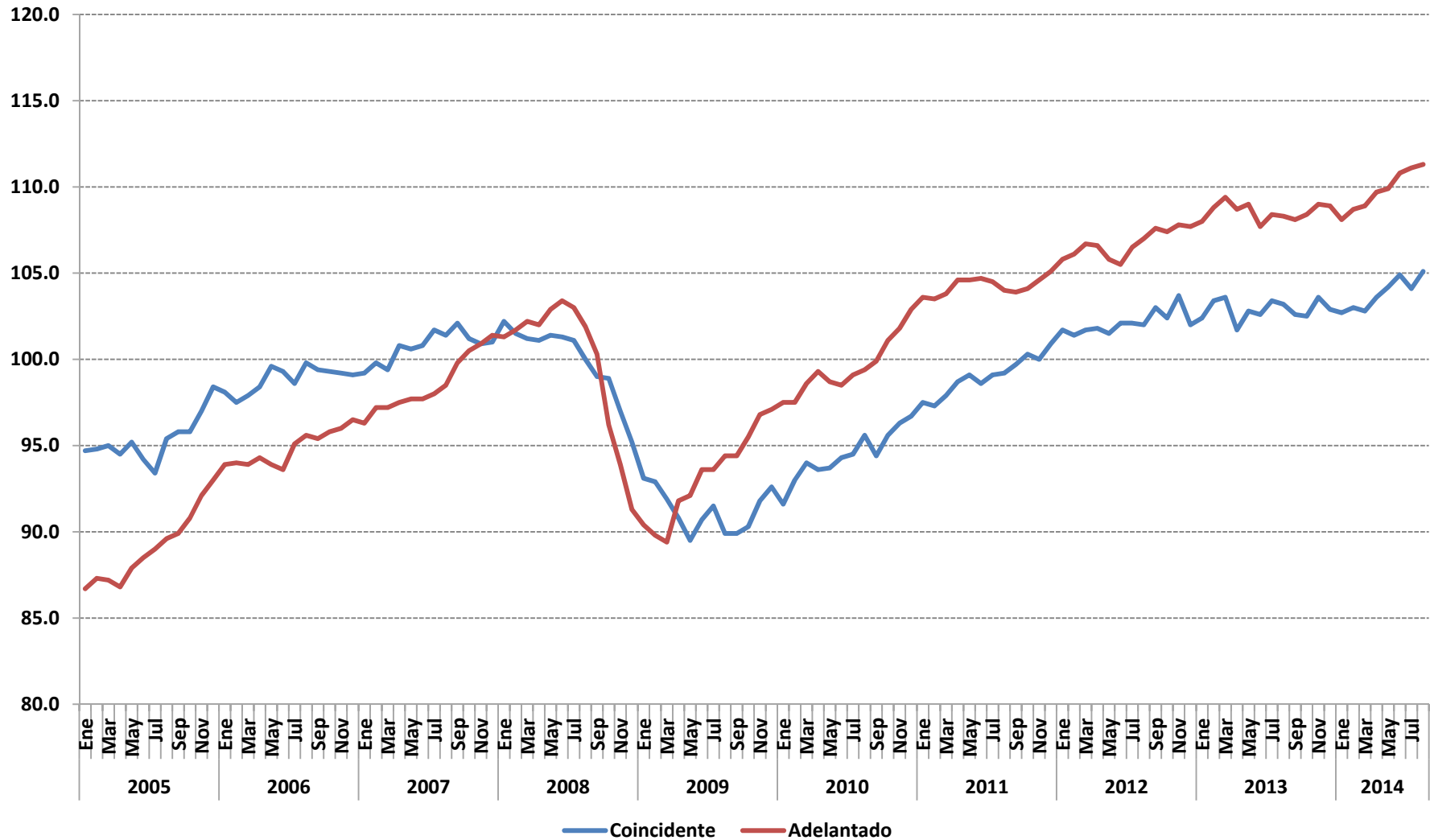
## Enero 2005 – septiembre 2014



# Sistema de Indicadores Compuestos: Coincidente y Adelantado

# Sistema de Indicadores Compuestos: Coincidente y Adelantado

## Enero 2005 – agosto 2014





**CONSEVAL**

Consejo Nacional de Evaluación  
de la Política de Desarrollo Social

# Ingreso Laboral Per cápita

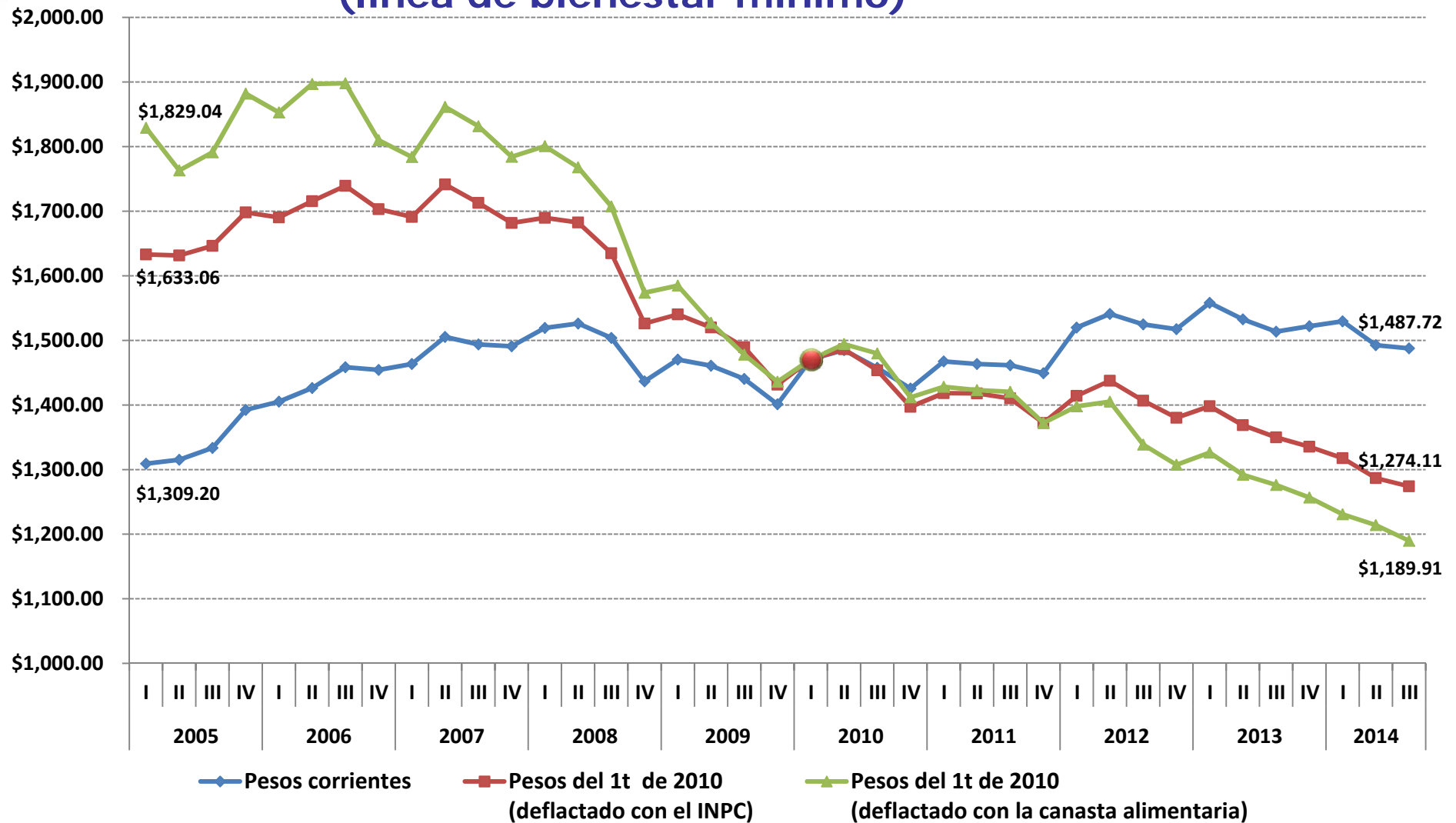


# Ingreso laboral per cápita

## Definición

- Es el cociente del ingreso mensual por trabajo recibido por toda la población, dividido entre la población total.
- Este se presenta como:
  - Corriente o nominal: a pesos corrientes de cada trimestre.
  - A pesos constantes o real: deflactado con el índice Nacional de Precios al Consumidor (INPC). Muestra el poder adquisitivo del ingreso laboral per cápita de acuerdo a la evolución de la inflación.
  - Deflactado con el índice de precios de la canasta alimentaria o línea de bienestar mínimo (lbn): Muestra la evolución del poder adquisitivo del ingreso laboral per cápita con respecto a la evolución de los precios de la canasta básica alimentaria de la medición multidimensional de la pobreza.

## Ingreso laboral per cápita a pesos corrientes (nominal), a pesos constantes (real) y deflactado con el índice de precios de la canasta alimentaria (línea de bienestar mínimo)<sup>1</sup>



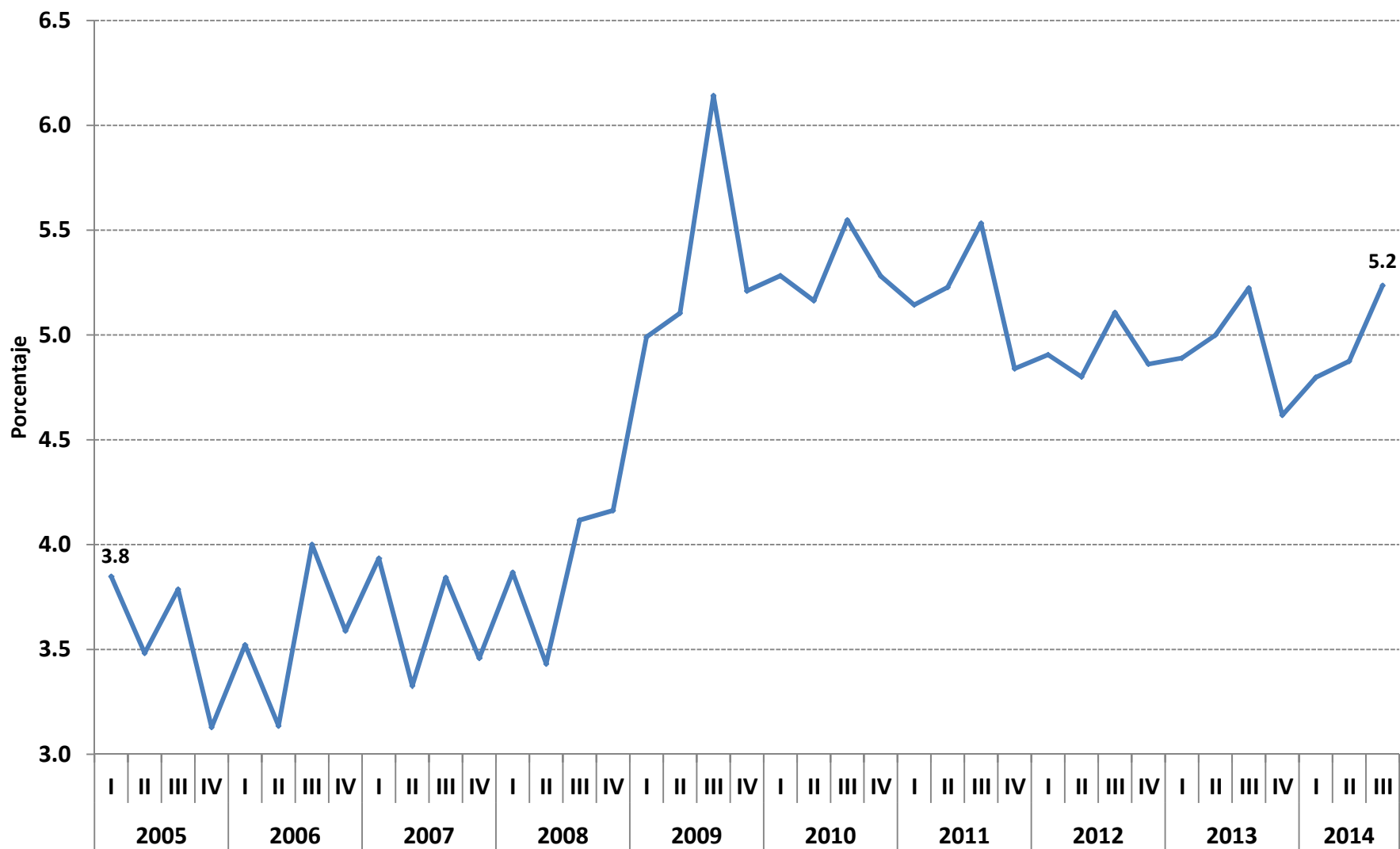
Fuente: elaboración del CONEVAL con información de la ENOE e INPC, reportada por el INEGI.

<sup>1</sup> Estimaciones con INPC base segunda quincena de 2010.

# Tasa de desocupación trimestral

# Tasa de desocupación trimestral

## Primer trimestre 2005 – tercer trimestre 2014

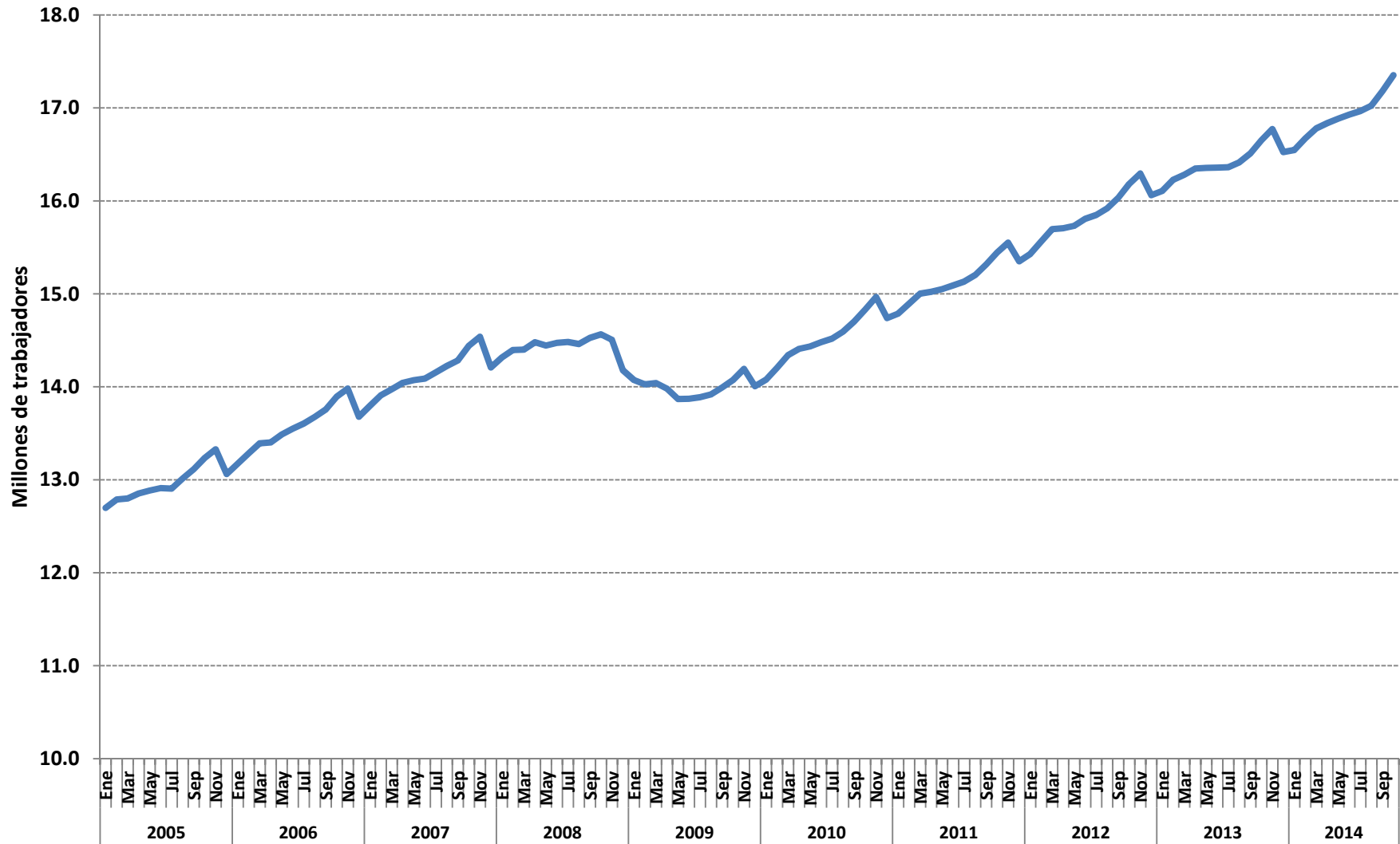




# Trabajadores asegurados en el IMSS

# Trabajadores asegurados en el IMSS

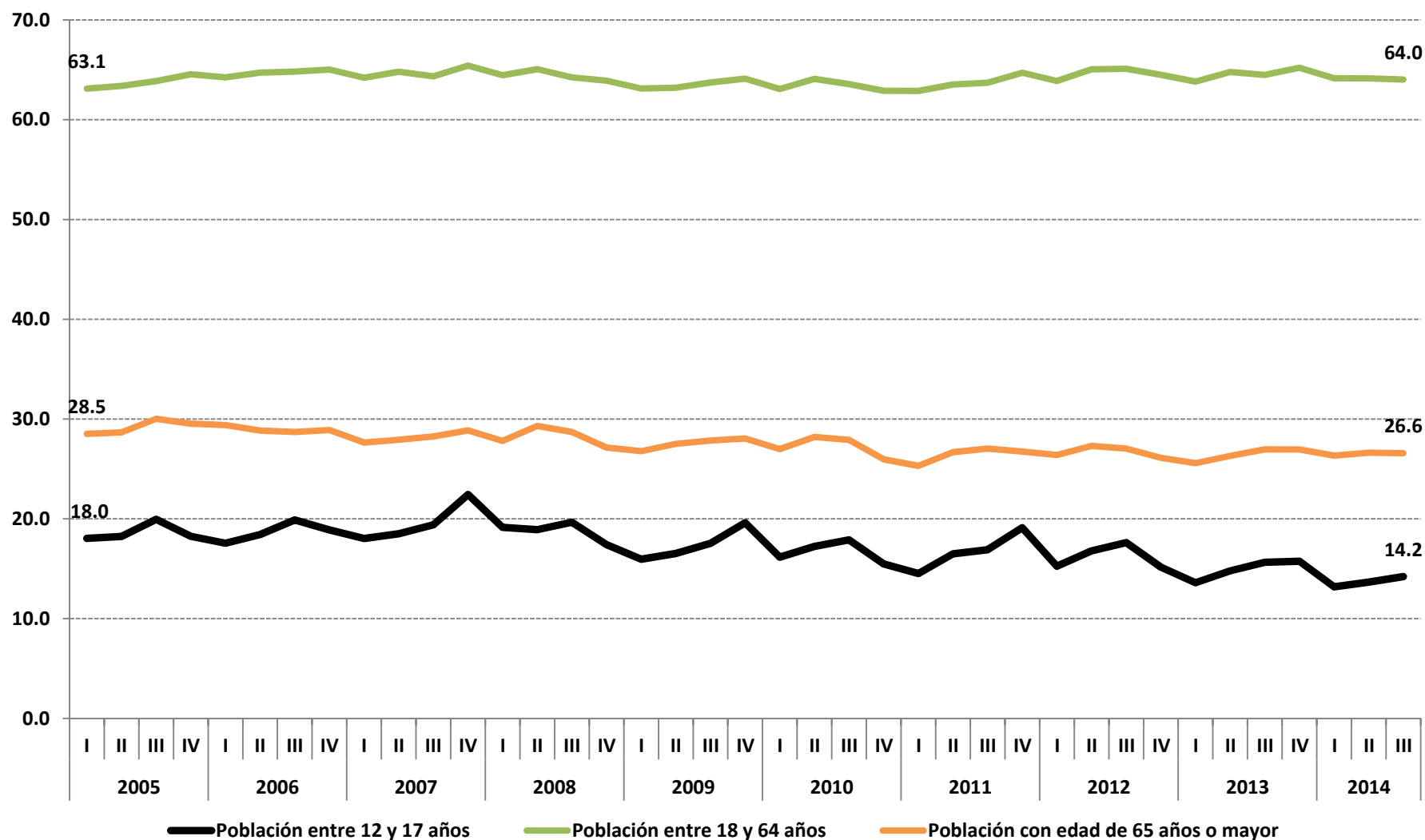
Enero 2005 – octubre 2014



# Participación laboral por grupos de edad

# Participación laboral por grupos de edad

## Primer trimestre 2005 – tercer trimestre 2014





**CONEVAL**

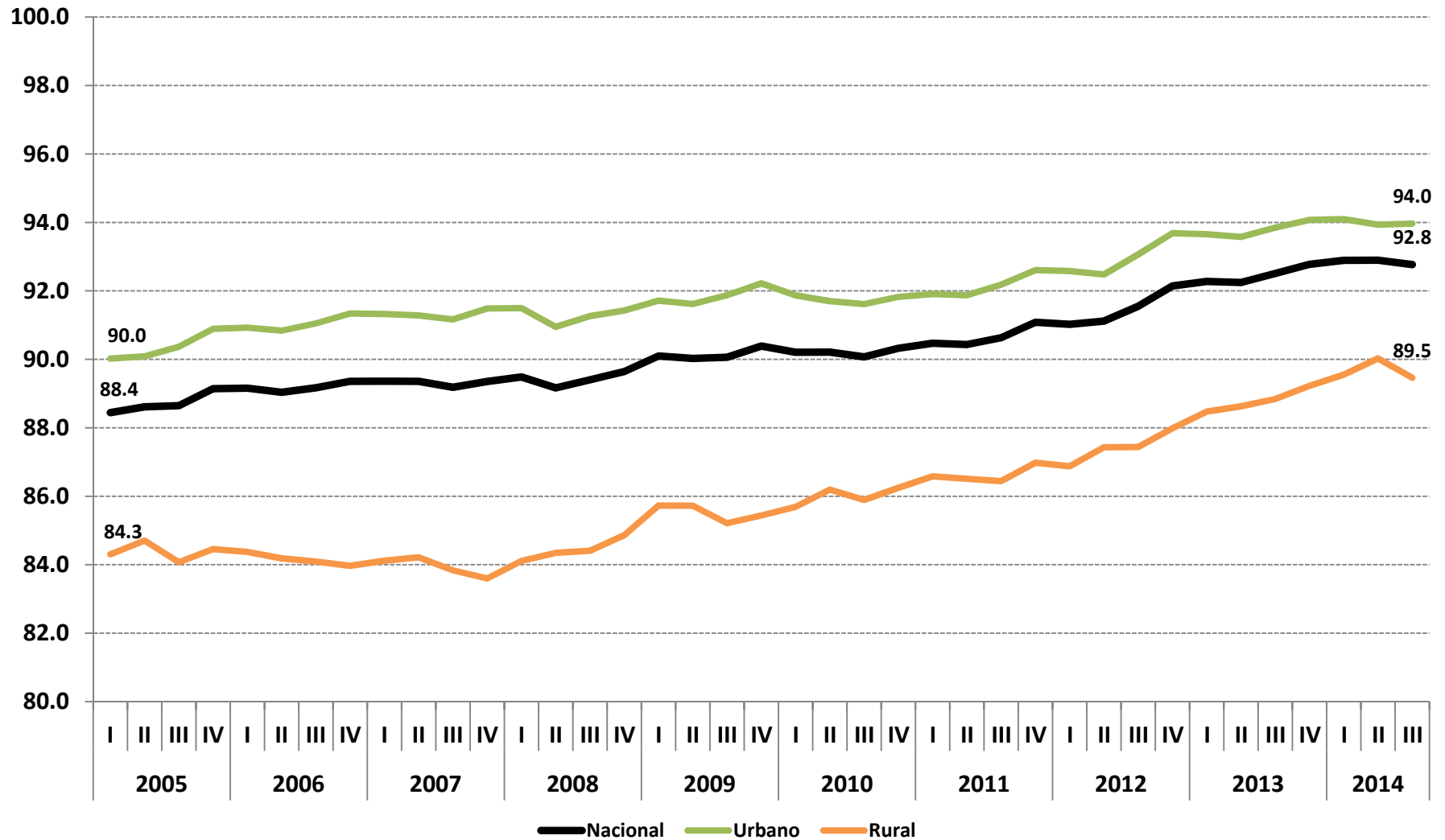
Consejo Nacional de Evaluación  
de la Política de Desarrollo Social

# Asistencia escolar y trabajo infantil



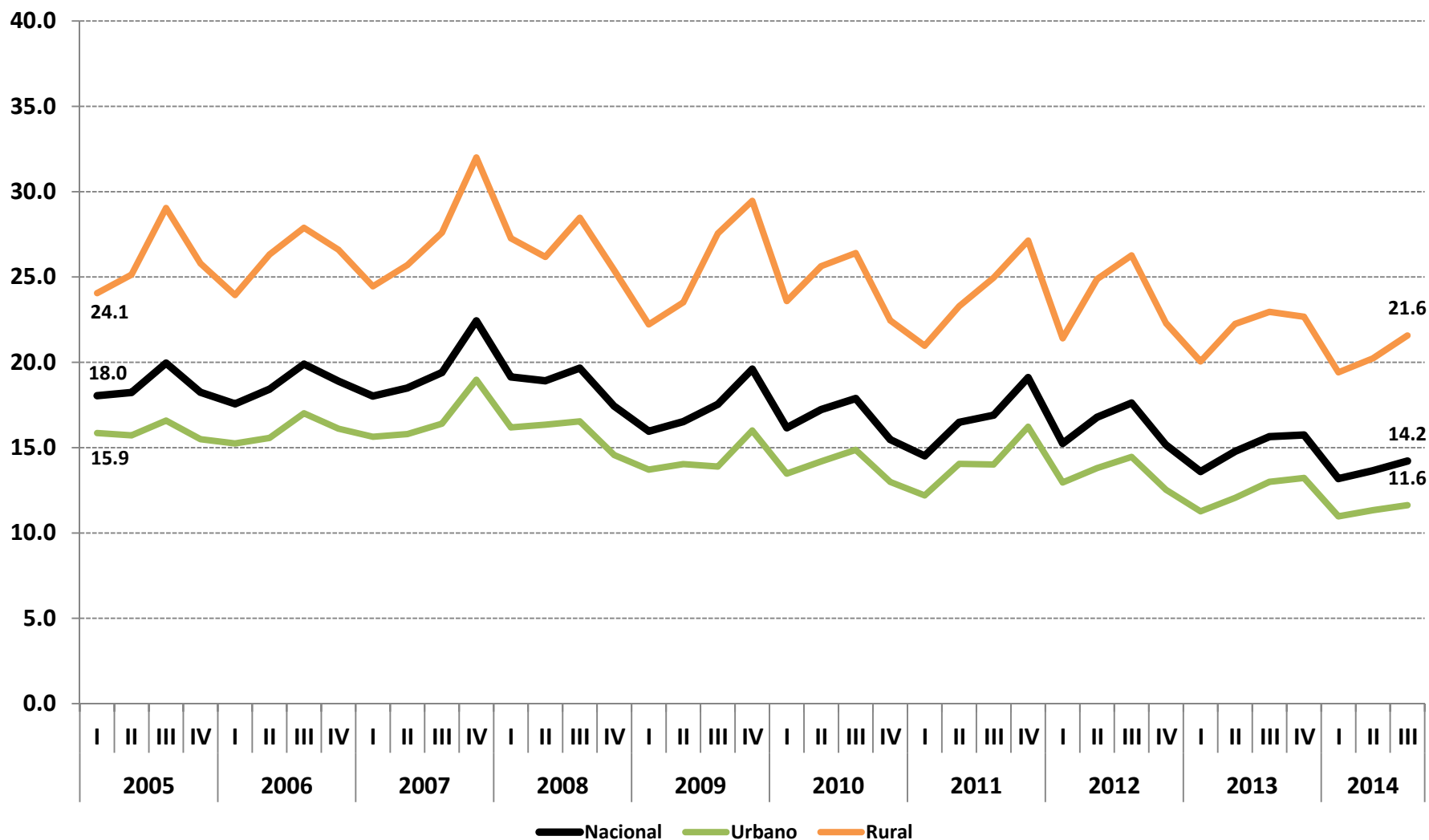
# Asistencia escolar de la población entre 5 y 17 años

Primer trimestre 2005 – tercer trimestre 2014



# Participación laboral\* de la población entre 12 y 17 años

Primer trimestre 2005 – tercer trimestre 2014



Fuente: elaboración del CONEVAL con información de la ENOE.

\*Porcentaje de la población entre 12 y 17 años que se encuentra ocupada en el mercado laboral.