



Consejo Nacional de Evaluación
de la Política de Desarrollo Social

Tendencias Económicas y Sociales de Corto Plazo

Resultados nacionales
Mayo 2013

www.coneval.gob.mx

Contenido

- **Índice de la Tendencia Laboral de la Pobreza**
- **Evolución de la Línea de Bienestar Mínimo**
- **Producto Interno Bruto**
- **Indicador Global de la Actividad Económica (IGAE)**
- **Sistema de Indicadores Compuestos: Coincidente y Adelantado**
- **Tasa de Desocupación trimestral**
- **Trabajadores asegurados en el IMSS**
- **Participación laboral por grupos de edad**
- **Asistencia escolar y trabajo infantil**

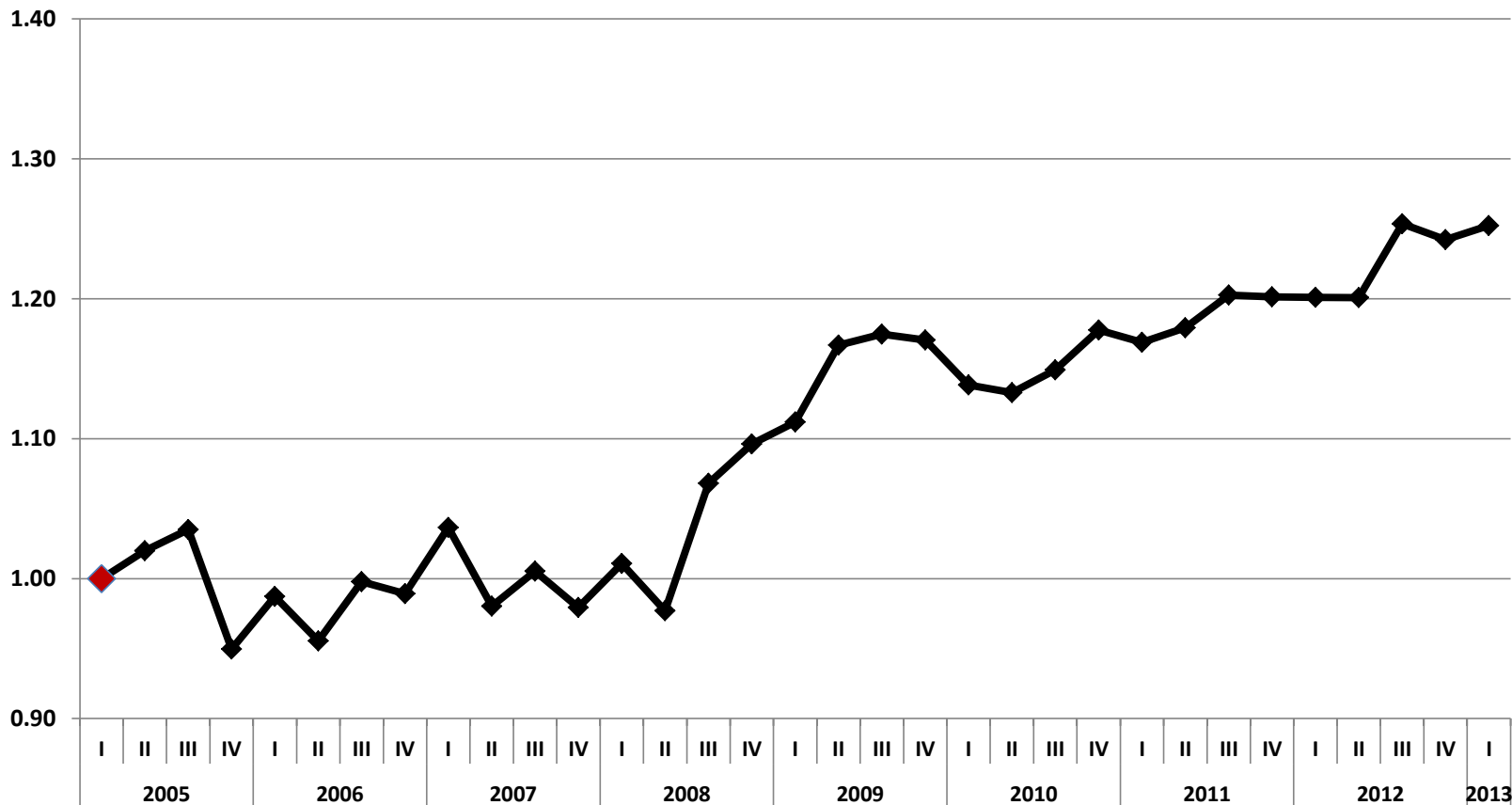
Nota: La ENOE, todos los trimestres de 2011, 2012 y primer trimestre de 2013, se publicó por el INEGI con un factor de expansión ajustado a los resultados definitivos del Censo de Población y Vivienda 2010. Estos resultados son preliminares hasta contar con los resultados oficiales de la proyección de población de CONAPO.

Índice de la Tendencia Laboral de la Pobreza

Índice de la tendencia laboral de la pobreza (ITLP)

- La serie de este índice muestra la tendencia de la proporción de personas que no puede adquirir la canasta alimentaria con el ingreso de su trabajo*.
- El punto de partida de esta serie es el primer trimestre de 2005, periodo en el cual el INEGI empezó a levantar la Encuesta Nacional de Ocupación y Empleo (ENOE).
- Este índice tiene información disponible a nivel nacional y para cada una de las entidades federativas.

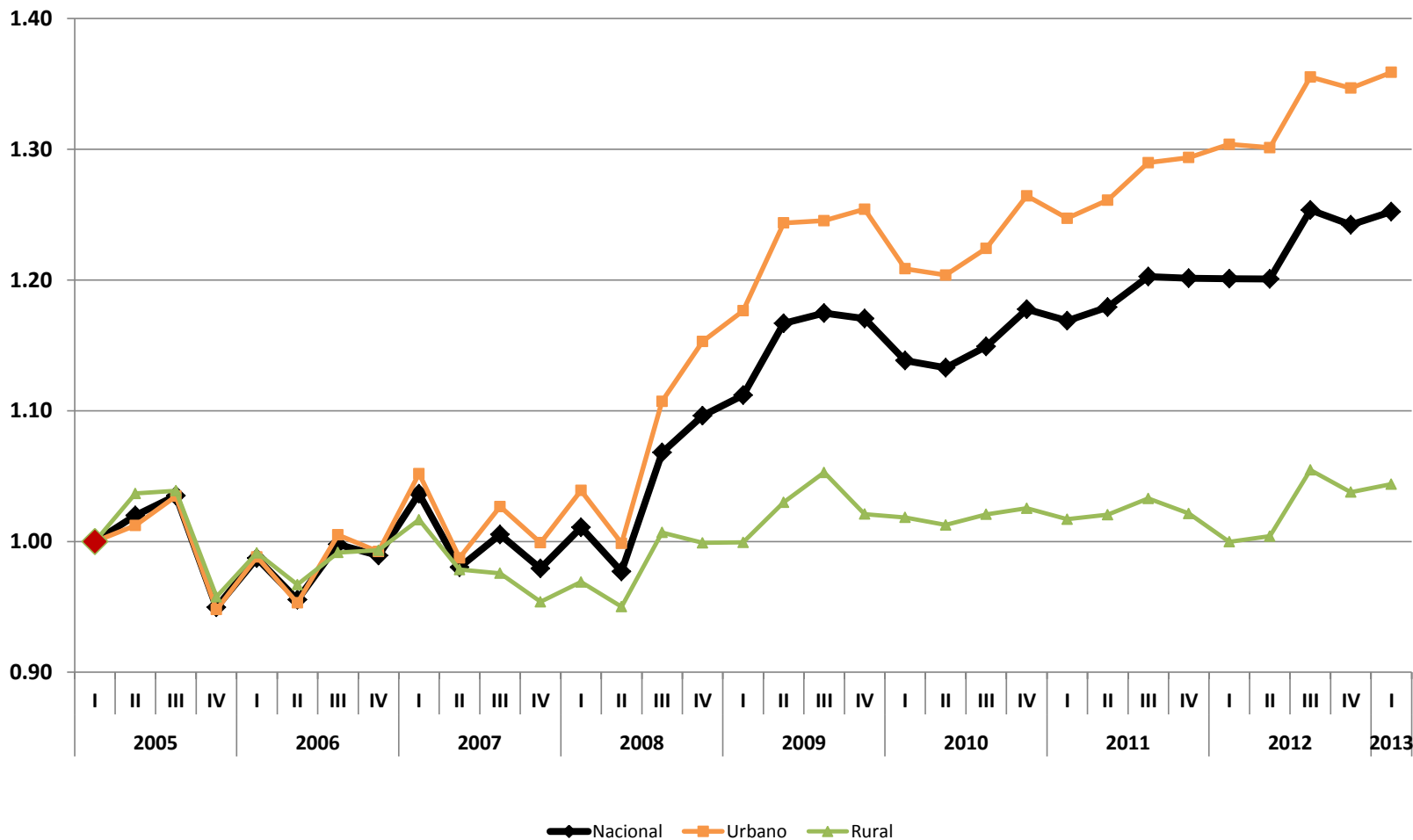
Evolución del ITLP¹ (ENOE) Nacional primer trimestre 2005 – primer trimestre 2013



Evolución del ITLP¹ (ENOE)

Nacional, urbano y rural

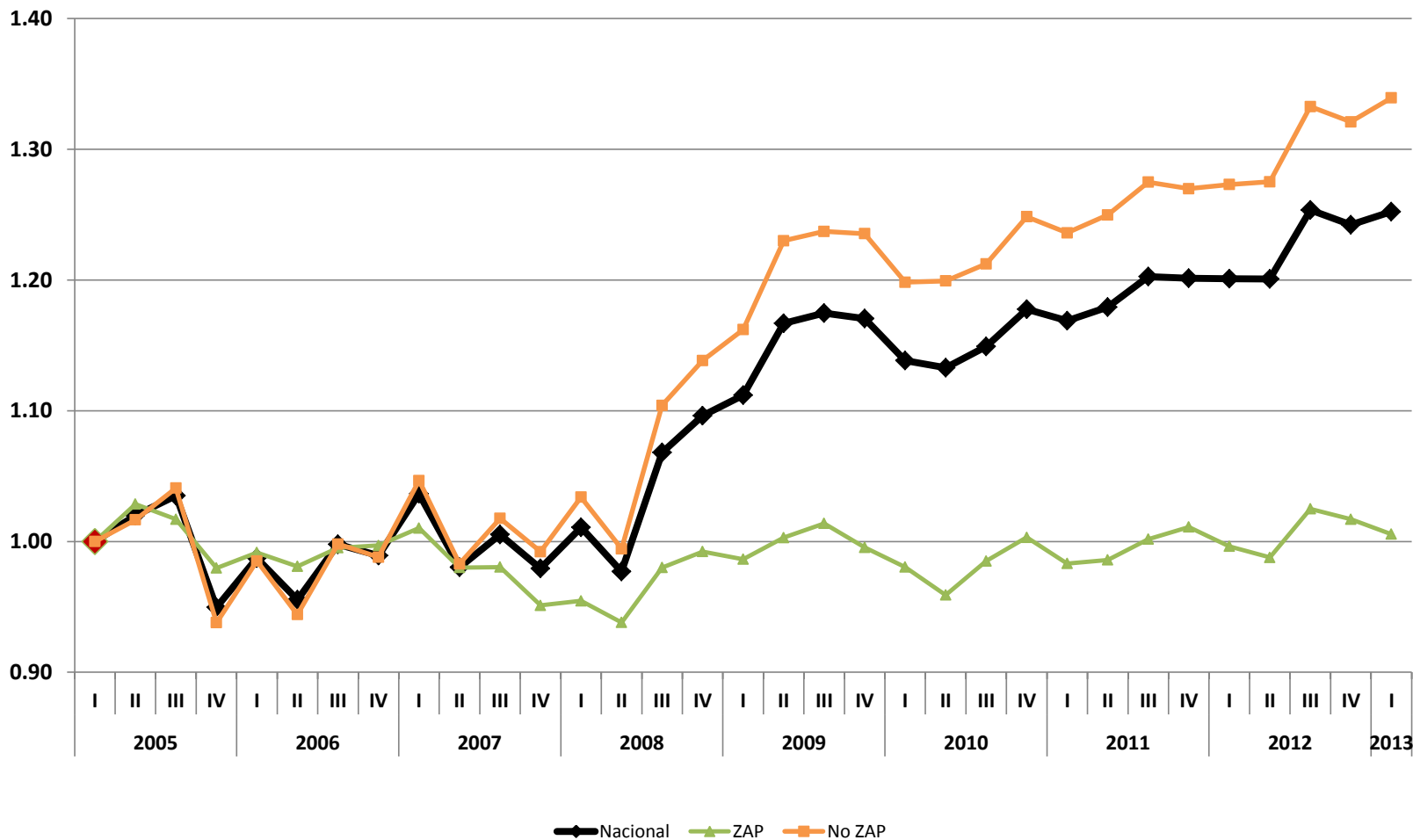
primer trimestre 2005 – primer trimestre 2013



Evolución del ITLP¹ (ENOE)

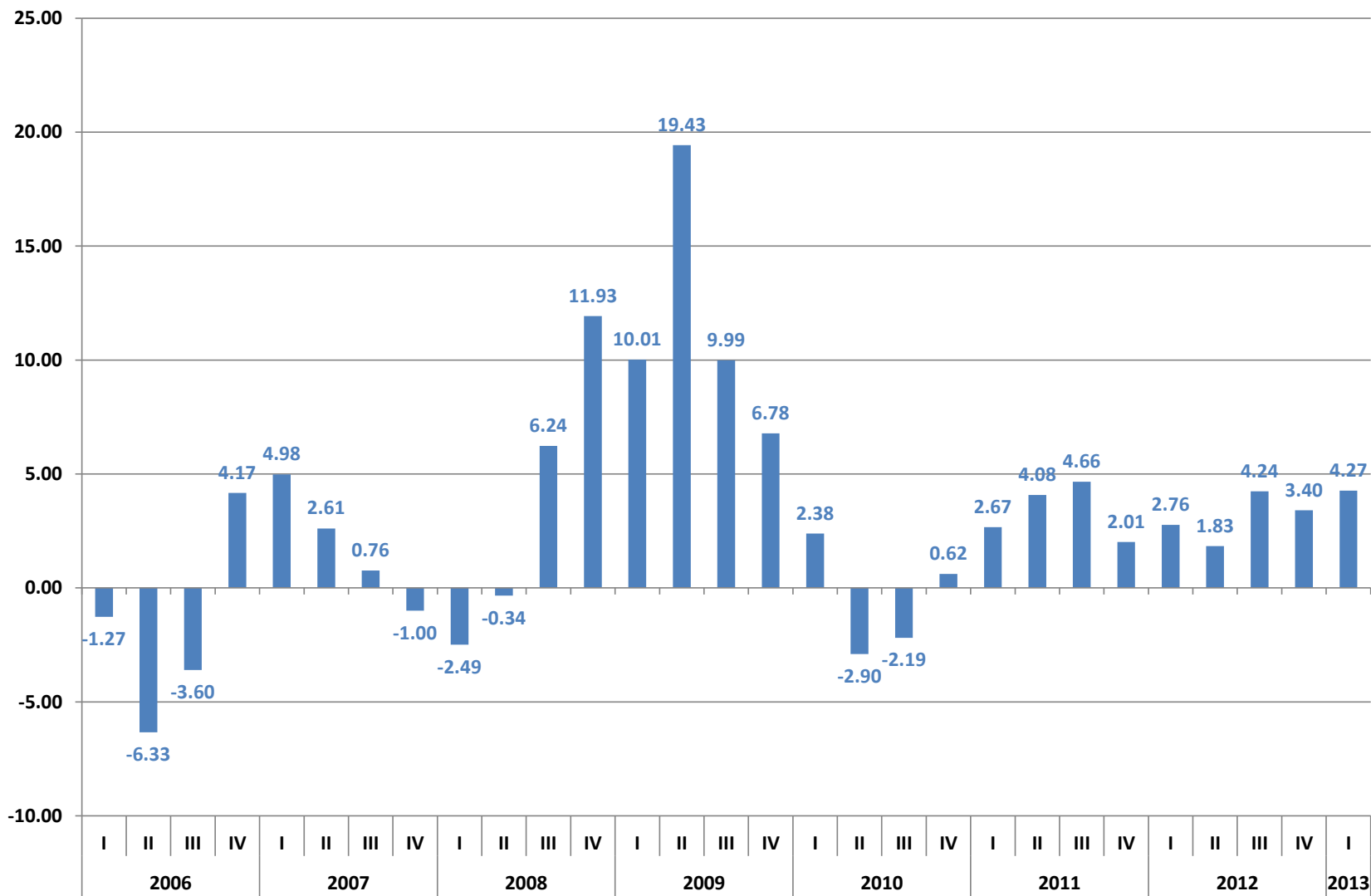
Nacional, Zonas de Atención Prioritaria (ZAP) y no ZAP²

primer trimestre 2005 – primer trimestre 2013



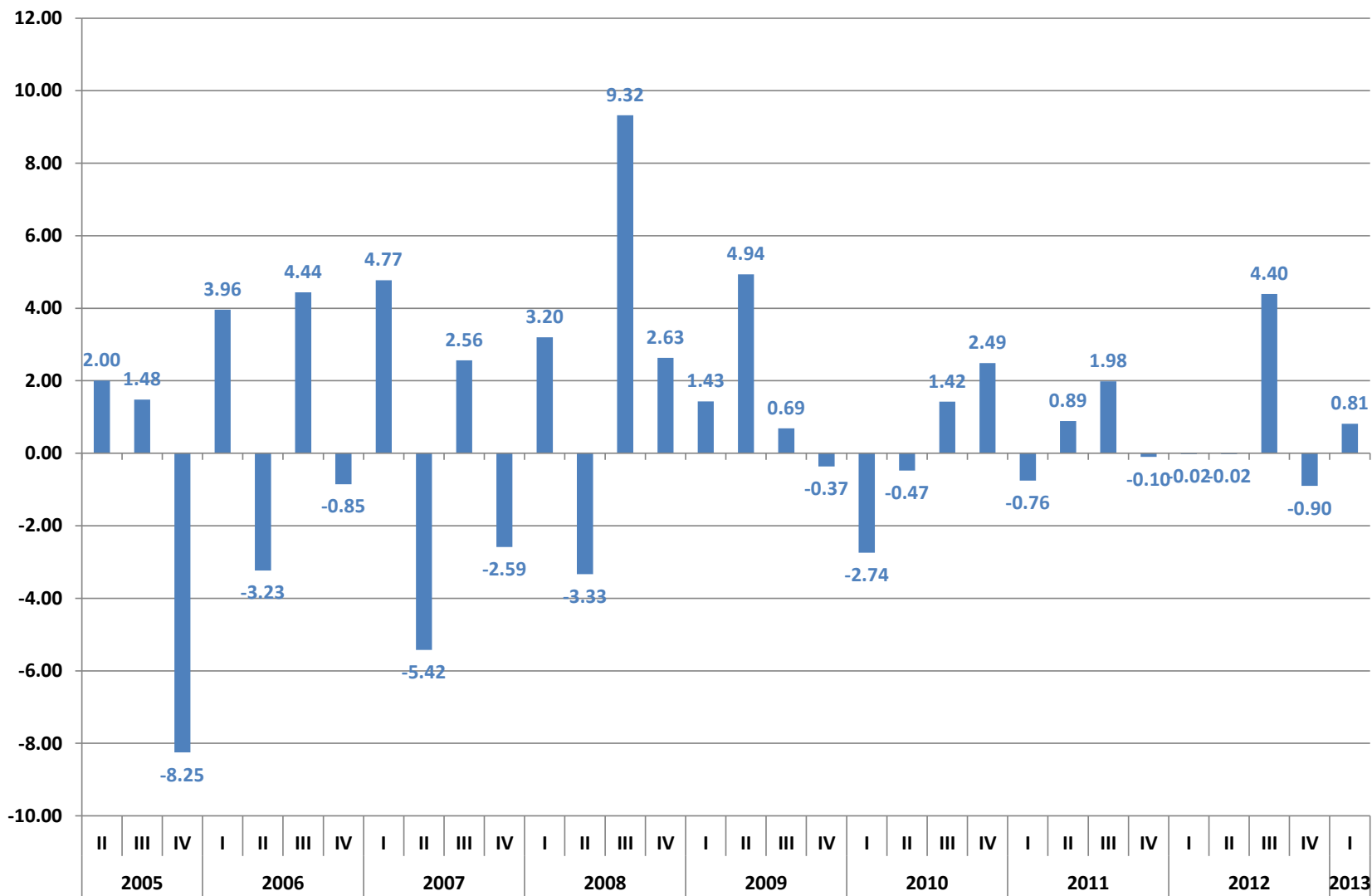
ITLP, variación porcentual respecto al mismo periodo del año anterior

primer trimestre 2006 – primer trimestre 2013

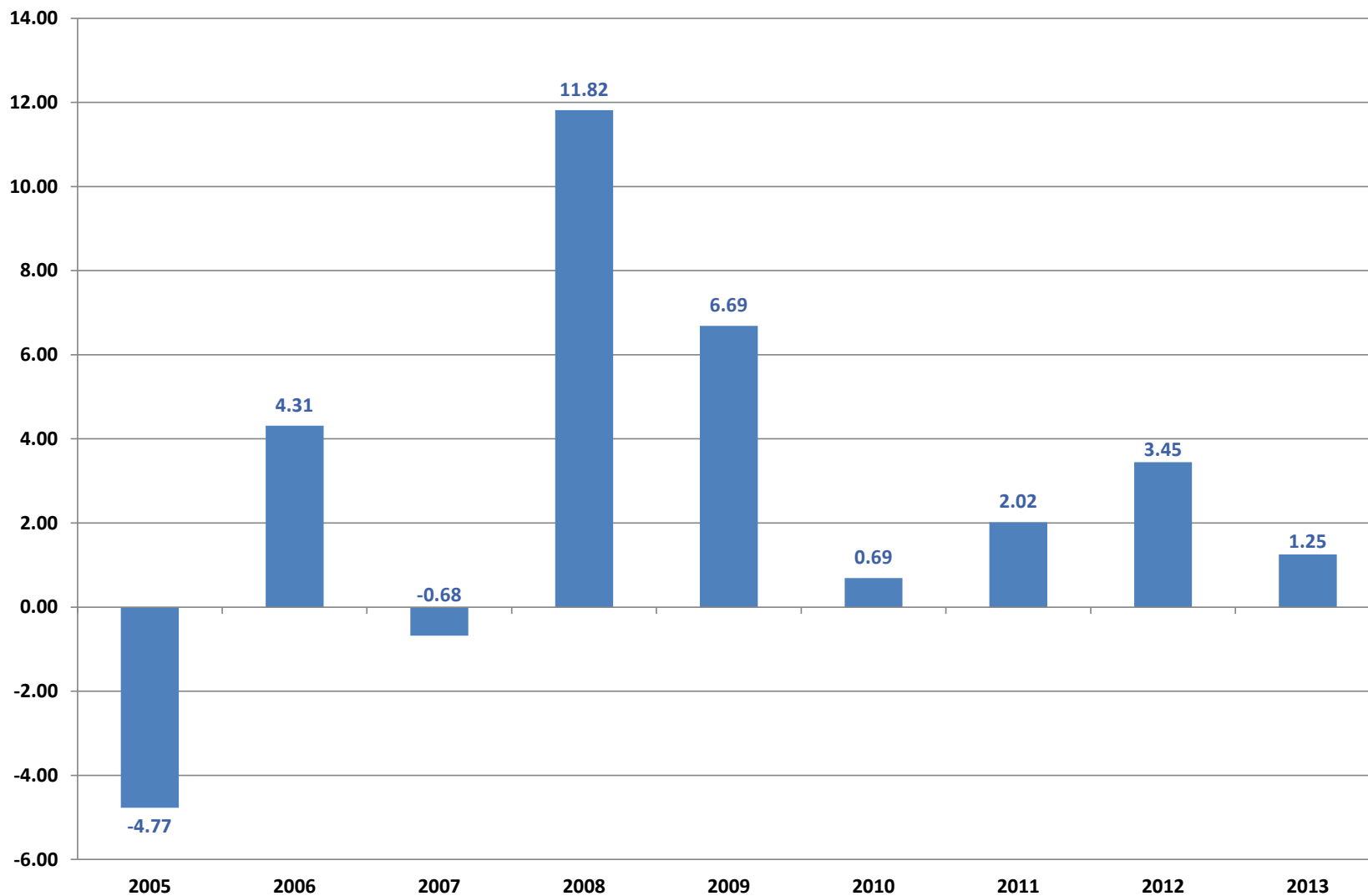


ITLP, variación porcentual respecto al trimestre inmediato anterior

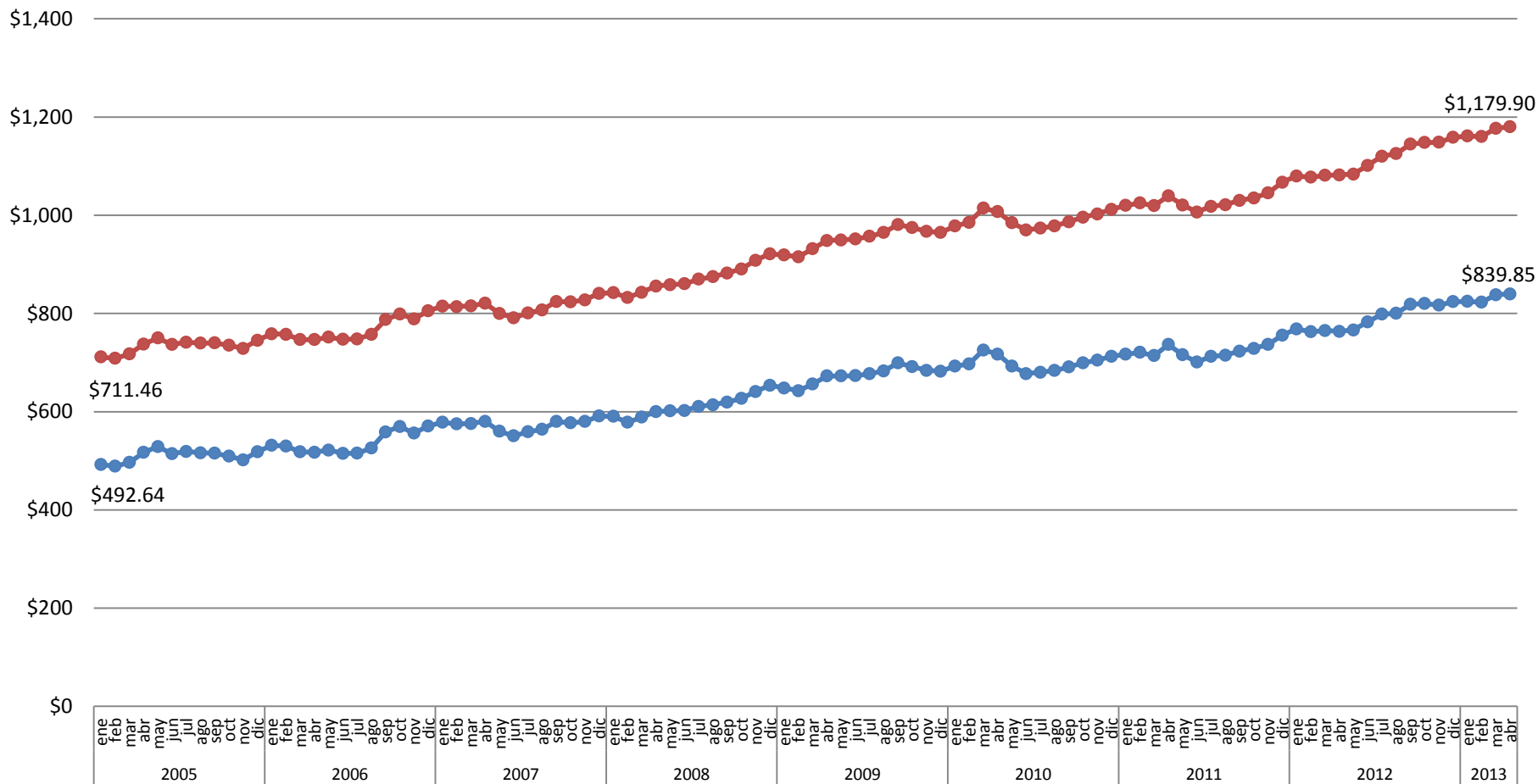
segundo trimestre 2005 – primer trimestre 2013



ITLP, variación porcentual acumulada al cuarto trimestre de cada año 2005 – 2013



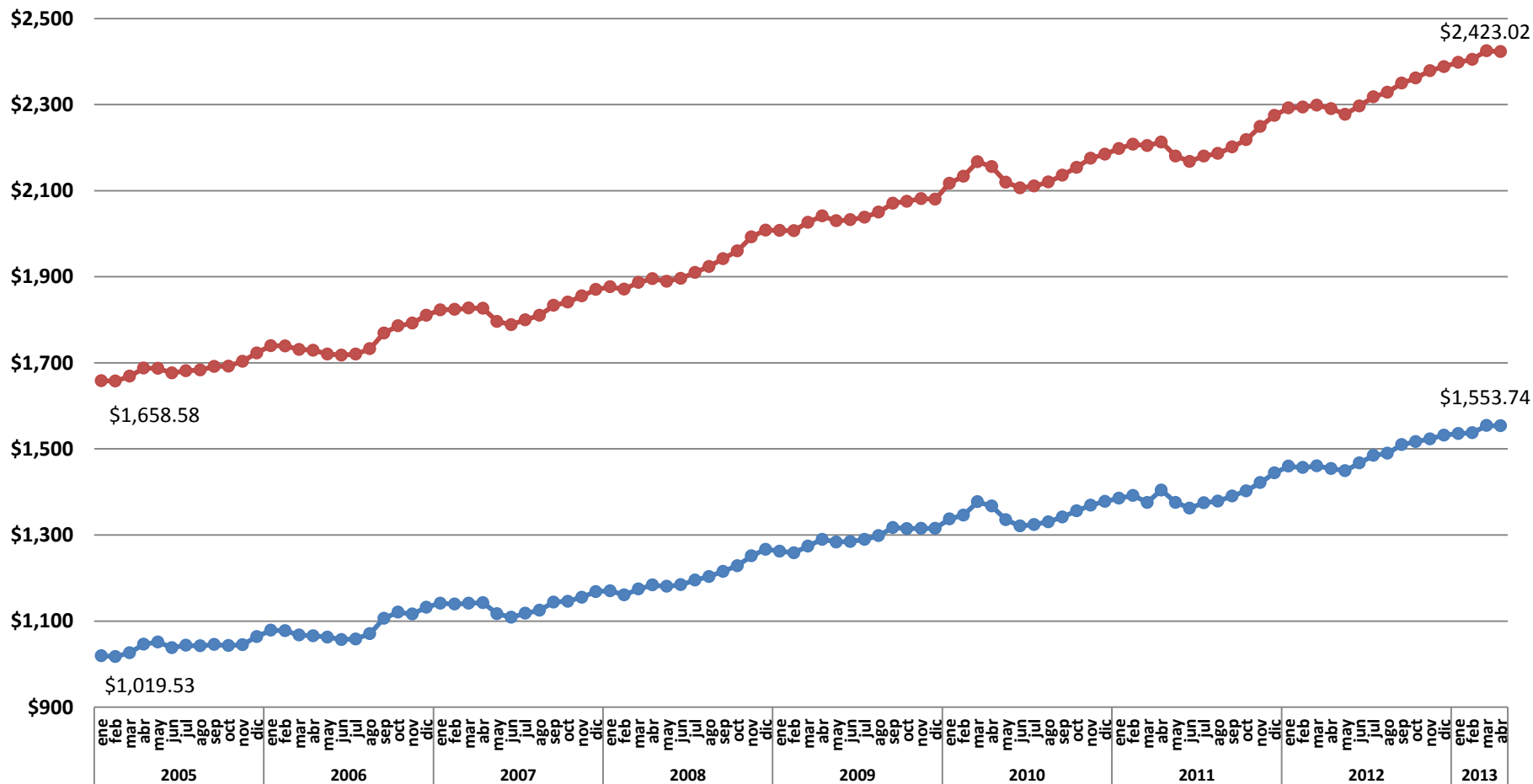
Evolución mensual del valor de la canasta alimentaria (línea de bienestar mínimo)* enero 2005 – abril 2013¹



*Valores mensuales per cápita a pesos corrientes

● Rural ● Urbano

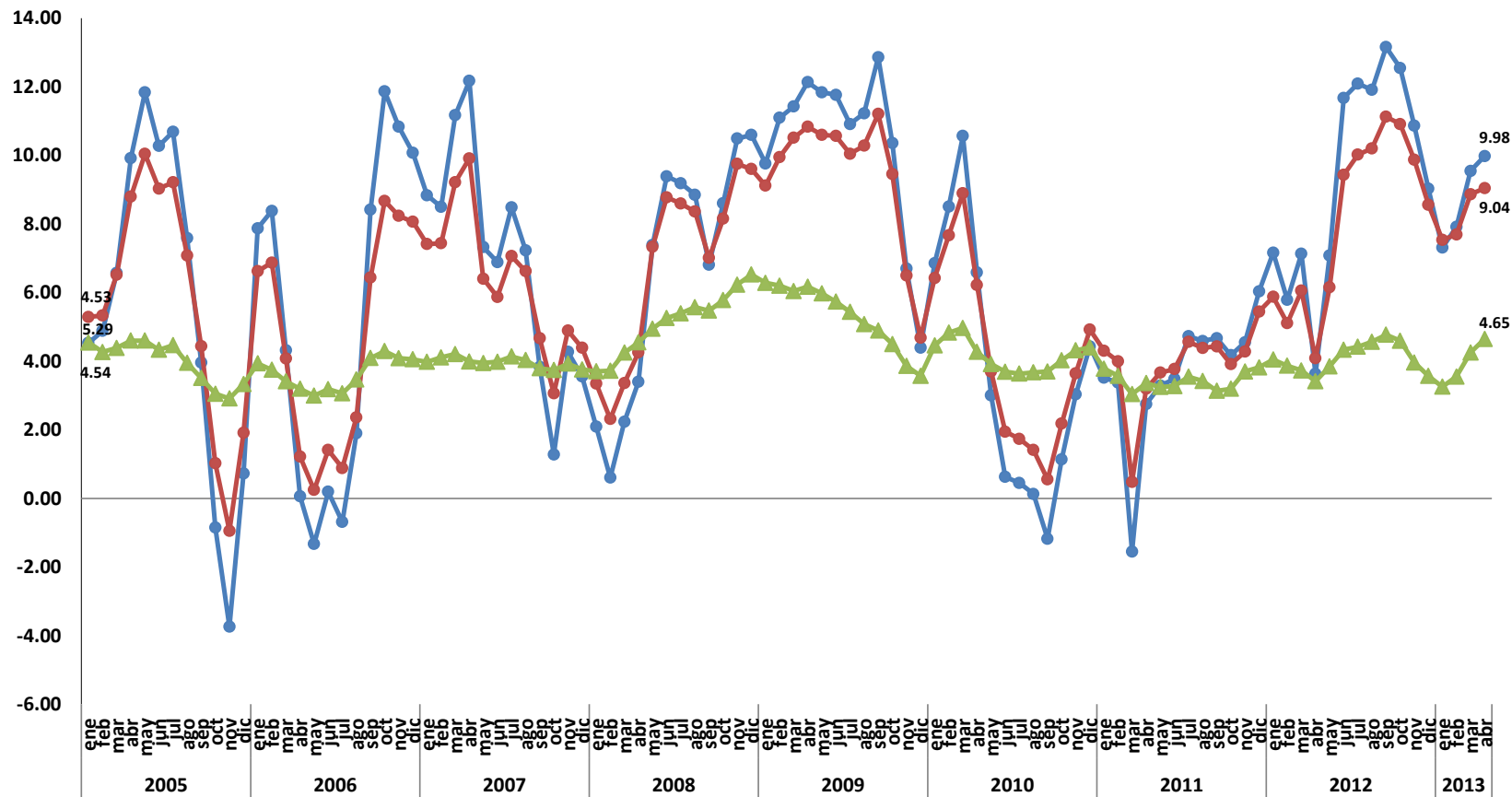
Evolución mensual del valor de la canasta alimentaria más la no alimentaria (línea de bienestar)* enero 2005 – abril 2013¹



*Valores mensuales per cápita a pesos corrientes

● Rural ● Urbano

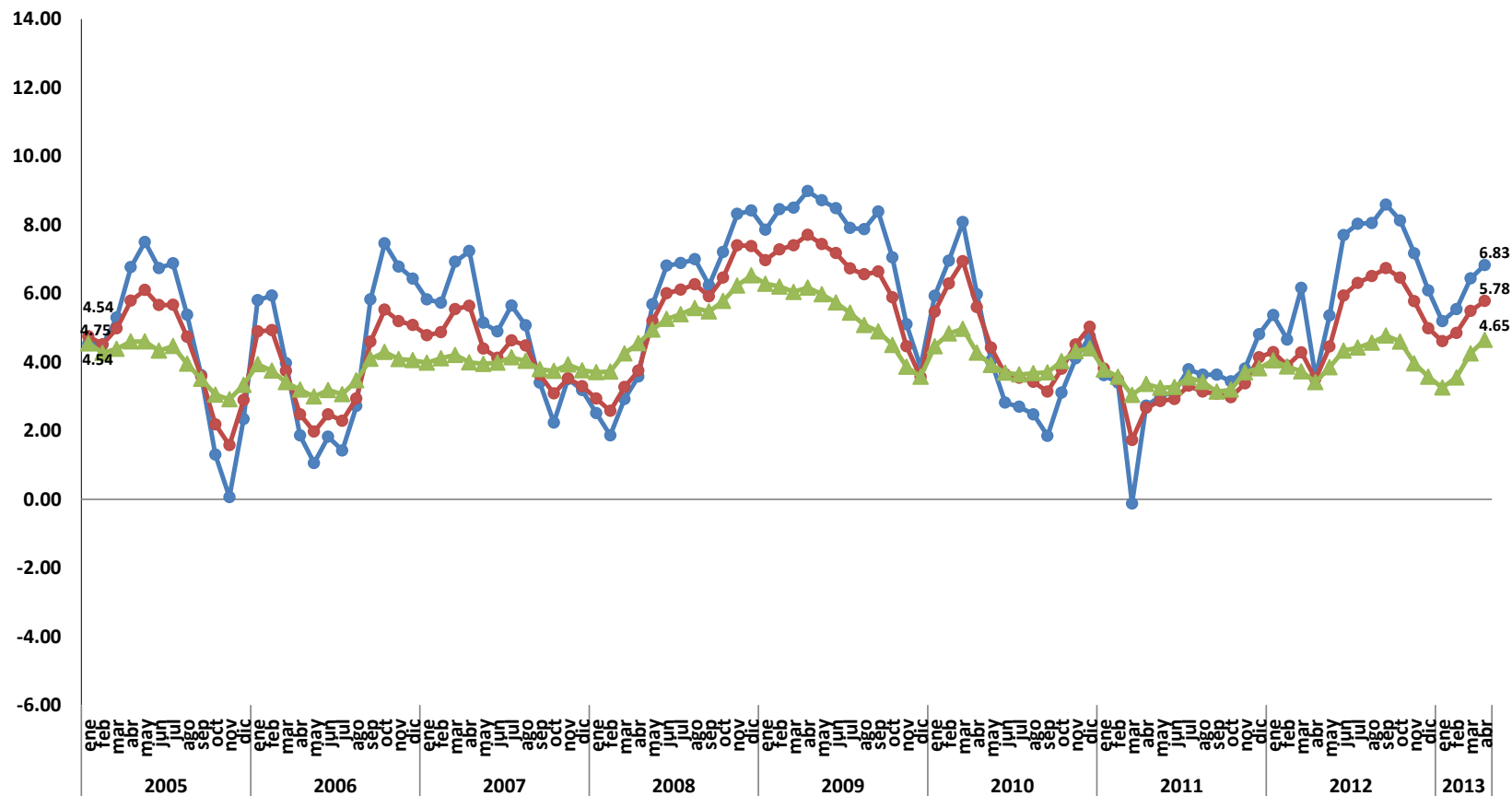
Evolución mensual del valor de la canasta alimentaria (línea de bienestar mínimo)* y del Índice Nacional de Precios al Consumidor (INPC) enero 2005 – abril 2013¹



* Valor porcentual per cápita con respecto al mismo mes del año anterior.

● Rural ● Urbano ▲ INPC

Evolución mensual del valor de la canasta alimentaria más la no alimentaria (línea de bienestar)* y del Índice Nacional de Precios al Consumidor (INPC) enero 2005 – abril 2013¹



* Valor porcentual per cápita con respecto al mismo mes del año anterior.

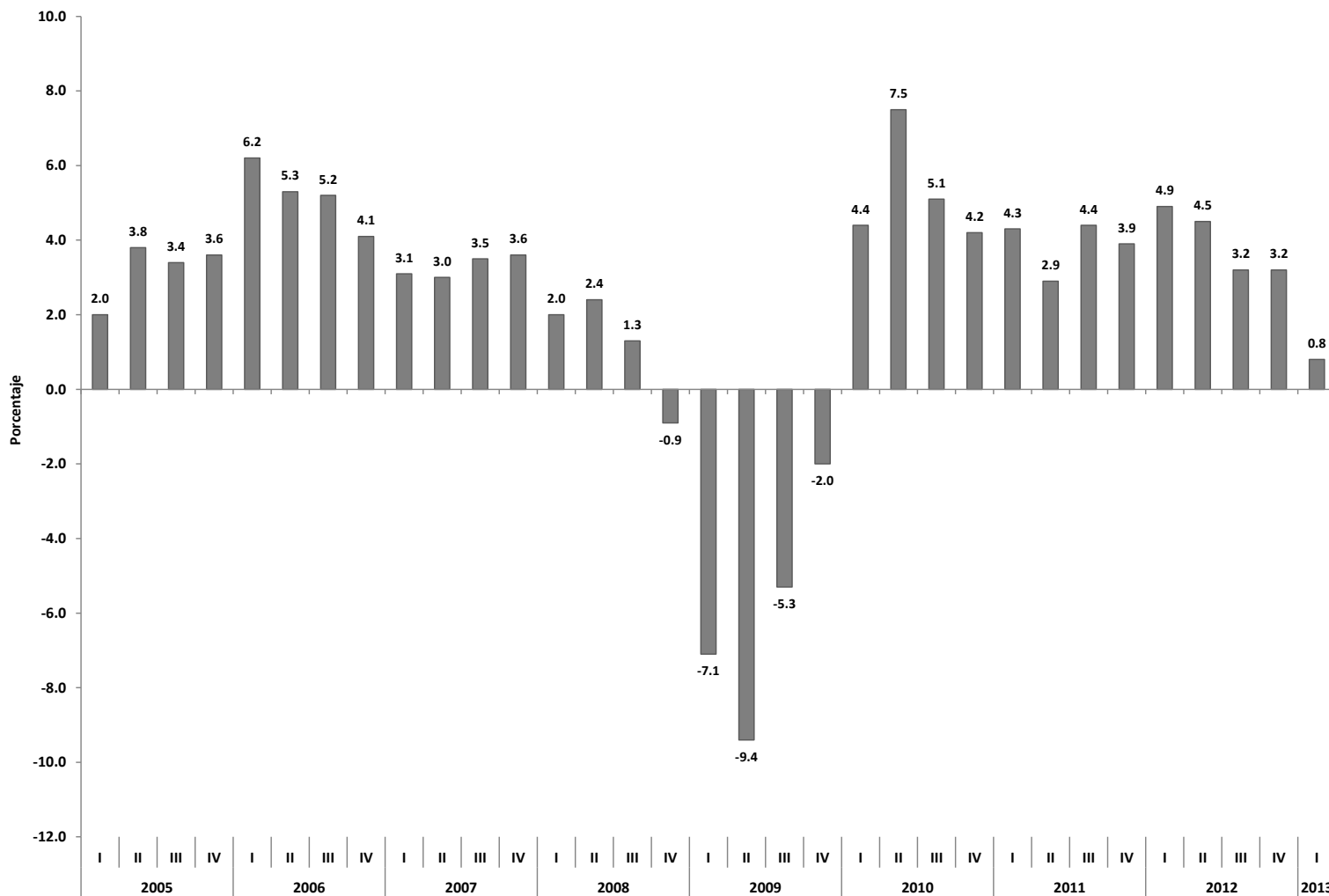
● Rural ● Urbano ▲ INPC

Producto Interno Bruto

Producto Interno Bruto

primer trimestre 2005 – primer trimestre 2013

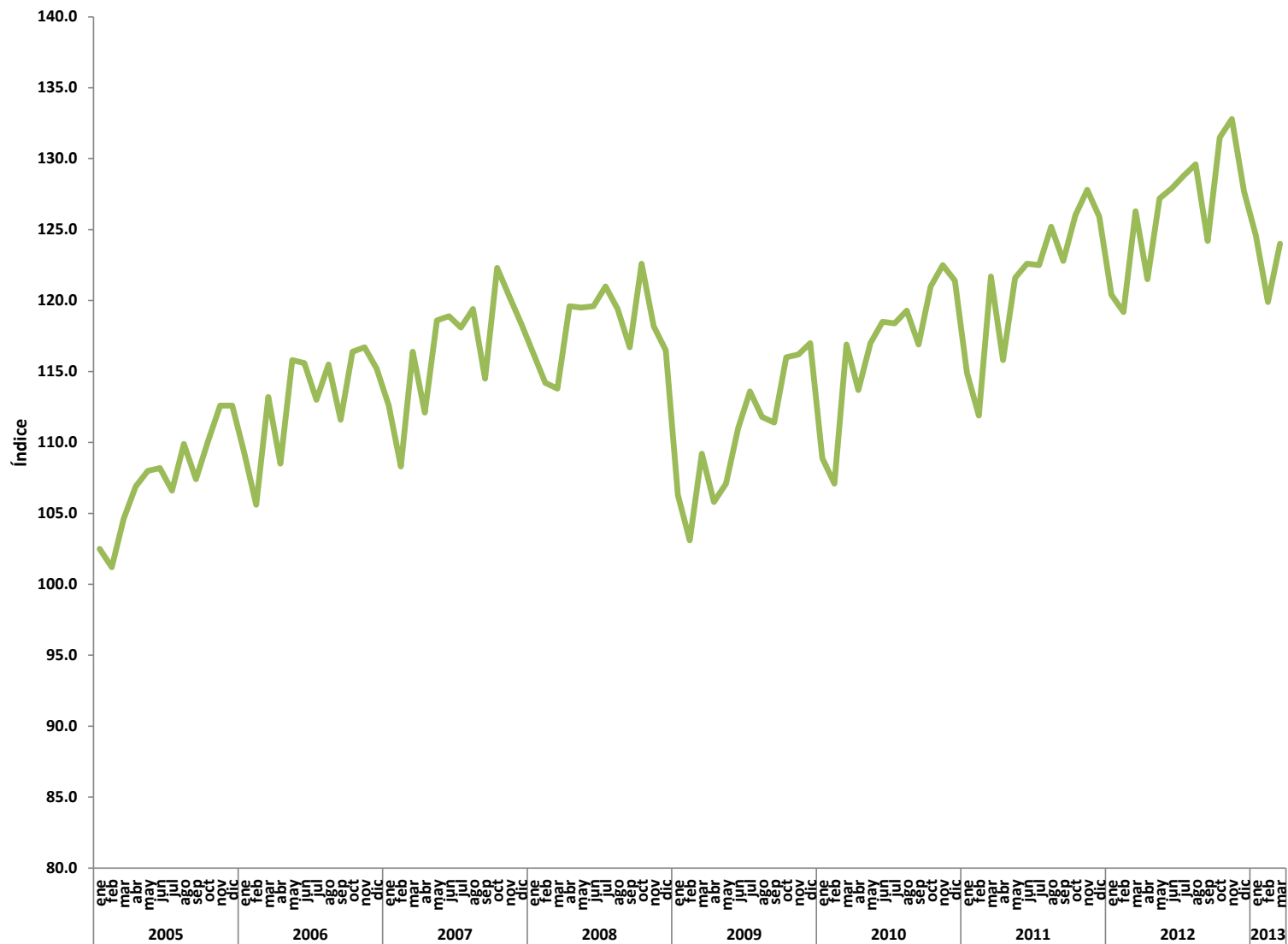
variación porcentual respecto al mismo trimestre del año anterior



Indicador Global de la Actividad Económica (IGAE)

Indicador Global de la Actividad Económica

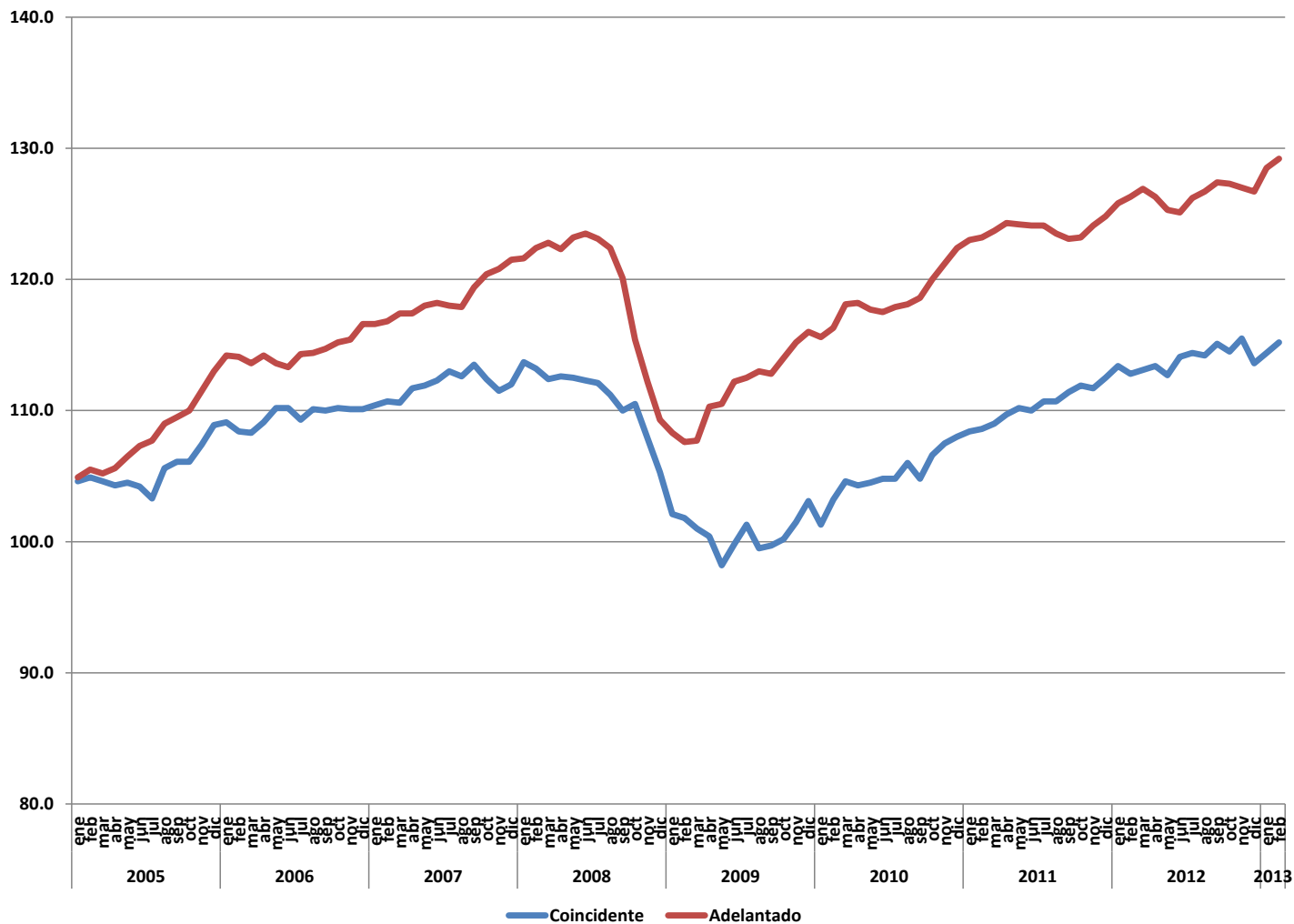
enero 2005 – marzo 2013



Sistema de Indicadores Compuestos: Coincidente y Adelantado

Sistema de Indicadores Compuestos: Coincidente y Adelantado

enero 2005 – febrero 2013



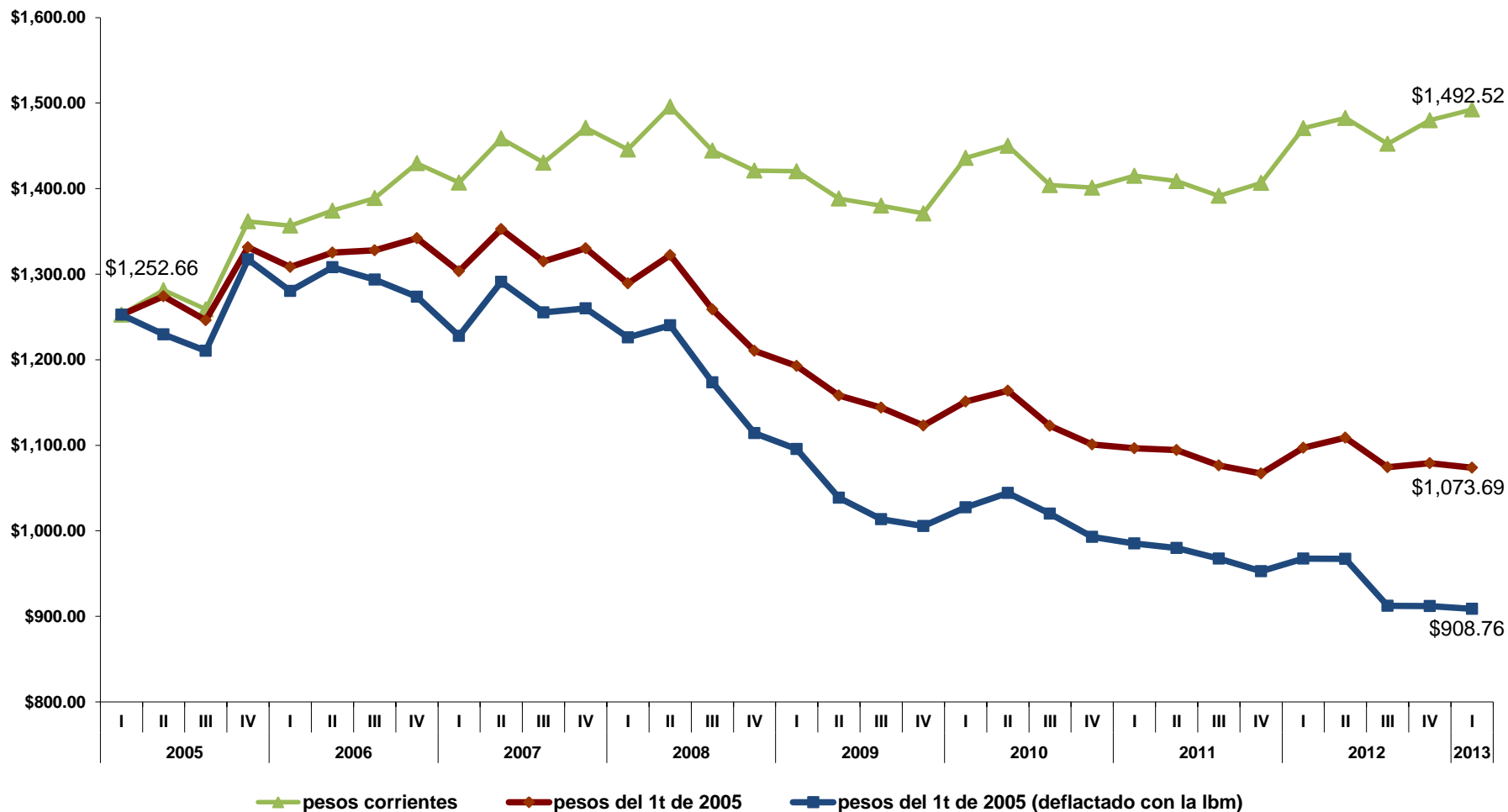
Ingreso Laboral Per cápita

Ingreso laboral per cápita

Definición

- Es el cociente del ingreso mensual por trabajo recibido por toda la población, dividido entre la población total.
- Este se presenta como:
 - Corriente o nominal: a pesos corrientes de cada trimestre.
 - A pesos constantes o real: deflactado con el índice Nacional de Precios al Consumidor (INPC). Muestra el poder adquisitivo del ingreso laboral per cápita de acuerdo a la evolución de la inflación.
 - Deflactado con el índice de precios de la canasta alimentaria o línea de bienestar mínimo (l_{bm}): Muestra la evolución del poder adquisitivo del ingreso laboral per cápita con respecto a la evolución de los precios de la canasta básica alimentaria de la medición multidimensional de la pobreza.

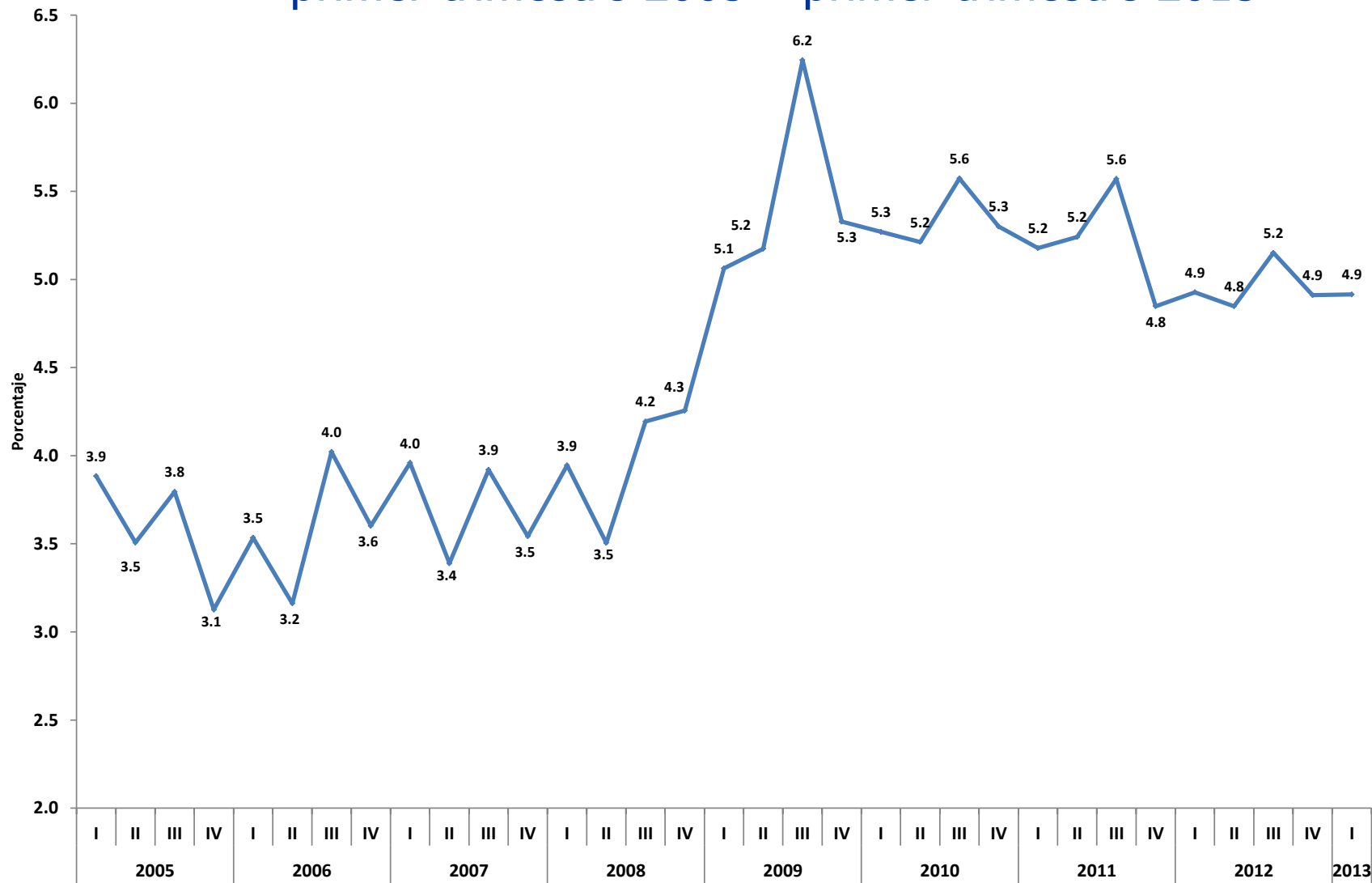
Ingreso laboral per cápita a pesos corrientes (nominal), a pesos constantes (real) y deflactado con el índice de precios de la canasta alimentaria (Ibm)¹



Tasa de desocupación trimestral

Tasa de desocupación trimestral

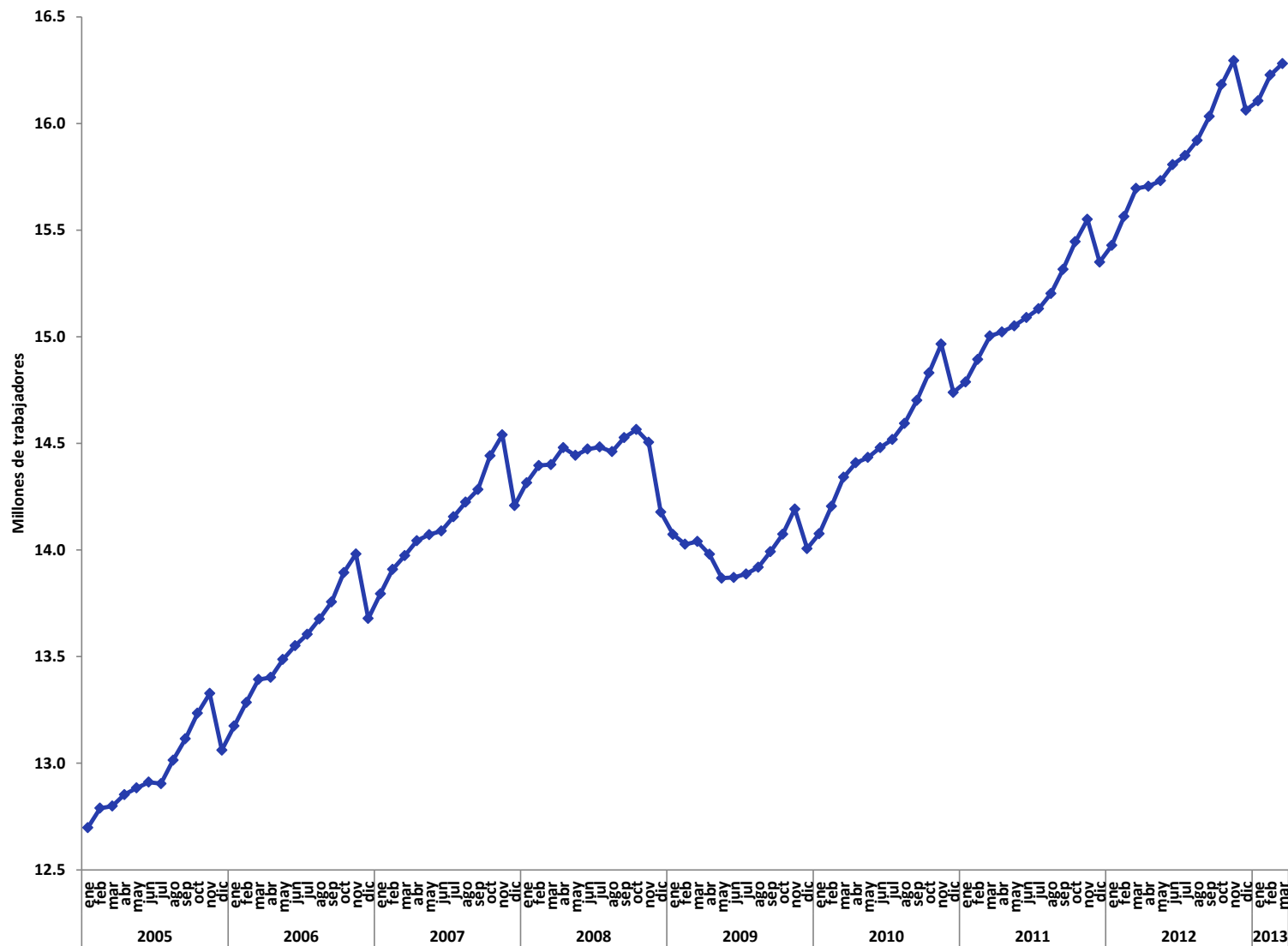
primer trimestre 2005 – primer trimestre 2013



Trabajadores asegurados en el IMSS

Trabajadores asegurados en el IMSS

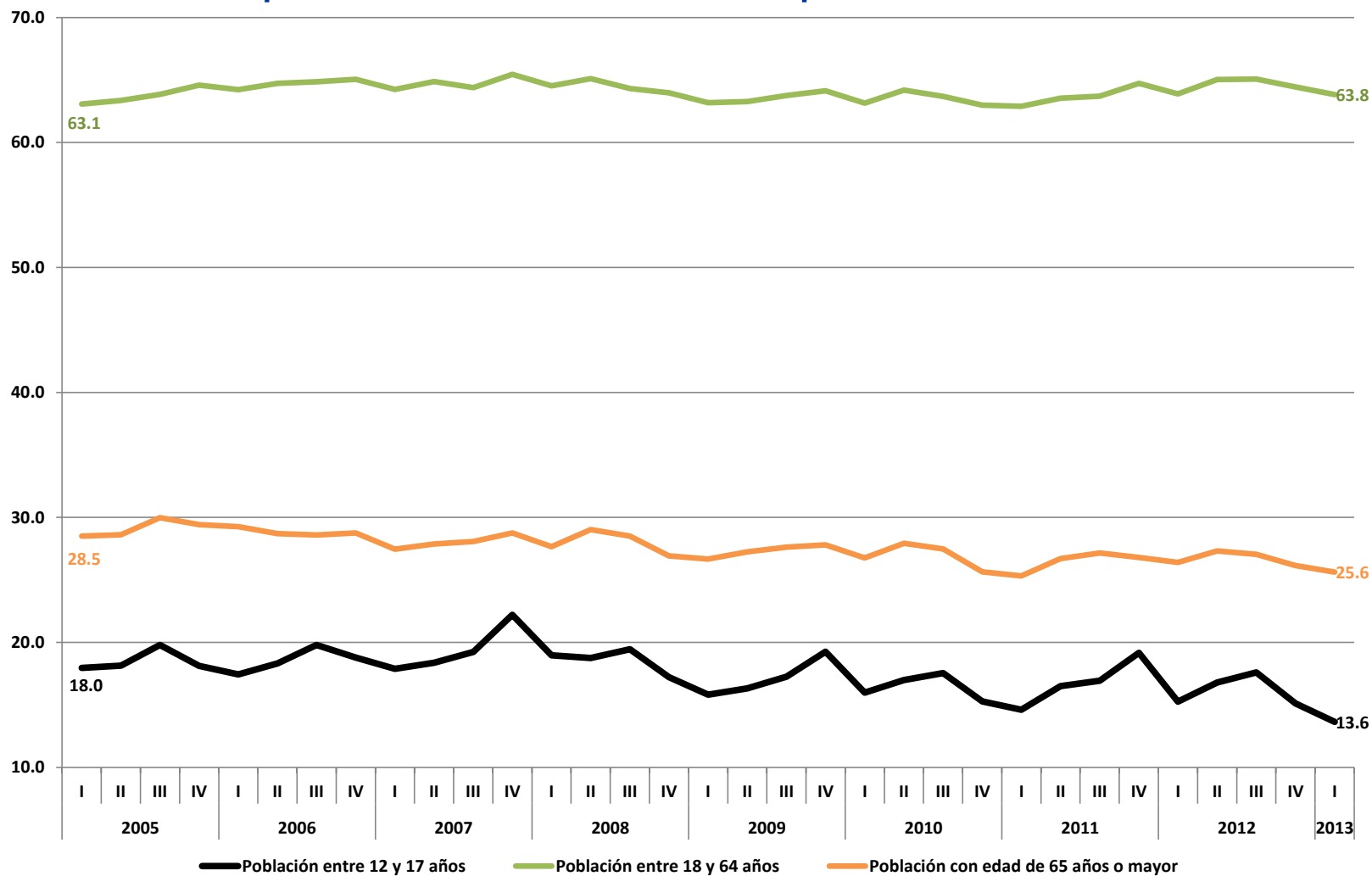
enero 2005 – marzo 2013



Participación laboral por grupos de edad

Participación laboral por grupos de edad

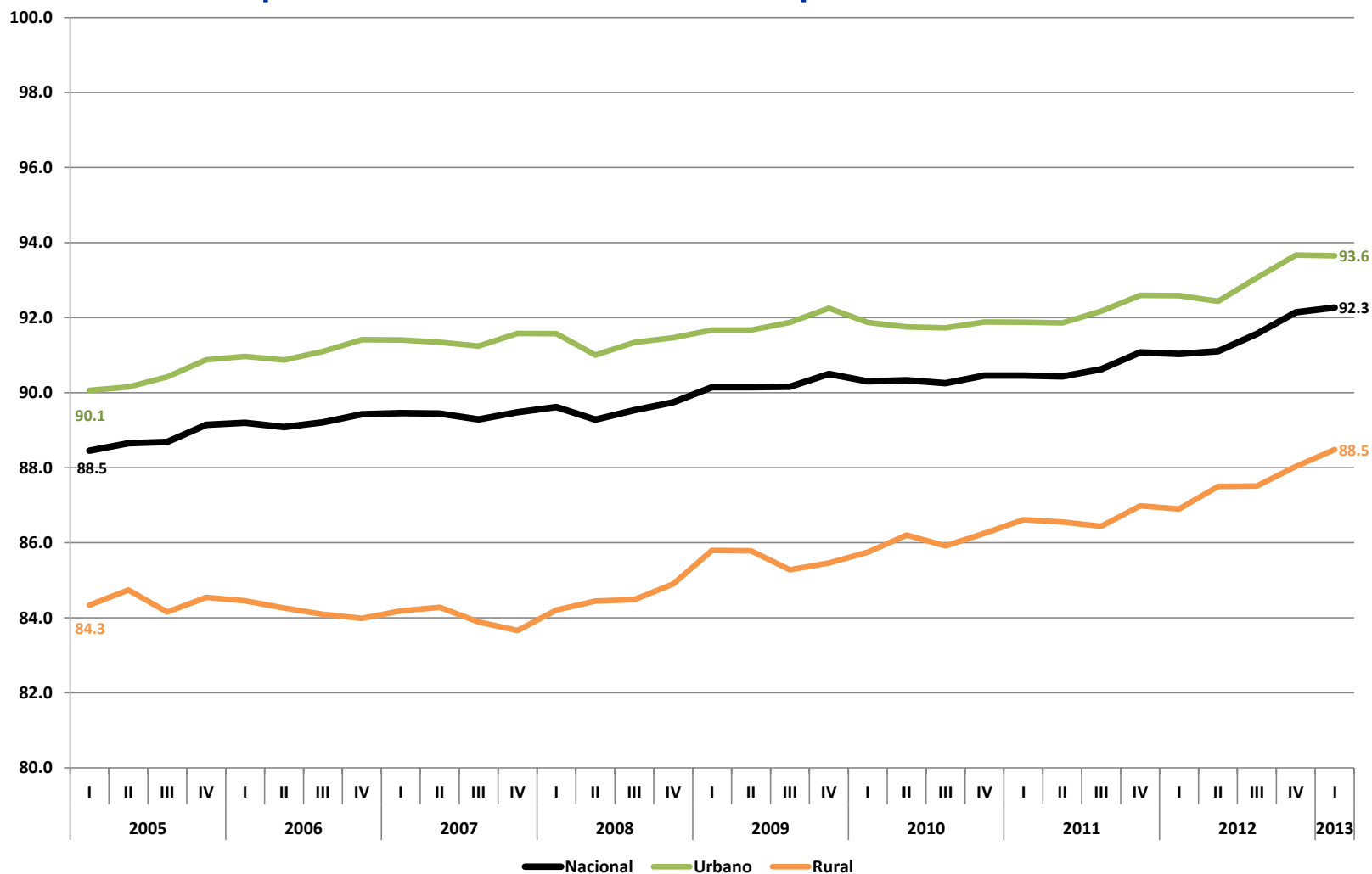
primer trimestre 2005 – primer trimestre 2013



Asistencia escolar y trabajo infantil

Asistencia escolar de la población entre 5 y 17 años

primer trimestre 2005 – primer trimestre 2013



Participación laboral* de la población entre 12 y 17 años

primer trimestre 2005 – primer trimestre 2013

