

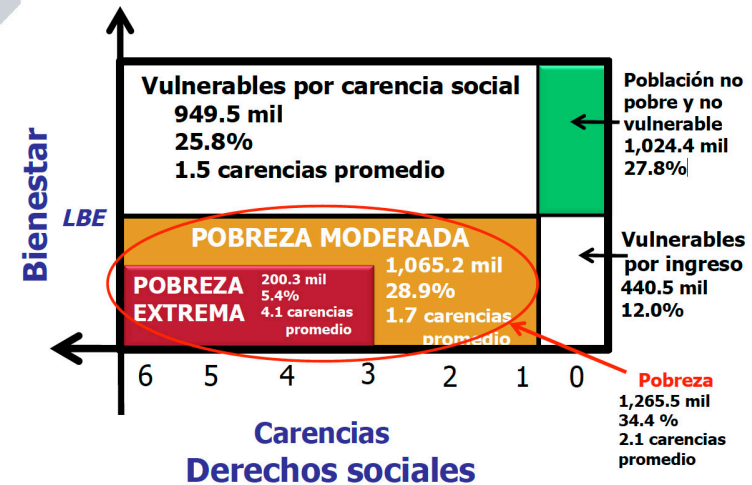
Pobreza y rezago social 2010 - 2014



Principales resultados

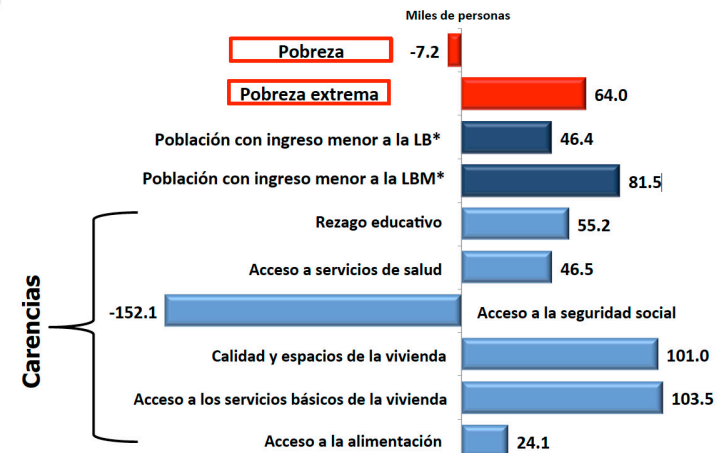
- En 2014 el porcentaje de población en situación de pobreza fue de 34.4 por ciento, que equivale a 1,265,546 personas en esta condición. Esto representa una disminución en términos porcentuales con respecto a 2012 (35.3 por ciento), así como una disminución de 7,163 personas.
- En 2014 aumentó la población en pobreza extrema, la cual pasó de 3.8 por ciento (136,290 personas) en 2012 a 5.4 por ciento (200,315 personas) en 2014, es decir, hubo un aumento de 64,025 personas en esta condición.
- De 2012 a 2014 hubo una reducción tanto en el número de personas como en el porcentaje de población con las carencias por acceso a la seguridad social, la cual pasó de 48.4% (1,747,906 personas) en 2012 a 43.4% (1,595,772 personas) en 2014, es decir, hubo una disminución de 152,134 personas en esta condición. Pese a estos avances, se registró un aumento tanto en el número de personas como en el porcentaje de población con carencia de rezago educativo, carencia por acceso a los servicios de salud, carencia por calidad y espacios en la vivienda, carencia por acceso a los servicios básicos en la vivienda y carencia por acceso a la alimentación.

Indicadores de pobreza Chihuahua, 2014



Fuente: estimaciones del CONEVAL con base en el MCS-ENIGH 2014.

Cambio en el número de personas en pobreza Chihuahua, 2012-2014



*LB: Línea de bienestar; LBM: Línea de bienestar mínimo
Fuente: estimaciones del CONEVAL con base en el MCS-ENIGH 2012 y 2014.

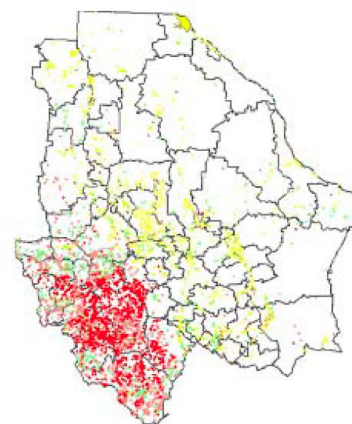


Pobreza
Información a nivel estatal, 2010-2014

Indicadores	Porcentaje			Miles de personas			Carencias promedio		
	2010	2012	2014	2010	2012	2014	2010	2012	2014
Pobreza									
Población en situación de pobreza	38.8	35.3	34.4	1,371.6	1,272.7	1,265.5	2.1	1.9	2.1
Población en situación de pobreza moderada	32.2	31.5	28.9	1,139.7	1,136.4	1,065.2	1.8	1.7	1.7
Población en situación de pobreza extrema	6.6	3.8	5.4	231.9	136.3	200.3	3.7	3.5	4.1
Población vulnerable por carencias sociales	22.8	27.4	25.8	806.5	989.1	949.5	1.5	1.5	1.5
Población vulnerable por ingresos	13.0	10.7	12.0	457.9	386.9	440.5	0.0	0.0	0.0
Población no pobre y no vulnerable	25.4	26.6	27.8	896.5	961.3	1,024.4	0.0	0.0	0.0
Privación social									
Población con al menos una carencia social	61.6	62.7	60.2	2,178.1	2,281.8	2,215.0	1.9	1.7	1.8
Población con al menos tres carencias sociales	13.4	10.3	11.6	474.5	372.5	426.3	3.6	3.4	3.7
Indicadores de carencia social									
Rezago educativo	17.5	16.1	17.3	617.8	580.0	635.1	2.4	2.2	2.5
Carencia por acceso a los servicios de salud	18.5	13.6	14.6	654.7	489.7	536.2	2.8	2.5	2.8
Carencia por acceso a la seguridad social	48.4	48.4	43.4	1,710.9	1,747.9	1,595.8	2.0	1.8	2.0
Carencia por calidad y espacios en la vivienda	6.4	5.3	7.9	227.5	190.5	291.5	3.3	2.8	3.3
Carencia por acceso a los servicios básicos en la vivienda	7.0	5.2	7.9	247.9	188.7	292.2	3.4	3.0	3.4
Carencia por acceso a la alimentación	17.7	18.4	18.7	624.9	663.9	688.0	2.6	2.3	2.4
Bienestar									
Población con ingreso inferior a la línea de bienestar mínimo	16.6	15.9	17.9	585.2	575.6	657.0	2.2	1.7	2.1
Población con ingreso inferior a la línea de bienestar	51.8	46.0	46.4	1,829.4	1,659.6	1,706.0	1.6	1.4	1.5

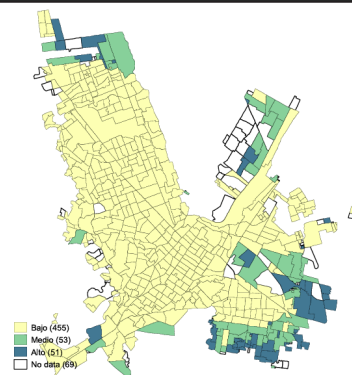
Fuente: estimaciones del CONEVAL con base en el MCS-ENIGH 2010, 2012 y 2014.

Grado de rezago social por localidades 2010



Grado de rezago social	No. de Localidades
Muy bajo	1,229
Bajo	475
Medio	856
Alto	1,390
Muy alto	1,102
Total	5,052

Grado de rezago social por AGEB 2010
Chihuahua, Chihuahua



85 localidades urbanas cuentan con un mapa de rezago social por AGEB

Estimaciones del CONEVAL con base en el Censo de Población y Vivienda 2010

Grado de rezago social por AGEB

	Alto	Medio	Bajo
Número de AGEB por grado de rezago social	225 (10%)	272 (12%)	1773 (78%)
Total de AGEB en el estado:	2270		

Información a nivel municipal, 2010

Municipios con mayor y menor población en situación de pobreza, 2010

Municipio	Pobreza			Pobreza extrema		
	Porcentaje	Personas	Carencias	Porcentaje	Personas	Carencias
Municipios con mayor población en pobreza						
Juárez	37.7	494,726	2.0	4.8	62,822	3.4
Chihuahua	27.0	220,480	1.7	2.0	16,560	3.4
Cuauhtémoc	43.0	73,869	1.9	5.1	8,740	3.5
Guadalupe y Calvo	89.8	43,474	3.1	47.1	22,788	4.1
Hidalgo del Parral	31.0	33,853	1.8	2.1	2,292	3.5
Municipios con menor población en pobreza						
San Francisco del Oro	32.6	1,466	1.8	2.4	109	3.5
El Tule	60.5	1,444	1.8	7.9	189	3.5
Coyame del Sotol	57.9	1,063	1.8	7.2	132	3.4
Manuel Benavides	69.9	1,059	2.8	25.5	386	3.5
Huejotitán	66.4	881	1.8	6.7	89	3.5

Nota: de acuerdo con la metodología de medición de pobreza publicada en el Diario Oficial de la Federación el 16 de junio de 2010, las estimaciones de pobreza que se reportan toman en cuenta la variable combustible para cocinar y si la vivienda cuenta con chimenea en la cocina en la definición del indicador de carencia por acceso a los servicios básicos en la vivienda.

Nota: las estimaciones municipales de pobreza 2010 han sido ajustadas a la información reportada a nivel estatal en julio de 2011. Pueden variar ligeramente debido a valores faltantes en el MCS-ENIGH 2010.

Ver resultados para todos los municipios:

<http://www.coneval.gob.mx/Medicion/Painas/Medici%C3%B3n/Anexo-estad%C3%ADstico-municipal-2010.aspx>

Para mayor información consultar
www.coneval.gob.mx.
y en nuestras redes sociales:

