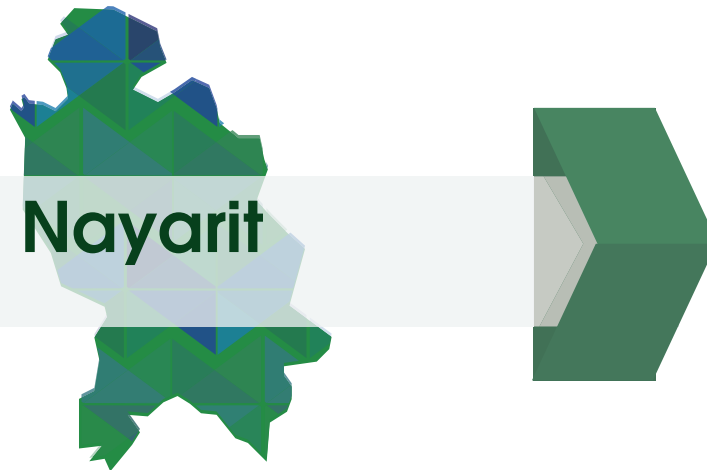


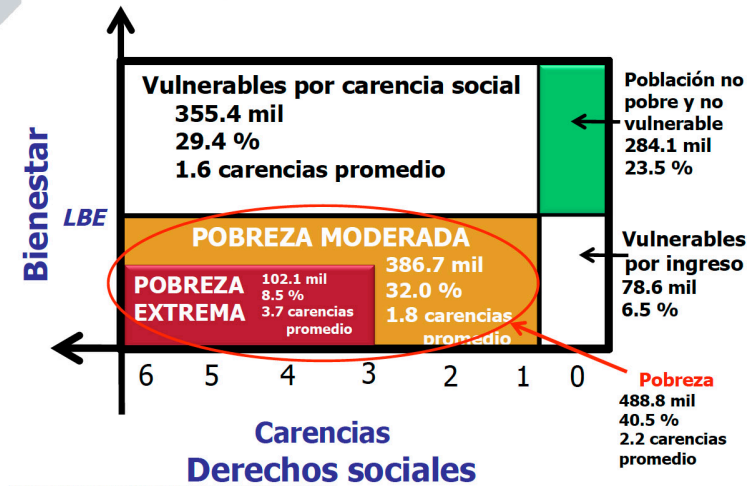
Pobreza y rezago social 2010 - 2014



Principales resultados

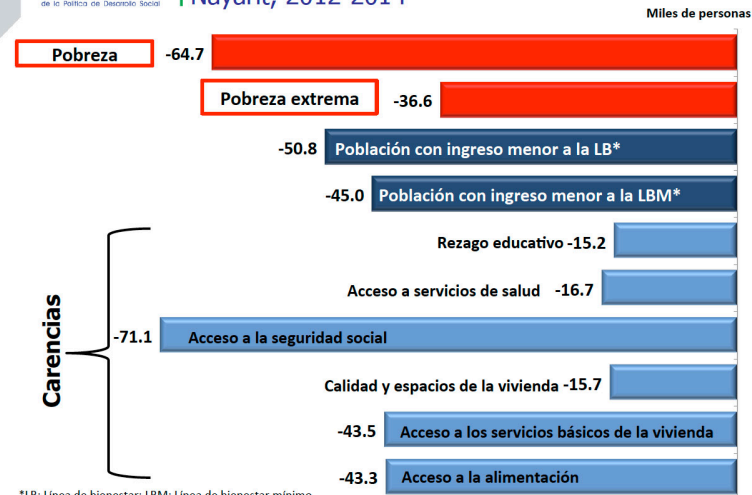
- En 2014 el porcentaje de población en situación de pobreza fue de 40.5 por ciento, que equivale a 488,828 personas en esta condición. Esta cifra representa una disminución en términos porcentuales con respecto a 2012 (47.6 por ciento), así como en términos absolutos (64,720 personas menos).
- En 2014 disminuyó la población en pobreza extrema, la cual pasó de 11.9 por ciento (138,688 personas) en 2012 a 8.5 por ciento (102,138 personas) en 2014, es decir, hubo una reducción de 36,550 personas en esta condición.
- De 2012 a 2014 hubo una reducción tanto en el número de personas como en el porcentaje de población con las carencias sociales de rezago educativo, carencia por acceso a los servicios de salud, carencia por calidad y espacios en la vivienda, carencia por acceso a los servicios básicos en la vivienda y carencia por acceso a la alimentación. Destaca el avance en la disminución de la carencia por acceso a la seguridad social, la cual pasó de 62.6% (727,118 personas) en 2012 a 54.4% (656,991 personas) en 2014, es decir, hubo una disminución de 71,127 personas en esta condición. De igual forma, resalta la reducción en porcentaje y número de personas con carencia por acceso a la alimentación.

Indicadores de pobreza Nayarit, 2014



Fuente: estimaciones del COÑEVAL con base en el MCS-ENIGH 2014.

Cambio en el número de personas en pobreza Nayarit, 2012-2014



*LB: Línea de bienestar; LBM: Línea de bienestar mínimo
Fuente: estimaciones del COÑEVAL con base en el MCS-ENIGH 2012 y 2014.

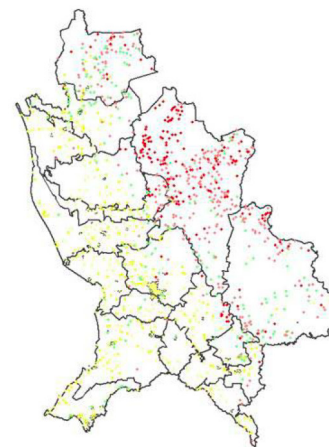


Pobreza
Información a nivel estatal, 2010-2014

Indicadores	Porcentaje			Miles de personas			Carencias promedio		
	2010	2012	2014	2010	2012	2014	2010	2012	2014
Pobreza									
Población en situación de pobreza	41.4	47.6	40.5	461.2	553.5	488.8	2.3	2.4	2.2
Población en situación de pobreza moderada	33.0	35.7	32.0	368.6	414.9	386.7	2.0	1.8	1.8
Población en situación de pobreza extrema	8.3	11.9	8.5	92.7	138.7	102.1	3.9	4.0	3.7
Población vulnerable por carencias sociales	33.4	28.2	29.4	372.9	327.9	355.4	1.8	1.7	1.6
Población vulnerable por ingresos	4.3	5.6	6.5	48.1	64.6	78.6	0.0	0.0	0.0
Población no pobre y no vulnerable	20.9	18.6	23.5	233.0	216.2	284.1	0.0	0.0	0.0
Privación social									
Población con al menos una carencia social	74.8	75.8	69.9	834.1	881.4	844.2	2.1	2.1	2.0
Población con al menos tres carencias sociales	21.9	22.2	17.9	244.5	258.1	216.3	3.7	3.7	3.5
Indicadores de carencia social									
Rezago educativo	20.2	19.3	17.4	225.7	224.7	209.5	2.7	2.7	2.4
Carencia por acceso a los servicios de salud	22.8	18.3	16.3	254.7	213.0	196.3	2.9	3.0	2.7
Carencia por acceso a la seguridad social	61.7	62.6	54.4	688.5	727.1	656.0	2.3	2.3	2.2
Carencia por calidad y espacios en la vivienda	12.8	11.9	10.1	142.6	137.8	122.1	3.5	3.8	3.4
Carencia por acceso a los servicios básicos en la vivienda	16.4	19.6	15.3	183.4	228.2	184.8	3.5	3.4	3.1
Carencia por acceso a la alimentación	23.6	28.8	24.1	263.6	334.6	291.3	3.0	3.0	2.7
Bienestar									
Población con ingreso inferior a la línea de bienestar mínimo	17.8	23.4	18.8	198.2	271.9	226.9	2.6	2.7	2.4
Población con ingreso inferior a la línea de bienestar	45.7	53.2	47.0	509.4	618.2	567.4	2.1	2.1	1.9

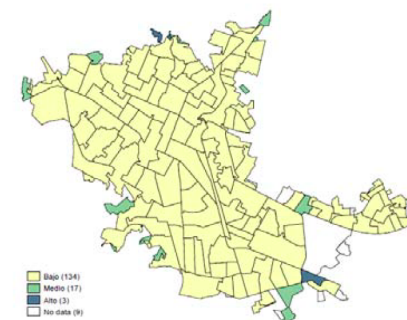
Fuente: estimaciones del CONEVAL con base en el MCS-ENIGH 2010, 2012 y 2014.

Grado de rezago social por localidades 2010



Grado de rezago social	No. de Localidades
Muy bajo	422
Bajo	211
Medio	187
Alto	323
Muy alto	180
Total	1,323

**Grado de rezago social por AGEB 2010
Tecpic, Tecpic**



48 localidades urbanas cuentan con un mapa de rezago social por AGEB

Estimaciones del CONEVAL con base en el Censo de Población y Vivienda 2010

Grado de rezago social por AGEB

	Alto	Medio	Bajo
Número de AGEB por grado de rezago social	41	136	387
	(7%)	(24%)	(69%)
Total de AGEB en el estado: 564			

Ver resultados para todas las AGEB:
http://www.coneval.gob.mx/Medicion/Paginas/Rezago_social_AGEB_2010.aspx

Información a nivel municipal, 2010

Municipios con mayor y menor población en situación de pobreza, 2010

Municipio	Pobreza			Pobreza extrema		
	Porcentaje	Personas	Carencias	Porcentaje	Personas	Carencias
Municipios con mayor población en pobreza						
Acaponeta	30,739	16,722	2.5	12.1	3,726	4.1
Ahuacatlán	14,563	5,519	1.7	2.6	372	3.4
Amatlán de Cañas	13,017	5,087	1.8	3.0	396	3.5
Compostela	60,117	31,922	2.2	7.8	4,686	3.6
Huajicori	14,568	12,661	3.2	42.6	6,210	4.1
Municipios con menor población en pobreza						
Tecuala	36,501	21,044	2.4	10.8	3,941	3.7
Tecpic	426,268	87,816	2.2	2.0	8,357	3.6
Tuxpan	23,078	12,638	2.1	7.3	1,694	3.5
La Yesca	18,962	17,090	2.4	28.2	5,356	3.9
Bahía de Banderas	117,545	44,144	2.1	4.4	5,227	3.7

Total de municipios en el estado: 20

Nota: de acuerdo con la metodología de medición de pobreza publicada en el Diario Oficial de la Federación el 16 de junio de 2010, las estimaciones de pobreza que se reportan toman en cuenta la variable combustible para cocinar y si la vivienda cuenta con chimenea en la cocina en la definición del indicador de carencia por acceso a los servicios básicos en la vivienda.

Nota: las estimaciones municipales de pobreza 2010 han sido ajustadas a la información reportada a nivel estatal en julio de 2011. Pueden variar ligeramente debido a valores faltantes en el MCS-ENIGH 2010.

Ver resultados para todos los municipios:
<http://www.coneval.gob.mx/Medicion/Paginas/Medici%C3%B3n/Anexo-estad%C3%ADstico-municipal-2010.aspx>

Para mayor información consultar
www.coneval.gob.mx.
y en nuestras redes sociales:

