



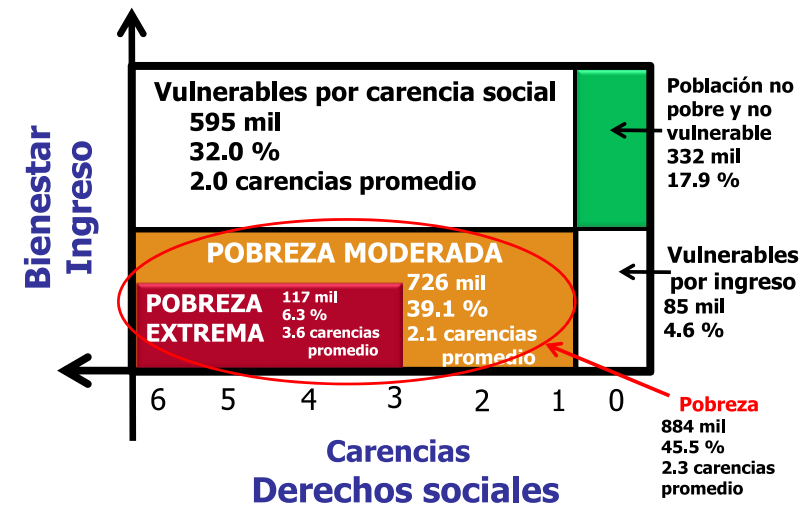
Consejo Nacional de Evaluación
de la Política de Desarrollo Social



Principales resultados

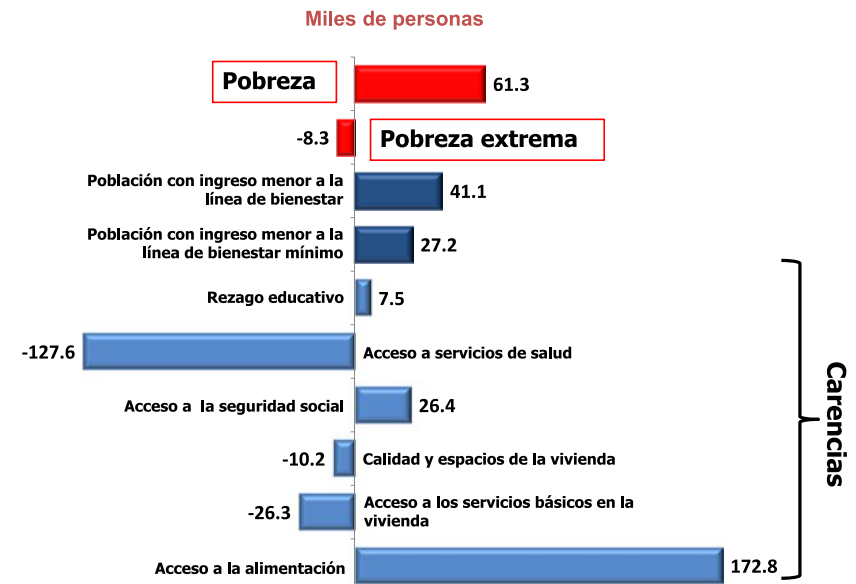
- En 2012 el porcentaje de población en situación de pobreza fue de 45.5 por ciento, que equivale a 843,500 personas en esta condición. Esto representa un aumento en términos porcentuales con respecto a 2010 (43.2 por ciento), representa un aumento en la población de 61,300 personas.
- En 2012 disminuyó la población en pobreza extrema, la cual pasó de 6.9 por ciento (125,400 personas) en 2010 a 6.3 por ciento (117,200 personas) en 2012, es decir, hubo una disminución de 52,389 personas en esta condición.
- De 2010 a 2012 hubo una reducción tanto en el número de personas como en el porcentaje de población con las carencias sociales por acceso a los servicios de salud, carencia por calidad y espacios en la vivienda y carencia por acceso a los servicios básicos en la vivienda. Cabe destacar el avance en la disminución de la carencia por acceso a los servicios de salud, la cual pasó de 29.9% (541,400 personas) en 2010 a 22.3% (413,800 personas) en 2012, es decir, hubo una disminución de 127,600 personas en esta condición. Sin embargo, se registró un aumento tanto en el número de personas, como en el porcentaje de población con carencia por acceso a la seguridad social, carencia de rezago educativo y carencia por acceso a la alimentación.

Indicadores de Pobreza, Morelos 2012



Fuente: estimaciones del CONEVAL con base en el MCS-ENIGH 2012
Las estimaciones toman en cuenta la variable combustible.

Cambio en el número de personas en pobreza, Morelos 2010-2012



Indicadores	Porcentaje		Miles de personas		Carencias promedio	
	2010	2012	2010	2012	2010	2012
Pobreza						
Población en situación de pobreza	43.2	45.5	782.2	843.5	2.4	2.3
Población en situación de pobreza moderada	36.3	39.1	656.7	726.3	2.1	2.1
Población en situación de pobreza extrema	6.9	6.3	125.4	117.2	3.7	3.6
Población vulnerable por carencias sociales	33.6	32.0	608.4	594.7	2.1	2.0
Población vulnerable por ingresos	5.8	4.6	105.6	85.4	0.0	0.0
Población no pobre y no vulnerable	17.3	17.9	312.7	332.2	0.0	0.0
Privación social						
Población con al menos una carencia social	76.9	77.5	1,390.6	1,438.2	2.2	2.2
Población con al menos tres carencias sociales	26.9	25.8	486.1	479.1	3.5	3.5
Indicadores de carencia social						
Rezago educativo	19.3	19.2	348.5	356.0	2.9	2.9
Carencia por acceso a los servicios de salud	29.9	22.3	541.4	413.8	2.8	2.9
Carencia por acceso a la seguridad social	64.6	64.4	1,168.3	1,194.8	2.4	2.3
Carencia por calidad y espacios en la vivienda	15.7	14.8	284.7	274.5	3.3	3.4
Carencia por acceso a los servicios básicos en la vivienda	20.6	18.6	371.8	345.5	3.1	3.2
Carencia por acceso a la alimentación	22.0	30.7	397.3	570.0	3.0	2.8
Bienestar						
Población con ingreso inferior a la línea de bienestar mínimo	13.9	15.0	251.6	278.8	2.6	2.4
Población con ingreso inferior a la línea de bienestar	49.1	50.1	887.8	928.9	2.1	2.1

Fuente: estimaciones del CONEVAL con base en el MCS-ENIGH 2010 y 2012.

Nota: las estimaciones de 2010 y 2012 utilizan los factores de expansión ajustados a los resultados definitivos del Censo de Población y Vivienda 2010, estimados por INEGI.

Nota: las estimaciones 2008 y 2010 toman en cuenta la variable combustible para cocinar y si la vivienda cuenta con chimenea en la cocina en la definición del indicador de carencia por acceso a los servicios básicos en la vivienda. Para consultar las estimaciones 2008, 2010 y 2012 sin esa variable ver www.coneval.gob.mx.

Información a nivel municipal, 2010

Municipios con mayor y menor población en situación de pobreza, 2010

Municipio	Pobreza			Pobreza extrema		
	Porcentaje	Personas	Carencias	Porcentaje	Personas	Carencias
Municipios con mayor población en pobreza						
Cuernavaca	26.5	110,544	2.3	2.3	9,586	3.6
Jiutepec	36.8	84,470	2.3	4.3	9,947	3.5
Cuautla	44.8	69,471	2.4	6.5	10,094	3.7
Temixco	56.8	53,714	2.5	9.5	9,003	3.7
Yautepec	52.0	41,895	2.5	8.6	6,951	4.0
Municipios con menor población en pobreza						
Totolapan	74.2	6,076	2.8	25.2	2,063	3.7
Zacualpan	63.3	5,415	2.5	11.6	991	3.5
Mazatepec	46.5	4,838	2.2	5.6	584	3.6
Tetecala	50.0	4,080	2.3	7.1	576	3.8
Tlalnepantla	67.3	3,725	2.9	23.7	1,310	3.6

Total de municipios en el estado: 33

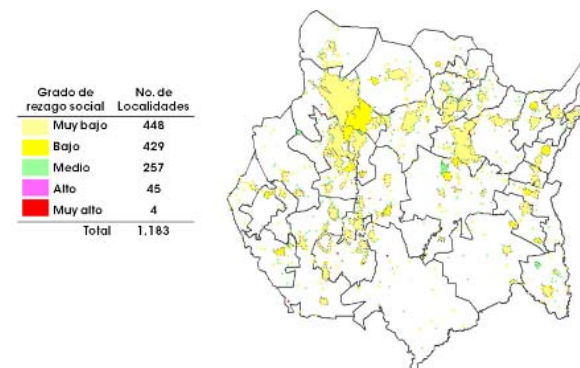
Nota: de acuerdo con la metodología de medición de pobreza publicada en el Diario Oficial de la Federación el 16 de junio de 2010, las estimaciones de pobreza que se reportan toman en cuenta la variable combustible para cocinar y si la vivienda cuenta con chimenea en la cocina en la definición del indicador de carencia por acceso a los servicios básicos en la vivienda.

Nota: las estimaciones municipales de pobreza 2010 han sido ajustadas a la información reportada a nivel estatal en julio de 2011. Pueden variar ligeramente debido a valores faltantes en el MCS-ENIGH 2010.

Ver resultados para todos los municipios:

<http://www.coneval.gob.mx/Medicion/Paginas/Medici%C3%B3n/Anexo-estad%C3%ADstico-municipal-2010.aspx>

Grado de rezago social por localidades, 2010



Grado de rezago social por AGEB, 2010 Cuernavaca, Cuernavaca



91 localidades urbanas cuentan con un mapa de rezago social por AGEB

Grado de rezago social por AGEB

	Alto	Medio	Bajo
Número de AGEB por grado de rezago social	54 (6%)	310 (33%)	567 (61%)
Total de AGEB en el estado: 931			

Ver resultados para todas las AGEB:

http://www.coneval.gob.mx/Medicion/Paginas/Rezago_social_AGEB_2010.aspx

Para mayor información consultar www.coneval.gob.mx y en nuestras redes sociales: