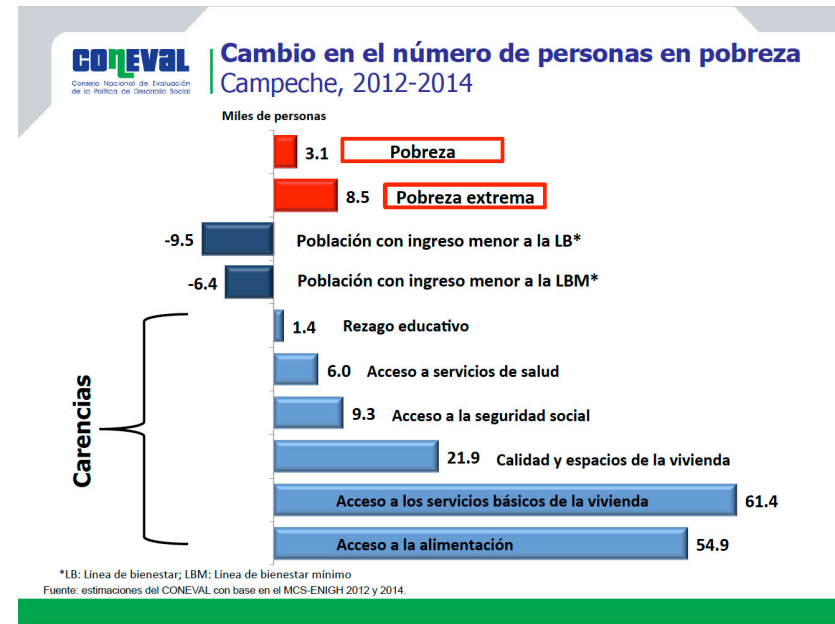
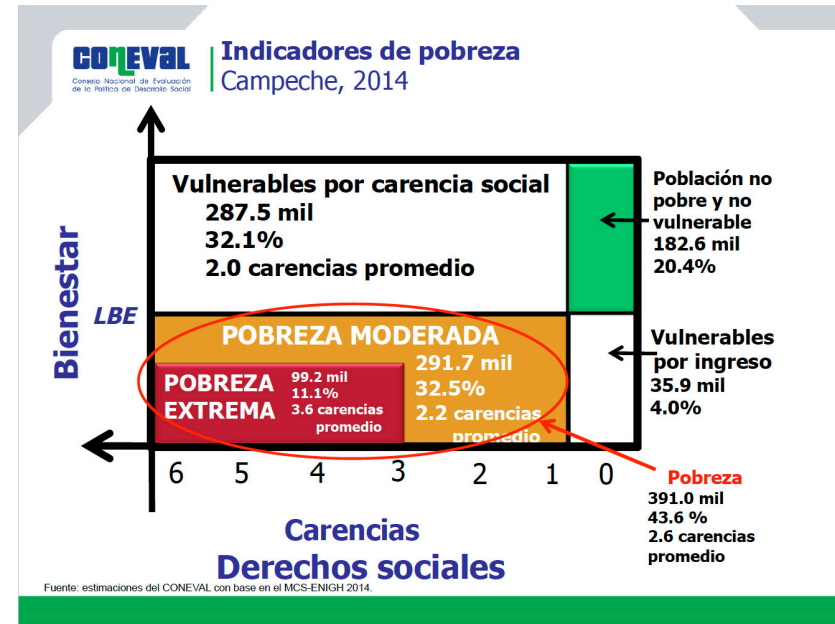


Pobreza y rezago social 2010 - 2014

Campeche

Principales resultados

- En 2014 el porcentaje de población en situación de pobreza fue de 43.6 por ciento, que equivale a 390,959 personas en esta condición. Esto representa una disminución en términos porcentuales con respecto a 2012 (44.7 por ciento), así como una disminución de 3,062 personas.
- En 2014 aumentó la población en pobreza extrema, la cual pasó de 10.4 por ciento (90,740 personas) en 2012 a 11.1 por ciento (99,226 personas) en 2014, es decir, hubo un aumento de 8,486 personas en esta condición.
- De 2012 a 2014 hubo una reducción en el porcentaje de población con carencias sociales de rezago educativo y carencia por acceso a la seguridad social. Pese a estos avances, se registró un aumento tanto en el número de personas como en el porcentaje de población con carencia por acceso a los servicios de salud, carencia por calidad y espacios en la vivienda, carencia por acceso a los servicios básicos en la vivienda y carencia por acceso a la alimentación y a los servicios de salud.



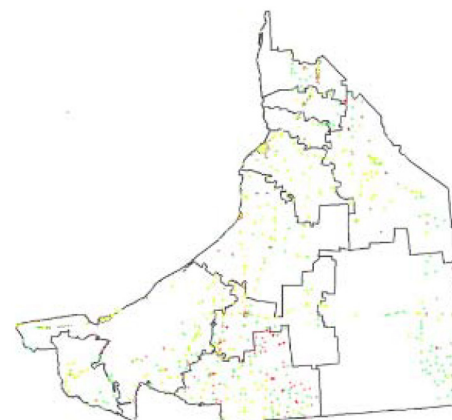


**Pobreza
Información a nivel estatal, 2010-2014**

Indicadores	Porcentaje			Miles de personas			Carencias promedio		
	2010	2012	2014	2010	2012	2014	2010	2012	2014
Pobreza									
Población en situación de pobreza	50.5	44.7	43.6	425.3	387.9	391.0	2.8	2.4	2.6
Población en situación de pobreza moderada	38.7	34.2	32.5	309.2	297.2	291.7	2.4	2.1	2.2
Población en situación de pobreza extrema	13.8	10.4	11.1	116.1	90.7	99.2	3.8	3.4	3.6
Población vulnerable por carencias sociales	24.9	28.6	32.1	209.9	248.4	287.5	2.1	1.9	2.0
Población vulnerable por ingresos	4.3	5.6	4.0	36.4	48.4	35.9	0.0	0.0	0.0
Población no pobre y no vulnerable	20.3	21.2	20.4	170.6	183.8	182.6	0.0	0.0	0.0
Privación social									
Población con al menos una carencia social	75.4	73.3	75.6	635.2	636.3	678.4	2.6	2.2	2.3
Población con al menos tres carencias sociales	35.6	26.9	29.4	299.4	233.5	263.6	3.7	3.4	3.5
Indicadores de carencia social									
Rezago educativo	24.1	19.2	18.8	203.0	167.1	168.5	3.2	2.9	3.0
Carencia por acceso a los servicios de salud	19.2	12.2	12.5	161.8	105.9	111.8	3.3	2.8	3.1
Carencia por acceso a la seguridad social	60.0	61.0	60.1	505.0	530.1	539.5	2.8	2.3	2.5
Carencia por calidad y espacios en la vivienda	22.1	17.7	19.5	186.4	153.4	175.3	3.6	3.2	3.2
Carencia por acceso a los servicios básicos en la vivienda	36.5	33.0	38.8	307.7	286.7	348.1	3.3	2.9	2.9
Carencia por acceso a la alimentación	31.2	18.7	24.3	262.6	162.7	217.6	3.3	3.0	3.0
Bienestar									
Población con ingreso inferior a la línea de bienestar mínimo	21.6	20.6	19.2	182.0	178.6	172.2	3.0	2.5	2.7
Población con ingreso inferior a la línea de bienestar	54.8	50.2	47.6	461.7	436.3	426.8	2.6	2.1	2.3

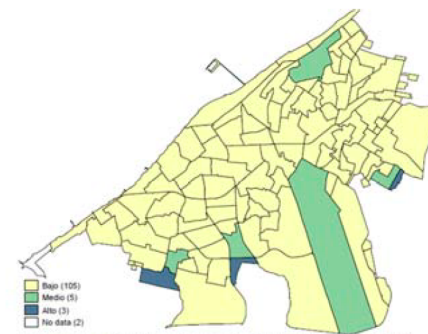
Fuente: estimaciones del CONEVAL con base en el MCS-ENIGH 2010, 2012 y 2014.

Grado de rezago social por localidades 2010



Grado de rezago social	No. de Localidades
Muy bajo	111
Bajo	283
Medio	230
Alto	84
Muy alto	15
Total	723

**Grado de rezago social por AGEB 2010
Campeche, Campeche**



Estimaciones del CONEVAL con base en el Censo de Población y Vivienda 2010.

Grado de rezago social por AGEB

	Alto	Medio	Bajo
Número de AGEB por grado de rezago social	71 (17%)	136 (33%)	207 (50%)
Total de AGEB en el estado:	414		

31 localidades urbanas cuentan con un mapa de rezago social por AGEB

Ver resultados para todas las AGEB:
http://www.coneval.gob.mx/Medicion/Paginas/Rezago_social_AGEB_2010.aspx

Información a nivel municipal, 2010

Municipios con mayor y menor población en situación de pobreza, 2010

Municipio	Pobreza			Pobreza extrema		
	Porcentaje	Personas	Carencias	Porcentaje	Personas	Carencias
Municipios con mayor población en pobreza						
Carmen	41.1	93,849	2.8	8.4	19,134	3.9
Campeche	35.2	93,032	2.4	5.6	14,903	3.7
Champotón	63.2	48,654	2.5	13.4	10,322	3.9
Hopelchén	75.6	35,570	3.1	31.2	14,690	3.8
Escárcega	73.0	34,104	3.0	28.4	13,243	4.0
Municipios con menor población en pobreza						
Candelaria	79.1	26,746	3.0	31.2	10,544	3.9
Calakmul	85.8	20,440	3.3	46.1	10,980	3.9
Hecehchakán	56.6	17,488	2.9	14.8	4,583	3.8
Tenabo	64.1	6,865	2.9	19.4	2,073	3.8
Palizada	62.7	5,938	2.9	17.8	1,683	4.0

Total de municipios en el estado: 11

Nota: de acuerdo con la metodología de medición de pobreza publicada en el Diario Oficial de la Federación el 16 de junio de 2010, las estimaciones de pobreza que se reportan toman en cuenta la variable combustible para cocinar y si la vivienda cuenta con chimenea en la cocina en la definición del indicador de carencia por acceso a los servicios básicos en la vivienda.

Nota: las estimaciones municipales de pobreza 2010 han sido ajustadas a la información reportada a nivel estatal en julio de 2011. Pueden variar ligeramente debido a valores faltantes en el MCS-ENIGH 2010.

Ver resultados para todos los municipios:
<http://www.coneval.gob.mx/Medicion/Paginas/Medici%C3%B3n/Anexo-estad%C3%ADstico-municipal-2010.aspx>

Para mayor información consultar
www.coneval.gob.mx.
y en nuestras redes sociales:

