

CONEVAL

Consejo Nacional de Evaluación
de la Política de Desarrollo Social

Mapas de Rezago Social 2010 y 2005 Campeche

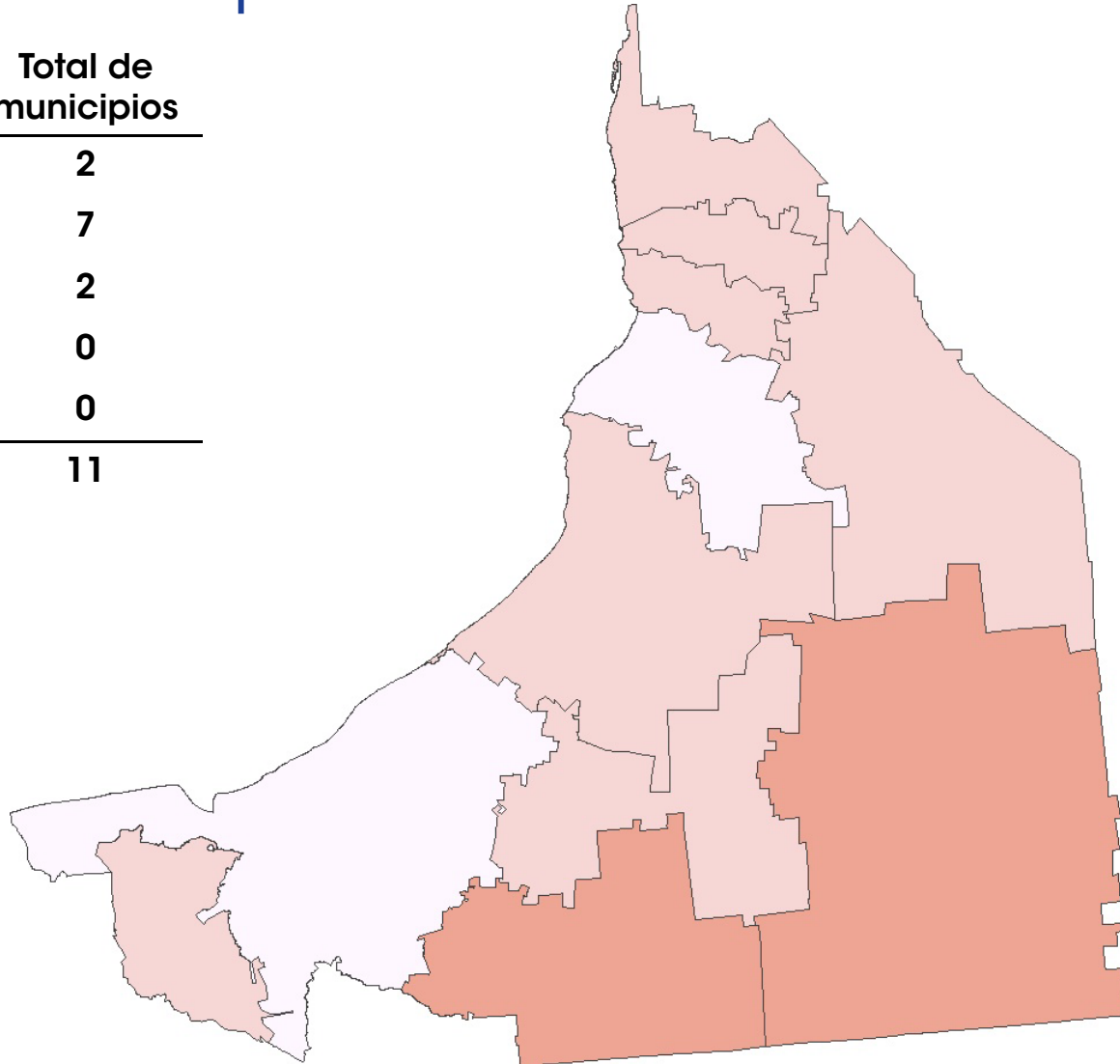
www.coneval.gob.mx

2010

Grado de rezago social a nivel municipal, 2010

Campeche

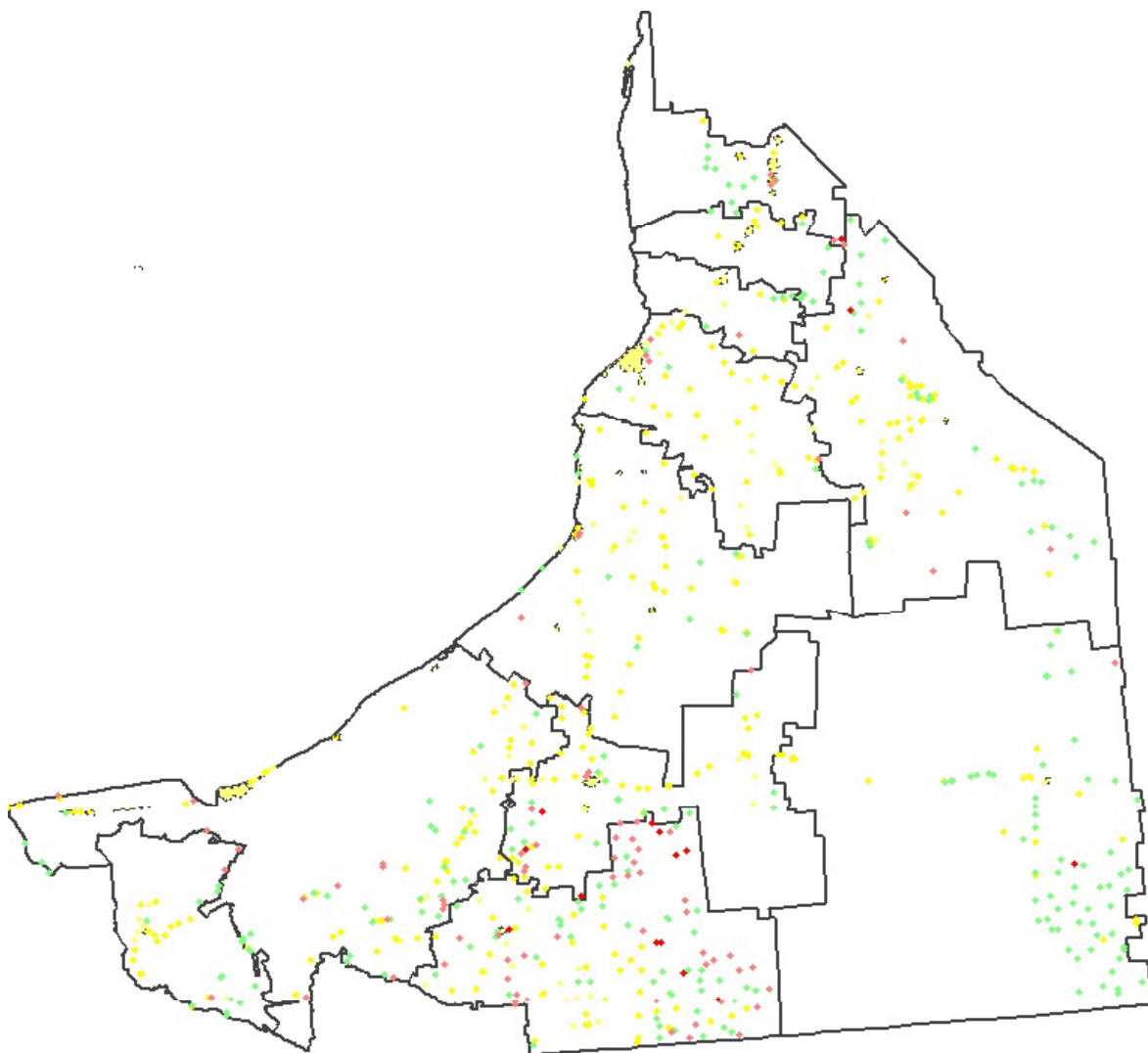
Grado de rezago social	Total de municipios
Muy bajo	2
Bajo	7
Medio	2
Alto	0
Muy alto	0
Total	11



Fuente: estimaciones del CONEVAL con base en el Censo de Población y Vivienda 2010

Grado de rezago social a nivel localidad, 2010

Campeche



Grado de rezago social	No. de Localidades
Muy bajo	111
Bajo	283
Medio	230
Alto	84
Muy alto	15
Total	723

Fuente: estimaciones del CONEVAL con base en el Censo de Población y Vivienda 2010

Cruce de municipios según grado de rezago social 2005-2010, Campeche

Municipios		Grado de rezago social 2010					
		Muy Alto	Alto	Medio	Bajo	Muy bajo	Total
Grado de rezago social 2005	Muy alto	0	0	0	0	0	0
	Alto	0	0	1	0	0	1
	Medio	0	0	1	1	0	2
	Bajo	0	0	0	6	0	6
	Muy bajo	0	0	0	0	2	2
	Total	0	0	2	7	2	11



Aumenta rezago social



Disminuye rezago social

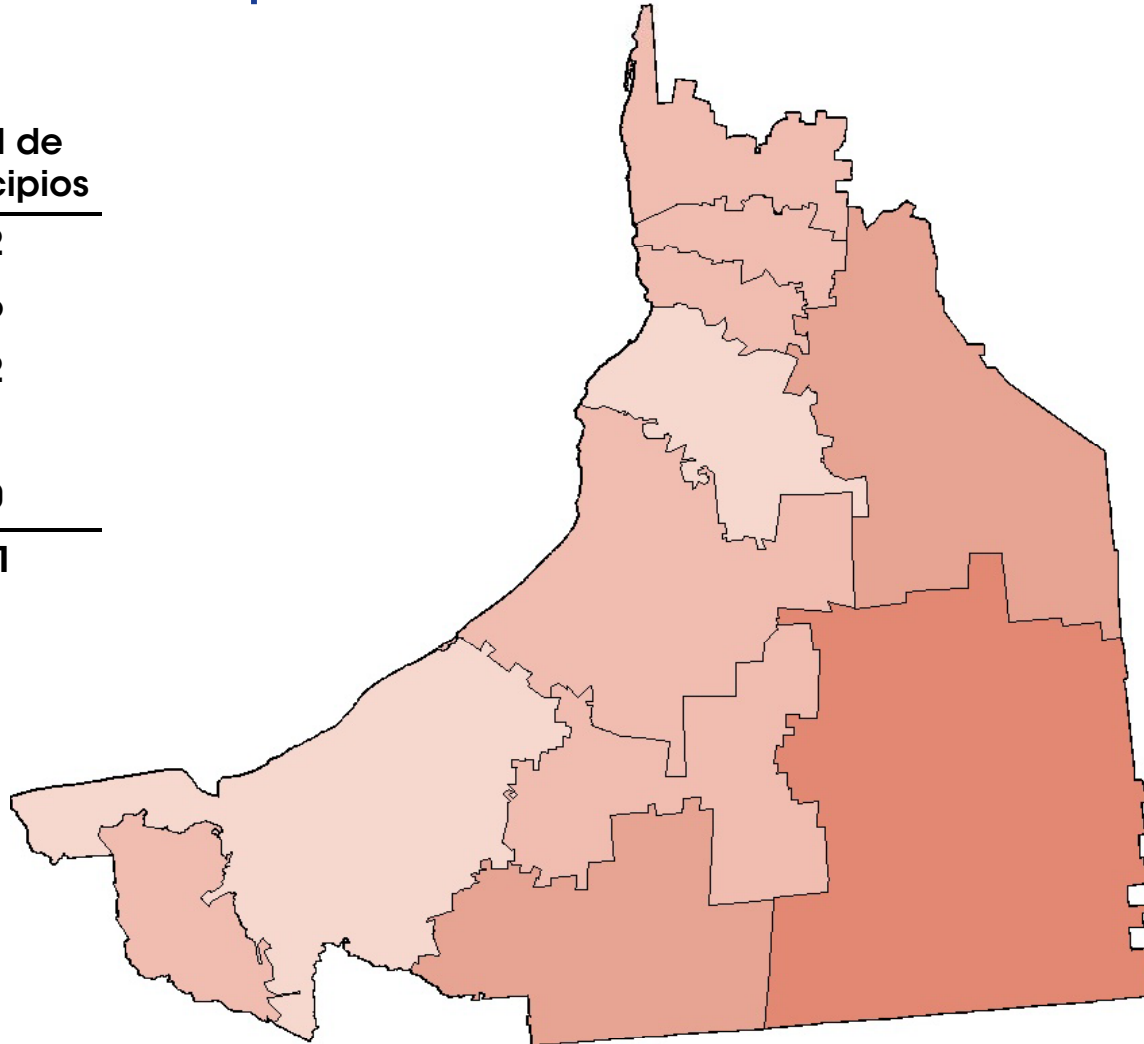
Fuente: estimaciones del CONEVAL con base en el II Censo de Población y Vivienda 2005 y el Censo de Población y Vivienda 2010.

2005

Grado de rezago social a nivel municipal, 2005

Campeche

Grado de rezago social	Total de municipios
Muy bajo	2
Bajo	6
Medio	2
Alto	1
Muy alto	0
Total	11

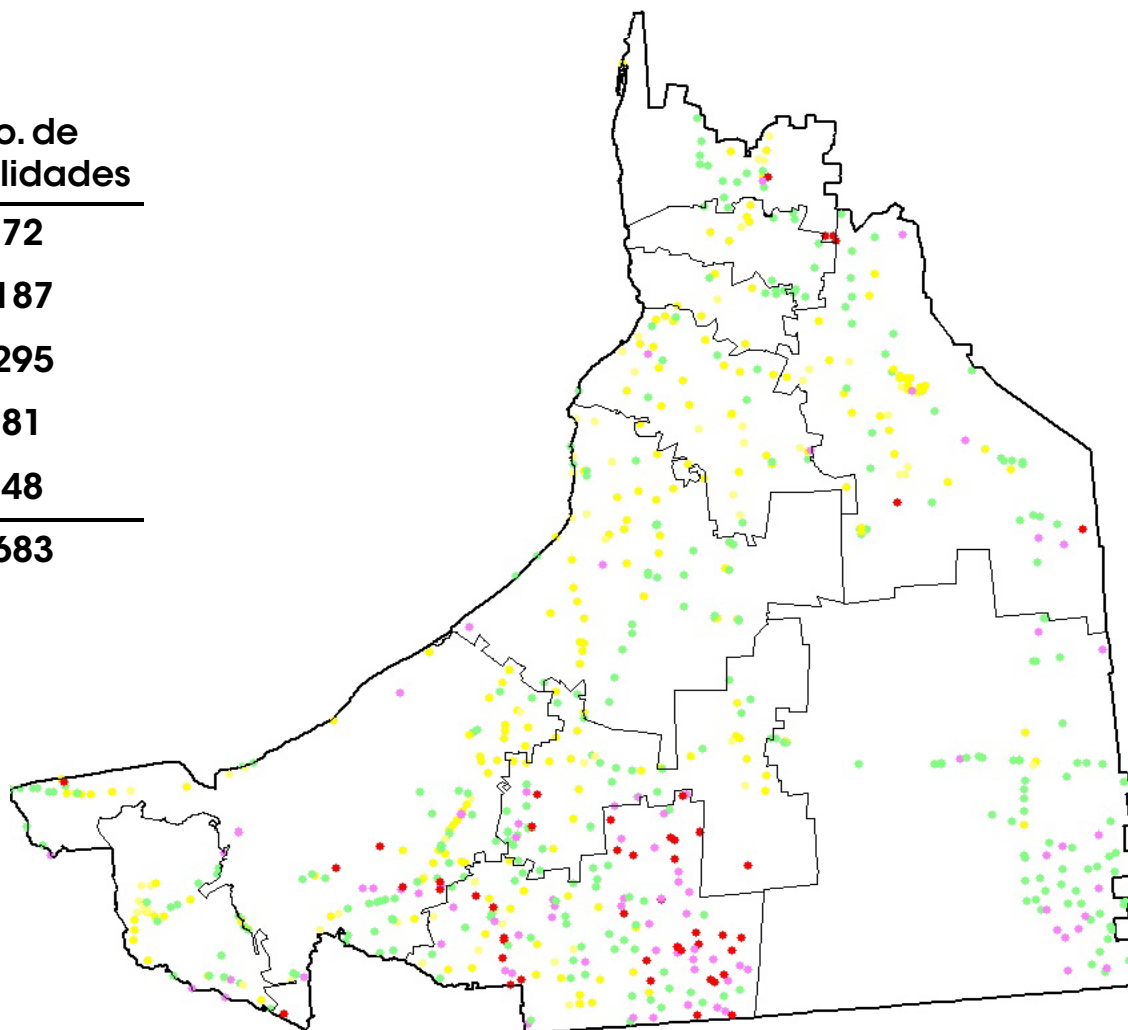


Fuente: estimaciones del CONEVAL con base en el II Censo de Población y Vivienda 2005 y la Encuesta Nacional de Ingresos y Gastos de los Hogares 2005.

Grado de rezago social a nivel localidad, 2005

Campeche

Grado de rezago social	No. de Localidades
Muy bajo	72
Bajo	187
Medio	295
Alto	81
Muy alto	48
Total	683



Fuente: estimaciones del CONEVAL con base en el II Censo de Población y Vivienda 2005 y la Encuesta Nacional de Ingresos y Gastos de los Hogares 2005.

Distribución municipal de Campeche entre la incidencia de pobreza alimentaria y el grado de rezago social

		Grado de rezago social					Total
		Muy bajo	Bajo	Medio	Alto	Muy alto	
Incidencia de la pobreza alimentaria¹	De 0 a 20	2	0	0	0	0	2
	De 21 a 40	0	5	1	0	0	6
	De 41 a 60	0	1	1	1	0	3
	De 61 a 80	0	0	0	0	0	0
	De 81 a 100	0	0	0	0	0	0
	Total	2	6	2	1	0	11

¹ La información está presentada en porcentaje.

Fuente: Grado de rezago social, estimaciones del CONEVAL con base en el *II Conteo de Población y Vivienda 2005*

Incidencia de pobreza alimentaria, estimaciones del CONEVAL