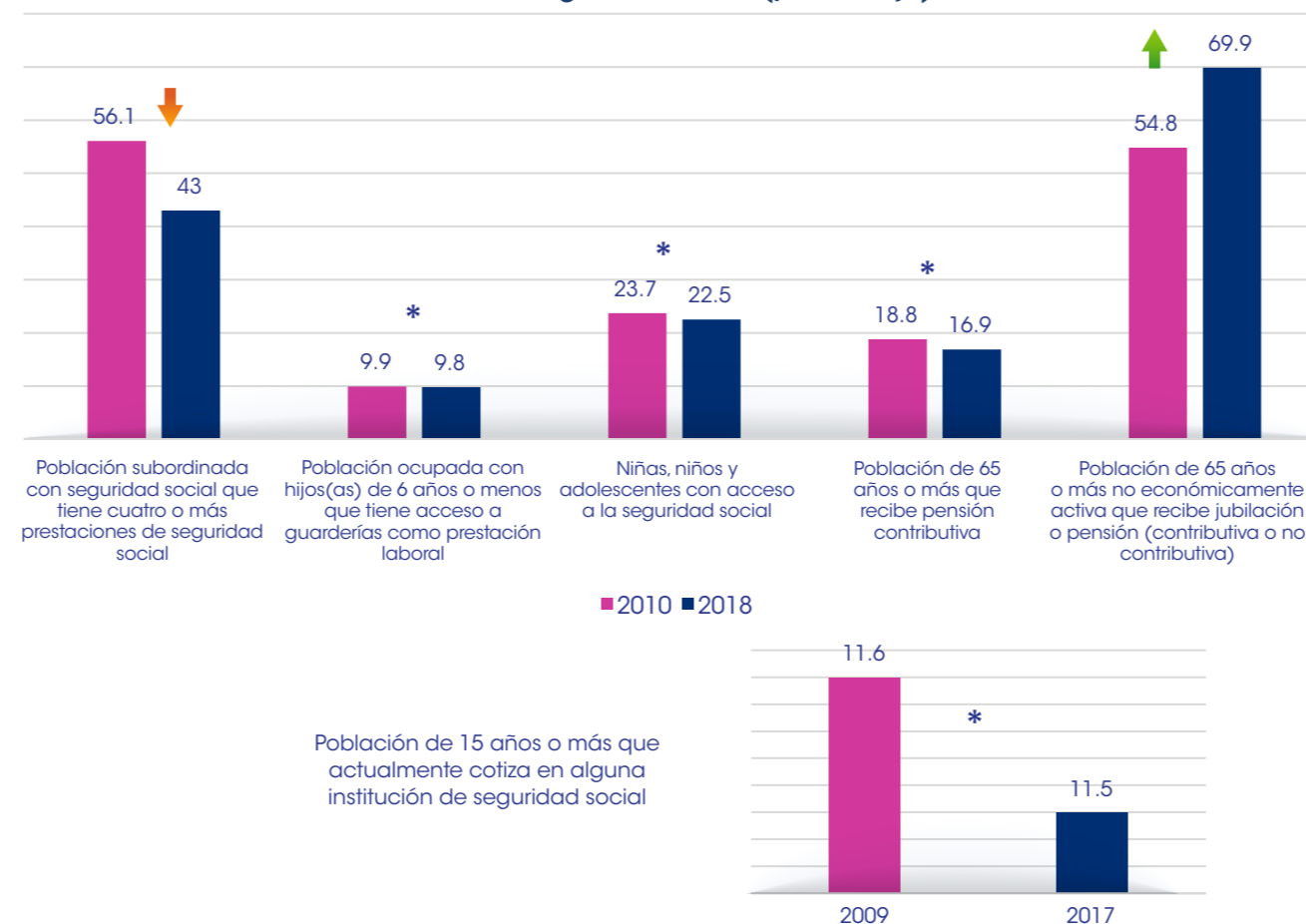


Cuadro 3. Disponibilidad, accesibilidad y calidad en el acceso efectivo a la vivienda

Dimensión	Años		Cambio
	2010	2018	2010-2018
Disponibilidad			
Porcentaje de población con suministro diario de agua dentro de la vivienda	17.9	18.2	*
Porcentaje de población en viviendas que cuentan con servicio de recolección de basura	78.3	83.4	*
	2014	2018	2014-2018
Porcentaje de población en viviendas con disponibilidad de espacios habitacionales	36.4	41.4	↑
Accesibilidad			
Porcentaje de población en viviendas propias o que pudo pagar su crédito o renta el mes pasado	83.9	82.4	*
Porcentaje de población en viviendas propias que cuentan con escrituras	69.9	65.5	*
Calidad			
Porcentaje de población que habita en viviendas con baño funcional	38.4	41.3	*

Fuente: Elaboración del CONEVAL con base en la información del SIDS, 2019.
*El incremento o disminución entre los dos años de comparación del indicador no es estadísticamente significativo.

Gráfica 5. Accesibilidad en el ejercicio efectivo a la seguridad social (porcentaje)



Fuente: Elaboración del CONEVAL con base en la información del SIDS, 2019.
*El incremento o disminución entre los dos años de comparación del indicador no es estadísticamente significativo.

En el derecho social a la **seguridad social** no se ha encontrado la fuente de información adecuada para construir los indicadores para la dimensión de **disponibilidad** y, para la entidad, los valores del indicador de **calidad** no son suficientemente confiables en términos estadísticos, por lo que no se incluyeron en esta ficha; no obstante, los resultados pueden consultarse en el SIDS.

Para más información sobre el SIDS consulta: www.coneval.org.mx/medicion/paginas/sistema-de-informacion-de-derechos-sociales.aspx

- El CONEVAL diseñó el Sistema de Información de Derechos Sociales (SIDS) que **concentra indicadores para medir el acceso efectivo** a los derechos sociales y visibilizar las brechas de desigualdad.
- El SIDS **complementa las cifras de las carencias sociales** de la medición multidimensional de la pobreza y presenta los avances en la garantía de los derechos sociales para orientar la política de desarrollo social.
- En esta ficha se presentan los resultados de **Puebla** en los indicadores del SIDS sobre la **disponibilidad, accesibilidad y calidad** del acceso efectivo a los derechos sociales.

Resultados de Puebla en las carencias sociales

- El SIDS presenta el porcentaje de la **población sin carencias sociales**, por lo cual, un incremento en este porcentaje es positivo.
- En **Puebla**, entre 2010 y 2018, hubo una mejora en los indicadores relacionados con los derechos sociales de salud, educación, vivienda y alimentación; mientras que el indicador del derecho a la seguridad social no presentó un cambio significativo.

Gráfica 1. Porcentaje de la población sin carencias sociales, Puebla, 2010-2018



Fuente: Estimaciones del CONEVAL con base en el Módulo de Condiciones Socioeconómicas MCS de la ENIGH 2010 y el Modelo Estadístico 2018 para la continuidad del MCS-ENIGH.

Cambios¹ en los indicadores del SIDS por derecho social en Puebla², 2009-2018³

Cambios ↑	Cambios ↓
<ul style="list-style-type: none"> Aumentó la tasa de consultorios de medicina general en unidades médicas públicas por cada 10,000 habitantes. Incrementó el porcentaje de estudiantes de tercero de secundaria con nivel satisfactorio en Matemáticas. Aumentó el porcentaje de la población en viviendas con disponibilidad de espacios habitacionales. Incrementó el porcentaje de la población en hogares con seguridad alimentaria y dieta diversa. Aumentó el porcentaje de la población de 65 años o más no económicamente activa que recibe jubilación o pensión. 	<ul style="list-style-type: none"> Disminuyó el porcentaje de la población derechohabiente que recibió servicios preventivos en instituciones públicas de salud. Bajó el porcentaje de la población de 18 a 29 años que asiste a alguna institución de educación superior. Disminuyó el porcentaje de la población subordinada con seguridad alimentaria con cuatro o más prestaciones sociales.

Fuente: Elaboración del CONEVAL con base en la información del SIDS, 2019.

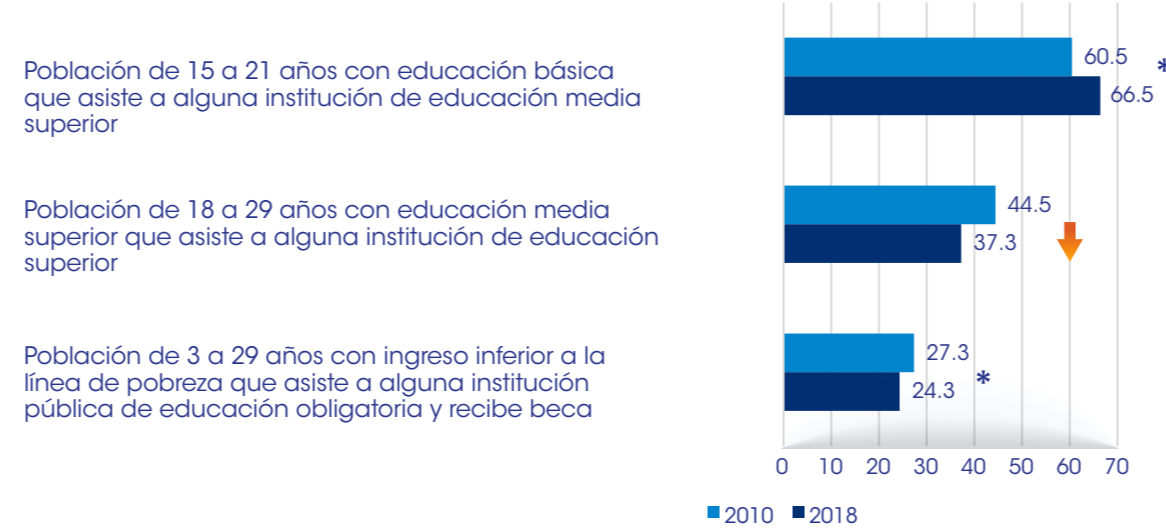
¹ Se presentan los mayores cambios estadísticamente significativos por derecho social para la entidad; los resultados de los indicadores que no cumplan con dicho criterio, se revisarán en las siguientes secciones de la ficha.
² Para mayor referencia de las definiciones de los indicadores, métodos de cálculo y fuentes de información consultar la página: <https://www.coneval.org.mx/Medicion/Paginas/Sistema-de-informacion-de-derechos-sociales.aspx>
³ Para la construcción de los indicadores del SIDS se consideraron diversas fuentes de información, por lo que la periodicidad es diferente para cada indicador.

Cuadro 1. Disponibilidad, accesibilidad y calidad en el acceso efectivo a la salud

Dimensión	Años		Cambio
Disponibilidad	2012	2017	2012-2017
Tasa de consultorios de medicina general en unidades médicas públicas por cada 10,000 habitantes	2.1	2.9	↑
Tasa de médicos en contacto con el paciente por cada 10,000 habitantes	9.3	11.1	↑
Tasa de camas censables por cada 10,000 habitantes	6	6.5	↑
Accesibilidad	2010	2018	2010-2018
Porcentaje de población que tardaría menos de dos horas en llegar a un hospital en caso de una emergencia	90.1	90.3	*
Calidad	2014	2018	2014-2018
Porcentaje de población derechohabiente que no gastó en servicios médicos la última vez que recibió atención médica en instituciones públicas	88.3	87	*
Calidad	2014	2018	2014-2018
Porcentaje de población que esperó 30 minutos o menos para ser atendida la última vez que buscó atención por problemas de salud	64.4	65.7	*
Calidad	2010	2016	2010-2016
Tasa de mortalidad infantil*	18.2	14.4	↑
Calidad	2010	2018	2010-2018
Porcentaje de población derechohabiente que recibió servicios preventivos en instituciones públicas	50.2	46.9	↓
Calidad	2014	2018	2014-2018
Porcentaje de población derechohabiente que no tuvo que pagar por medicamentos cuando buscó atención en instituciones públicas	90.9	90.2	*

Fuente: Elaboración del CONEVAL con base en la información del SIDS, 2019.
*El incremento o disminución entre los dos años de comparación del indicador no es estadísticamente significativo.

Gráfica 2. Accesibilidad en el ejercicio efectivo a la educación (porcentaje)



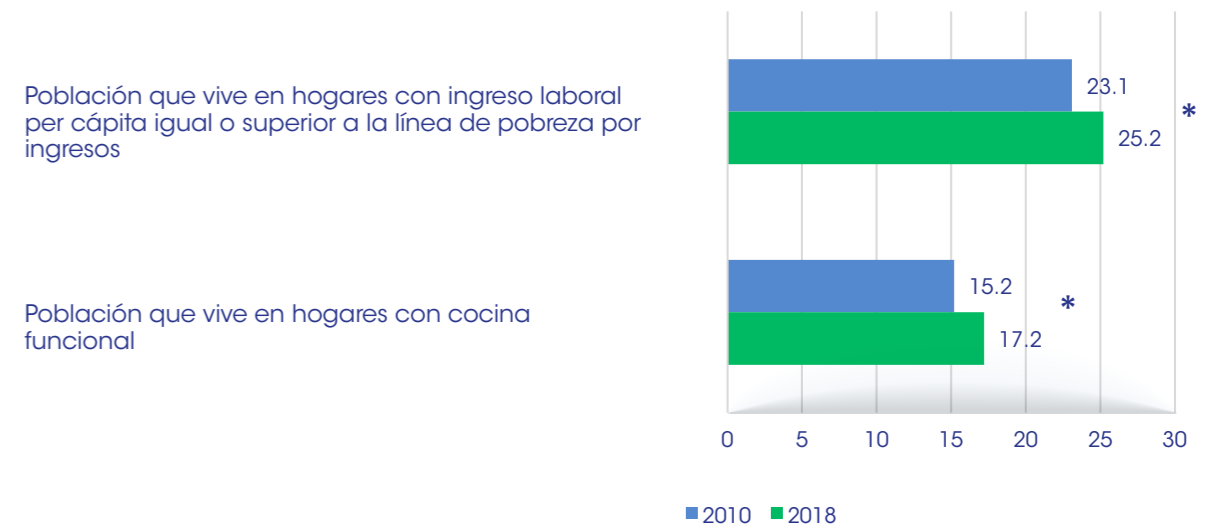
Fuente: Elaboración del CONEVAL con base en la información del SIDS, 2019.
*El incremento o disminución entre los dos años de comparación del indicador no es estadísticamente significativo.

Cuadro 2. Calidad en el acceso efectivo a la educación

Dimensión	Años		Cambio
Calidad	2015	2018	2015-2018
Porcentaje de estudiantes de sexto grado de primaria con nivel satisfactorio o sobresaliente en el dominio de Lenguaje y Comunicación en la prueba PLANEA	16	18.4	↑
Porcentaje de estudiantes de sexto grado de primaria con nivel satisfactorio o sobresaliente en el dominio de Matemáticas en la prueba PLANEA	22.9	25.6	↑
Calidad	2015	2017	2015-2017
Porcentaje de estudiantes de tercer grado de secundaria con nivel satisfactorio o sobresaliente en el dominio de Lenguaje y Comunicación en la prueba PLANEA	29.6	30.7	↑
Porcentaje de estudiantes de tercer grado de secundaria con nivel satisfactorio o sobresaliente en el dominio de Matemáticas en la prueba PLANEA	16.1	21.6	↑
Porcentaje de estudiantes de último grado de educación media superior con nivel satisfactorio o sobresaliente en el dominio de Lenguaje y Comunicación en la prueba PLANEA	N/A	42	N/A
Porcentaje de estudiantes de último grado de educación media superior con nivel satisfactorio o sobresaliente en el dominio de Matemáticas en la prueba PLANEA	N/A	12.8	N/A
Calidad	2010-2011	2016-2017	2010-2017
Eficiencia terminal en educación media superior	72.1	72.4	↑

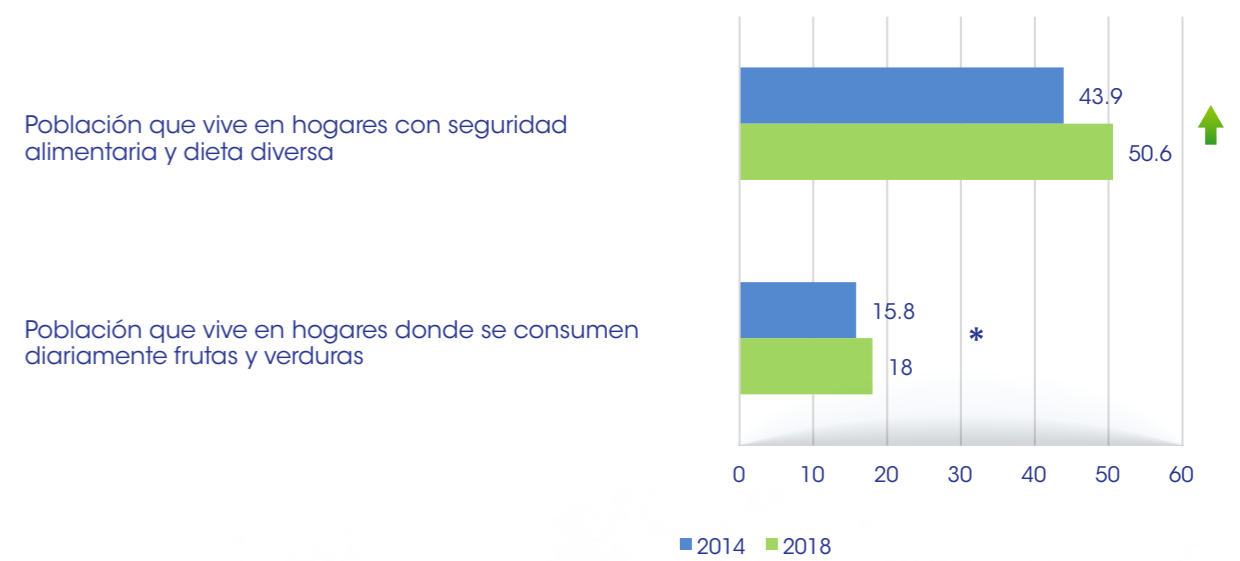
Fuente: Elaboración del CONEVAL con base en la información del SIDS, 2019.
N/A= no aplica.

Gráfica 3. Accesibilidad en el ejercicio efectivo a la alimentación (porcentaje)



Fuente: Elaboración del CONEVAL con base en la información del SIDS, 2019.
*El incremento o disminución entre los dos años de comparación del indicador no es estadísticamente significativo.

Gráfica 4. Calidad en el acceso efectivo a la alimentación (porcentaje)



Fuente: Elaboración del CONEVAL con base en la información del SIDS, 2019.
*El incremento o disminución entre los dos años de comparación del indicador no es estadísticamente significativo.

Para el caso del derecho social a la alimentación no se ha encontrado la información adecuada para construir los indicadores para la dimensión de disponibilidad.

* Para la tasa de mortalidad infantil se considera que una disminución en este indicador es positiva.

Los indicadores para la dimensión de disponibilidad del derecho a la educación están en proceso de definición.