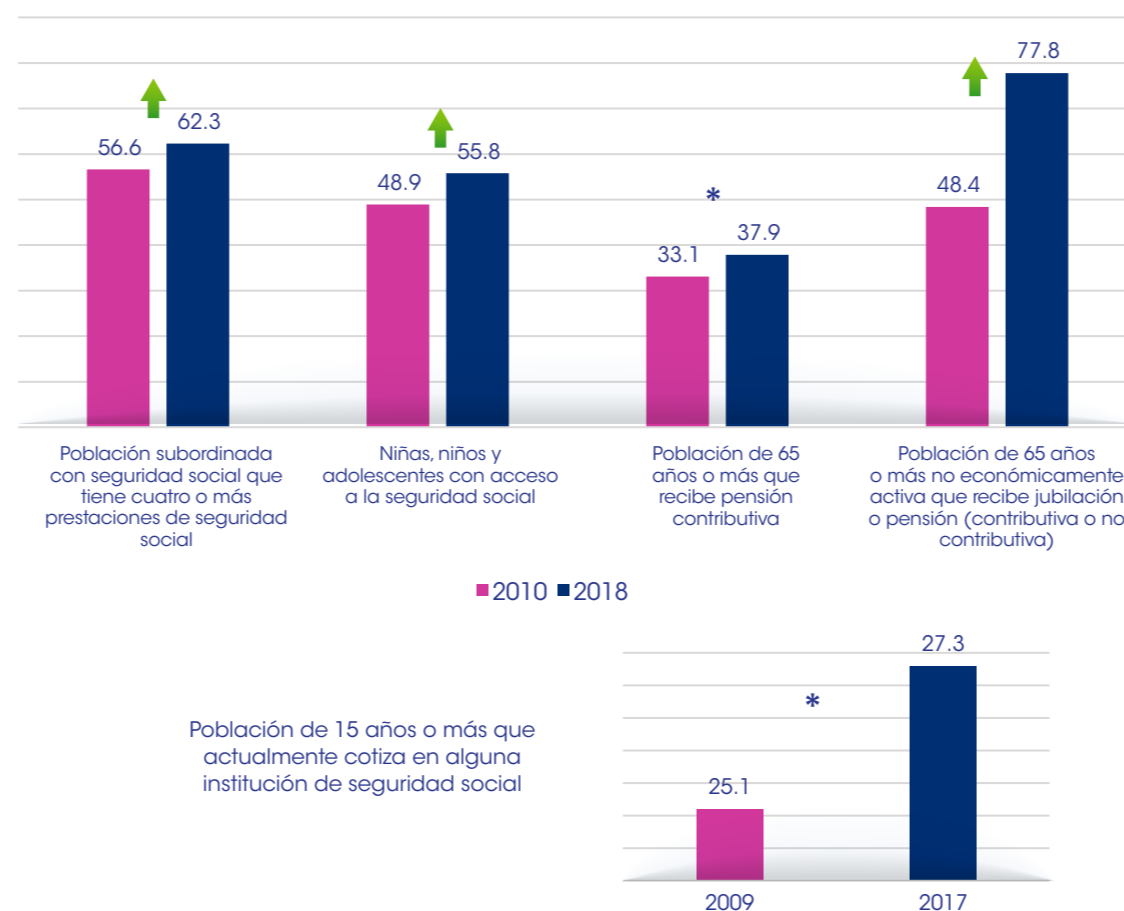


Cuadro 3. Disponibilidad, accesibilidad y calidad en el acceso efectivo a la vivienda

Dimensión	Años		Cambio
	2010	2018	2010-2018
Disponibilidad			
Porcentaje de población con suministro diario de agua dentro de la vivienda	75.2	83.9	↑
Porcentaje de población en viviendas que cuentan con servicio de recolección de basura	89.2	88.7	*
	2014	2018	2014-2018
Porcentaje de población en viviendas con disponibilidad de espacios habitacionales	57	58.1	*
Accesibilidad			
Porcentaje de población en viviendas propias o que pudo pagar su crédito o renta el mes pasado	87.4	84.6	↓
Porcentaje de población en viviendas propias que cuentan con escrituras	83.7	82.5	*
Calidad			
Porcentaje de población que habita en viviendas con baño funcional	72.5	74.9	*

Fuente: Elaboración del CONEVAL con base en la información del SIDS, 2019.
*El incremento o disminución entre los dos años de comparación del indicador no es estadísticamente significativo.

Gráfica 5. Accesibilidad en el ejercicio efectivo a la seguridad social (porcentaje)



Fuente: Elaboración del CONEVAL con base en la información del SIDS, 2019.
*El incremento o disminución entre los dos años de comparación del indicador no es estadísticamente significativo.

En el derecho social a la **seguridad social** no se ha encontrado la fuente de información adecuada para construir los indicadores para la dimensión de **disponibilidad** y, para la entidad, los valores del indicador de **calidad** y de algunos indicadores de **accesibilidad** no son suficientemente confiables en términos estadísticos, por lo que no se incluyeron en esta ficha; no obstante, los resultados pueden consultarse en el SIDS.

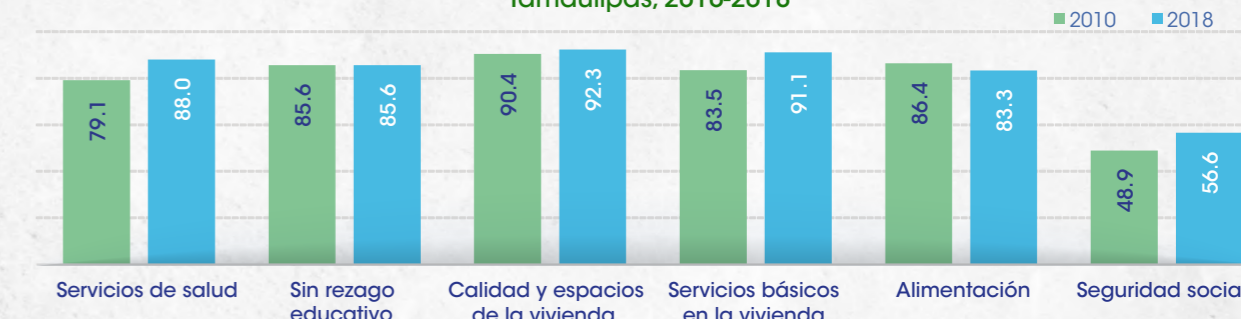
Para más información sobre el SIDS consulta: www.coneval.org.mx/medicion/paginas/sistema-de-informacion-de-derechos-sociales.aspx

- El CONEVAL diseñó el Sistema de Información de Derechos Sociales (SIDS) que **concentra indicadores para medir el acceso efectivo** a los derechos sociales y visibilizar las brechas de desigualdad.
- El SIDS **complementa las cifras de las carencias sociales** de la medición multidimensional de la pobreza y presenta los avances en la garantía de los derechos sociales para orientar la política de desarrollo social.
- En esta ficha se presentan los resultados de **Tamaulipas** en los indicadores del SIDS sobre la **disponibilidad, accesibilidad y calidad** del acceso efectivo a los derechos sociales.

Resultados de Tamaulipas en las carencias sociales

- El SIDS presenta el porcentaje de la **población sin carencias sociales**, por lo cual, un incremento en este porcentaje es positivo.
- En **Tamaulipas**, entre 2010 y 2018, hubo una mejora en los indicadores relacionados con los derechos sociales de salud y seguridad social y en el indicador de servicios básicos en la vivienda; mientras que el indicador relacionado con el derecho a la educación se mantuvo sin cambios, el relacionado con la alimentación mostró un retroceso y el indicador de calidad y espacios de la vivienda no presentó un cambio significativo.

Gráfica 1. Porcentaje de la población sin carencias sociales, Tamaulipas, 2010-2018



Fuente: Estimaciones del CONEVAL con base en el Módulo de Condiciones Socioeconómicas MCS de la ENIGH 2010 y el Modelo Estadístico 2018 para la continuidad del MCS-ENIGH.

Cambios¹ en los indicadores del SIDS por derecho social en Tamaulipas², 2009-2018³

Cambios ↑	Cambios ↓
<ul style="list-style-type: none"> Aumentó la tasa de consultorios de medicina general en unidades médicas públicas por cada 10,000 habitantes. Incrementó el porcentaje de la población de 3 a 29 años con ingreso inferior a la línea de pobreza que asiste a alguna institución pública de educación obligatoria y recibe beca. Aumentó el porcentaje de la población con suministro diario de agua dentro de la vivienda. Incrementó el porcentaje de la población en hogares donde se consume frutas y verduras diario. Aumentó el porcentaje de la población de 65 años o más no económicamente activa que recibe jubilación o pensión. 	<ul style="list-style-type: none"> Disminuyó el porcentaje de la población derechohabiente que recibió servicios preventivos en instituciones públicas de salud. Bajó el porcentaje de estudiantes de tercero de secundaria con nivel satisfactorio en Lenguaje y Comunicación. Disminuyó el porcentaje de la población en viviendas propias o que pagó el crédito o renta el mes pasado.

Fuente: Elaboración del CONEVAL con base en la información del SIDS, 2019.

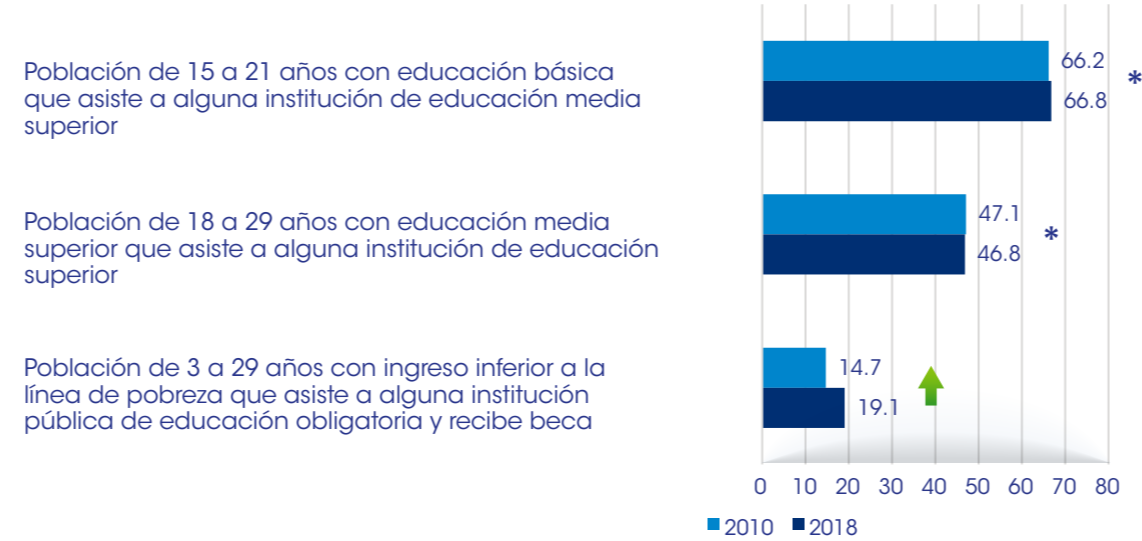
¹ Se presentan los mayores cambios estadísticamente significativos por derecho social para la entidad; los resultados de los indicadores que no cumplan con dicho criterio, se revisarán en las siguientes secciones de la ficha.
² Para mayor referencia de las definiciones de los indicadores, métodos de cálculo y fuentes de información consultar la página: <https://www.coneval.org.mx/Medicion/Paginas/Sistema-de-informacion-de-derechos-sociales.aspx>
³ Para la construcción de los indicadores del SIDS se consideraron diversas fuentes de información, por lo que la periodicidad es diferente para cada indicador.

Cuadro 1. Disponibilidad, accesibilidad y calidad en el acceso efectivo a la salud

Dimensión	Años		Cambio
Disponibilidad	2012	2017	2012-2017
Tasa de consultorios de medicina general en unidades médicas públicas por cada 10,000 habitantes	2.1	3	↑
Tasa de médicos en contacto con el paciente por cada 10,000 habitantes	13.8	15.2	↑
Tasa de camas censables por cada 10,000 habitantes	8.8	8.3	↓
Accesibilidad	2010	2018	2010-2018
Porcentaje de población que tardaría menos de dos horas en llegar a un hospital en caso de una emergencia	96.8	96.9	*
Calidad	2014	2018	2014-2018
Porcentaje de población derechohabiente que no gastó en servicios médicos la última vez que recibió atención médica en instituciones públicas	90.8	90.5	*
Calidad	2014	2018	2014-2018
Porcentaje de población que esperó 30 minutos o menos para ser atendida la última vez que buscó atención por problemas de salud	66.1	70.5	↑
Calidad	2010	2016	2010-2016
Tasa de mortalidad infantil*	12.7	12	↑
Calidad	2010	2018	2010-2018
Porcentaje de población derechohabiente que recibió servicios preventivos en instituciones públicas	52.5	48	↓
Calidad	2014	2018	2014-2018
Porcentaje de población derechohabiente que no tuvo que pagar por medicamentos cuando buscó atención en instituciones públicas	92.9	92.8	*

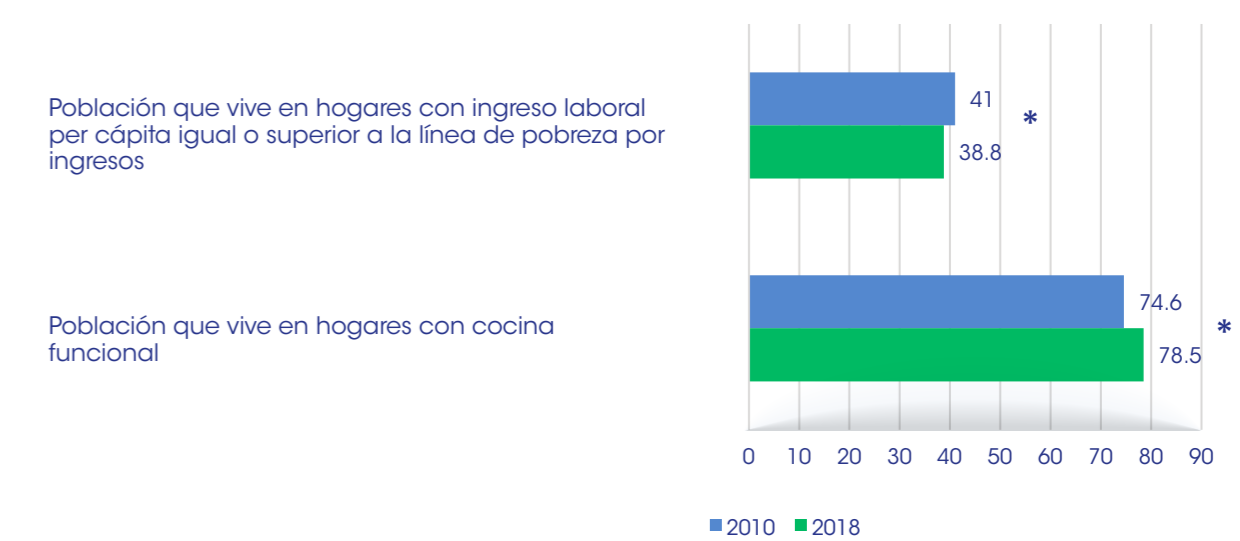
Fuente: Elaboración del CONEVAL con base en la información del SIDS, 2019.
*El incremento o disminución entre los dos años de comparación del indicador no es estadísticamente significativo.

Gráfica 2. Accesibilidad en el ejercicio efectivo a la educación (porcentaje)



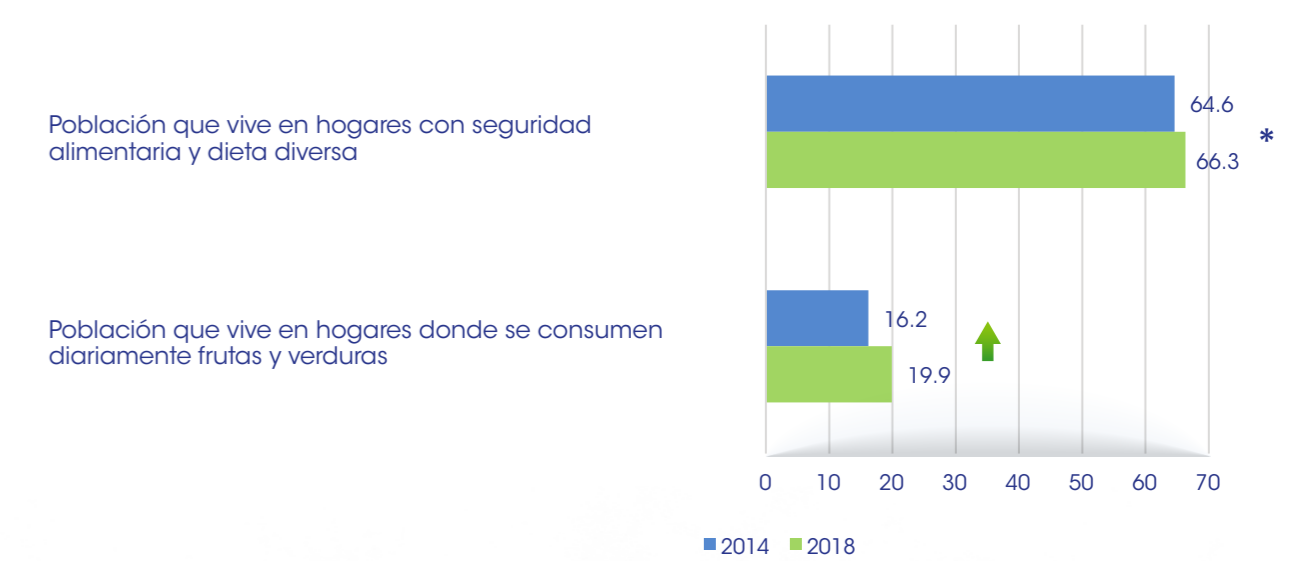
Fuente: Elaboración del CONEVAL con base en la información del SIDS, 2019.
*El incremento o disminución entre los dos años de comparación del indicador no es estadísticamente significativo.

Gráfica 3. Accesibilidad en el ejercicio efectivo a la alimentación (porcentaje)



Fuente: Elaboración del CONEVAL con base en la información del SIDS, 2019.
*El incremento o disminución entre los dos años de comparación del indicador no es estadísticamente significativo.

Gráfica 4. Calidad en el acceso efectivo a la alimentación (porcentaje)



Fuente: Elaboración del CONEVAL con base en la información del SIDS, 2019.
*El incremento o disminución entre los dos años de comparación del indicador no es estadísticamente significativo.

Para el caso del derecho social a la alimentación no se ha encontrado la información adecuada para construir los indicadores para la dimensión de disponibilidad.

Dimensión	Años		Cambio
Calidad	2015	2018	2015-2018
Porcentaje de estudiantes de sexto grado de primaria con nivel satisfactorio o sobresaliente en el dominio de Lenguaje y Comunicación en la prueba PLANEA	19.7	17.7	↓
Porcentaje de estudiantes de sexto grado de primaria con nivel satisfactorio o sobresaliente en el dominio de Matemáticas en la prueba PLANEA	21.8	23.1	↑
Calidad	2015	2017	2015-2017
Porcentaje de estudiantes de tercer grado de secundaria con nivel satisfactorio o sobresaliente en el dominio de Lenguaje y Comunicación en la prueba PLANEA	25.8	22.3	↓
Porcentaje de estudiantes de tercer grado de secundaria con nivel satisfactorio o sobresaliente en el dominio de Matemáticas en la prueba PLANEA	9.1	9.8	↑
Porcentaje de estudiantes de último grado de educación media superior con nivel satisfactorio o sobresaliente en el dominio de Lenguaje y Comunicación en la prueba PLANEA	N/A	32.2	N/A
Porcentaje de estudiantes de último grado de educación media superior con nivel satisfactorio o sobresaliente en el dominio de Matemáticas en la prueba PLANEA	N/A	7.7	N/A
Calidad	2010-2011	2016-2017	2010-2017
Eficiencia terminal en educación media superior	72.8	65.1	↓

Fuente: Elaboración del CONEVAL con base en la información del SIDS, 2019.
N/A= no aplica.

Los indicadores para la dimensión de disponibilidad del derecho a la educación están en proceso de definición.

* Para la tasa de mortalidad infantil se considera que una disminución en este indicador es positiva.