

Uso de la medición de la pobreza para generar políticas sociales

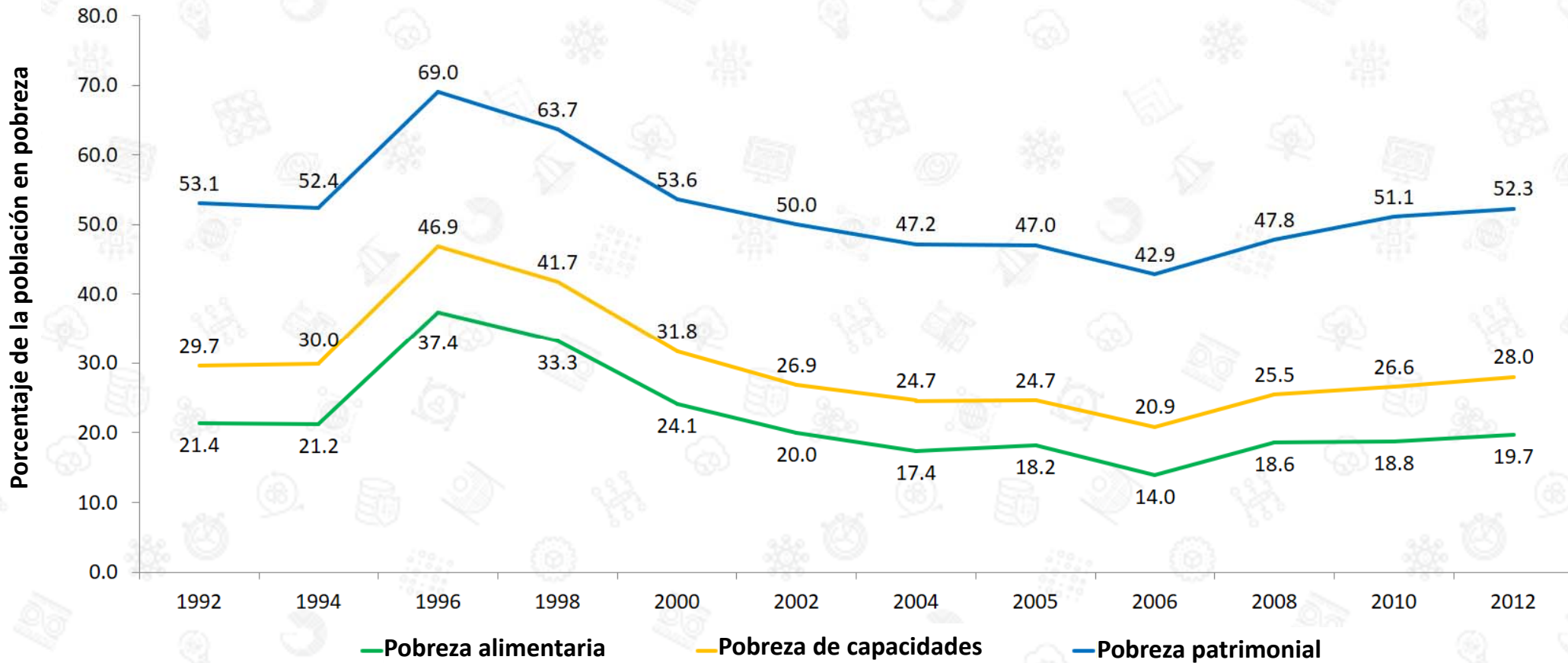
Septiembre 2018

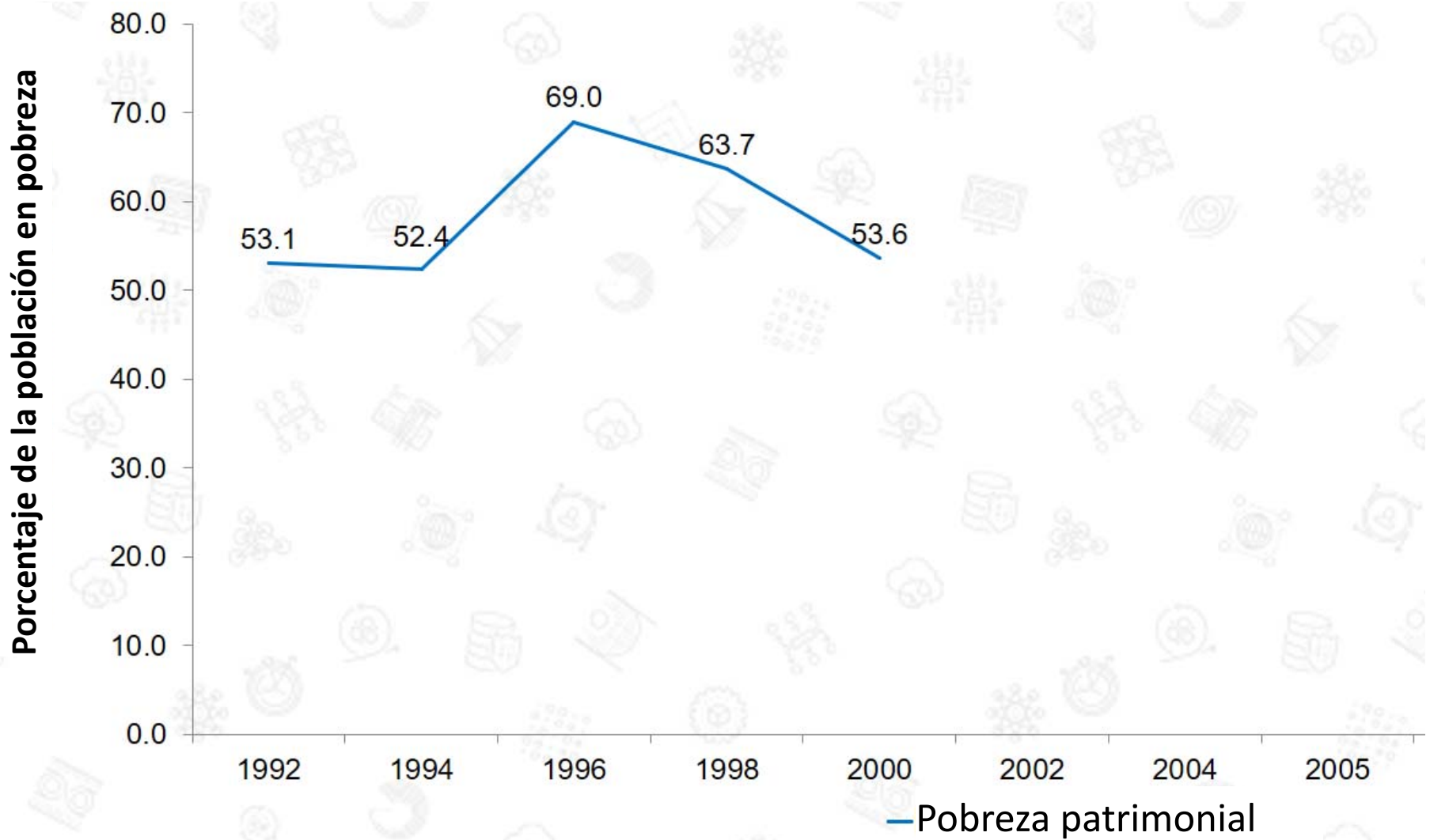
Contenido

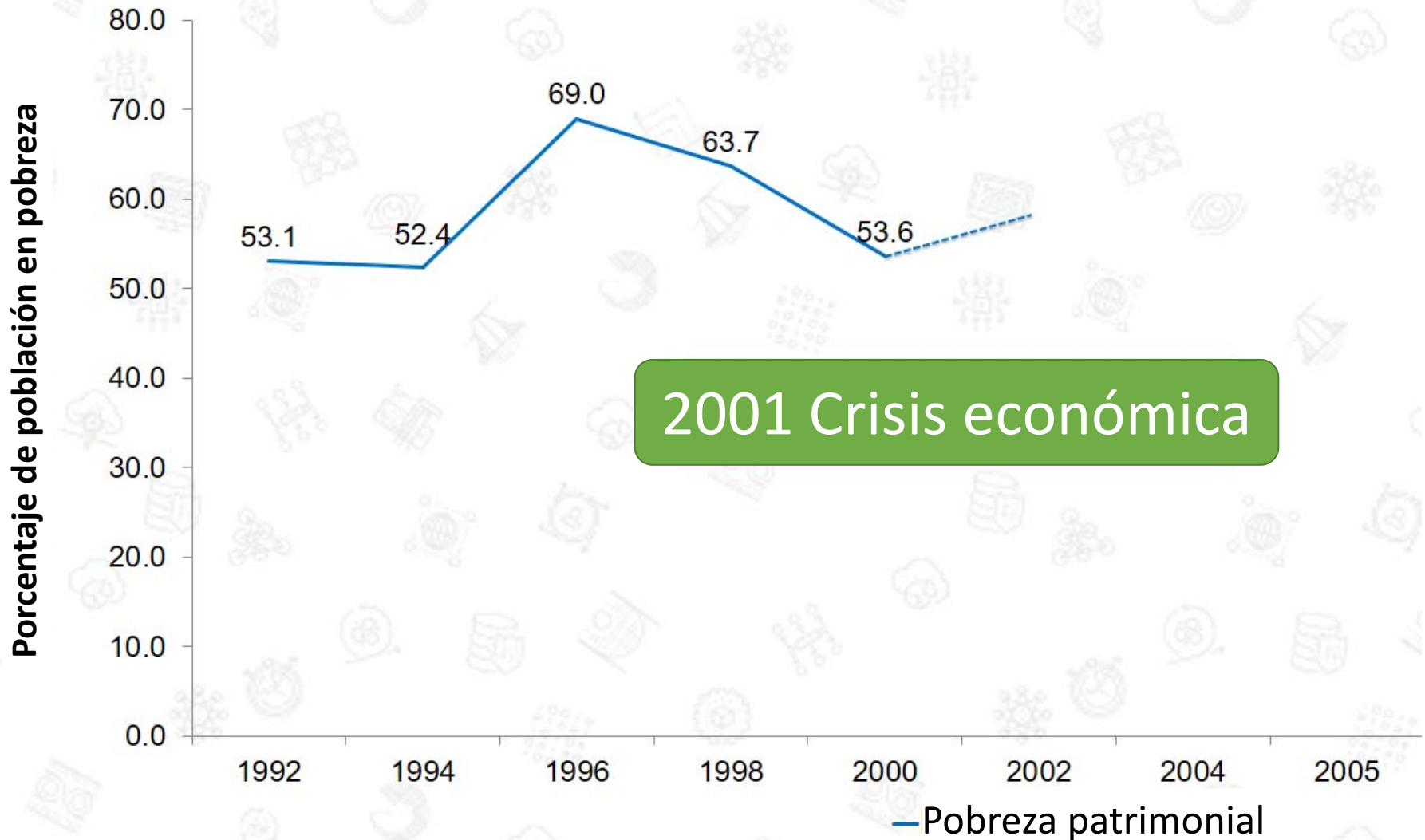
- Antecedentes
- Metodología de medición de pobreza en México
- Resultados de pobreza
- Marco conceptual de la medición de la pobreza para orientar la política pública
- Uso de la medición multidimensional de la pobreza en la política pública

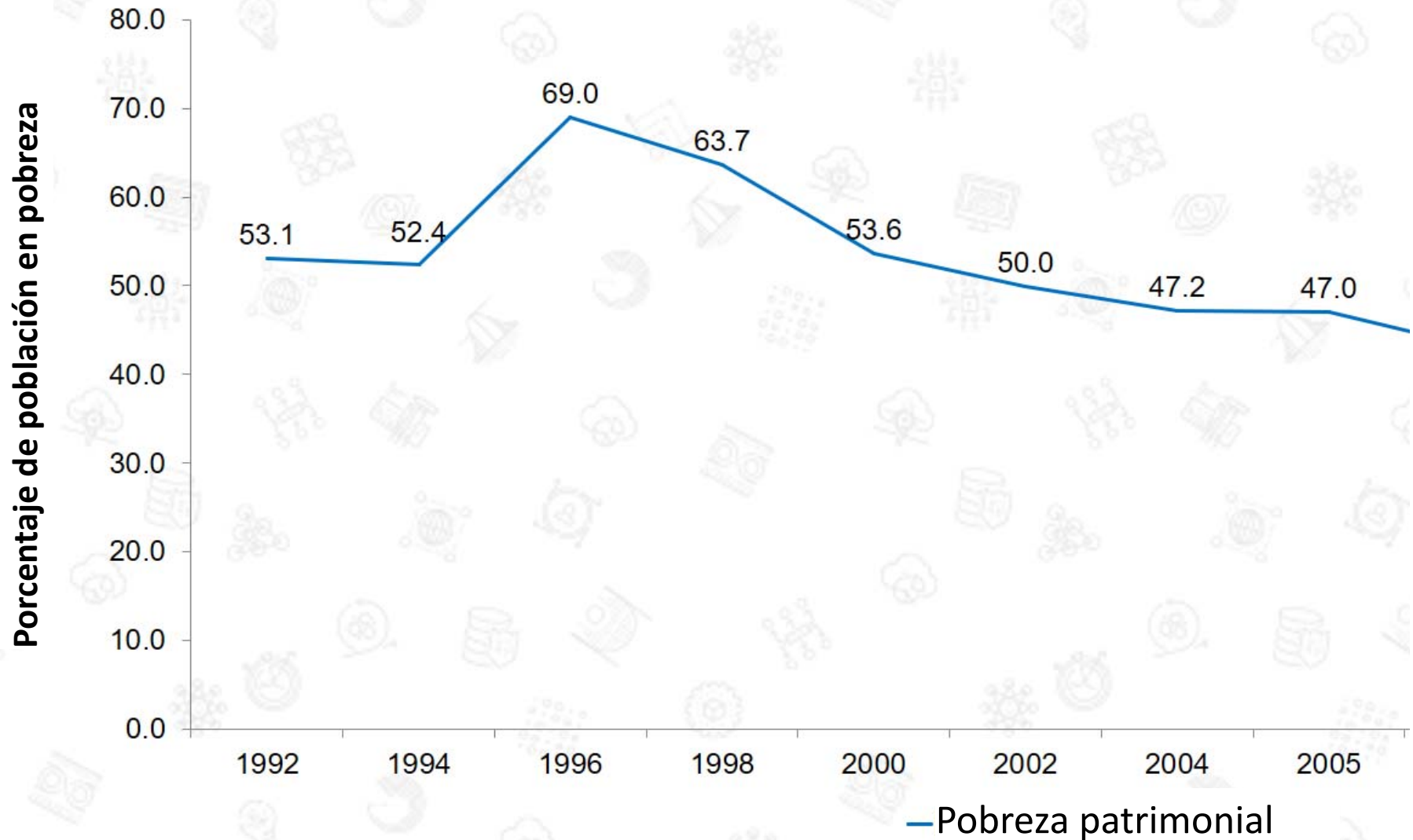
Antecedentes

Porcentaje de la población en pobreza por ingresos, 1992-2012

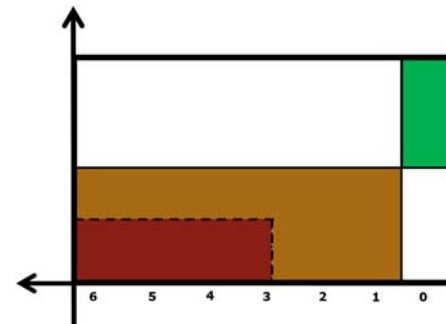
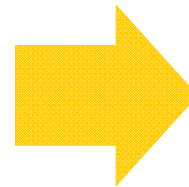
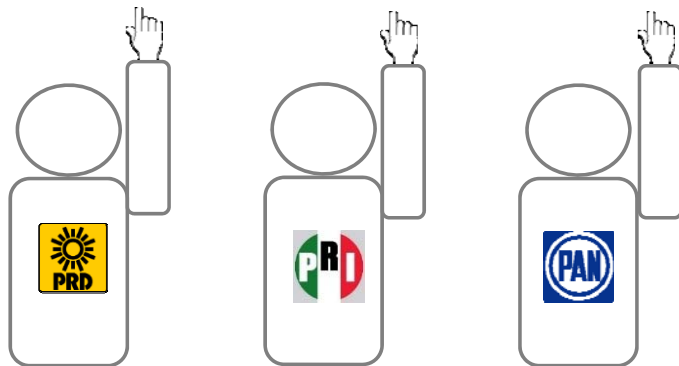








Promulgación de la Ley General de Desarrollo Social



¿Cuáles son las funciones del CONEVAL?

La Ley General de Desarrollo Social (LGDS) (2004) decretó la creación del **Consejo Nacional de Evaluación de la Política de Desarrollo Social (CONEVAL)**, con dos atribuciones principales:

Evaluar la política de desarrollo social

Medir la pobreza con una perspectiva multidimensional

Derechos sociales y dimensiones de la pobreza

Dimensiones de la pobreza (LGDS, artículo 36)

Ingreso



Rezago
educativo



Acceso a
servicios
de salud



Acceso a
seguridad
social



Acceso a
alimenta-
ción



Calidad y
espacios
de la
vivienda



Acceso a
servicios
básicos en
la
vivienda



Grado de
cohesión
social



Metodología de medición de pobreza en México

Construcción de la metodología

2006

2007

2008

2009

Consulta con expertos

Propuesta cinco expertos

• Bourguignon
• Kakwani
• Walton
• Feres, L.
entre otros

Diseño de la encuesta

Discusiones

• Julio Boltvinik
• Satya Chakravarty
• James Foster, Sabina Alkire
• David Gordon
• Rubén Hernández y Humberto Soto

Seminarios nacionales e internacionales

Discusiones
nacionales y
internacionales de
estudios

Datos

Presentación
(Diciembre)



Instituciones consultadas



C
E
S
O
P

Características de la metodología

Dimensiones relevantes



**Derechos
constitucionales**

Unidad de análisis



Individuos

- Titulares de los derechos humanos
- **Principio de universalidad**

**Umbrales específicos
para cada dimensión**



- Normas legales
- Criterios institucionales

Características de la metodología

Umbrales



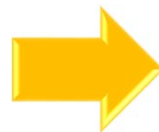
- Al menos una privación social
- Principio de **indisolubilidad**

Ponderaciones



- Todas las dimensiones son igualmente importantes
- Principio de **indivisibilidad**

Fuentes de información



Información del INEGI

Forma funcional

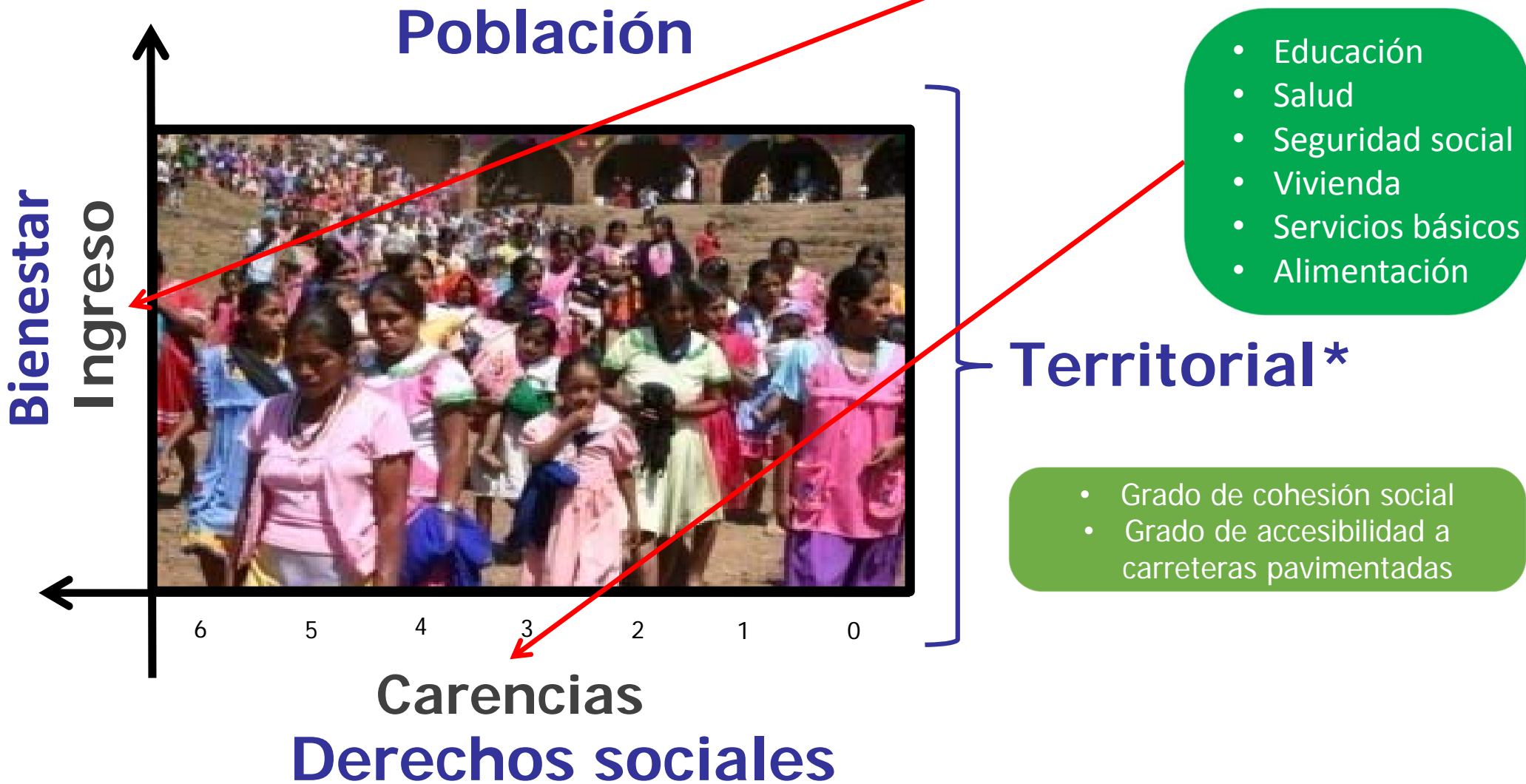


- **Aditiva** (validez, confiabilidad, aditividad)

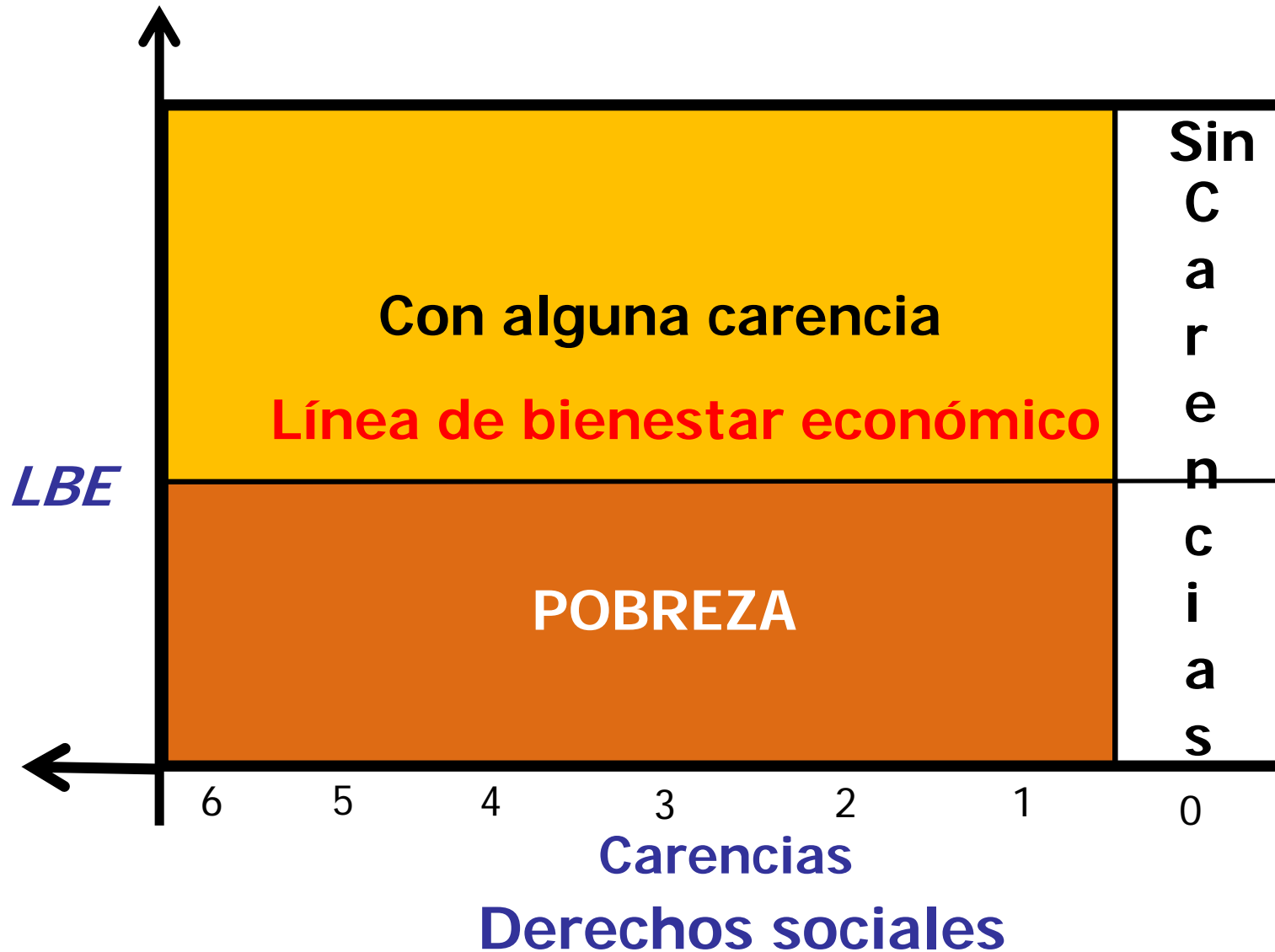
Enfoque de la metodología



¿Cómo se mide la pobreza?



Identificación de la pobreza

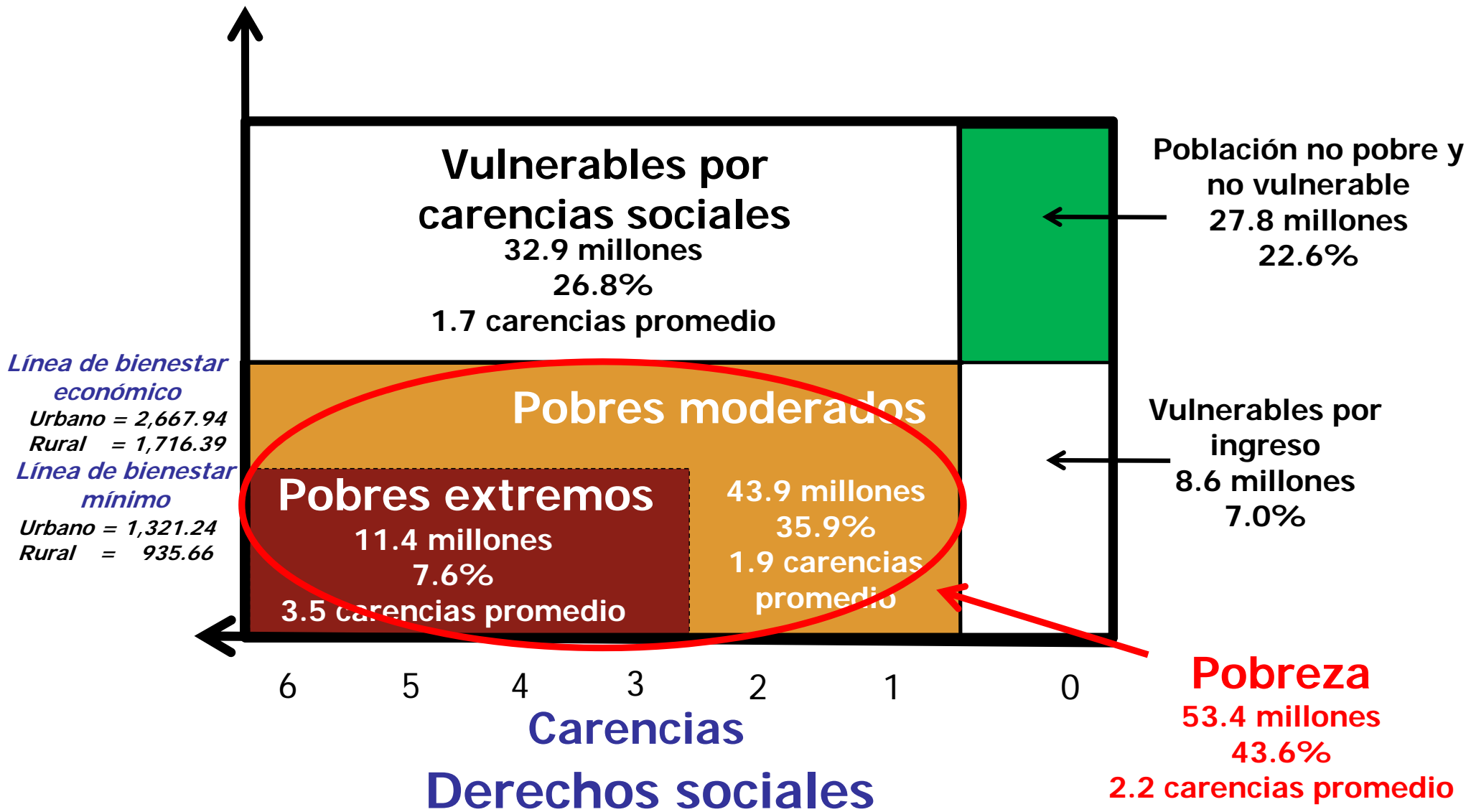


Definición de pobreza multidimensional

“Una persona se encuentra en situación de **pobreza** cuando: presenta al menos una carencia social y no tiene un ingreso suficiente para satisfacer sus necesidades.”

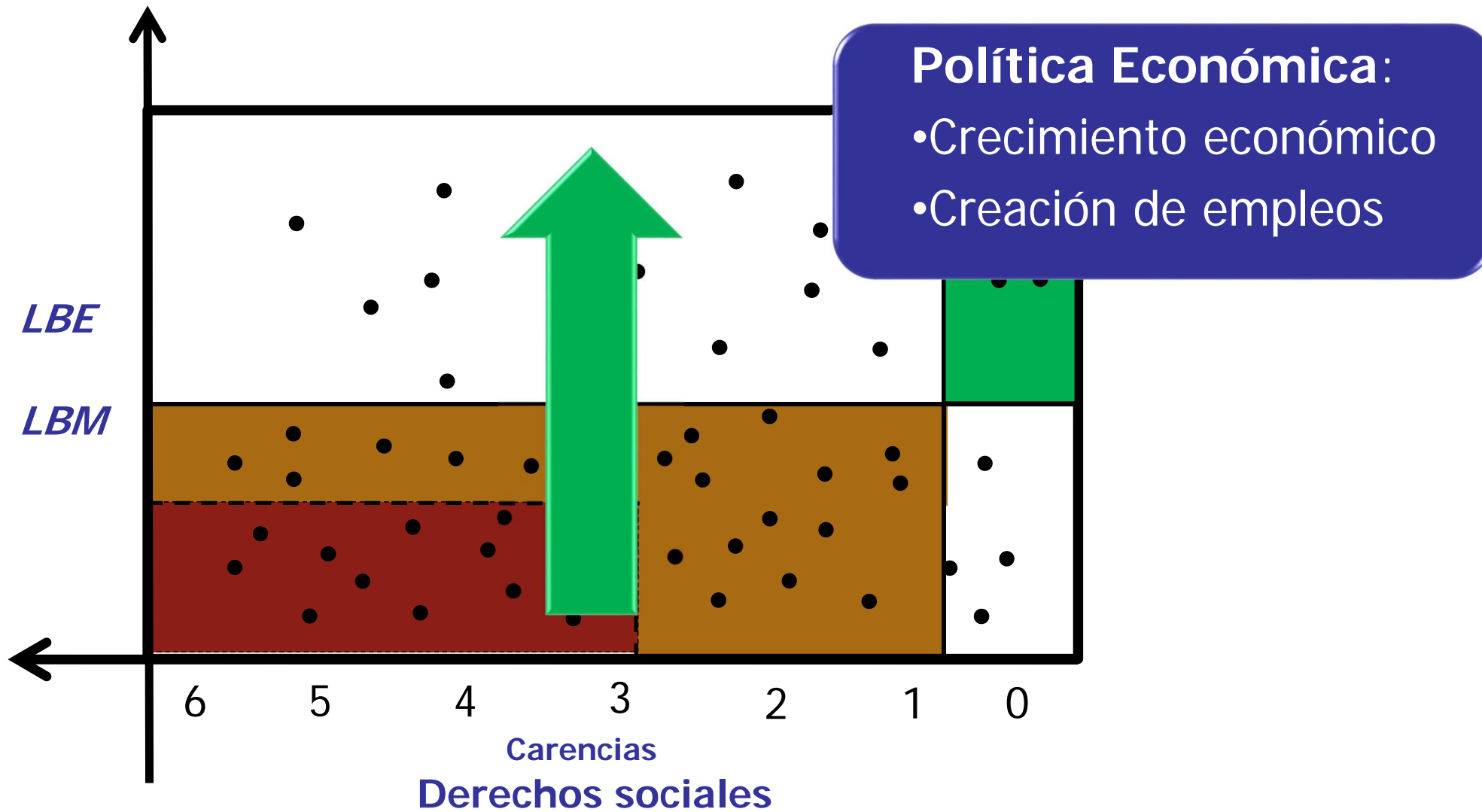
Resultados de pobreza y otros indicadores

Indicadores de pobreza, 2016

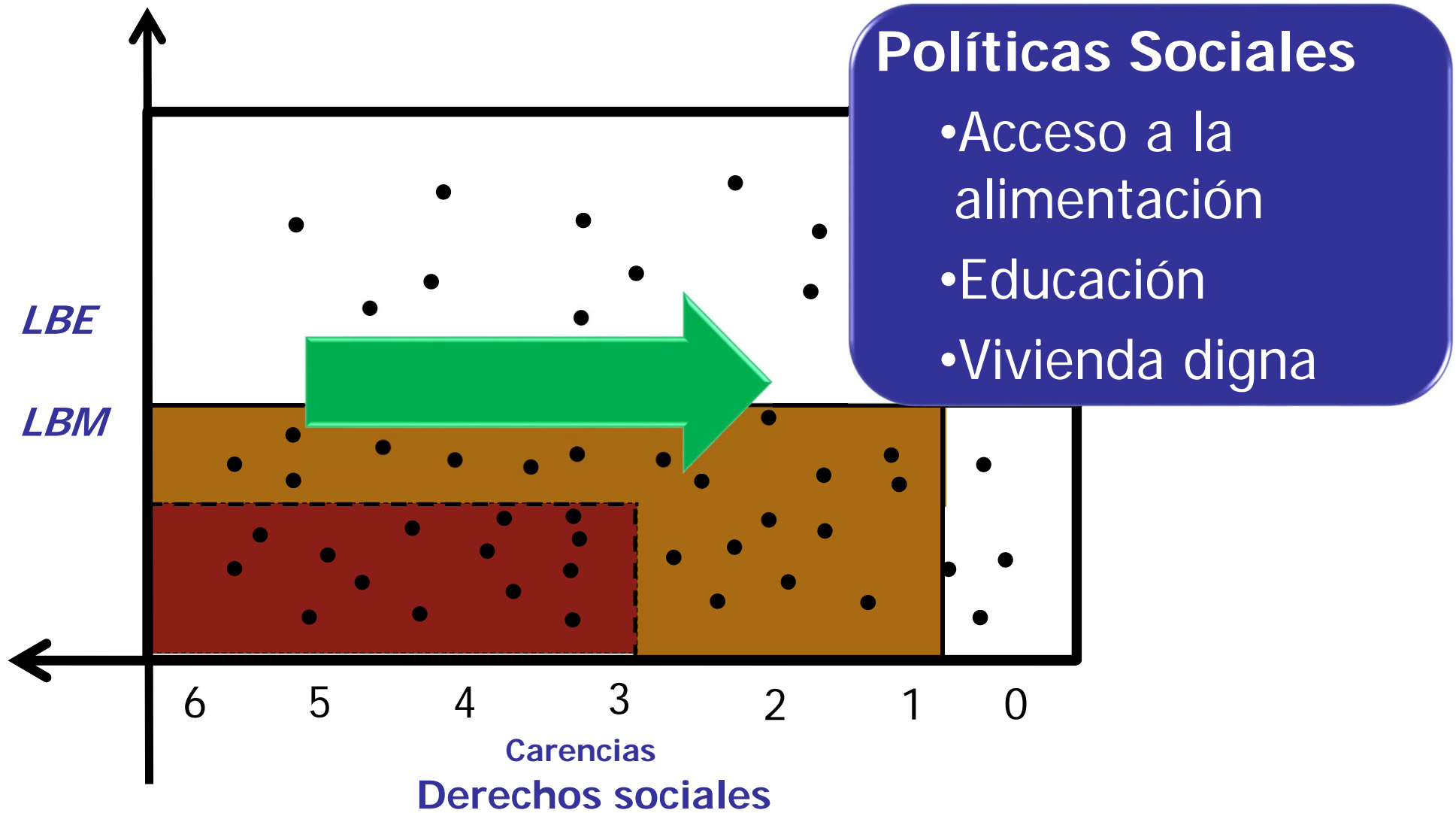


Marco conceptual de la medición de la pobreza para orientar la política pública

¿Qué política se debe de implementar?



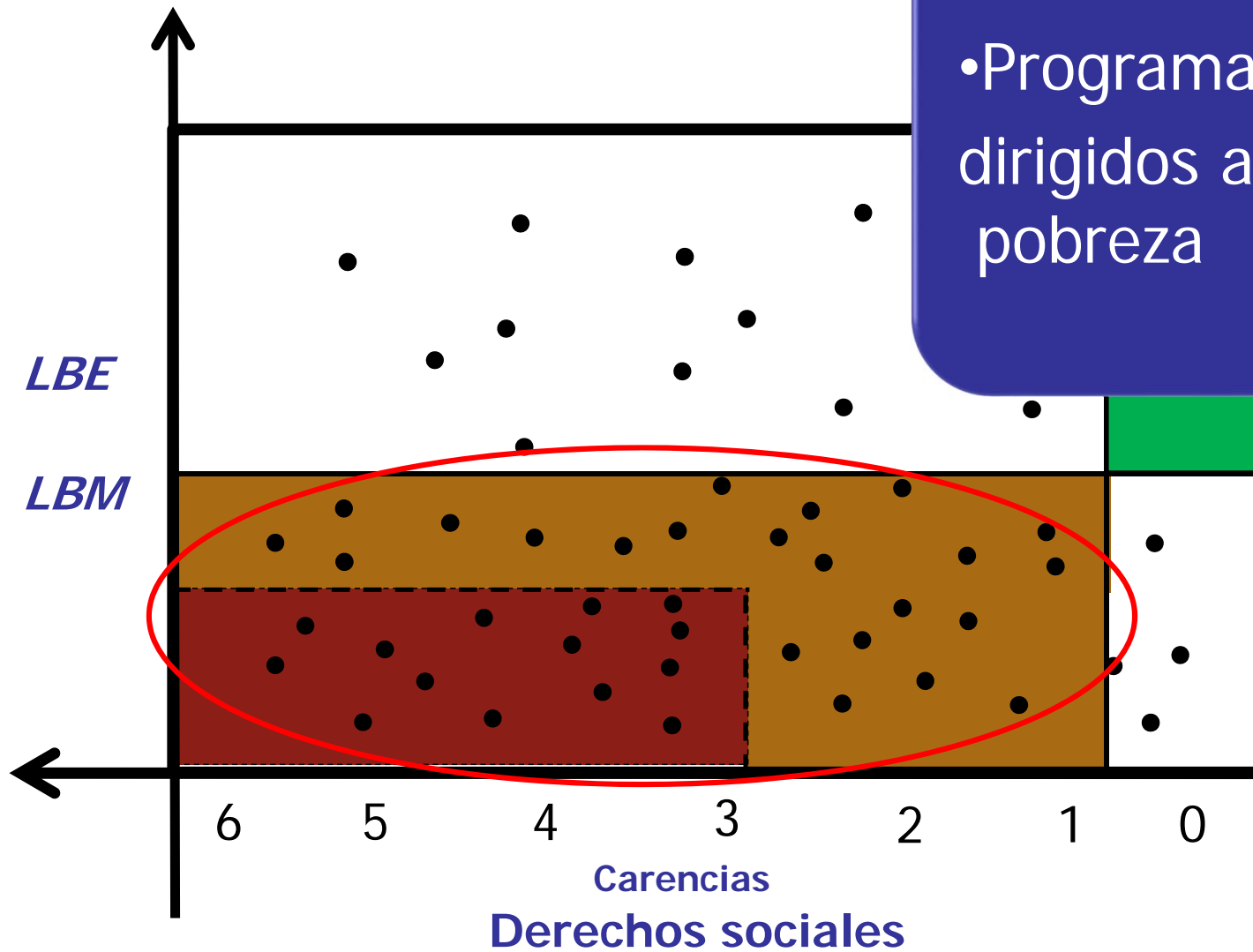
¿Qué política se debe de implementar?



¿Qué política se debe de implementar?

Políticas Focalizadas

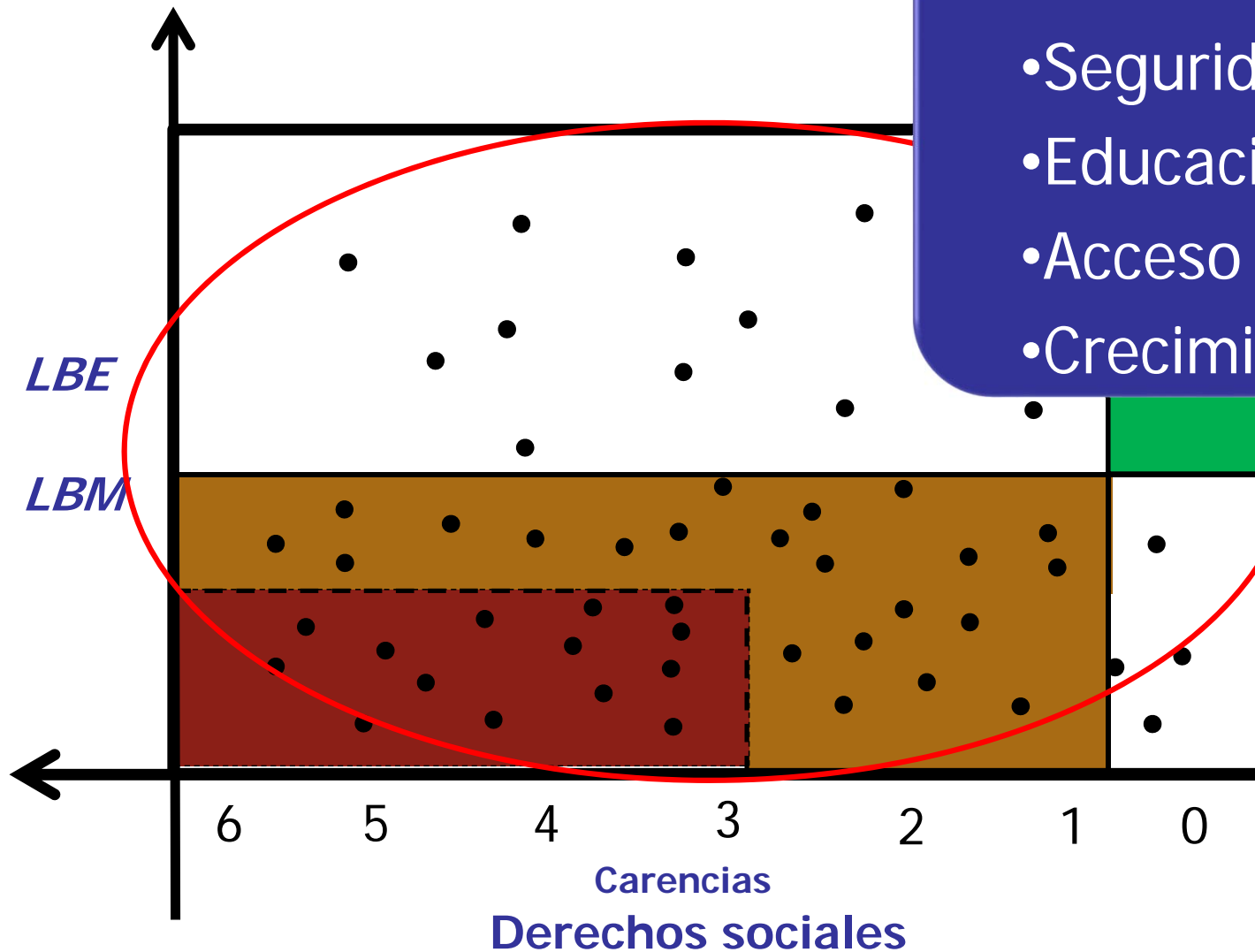
- Programas Sociales dirigidos a la población en pobreza



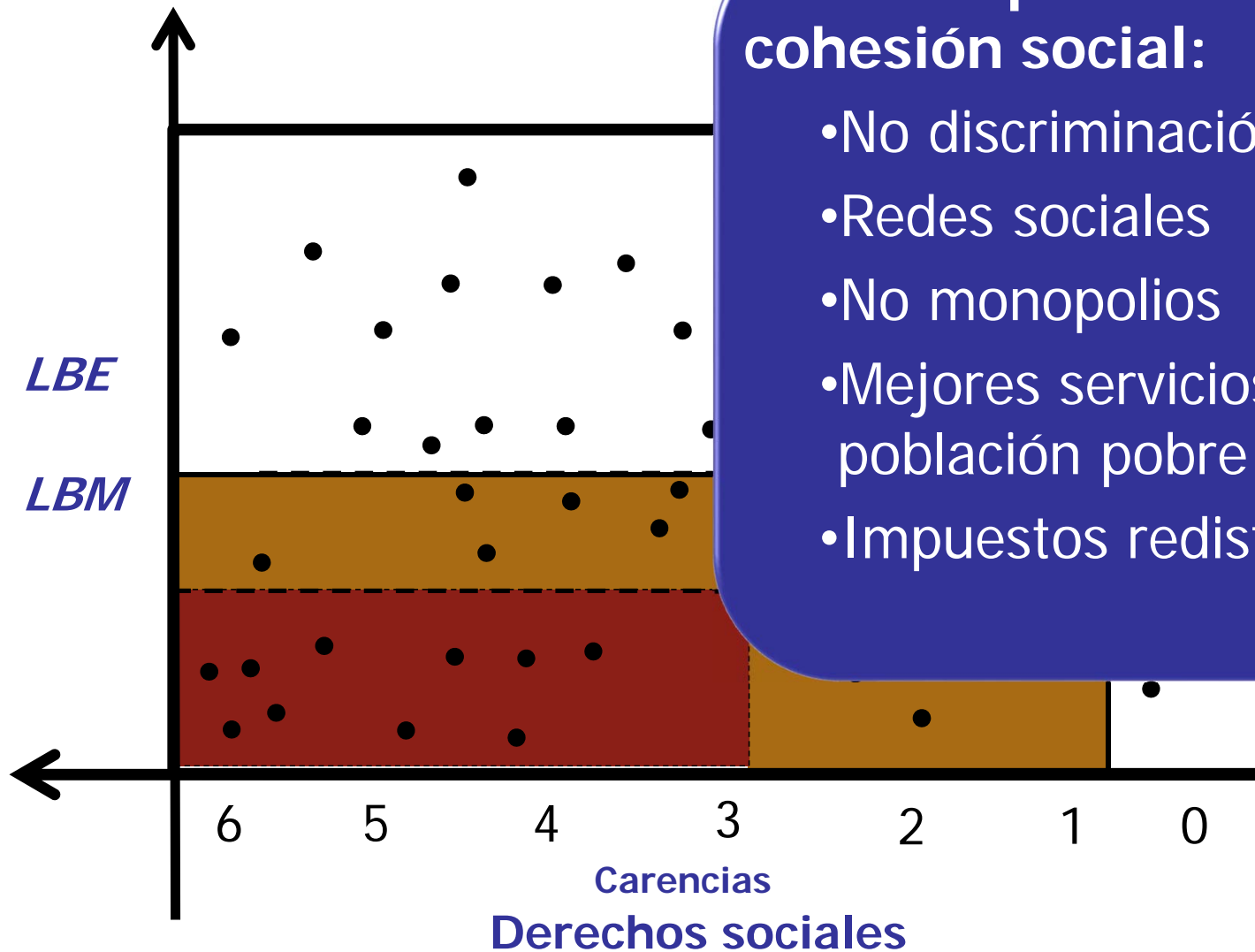
¿Qué política se debe de implementar?

Políticas Universales

- Seguridad Social
- Educación para todos
- Acceso a la salud
- Crecimiento económico



¿Qué política se debe de implementar?



Políticas para fomentar la cohesión social:

- No discriminación
- Redes sociales
- No monopolios
- Mejores servicios para la población pobre
- Impuestos redistributivos

Propiedades de la medición de pobreza

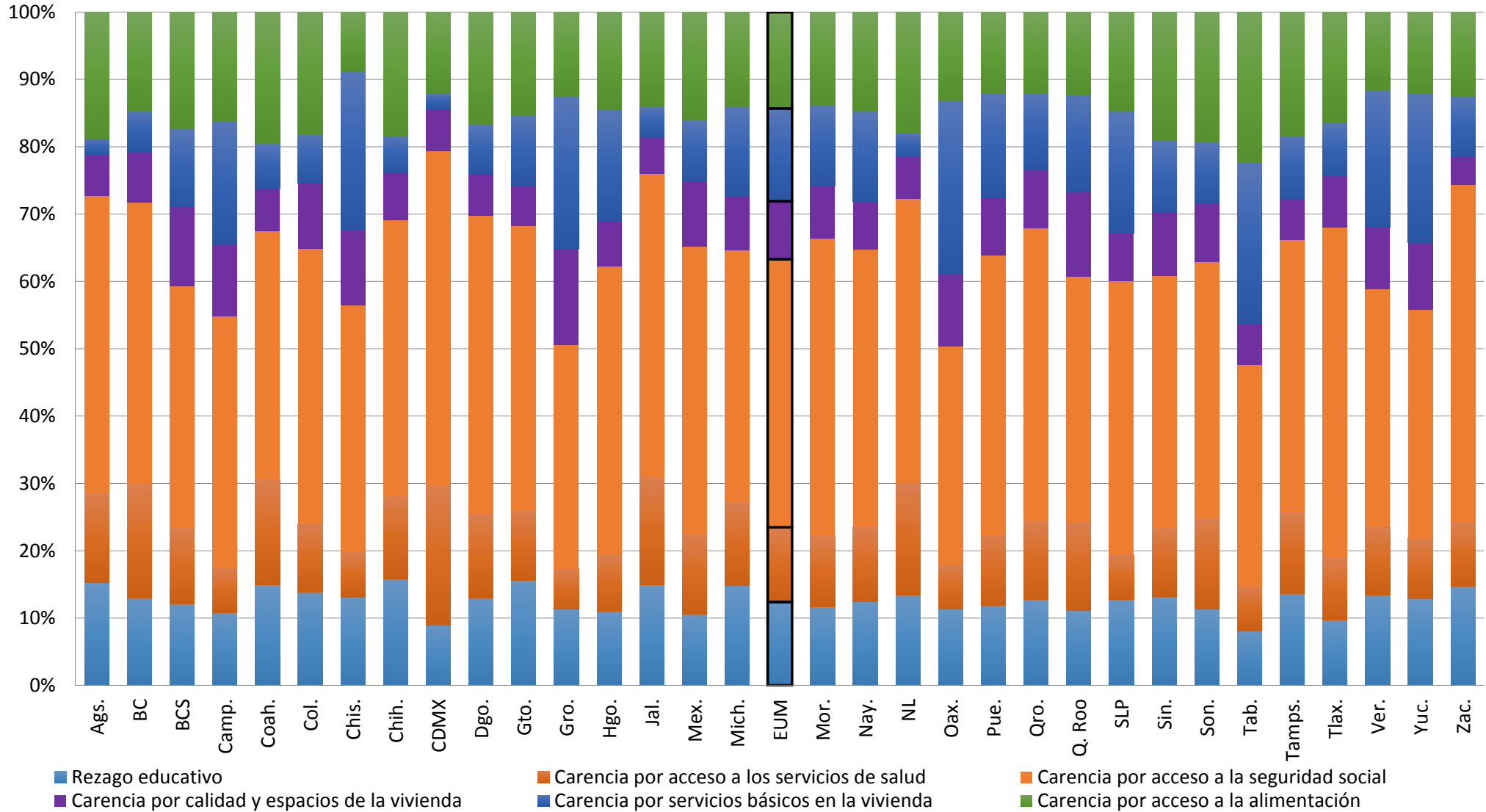
1

Descomposición de las
dimensiones

2

Descomposición por
grupos de población

Contribuciones de las carencias sociales a la intensidad de la pobreza, por entidad federativa, 2016



Sobre el concepto de pobreza y acciones de política social

A

Alfabetización

B

Desnutrición

Información adicional a la medición de pobreza útil para la política pública

Índice de Rezago Social (IRS)

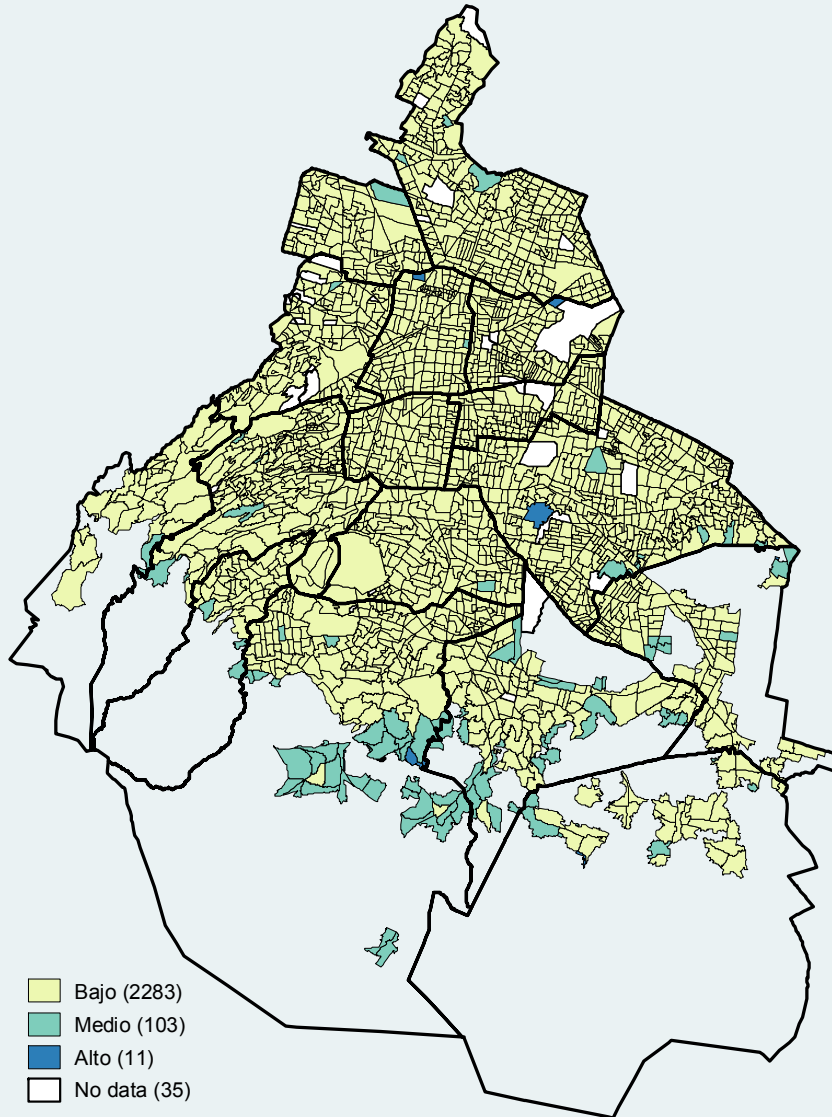
- Resumen de indicadores de educación, salud y vivienda

Índice de la Tendencia Laboral de la Pobreza (ITLP)

- Evolución del poder adquisitivo

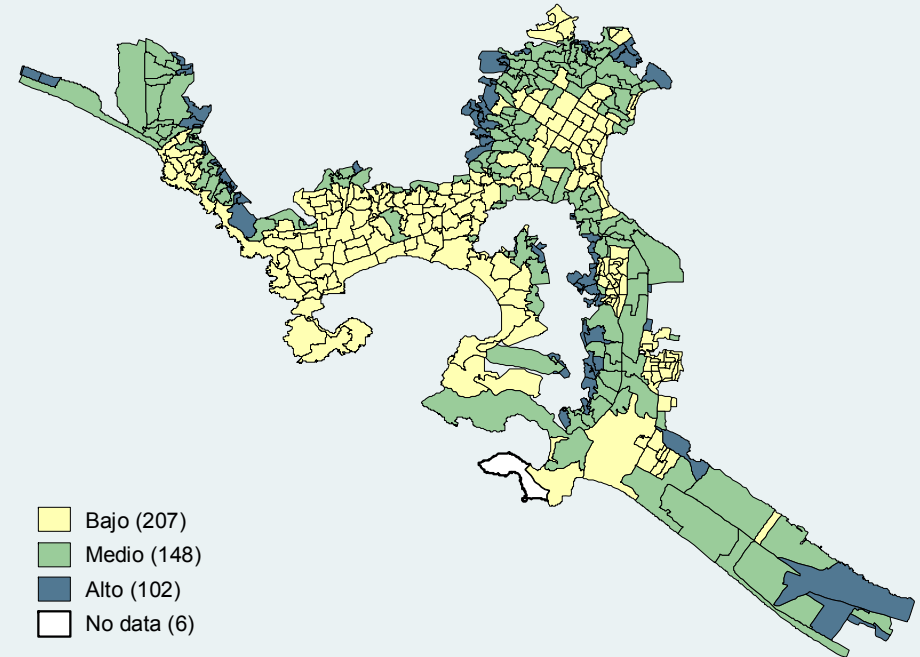
Mapas de rezago social a nivel AGEB urbanas, 2010

Distrito Federal



Estimaciones de CONEVAL con base en el Censo de Población y Vivienda 2010

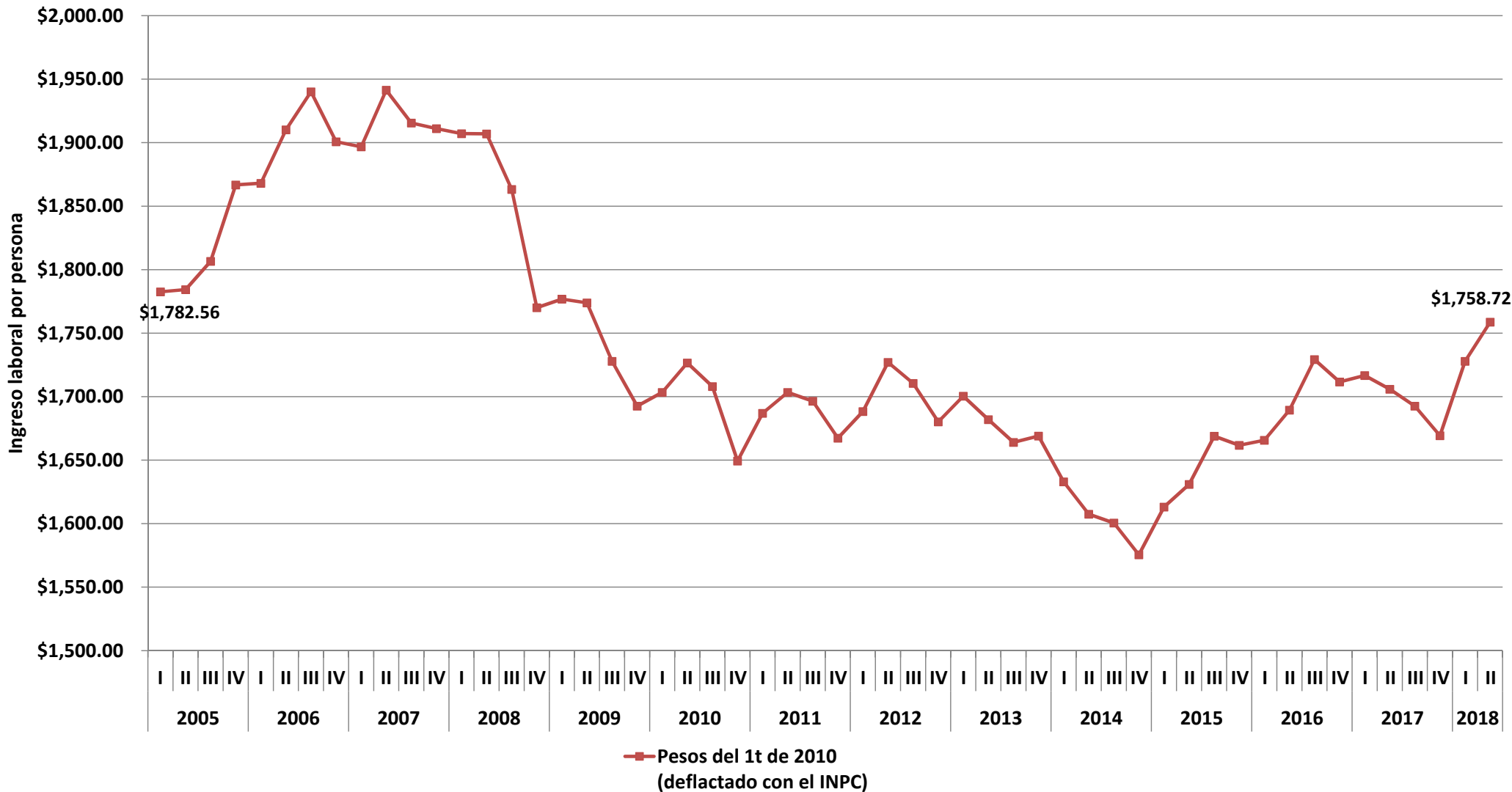
Acapulco de Juárez
Clases latentes Nacional



Estimaciones de CONEVAL con base en el Censo de Población y Vivienda 2010

Ingreso laboral real (poder adquisitivo del ingreso laboral)

Primer trimestre de 2005 - segundo trimestre 2018



Uso de la medición multidimensional de la pobreza en la política pública

Gobiernos
estatales y
municipales

Gobierno
Federal

Congreso

CO_{NE}VAL

Consejo Nacional de Evaluación
de la Política de Desarrollo Social

Academia y
sociedad civil

**Dialogo permanente para mejorar la política social y
promover mejores condiciones de vida**

Uso de la medición de la pobreza multidimensional

La información de pobreza reportados por el CONEVAL son insumos para desarrollar estrategias y políticas de desarrollo social

Colaboración con gobiernos estatales y municipales

Asesoría:

- En materia de pobreza y evaluación en un contexto local

Cruzada Nacional Contra el Hambre

- La población objetivo es aquella que se encuentran en situación de pobreza extrema y que también presenta carencia por acceso a la alimentación

Plan Nacional de Desarrollo Social 2013-2018

Objetivo principal:

- Garantizar el acceso efectivo a los derechos sociales

Secretaría de Desarrollo Social

- Planeación de alto impacto dirigidos a la reducción de las carencias sociales

Uso de la medición de la pobreza multidimensional

Plan Nacional de Desarrollo Social

México Incluyente

Indicadores de seguimiento:

- Carencias promedio de la población en pobreza extrema.
- Población en pobreza extrema con carencia por acceso a la alimentación.

Cruzada Nacional Contra el Hambre

- Participación activa de varias Secretarías del Gobierno federal
- Acuerdos integrales

Uso de la medición de la pobreza multidimensional

Fondo de Aportaciones para la Infraestructura Social (FAIS)

- Fondo de obras públicas, acciones sociales básicas o inversiones que benefician directamente a las personas en pobreza extrema.
- Eficacia en la reducción de la pobreza.

Salario Mínimo

Objetivo:

Aumentar la compensación salarial al nivel de la línea de pobreza extrema

A largo plazo, el salario debería aumentar para cumplir con la línea de pobreza

Información de contacto

**Consejo Nacional de Evaluación
de la Política de Desarrollo Social
(CONEVAL)**

www.coneval.org.mx

Av. Insurgentes Sur No.810
Col. Del Valle,
Delegación Benito Juárez,
C.P. 03100, México, D.F.

**David A. Rojas Rosey
Marco A. Romero Navarro**

Correo electrónico:
mromero@coneval.org.mx
drojas@coneval.org.mx

ANEXO



Construcción del índice de rezago social

- **A partir de los indicadores que marca la Ley General de Desarrollo Social.**
- **Técnica estadística de componentes principales.**
- **Anexo metodológico del CONEVAL en el que se presenta una descripción breve sobre la aplicación de la metodología para la construcción de los mapas de pobreza 2005.**
- **Ordena entidades federativas, municipios y localidades de mayor a menor rezago social en un momento en el tiempo.**
- **No se trata de una medición de pobreza.**

Índice de Rezago Social

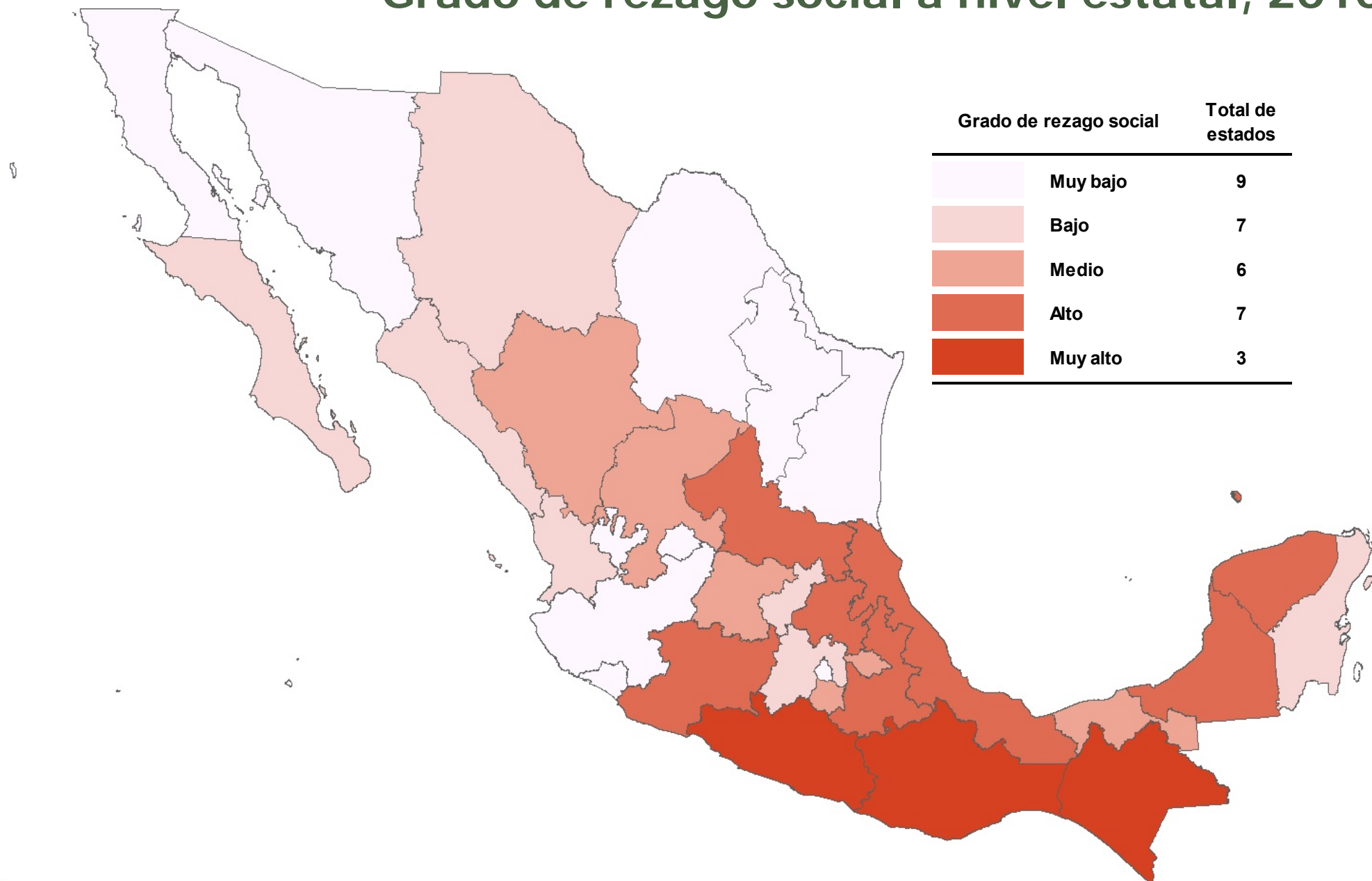
- Variables de **educación, acceso a servicios de salud, calidad y espacios de la vivienda, servicios básicos en la vivienda y activos en el hogar.**
 1. Porcentaje de la población de 15 años y más analfabeta.
 2. Porcentaje de la población de 6 a 14 años que no asiste a la escuela.
 3. Porcentaje de los hogares con población de 15 a 29 años, con algún habitante con menos de 9 años de educación aprobados.
 4. Porcentaje de la población de 15 años o más con educación básica incompleta.
 5. Porcentaje de la población sin derechohabiencia a servicios de salud.
 6. Porcentaje de las viviendas particulares habitadas con piso de tierra.
 7. Promedio de ocupantes por cuarto.
 8. Porcentaje de las viviendas particulares habitadas que no disponen de excusado o sanitario.
 9. Porcentaje de las viviendas particulares habitadas que no disponen de agua entubada de la red pública.
 10. Porcentaje de las viviendas particulares habitadas que no disponen de drenaje.
 11. Porcentaje de las viviendas particulares habitadas que no disponen de energía eléctrica.
 12. Porcentaje de las viviendas particulares habitadas que no disponen de lavadora.
 13. Porcentaje de las viviendas particulares habitadas que no disponen de refrigerador.

Grado de rezago social a nivel estatal, 2015

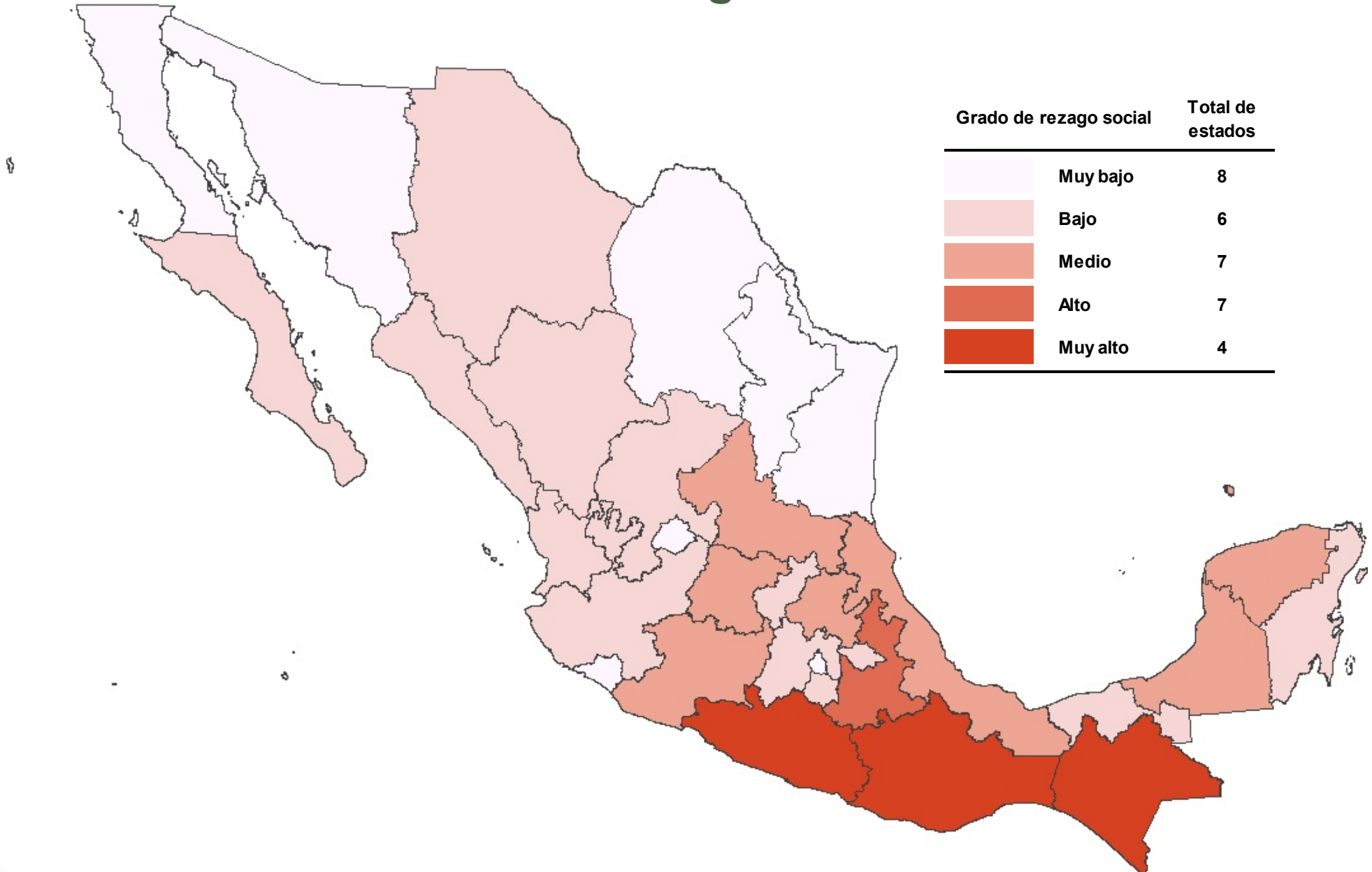


Estimaciones del CONEVAL con base en la Encuesta Intercensal 2015

Grado de rezago social a nivel estatal, 2010



Grado de rezago social a nivel estatal, 2005

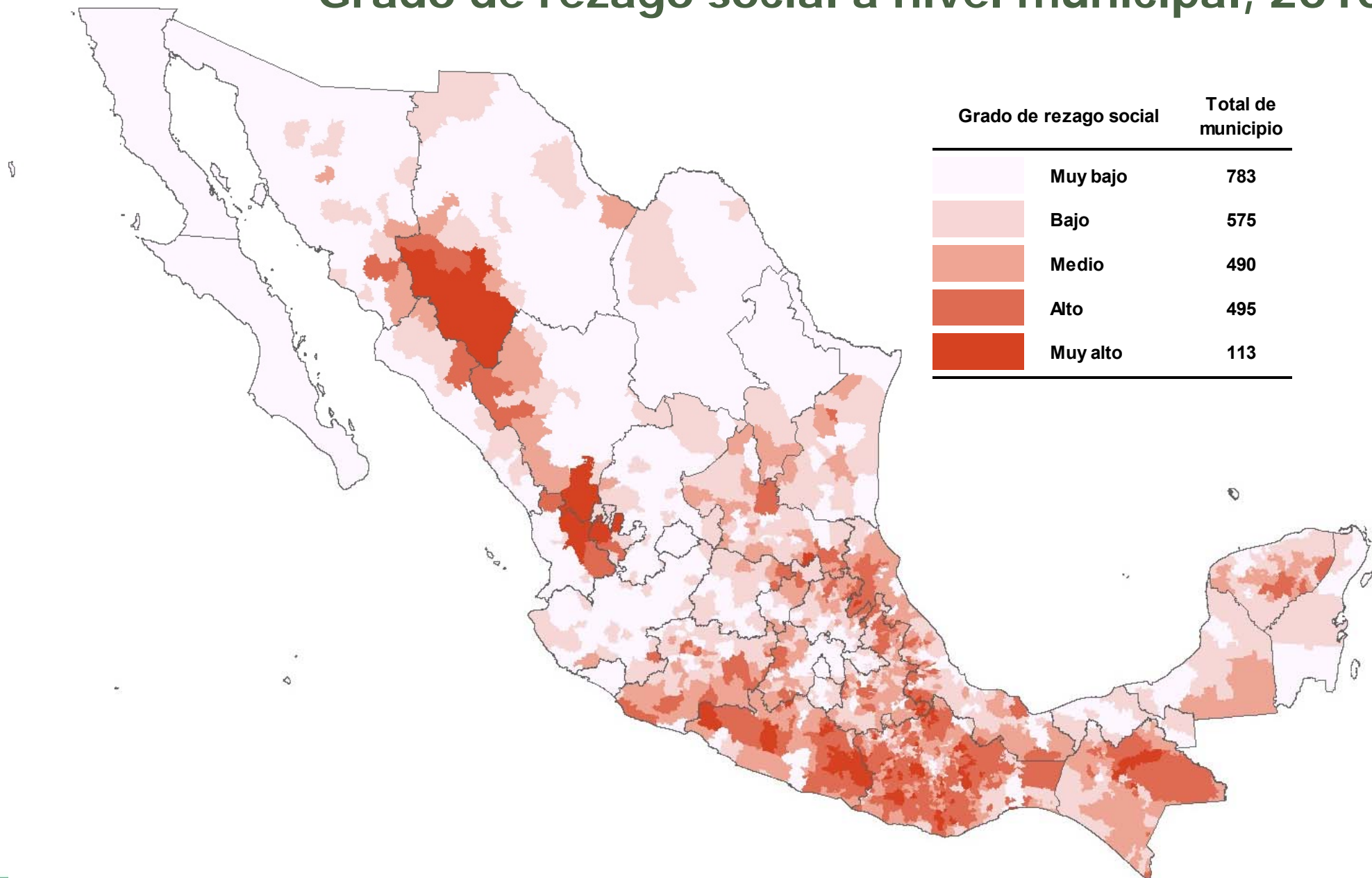


Grado de rezago social a nivel municipal, 2015



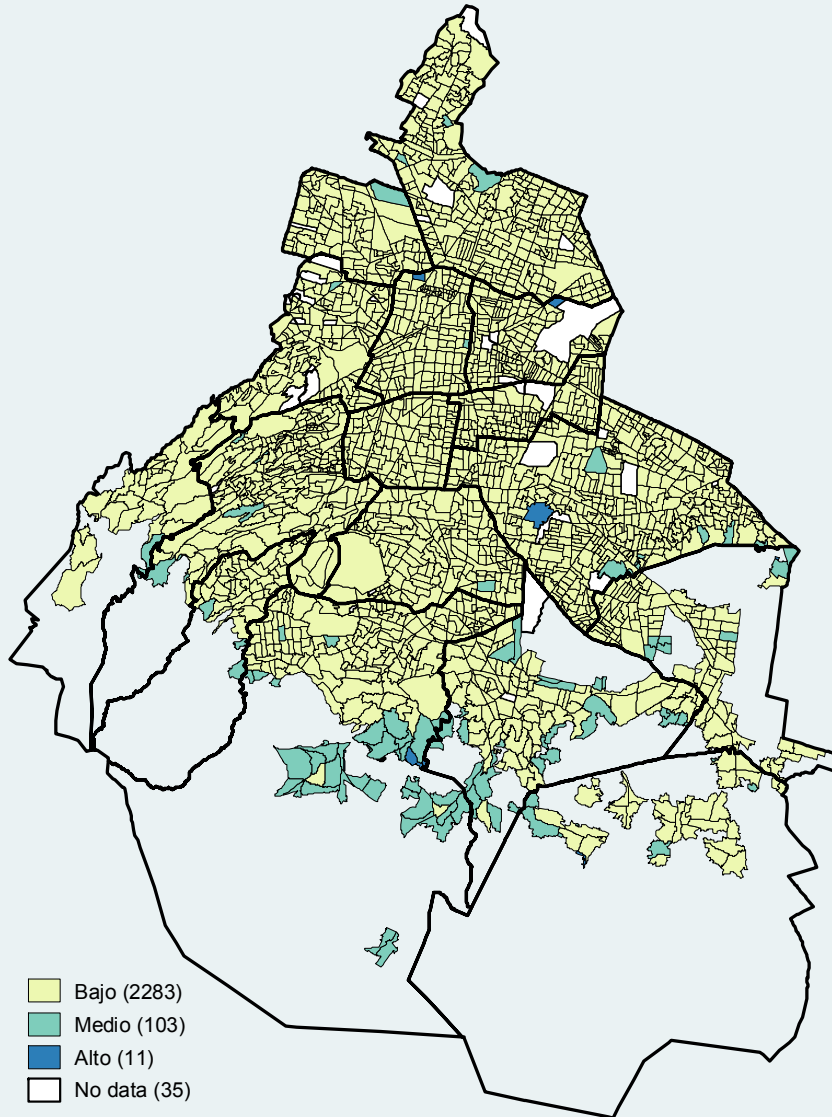
Estimaciones del CONEVAL con base en la Encuesta Intercensal 2015

Grado de rezago social a nivel municipal, 2010



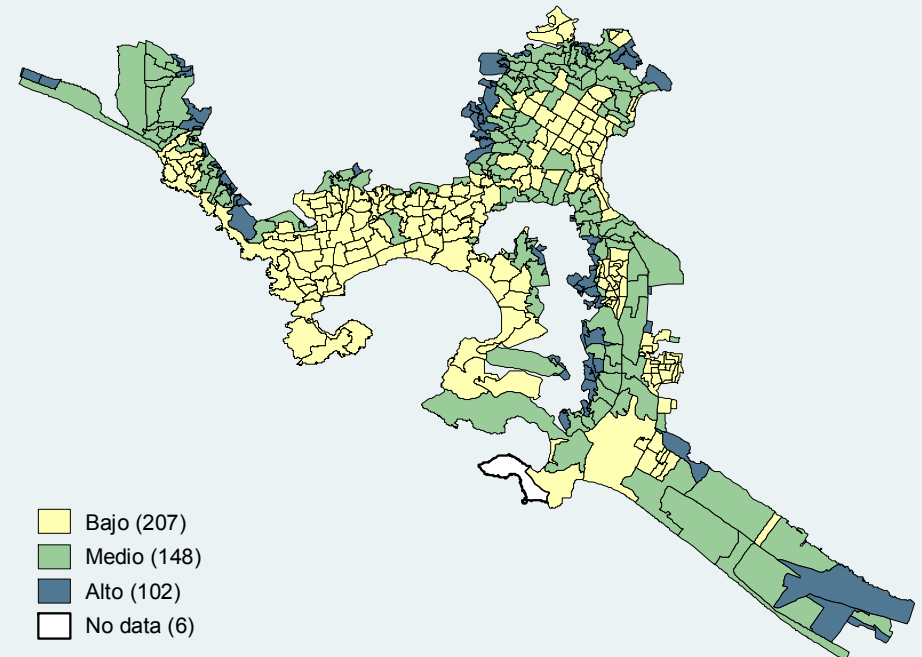
Mapas de rezago social a nivel AGEB urbanas, 2010

Distrito Federal



Estimaciones de CONEVAL con base en el Censo de Población y Vivienda 2010

Acapulco de Juárez
Clases latentes Nacional



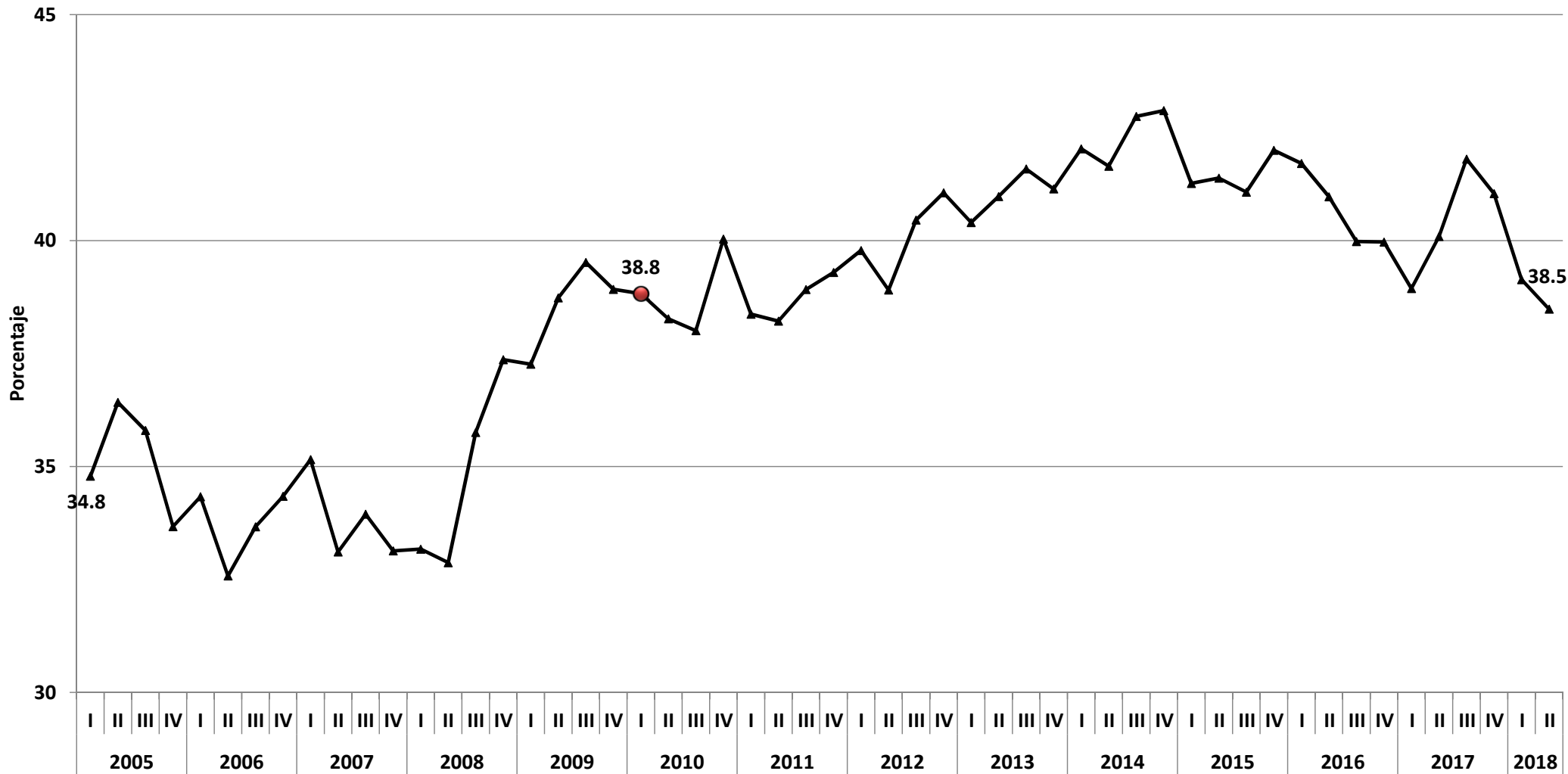
Estimaciones de CONEVAL con base en el Censo de Población y Vivienda 2010



Índice de la Tendencia Laboral de la Pobreza con Intervalos de Salarios (ITLP-IS)

Evolución del porcentaje de la población con ingreso laboral inferior al costo de la canasta alimentaria*, Nacional

Primer trimestre 2005 – segundo trimestre 2018



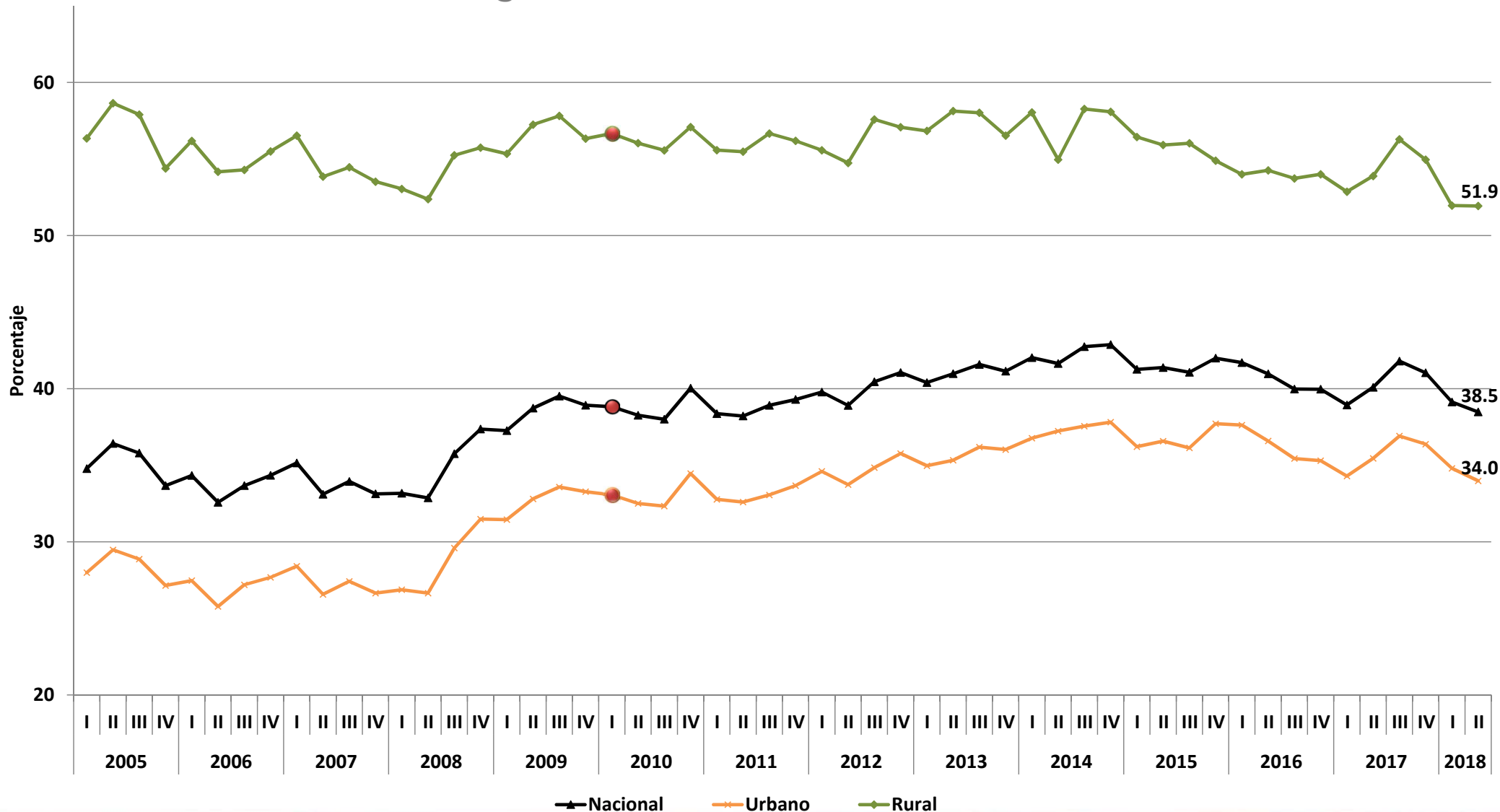
Fuente: elaboración del CONEVAL con base en la ENOE. Se recupera ingresos por intervalos de salario.

¹ Base primer trimestre 2010.

*Línea de Bienestar Mínimo – Línea de Pobreza Extrema por Ingresos.

Evolución del porcentaje de la población con ingreso laboral inferior al costo de la canasta alimentaria*, Nacional, urbano y rural

Primer trimestre 2005 - segundo trimestre 2018



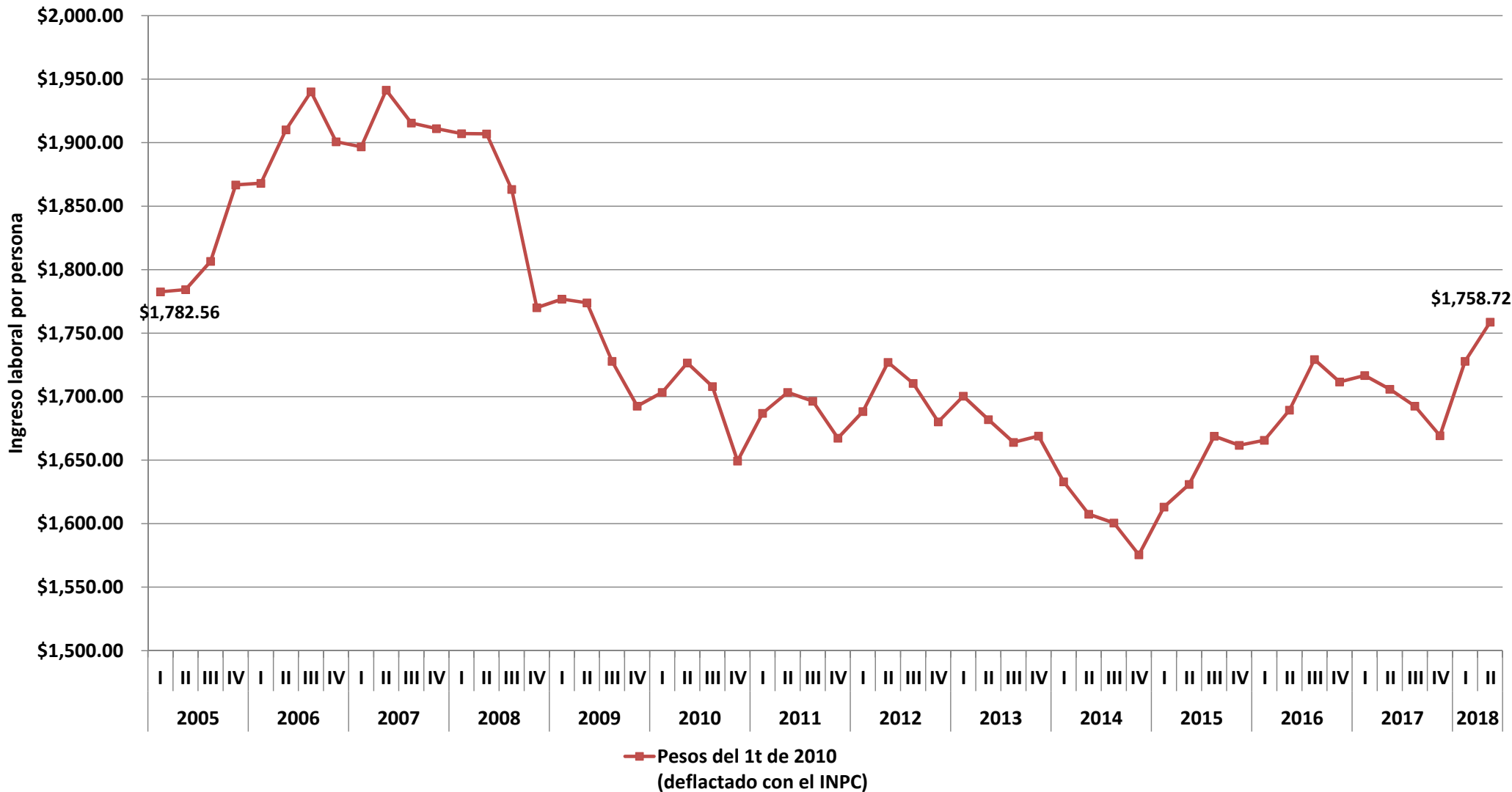
Fuente: elaboración del CONEVAL con base en la ENOE. Se recupera ingresos por intervalos de salario.

¹ Base primer trimestre 2010.

*Línea de Bienestar Mínimo – Línea de Pobreza Extrema por Ingresos.

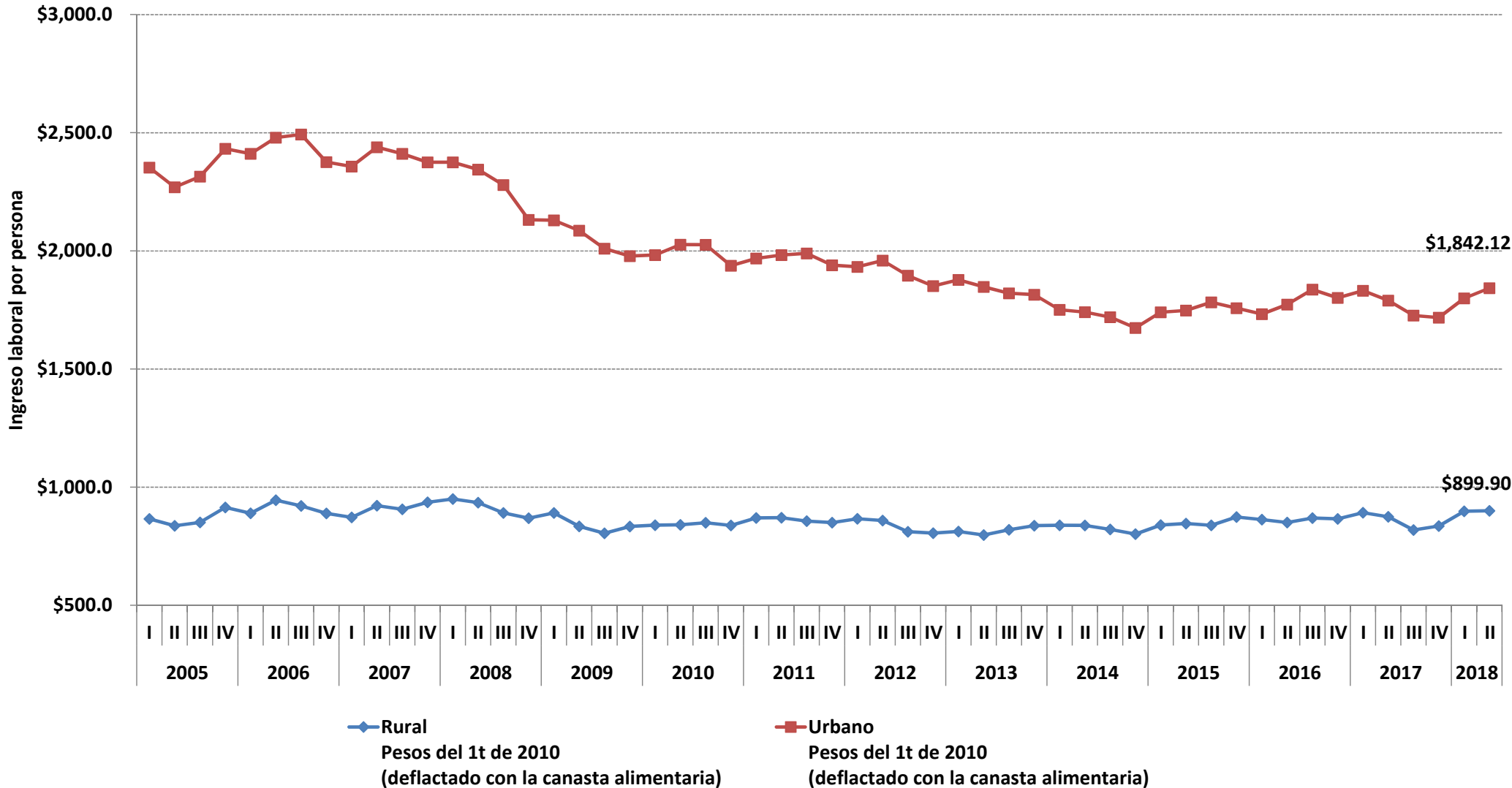
Ingreso laboral real (poder adquisitivo del ingreso laboral)

Primer trimestre de 2005 - segundo trimestre 2018



Ingreso laboral real (poder adquisitivo del ingreso laboral), según ámbito de referencia

Primer trimestre de 2005 - segundo trimestre 2018

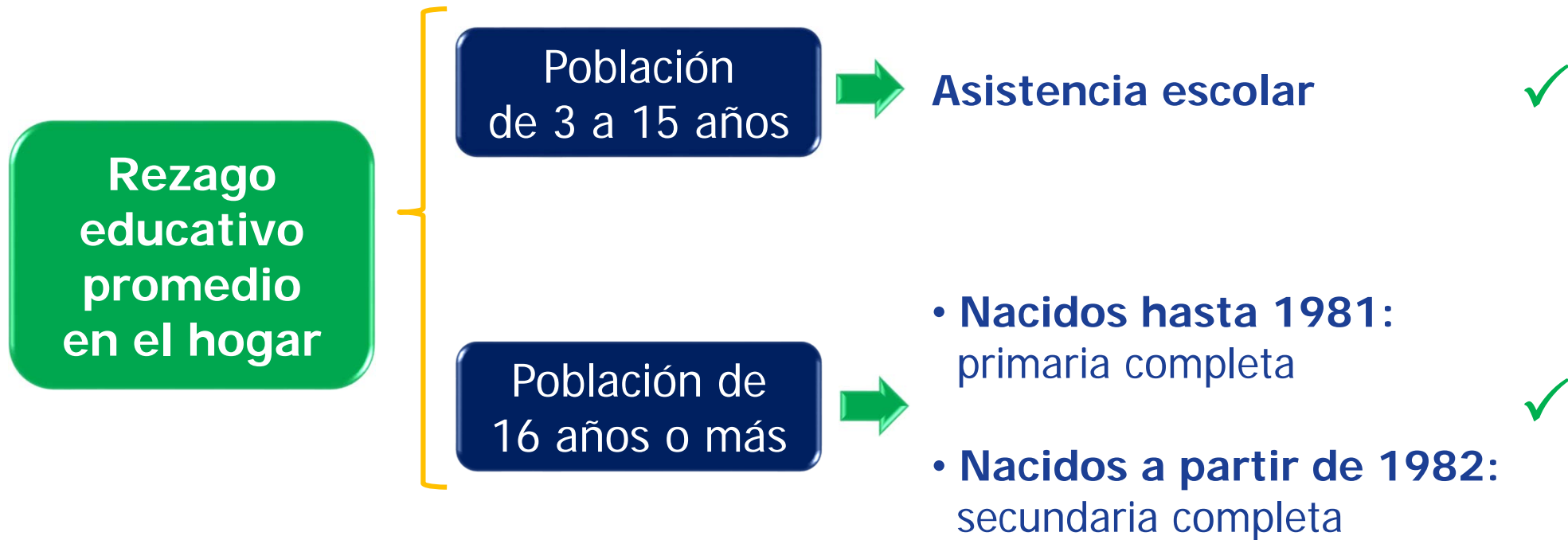


Fuente: elaboración del CONEVAL con base en la ENOE y el INPC.

¹ A precios del primer trimestre de 2010.

Umbrales de los indicadores utilizados por CONEVAL

Umbral de carencia por rezago educativo



Umbral de carencia por acceso a los servicios de salud

Afiliación o inscripción

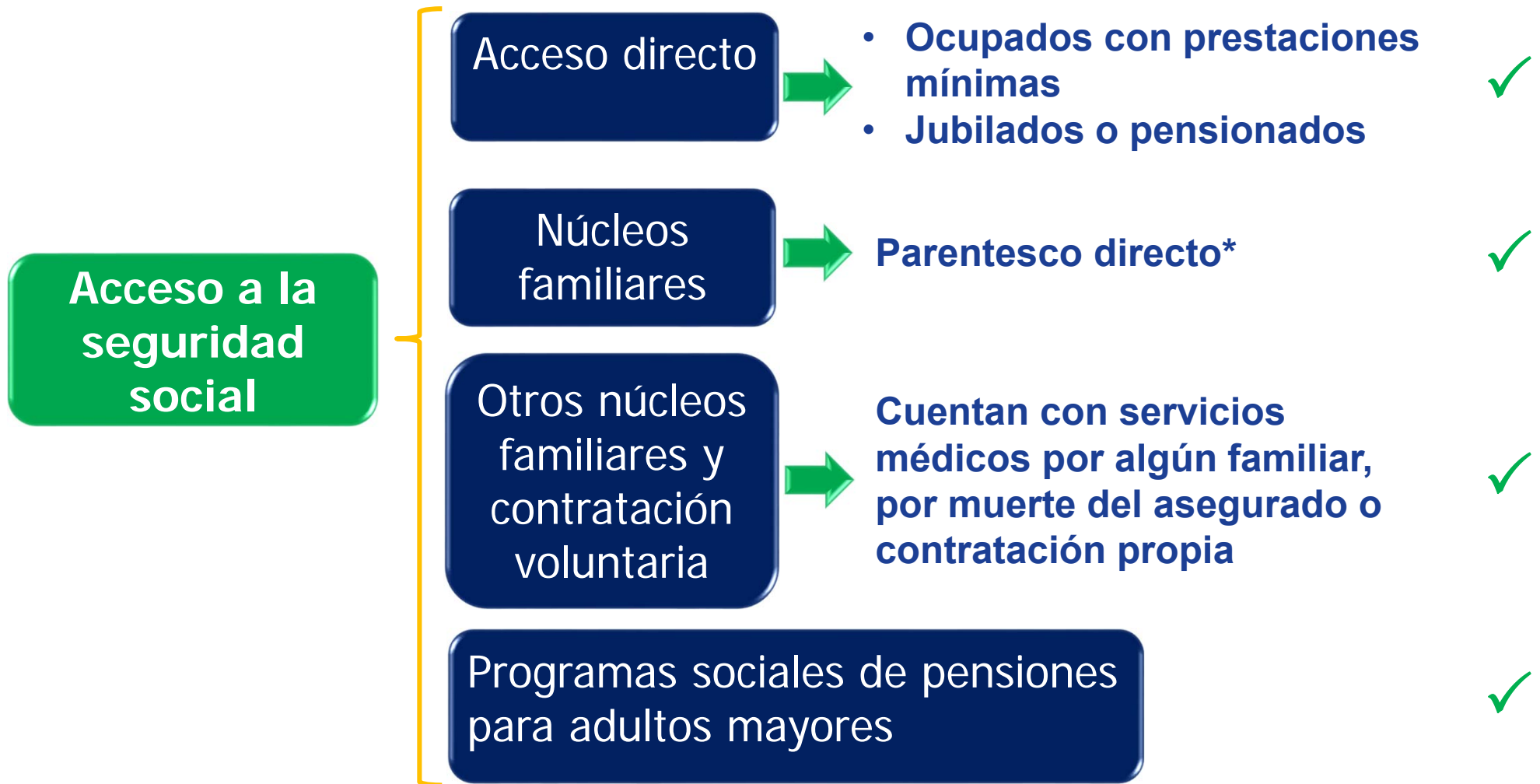
Acceso a los servicios de salud

Seguro Popular ✓

Institución pública de seguridad social ✓

Servicios privados médicos ✓

Umbral de carencia por acceso a la seguridad social

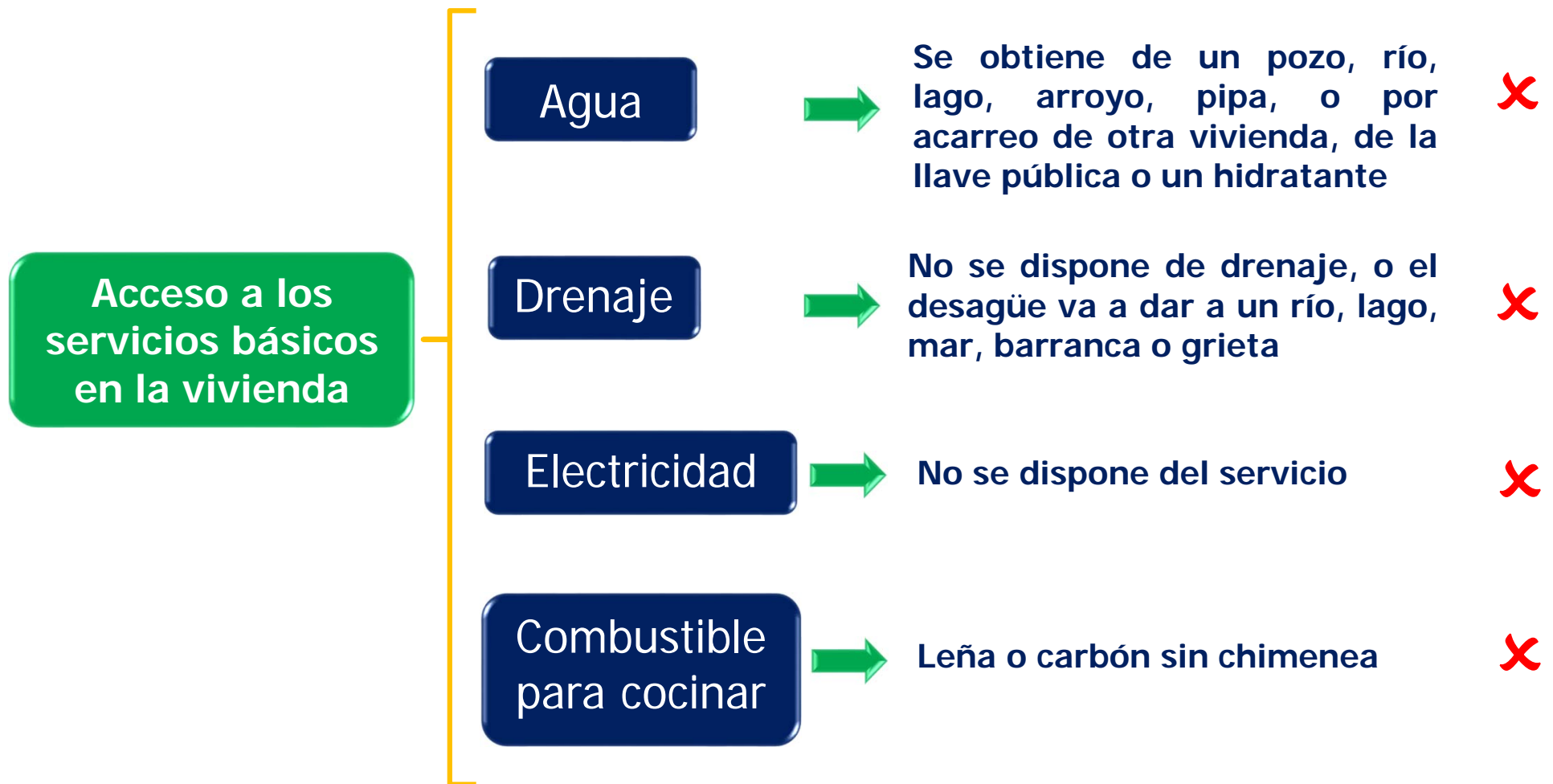


Umbral de carencia por calidad y espacio de la vivienda



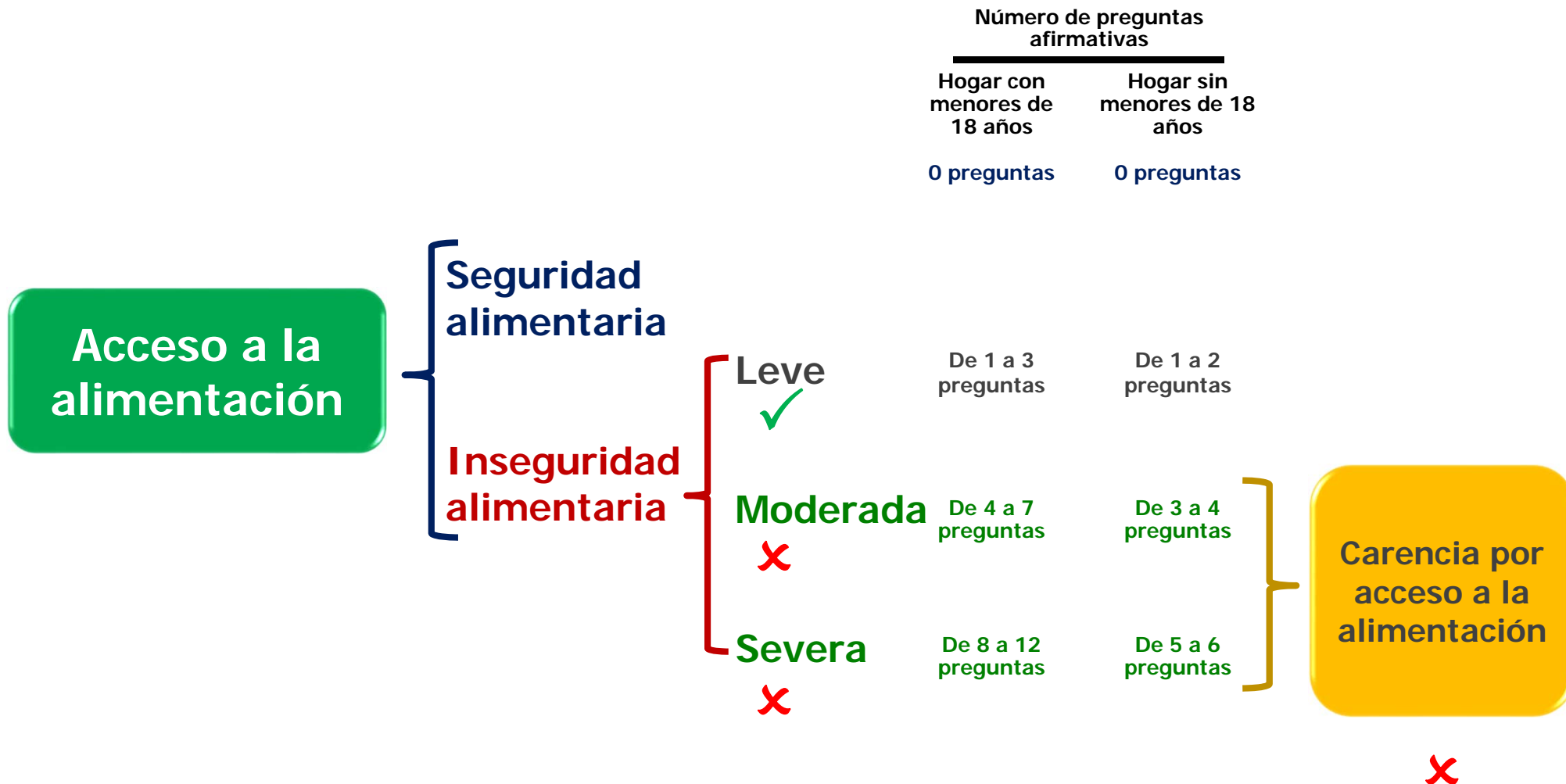
Todo el hogar es carente si le falla alguno de estos elementos a la vivienda

Umbral de carencia por servicios básicos de la vivienda



Todo el hogar es carente si le falla alguno de estos elementos a la vivienda

Umbral de carencia por acceso a la alimentación



Umbral de bienestar económico

**Canasta
alimentaria**

Cambios
en los patrones de consumo

Requerimientos calóricos
y micronutrientes

Ámbitos rural y urbano



**Línea de
bienestar
mínimo**

**Canasta
Alimentaria
+
Canasta no
alimentaria**

**Canasta
alimentaria**

Bienes necesarios

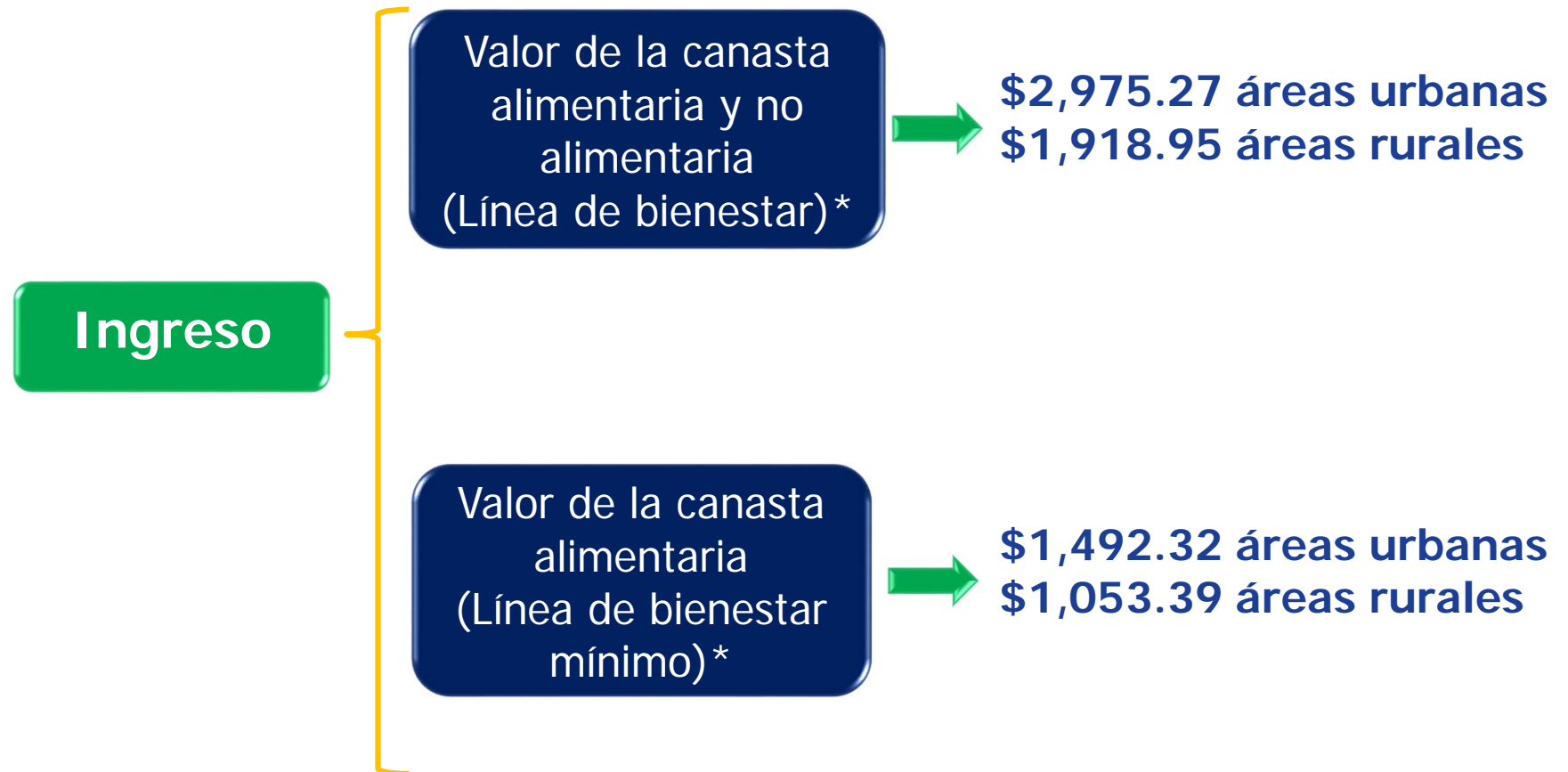
Bienes con elasticidad-ingreso < 1

Ámbitos rural y urbano



**Línea de
bienestar**

Umbral del indicador de ingreso (bienestar económico)



Fuentes que conforman al ingreso corriente total

Definición del ingreso con la medición de la pobreza (MCS)

