

**CONSEVAL**

Consejo Nacional de Evaluación  
de la Política de Desarrollo Social

# Mapas de Rezago Social 2010 y 2005 Nayarit

[www.coneval.gob.mx](http://www.coneval.gob.mx)

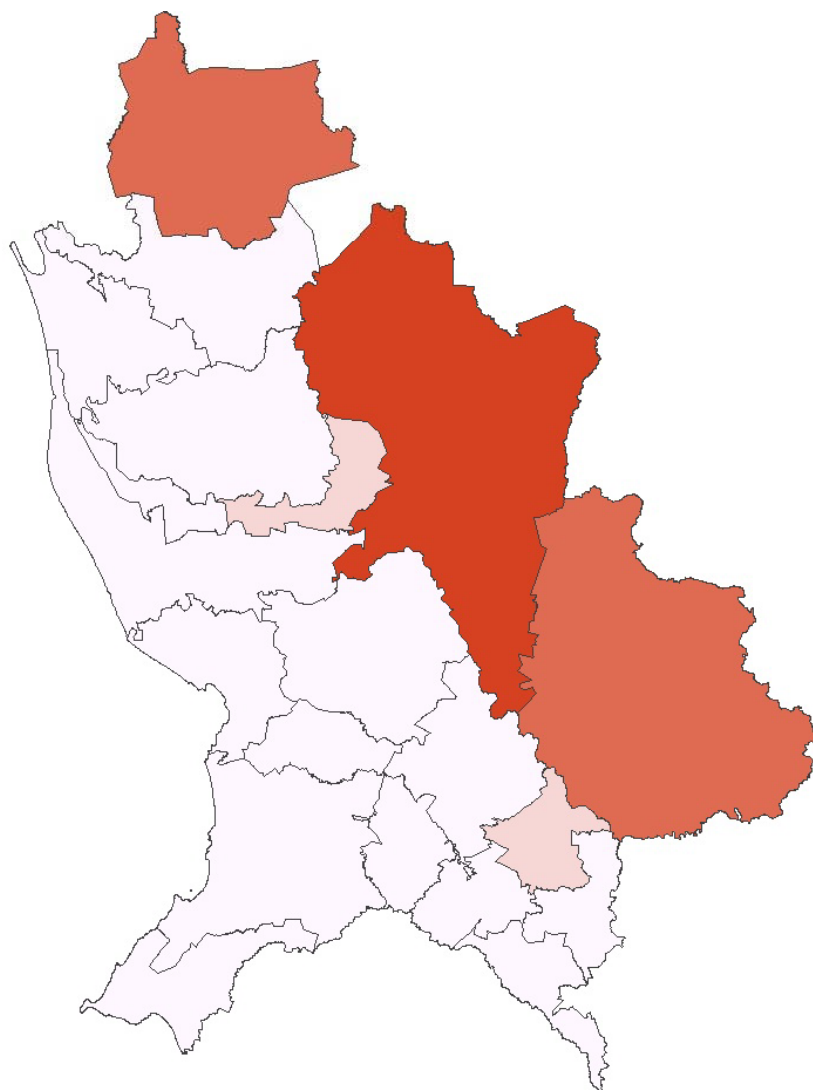
**CONeVAL**

Consejo Nacional de Evaluación  
de la Política de Desarrollo Social

**2010**

# Grado de rezago social a nivel municipal, 2010

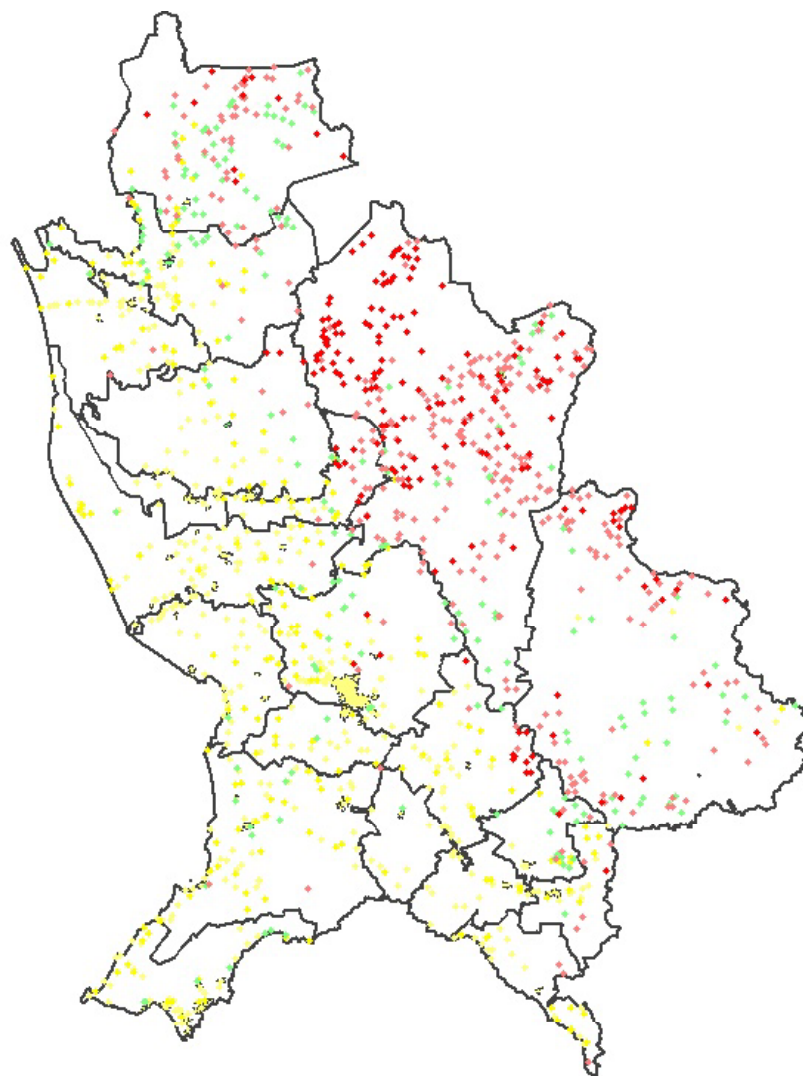
## Nayarit



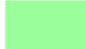




Grado de rezago social	Total de municipios
Muy bajo	15
Bajo	2
Medio	0
Alto	2
Muy alto	1
<b>Total</b>	<b>20</b>

# Grado de rezago social a nivel localidad, 2010

## Nayarit



	Grado de rezago social	No. de Localidades
	Muy bajo	422
	Bajo	211
	Medio	187
	Alto	323
	Muy alto	180
	<b>Total</b>	<b>1,323</b>

# Cruce de municipios según grado de rezago social 2005-2010, Nayarit

Municipios		Grado de rezago social 2010					
		Muy Alto	Alto	Medio	Bajo	Muy bajo	Total
Grado de rezago social 2005	Muy alto	1	0	0	0	0	1
	Alto	0	2	0	0	0	2
	Medio	0	0	0	0	0	0
	Bajo	0	0	0	2	0	2
	Muy bajo	0	0	0	0	15	15
	Total	1	2	0	2	15	20



Aumenta rezago social



Disminuye rezago social

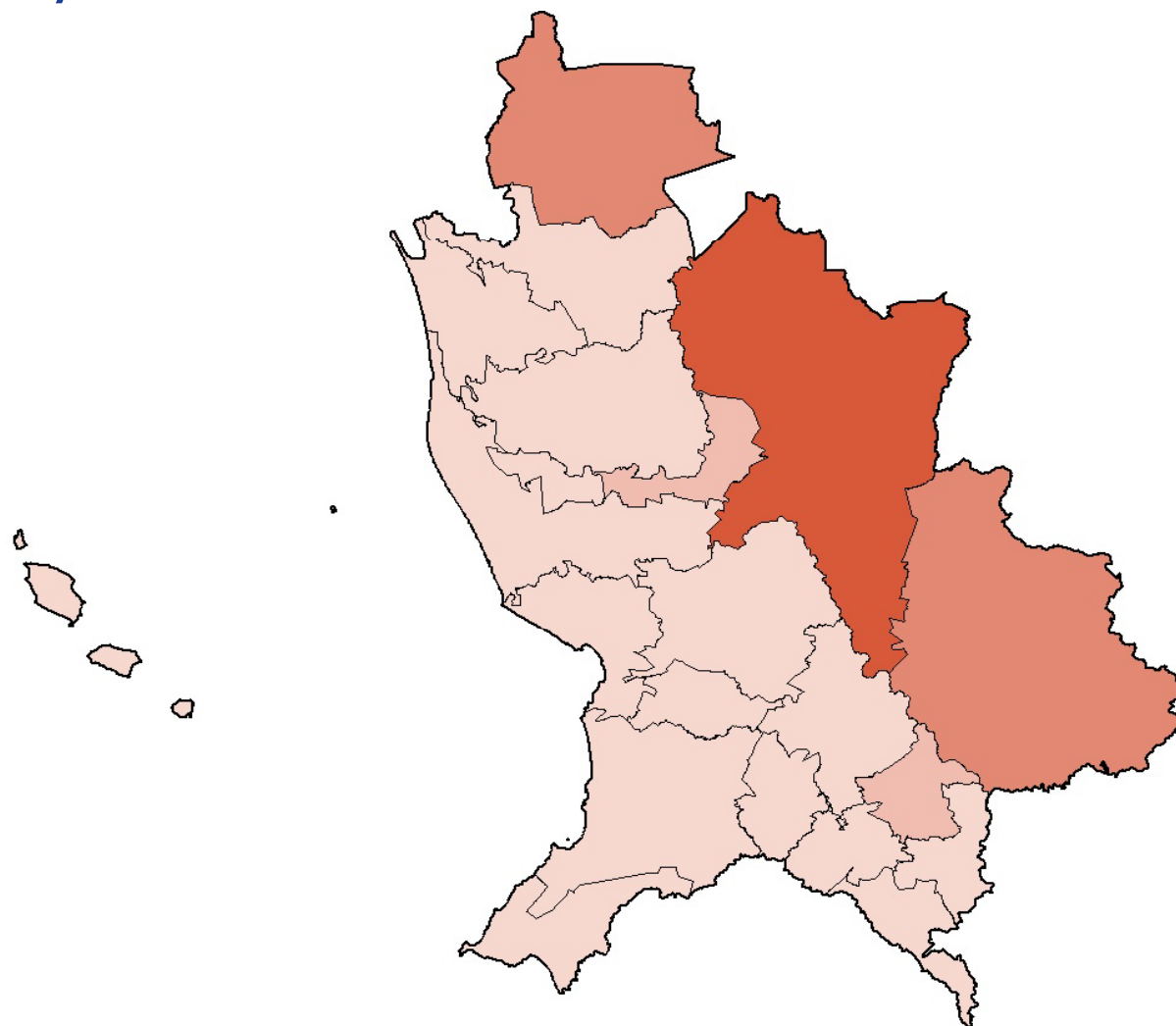
Fuente: estimaciones del CONEVAL con base en el II Censo de Población y Vivienda 2005 y el Censo de Población y Vivienda 2010.

**2005**

# Grado de rezago social a nivel municipal, 2005

## Nayarit

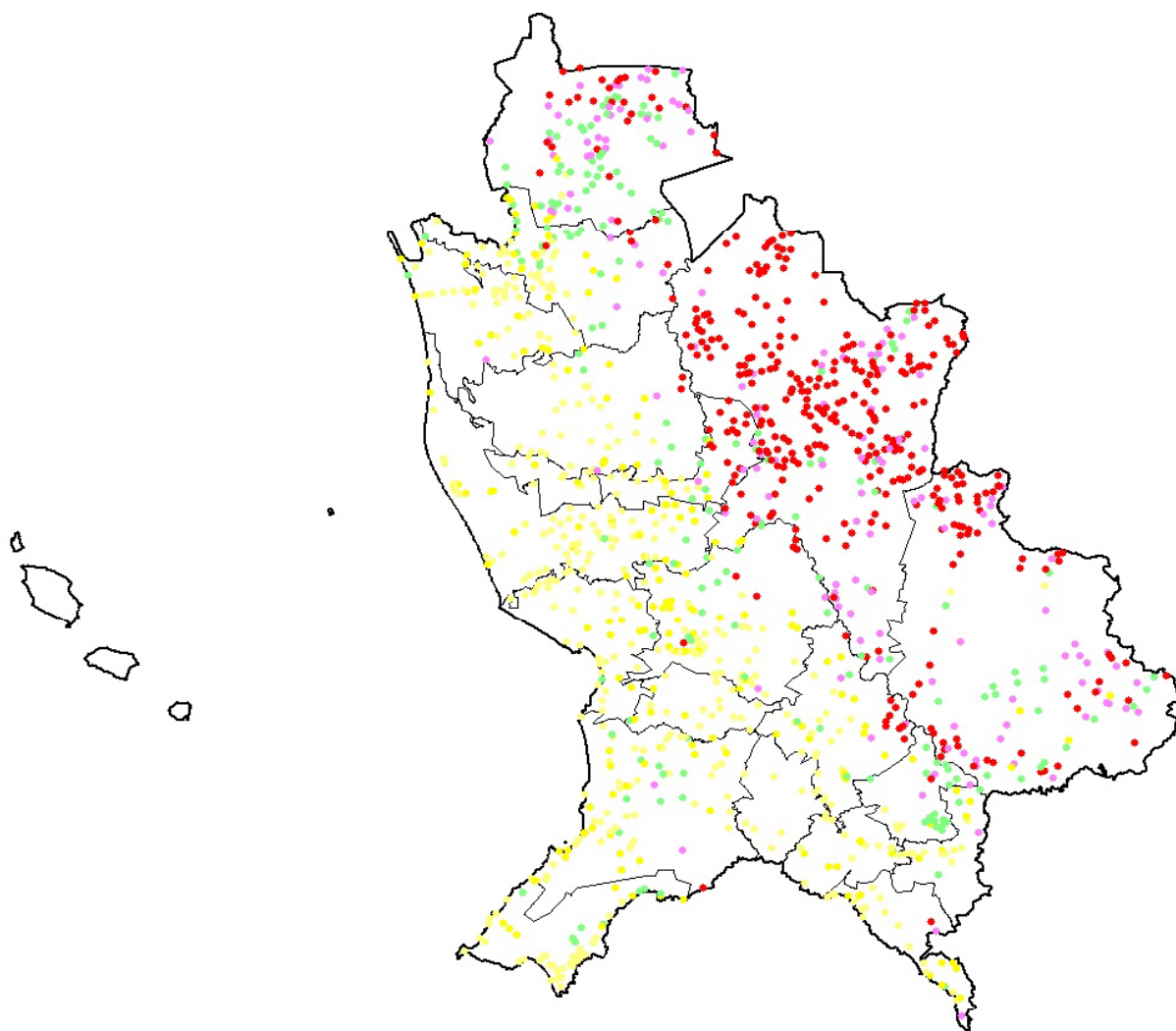
Grado de rezago social	Total de municipios
Muy bajo	15
Bajo	2
Medio	0
Alto	2
Muy alto	1
<b>Total</b>	<b>20</b>



Fuente: estimaciones del CONEVAL con base en el II Censo de Población y Vivienda 2005 y la Encuesta Nacional de Ingresos y Gastos de los Hogares 2005.

# Grado de rezago social a nivel localidad, 2005

## Nayarit



Grado de rezago social	No. de Localidades
Muy bajo	394
Bajo	179
Medio	182
Alto	143
Muy alto	355
<b>Total</b>	<b>1,253</b>

Fuente: estimaciones del CONEVAL con base en el II Censo de Población y Vivienda 2005 y la Encuesta Nacional de Ingresos y Gastos de los Hogares 2005.



## Distribución municipal de Nayarit entre la incidencia de pobreza alimentaria y el grado de rezago social

		Grado de rezago social					Total
		Muy bajo	Bajo	Medio	Alto	Muy alto	
<b>Incidencia de la pobreza alimentaria<sup>/1</sup></b>	De 0 a 20	8	0	0	0	0	8
	De 21 a 40	7	2	0	0	0	9
	De 41 a 60	0	0	0	2	1	3
	De 61 a 80	0	0	0	0	0	0
	De 81 a 100	0	0	0	0	0	0
	<b>Total</b>	15	2	0	2	1	20

<sup>/1</sup> La información está presentada en porcentaje.

Fuente: Grado de rezago social, estimaciones del CONEVAL con base en el *II Censo de Población y Vivienda 2005*

Incidencia de pobreza alimentaria, estimaciones del CONEVAL