



San Luis Potosí
Un Gobierno para Todos
GOBIERNO DEL ESTADO 2009 - 2015



Secretaría
de Desarrollo
Social y Regional



Consejo Nacional de Evaluación
de la Política de Desarrollo Social

Seminario Internacional para las Entidades Federativas 2013

Mesa: Acceso a la información de los programas sociales

Ponencia: Los Programas Sociales de Combate a la Pobreza en San Luis Potosí

Fernando Chávez Méndez
Secretario de Desarrollo Social y Regional
Diciembre 4 de 2013

Eje 1: Política Social y Combate a la Pobreza

SEDESORE

Eje 2: Economía competitiva y generadora de empleos

Eje 3: Desarrollo regional sustentable

Eje 4: Seguridad y justicia

Eje 5: Gobierno eficiente, transparente, honesto y austero



Objetivos

- Atender los municipios y localidades de mayor marginación y rezago social y las zonas de pobreza urbana, para reducir:
 - El déficit de servicios básicos: agua, drenaje, electrificación
 - El hacinamiento y cocinar con leña sin chimenea
 - La carencia de urbanización
 - La falta de infraestructura de caminos
 - La falta de opciones de trabajo productivo

Estrategias

- Concurrencia de recursos de los tres órdenes de gobierno para el financiamiento de los programas sociales.
- Focalización de los programas hacia áreas con mayor rezago.
- Sinergia con el Sistema Estatal de Desarrollo Social, para alcanzar los objetivos.



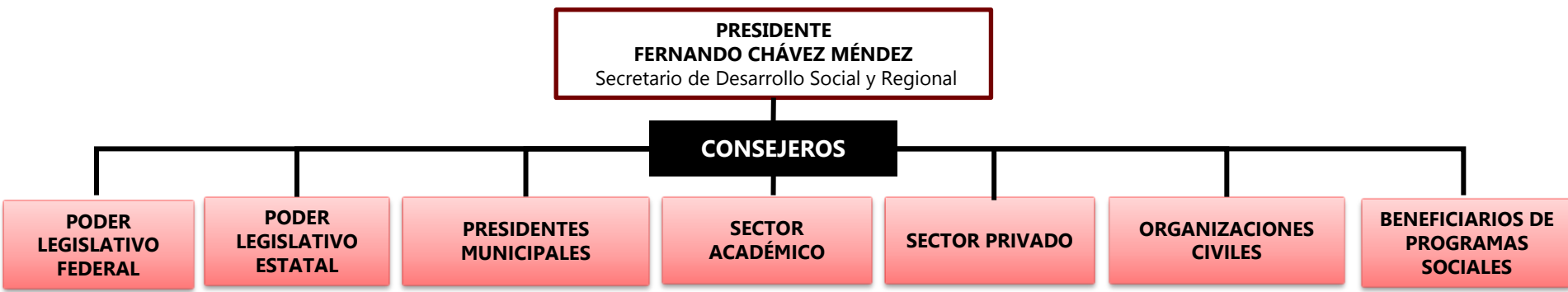
Marco Jurídico	Contenido
Ley Orgánica de la Administración Pública del Estado	Atribuciones de la SEDESORE
Ley para la Administración de las Aportaciones Transferidas al Estado y Municipios de San Luis Potosí	Regula el ejercicio, operación y control del Ramo 33
Ley de Desarrollo Social del Estado y Municipios de San Luis Potosí	Población objetivo de los programas sociales, presupuesto y difusión de los mismos. SEDS - CCDS
Ley de Transparencia y Acceso a la Información Pública del Estado	Difusión de información y padrón de beneficiarios
Ley de Planeación del Estado y Municipios de San Luis Potosí	Planeación sectorial y regional del desarrollo



Sistema Estatal de Desarrollo Social



Consejo Consultivo de Desarrollo Social



Programas Sociales de combate a la pobreza



San Luis Potosí
Un Gobierno para Todos
GOBIERNO DEL ESTADO 2009 - 2015

Mejoramiento de vivienda

- Ampliación de vivienda
- Estufas ecológicas
- Piso firme

Agua potable

- Construcción y ampliación de líneas y redes de distribución
- Techos cuenca comunitarios y en vivienda
- Depósitos para almacenamiento de agua

Alcantarillado, Drenaje y Sanitarios

- Construcción y ampliación de alcantarillado y drenaje sanitario
- Sanitarios ecológicos

Electrificación

- Construcción de líneas y redes de distribución
- Paneles solares

Urbanización

- Obras de vialidades urbanas y obras complementarias

Caminos Rurales

- Carreteras alimentadoras y caminos rurales

Infraestructura productiva

- Proyectos productivos



Documentos
Normativos

Lineamientos Internos de Operación de los Programas Sociales.

Lineamientos Normativos para integrar el Padrón de Beneficiarios de los Programas Sociales.

Criterios para la creación de Programas Sociales Nuevos.

Programa Anual de Evaluación.

Matriz de Indicadores para Resultados.



Secretaría
de Desarrollo
Social y Regional



PLANEACION

Lineamientos Internos de Operación de los Programas Sociales de la SEDESORE 2013

Criterios para la Creación de Programas Sociales Nuevos

Lineamientos Normativos para el Padrón de Beneficiarios

MONITOREO Y EVALUACION

Convenio de Coordinación CONEVAL - Gobierno del Estado de San Luis Potosí

Programa Anual de Evaluación de los programas sociales 2013

Evaluación de Programas Sociales 2011

Matriz de indicadores para resultados 2012 (MIR)



Quiénes Somos

Marco Normativo

Presencia

Lineamientos Fondos

Apertura Programática

Programa de Inversión

Programas Sociales

Información Municipal

Transparencia



PROGRAMAS SOCIALES

Los Programas Sociales que promueve la SEDESORE, responden a los Objetivos estratégicos del Programa Sectorial de Desarrollo Social 2010-2015, y son los instrumentos que de manera ordenada y sistemática se orientan a superar uno o más rezagos en servicios e infraestructura básica, a fomentar la economía social, o apoyar directamente a las familias o grupos sociales en situación de desventaja o vulnerabilidad.

PROGRAMAS SOCIALES 2013

Con este Programa, la Sedesore busca incrementar el número de personas que habitan en viviendas con agua entubada y contribuir así a reducir la marginación y el rezago social en el Estado. Se realizan obras de construcción y ampliación de líneas y redes de agua potable. Techos cuenca comunitarios y techos cuenca en viviendas, papalotes y contenedores.

AGUA POTABLE



Es uno de los programas sociales que promueve la Secretaría de Desarrollo Social y Regional (SEDESORE), para mejorar las condiciones de bienestar y salubridad de la población, así como la calidad del medio ambiente, del entorno de la vivienda y de la contaminación ambiental.

El objetivo de este programa es aumentar el número de viviendas con disponibilidad de drenaje.

Este programa contempla dos vertientes, en una primera parte Alcantarillado y drenaje; en una segunda parte Sanitarios ecológicos.

ALCANTARILLADO, DRENAJE Y LETRINAS



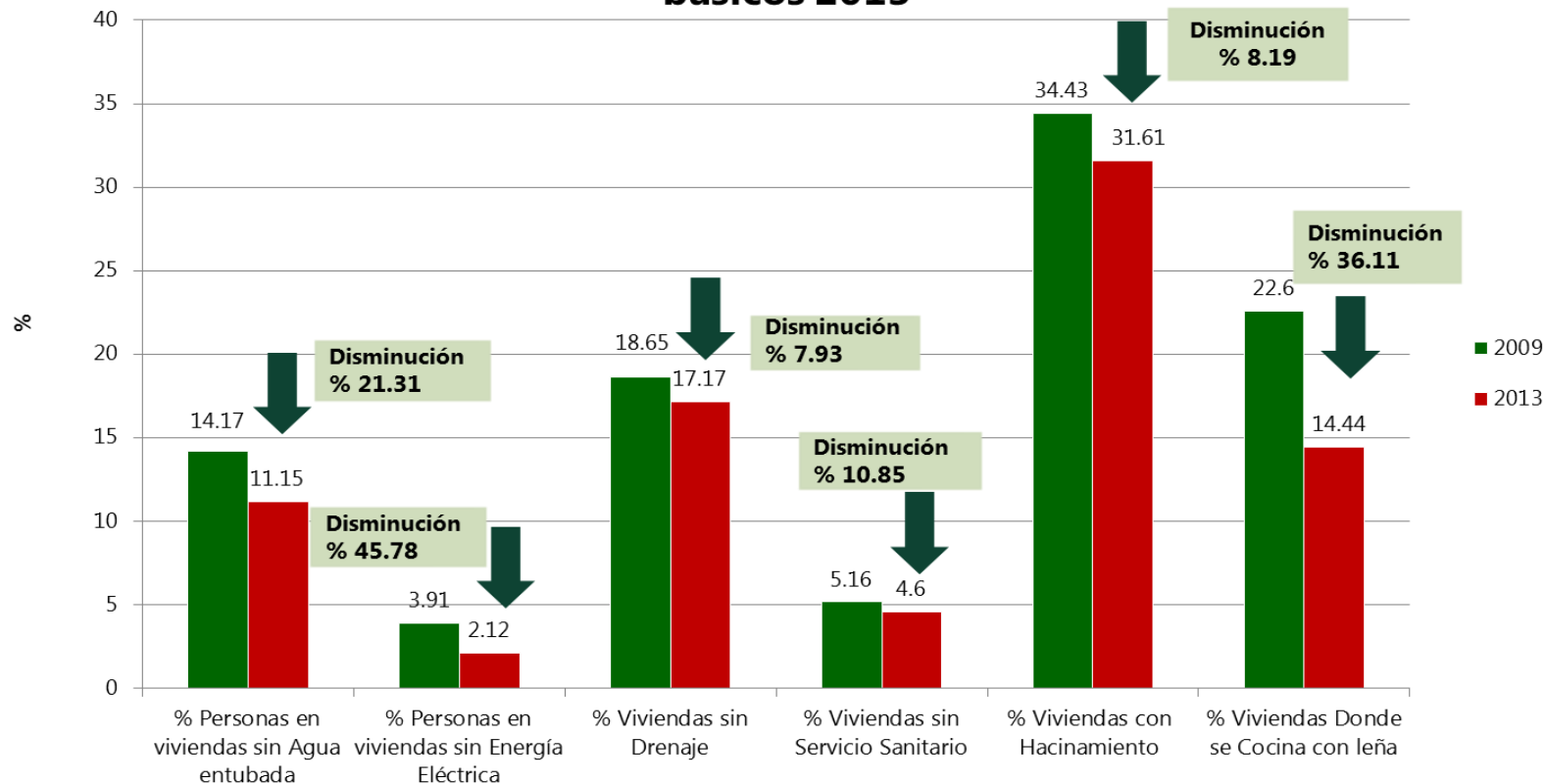


Contenido general de los Lineamientos Internos de Operación de los Programas Sociales





Disminución en porcentaje de personas y viviendas sin servicios básicos 2013



Fuente: Elaboración propia de la Secretaría de Desarrollo Social y Regional

Reporte: Focalización del rezago en Drenaje por Tamaño de Localidad



San Luis Potosí
Un Gobierno para Todos
GOBIERNO DEL ESTADO 2009 - 2015

Medio Rural / Urbano Tamaño de las localidades	Número de Localidades	Viviendas sin drenaje 2010	Total de Viviendas Beneficiadas 2010 - 2013	Viviendas sin drenaje 2012	%
RURAL					
De 1 y 2 viviendas	2,626				
De menos de 100 Habitantes	2,046	11,696	7	11,689	1.85
De 100 a 500 Habitantes	1,581	43,801	702	43,099	6.82
De 500 a 2,500 Habitantes	513	45,680	2,355	43,325	6.86
	6,766	101,177	3,064	98,113	15.53
URBANO					
De 2,500 y más Habitantes	63	16,621	6,321	10,300	1.63
TOTAL	6,829	117,798	9,385	108,413	17.17
PORCENTAJE		18.65	1.49		

Inversión total en 4 años (2010 – 2013): \$478,819,761

Inversión por punto porcentual: \$ 321,355,544



Región Huasteca

