

# NUEVA RUTA

Incluir para ser iguales



## **VISIÓN**

Consolidar a Nuevo León como el mejor lugar para nacer, crecer, educarse y vivir, con la implementación de un sistema de protección social basado en el ejercicio de Derechos Humanos y en el acceso a condiciones de bienestar equitativas, que permita a todas las personas desarrollar sus capacidades con igualdad.

# Modelo Teórico

## NECESIDADES ESENCIALES



### Capacidades y Libertades

- **Desarrollar** capacidades para la plenitud de cada individuo
- Oportunidades



**Asegurar el acceso** a los componentes del IDH:  
SALUD / EDUCACION / INGRESO

### Funcionamiento

- AGENCIA
- AUTOGESTIÓN
- CONVERSIÓN SOCIAL

BASADO EN EL ENFOQUE DE A. SEN

# Niveles de gestión



Política Pública

Estrategia Territorial

Iniciativas

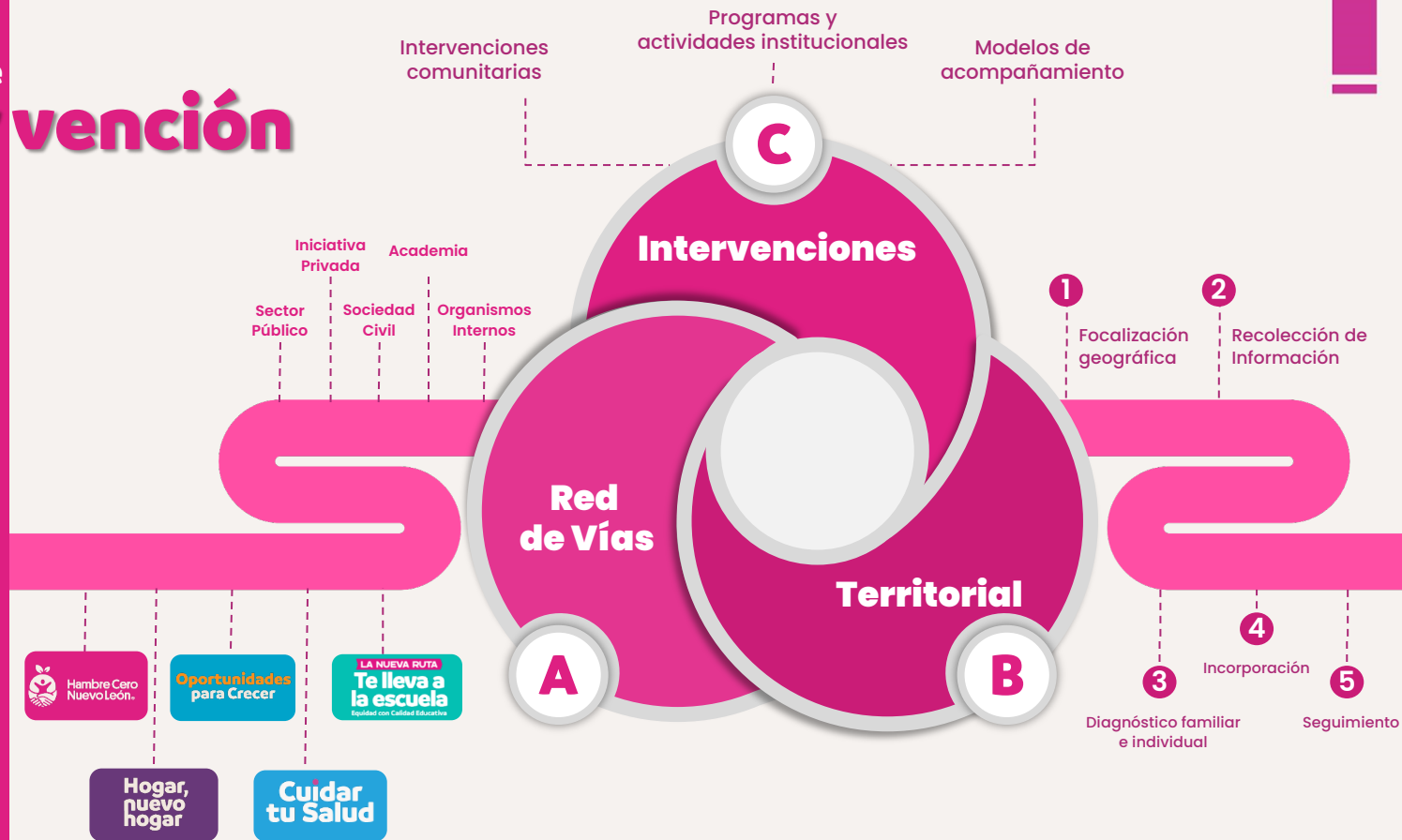
La Nueva Ruta es una **Estrategia de inclusión para abatir la pobreza extrema.**

Tiene como punto de partida una política pública basada en la coordinación transversal.

Cuenta con un estrategia territorial para atender a la población.

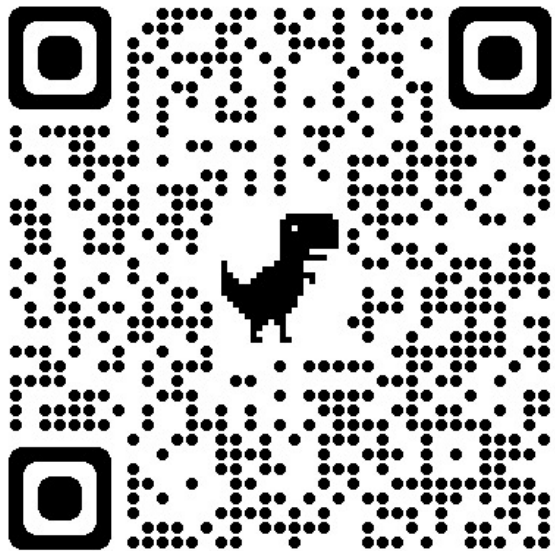
Se vincula con los iniciativas diseñadas para asegurar inclusión.

# Modelo de Intervención

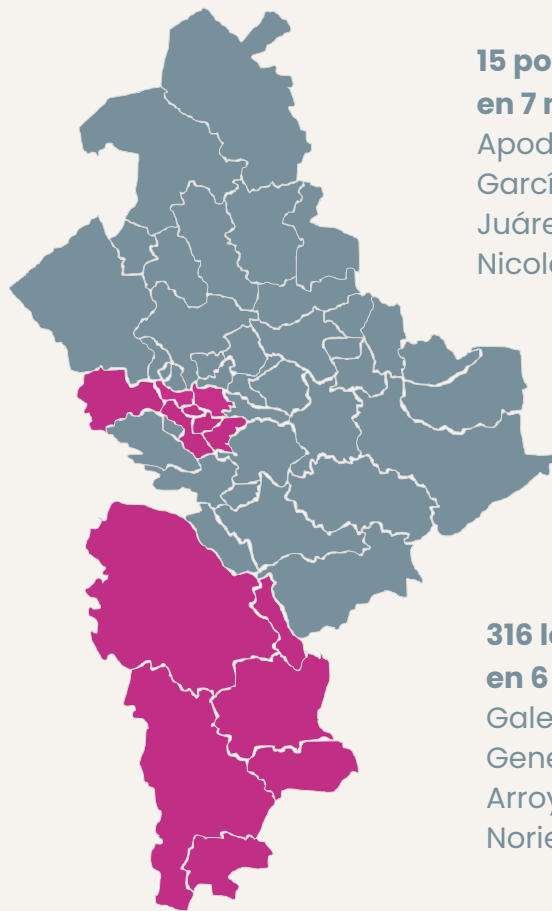


**NUEVA RUTA**  
Incluir para ser iguales

# Focalización



Descarga la información



**15 polígonos urbanos  
en 7 municipios:**

Apodaca, Escobedo,  
García, Guadalupe,  
Juárez, Monterrey y San  
Nicolás de los Garza.

**316 localidades rurales  
en 6 municipios:**

Iturbide,  
Galeana, Aramberri,  
General Zaragoza, Doctor  
Arroyo, así como Mier y  
Noriega.

# Levantamiento de información

**41 mil**  
hogares = **122 mil**  
personas

## Información compartida



No. de  
Integrantes



Edades



Necesidades



Ubicación



Nivel de  
Estudios



Empleo



Vocaciones  
Productivas

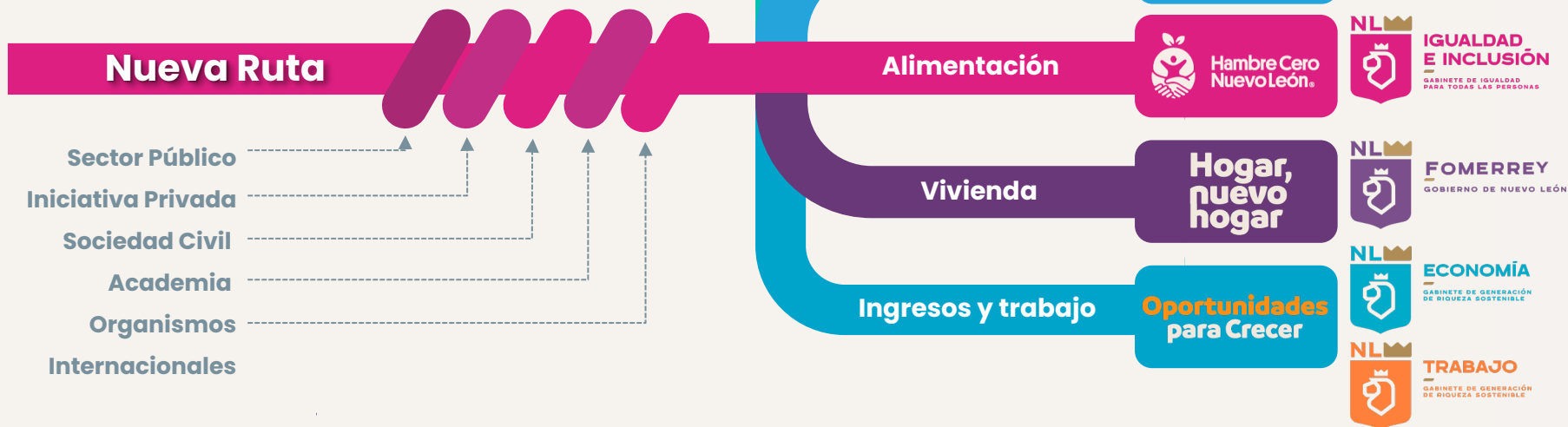
A decorative vertical bar in a dark purple color is located in the top right corner of the slide.

Atención en **5 vías** alineadas a la medición **multidimensional** de la pobreza realizada por el CONEVAL



# Red de Vías

**Mecanismo de articulación multisectorial** para **impulsar** una política pública de incluir para ser iguales, en la cual han participado más de **900 instancias públicas y privadas**, así como **8,000 agentes de cambio** dentro de las 5 vías que componen **la Nueva Ruta**.





Hambre Cero  
Nuevo León®

1

### Reto

#### Coneval:

- ✓ 862 mil personas con carencia por acceso a la alimentación nutritiva y de calidad
- ✓ 430 mil personas sin ingresos suficientes para adquirir una canasta básica

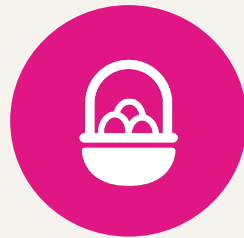
#### Nueva Ruta:

- ✓ 53 mil personas con carencia alimentaria

## Líneas de acción



Lograr la **autosuficiencia en el 54% de la población** que se encuentran en edad productiva



Facilitar a **430 mil personas** recursos para adquirir una canasta alimentaria tengan una alimentación nutritiva y de calidad



**Disminuir** las pérdidas y el desperdicio de alimentos.



Hambre Cero  
Nuevo León.

1

### Reto

#### Coneval:

- ✓ 862 mil personas con carencia por acceso a la alimentación nutritiva y de calidad
- ✓ 430 mil personas sin ingresos suficientes para adquirir una canasta básica

#### Nueva Ruta:

- ✓ 53 mil personas con carencia alimentaria

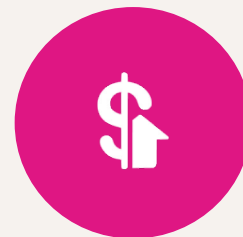
## Avances y resultados



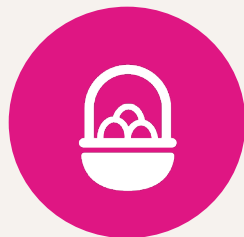
4 de mayo de 2022  
**lanzamiento de Hambre Cero** Nuevo León



**100 toneladas** de alimentos recuperadas



Asignación de **6 millones de pesos** para apoyar **200 proyectos productivos para la autosuficiencia alimentaria**



**22 mil hogares** equivalente a **81 mil personas** recibieron transferencias económicas y apoyos alimentarios



**7150 niñas y niños** con alimento en **139** escuelas de tiempo completo de zonas rurales

### Retos

#### Coneval

- ✓ **229 mil** personas carecen de calidad y espacios en sus viviendas
- ✓ **137 mil** personas carecen de servicios básicos en la vivienda

#### Nueva Ruta

- ✓ **15 mil** personas carecen de calidad y espacios en sus viviendas
- ✓ **35 mil** personas carecen de servicios básicos en la vivienda

## Líneas de acción



En Nuevo León  
**Ya NO existirá  
ni una sola vivienda  
con piso de tierra**



**24 mil acciones  
de vivienda**



Regularizar  
**las viviendas  
y los lotes**



**100% Cobertura  
eléctrica**



**Sistemas de  
drenaje  
y agua potable  
en comunidades**



**Modelos  
Financieros**  
para disminuir  
el hacinamiento

### Retos

#### Coneval

- ✓ **229 mil** personas carecen de calidad y espacios en sus viviendas
- ✓ **137 mil** personas carecen de servicios básicos en la vivienda

#### Nueva Ruta

- ✓ **15 mil** personas carecen de calidad y espacios en sus viviendas
- ✓ **35 mil** personas carecen de servicios básicos en la vivienda

## Avances y resultados



**21 de junio**  
**Lanzamiento de**  
**Hogar, Nuevo Hogar**



**Asignación de 80**  
**millones de pesos**  
**para acciones de**  
**mejora en 1,400**  
**viviendas**



**Asignación de 30**  
**millones de pesos**  
**para la construcción**  
**de 3 parques públicos**



**Convenio CFE**  
**152 obras de**  
**electrificación en 34**  
**municipios**

## Oportunidades para Crecer

3

### Reto

#### Coneval

- ✓ **81,024** personas desocupadas
- ✓ **2 millones** personas con ingresos insuficientes para cubrir sus necesidades
- ✓ **337,467** personas en pobreza con ingresos insuficientes menores a 4,950 pesos
- ✓ **1 millón 865 mil** personas no cuentan con seguridad social

#### Nueva Ruta

- ✓ **75,415** personas no cuentan con seguridad social

## Líneas de acción



**Impulso**  
a pequeños productores  
y emprendedores con  
**Créditos Nuevo Impulso**



**Vinculación** laboral  
regionalizada



**Inclusión laboral**  
de grupos históricamente  
vulnerados



Apoyo al **ingreso** y  
**acompañamiento**



Sistema integral  
de **cuidados**

## Oportunidades para Crecer

3

### Reto

#### Coneval

- ✓ **81,024** personas desocupadas
- ✓ **2 millones** personas con ingresos insuficientes para cubrir sus necesidades
- ✓ **337,467** personas en pobreza con ingresos insuficientes menores a 4,950 pesos
- ✓ **1 millón 865 mil** personas no cuentan con seguridad social

#### Nueva Ruta

- ✓ **75,415** personas no cuentan con seguridad social

# Avances y resultados



**20 de julio**

Lanzamiento de

**Oportunidades para Crecer**



**7,560**

Hogares **acompañados** en habilidades para la vida, negocios, financieras y asistencia técnica



**5,558** personas con **discapacidad** apoyadas con transferencias de apoyo al ingreso



**12,211** de **jefas de familia y cuidadoras** con transferencias de apoyo al ingreso



**94** estancias infantiles **reactivadas** con una capacidad de atender a más de **4,600 niñas y niños**

## Reto

### Coneval:

- ✓ Lograr que **1 millón 262 mil neoleoneses** que viven sin acceso a los servicios de salud, puedan ejercer plenamente este derecho

### Nueva Ruta:

- ✓ **65,487 personas** no cuentan con acceso a servicios de salud

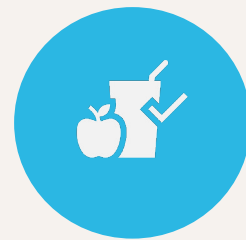
## Líneas de acción



**Acompañamiento** a la **Primera Infancia** con cuidados y estimulación adecuada **para garantizar su desarrollo**



Garantizar a todas las personas el **acceso a Servicios de salud con Estrategia Universal Cuidar tu Salud**



Fortalecer el derecho a una **nutrición adecuada**



## Reto

### Coneval:

- ✓ Lograr que **1 millón 262 mil neoleoneses** que viven sin acceso a los servicios de salud, puedan ejercer plenamente este derecho

### Nueva Ruta:

- ✓ **65,487 personas** no cuentan con acceso a servicios de salud

## Avances y resultados



**30 de agosto**  
Lanzamiento de  
**Cuidar tu Salud**



**75 mil personas** sin acceso a servicios de salud registradas en **Cuidar tu Salud, lo que les permite acceder a más de 300 coberturas e intervenciones médicas**



**Cobertura Universal** para niñas, niños, adolescentes y mujeres con cáncer



Firma de convenio con el **Instituto Nacional de Salud Pública** para sobre muestra de la **ENSANUT** para Nuevo León

5

## Reto

### Coneval:

- ✓ Atender a **842 mil personas** con rezago educativo en Nuevo León y fortalecer el Sistema de educativo para evitar la deserción escolar

### Nueva Ruta:

- ✓ **37,270 personas** con rezago educativo

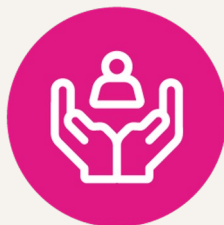
## Líneas de acción



Recuperación y **aceleración del aprendizaje**



Atención al **rezago educativo**



Fortalecer la **inclusión** en la educación



Construcción de un mundo **justo y sostenible**

5

## Reto

### Coneval:

- ✓ Atender a **842 mil personas** con rezago educativo en Nuevo León y fortalecer el Sistema de educativo para evitar la deserción escolar

### Nueva Ruta:

- ✓ **37,270 personas** con rezago educativo

## Avances y resultados



**6 de septiembre** lanzamiento de **La Nueva Ruta Te lleva a la escuela**, Equidad con Calidad Educativa



Lanzamiento **Aula Móvil Incluir para Avanzar**, con AT&T y la Fundación Construyendo y Creciendo, para adquirir **habilidades digitales**



Firma de convenio con **INEA**



**393 personas** con rezago educativo **presentaron exámenes** de certificación

La Nueva Ruta asume la **Agenda 2030 y los Objetivos de Desarrollo Sostenible** para implementar sistemas y medidas de protección social.



A vertical decorative bar in a vibrant magenta color is positioned in the top right corner of the slide. It consists of a long, thin rectangle with a small horizontal gap near the bottom.

# Aspiración

Ser el estado con  
**mayor disminución histórica** de  
carencias sociales en el país



# NUEVA RUTA

Incluir para ser iguales