

The logo for CONEVAL, featuring the word "CONEVAL" in a bold, blue, sans-serif font. The letter "O" is stylized with a green vertical bar extending downwards from its center.

Consejo Nacional de Evaluación
de la Política de Desarrollo Social

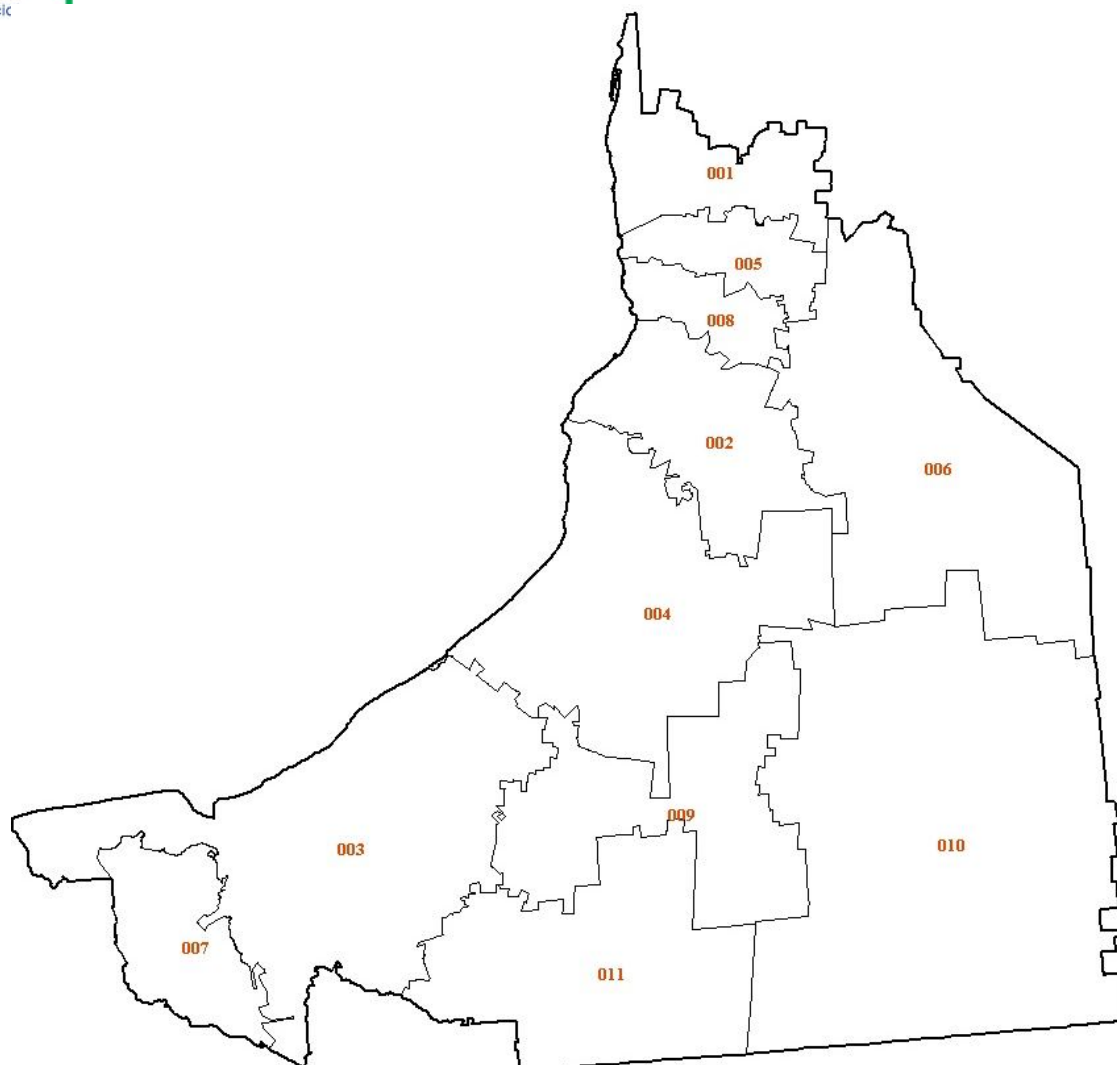
Mapas de pobreza y Rezago Social 2005

Campeche

Índice

1. Municipios
2. Pobreza por ingresos 2005
 - Nivel municipal
 - Pobreza alimentaria
 - Pobreza de capacidades
 - Pobreza de patrimonio
3. Pobreza por rezago social
 - Nivel municipal
 - Nivel localidad
4. Distribución de municipios entre incidencia de pobreza y grado de rezago social

Municipios de Campeche



Municipios de Campeche

Clave del municipio	Municipio	Población total
00	NACIONAL	103,263,388
04	Campeche	754,730
04001	Calkiní	49,850
04002	Campeche	238,850
04003	Carmen	199,988
04004	Champotón	76,116
04005	Hecelchakán	26,973
04006	Hopelchén	34,687
04007	Palizada	8,290
04008	Tenabo	9,050
04009	Escárcega	50,106
04010	Calakmul	23,814
04011	Candelaria	37,006

Fuente: II Censo de Población y Vivienda 2005

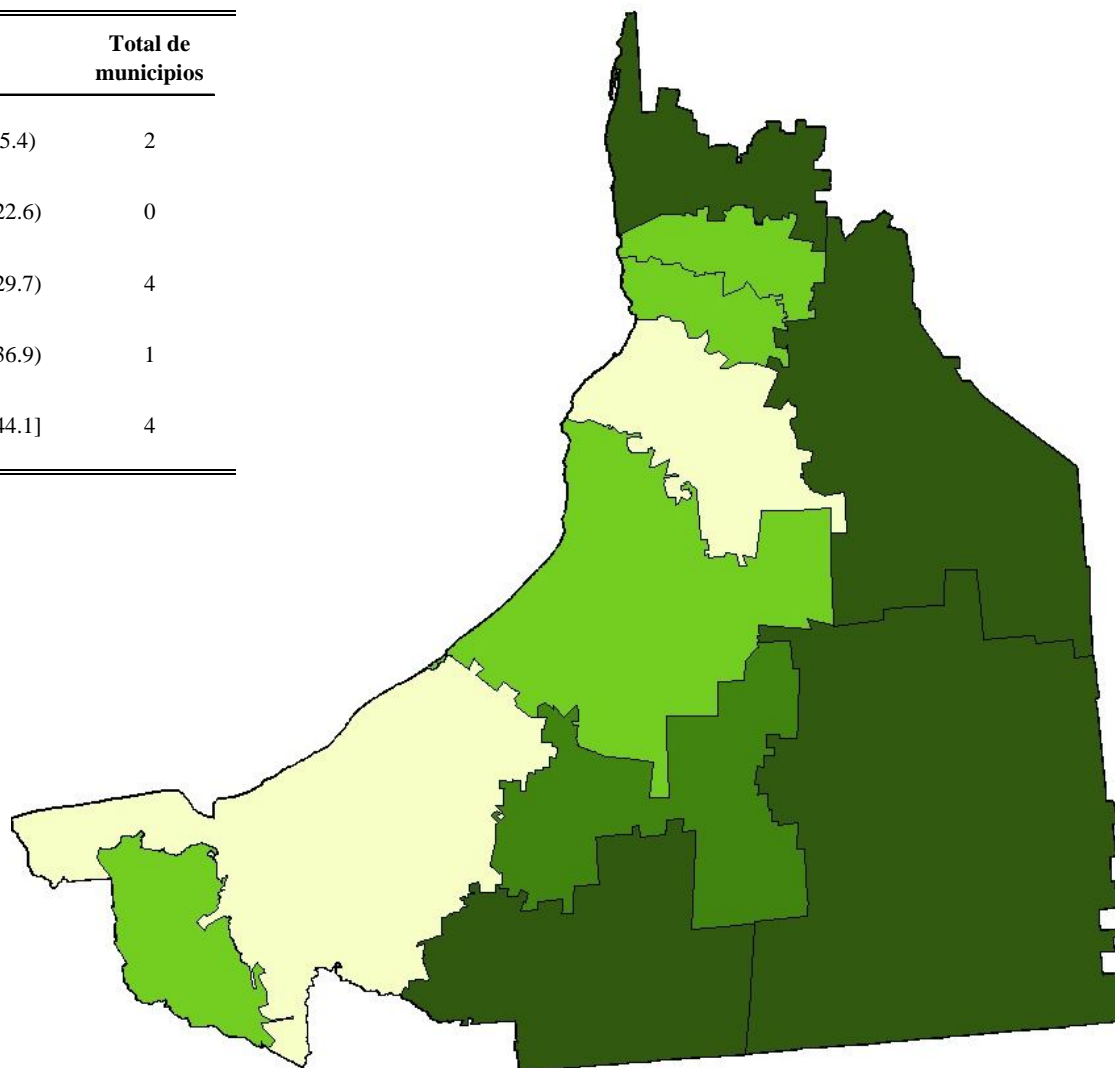
Pobreza por ingresos

Campeche

A solid green horizontal bar spanning the width of the page at the bottom.

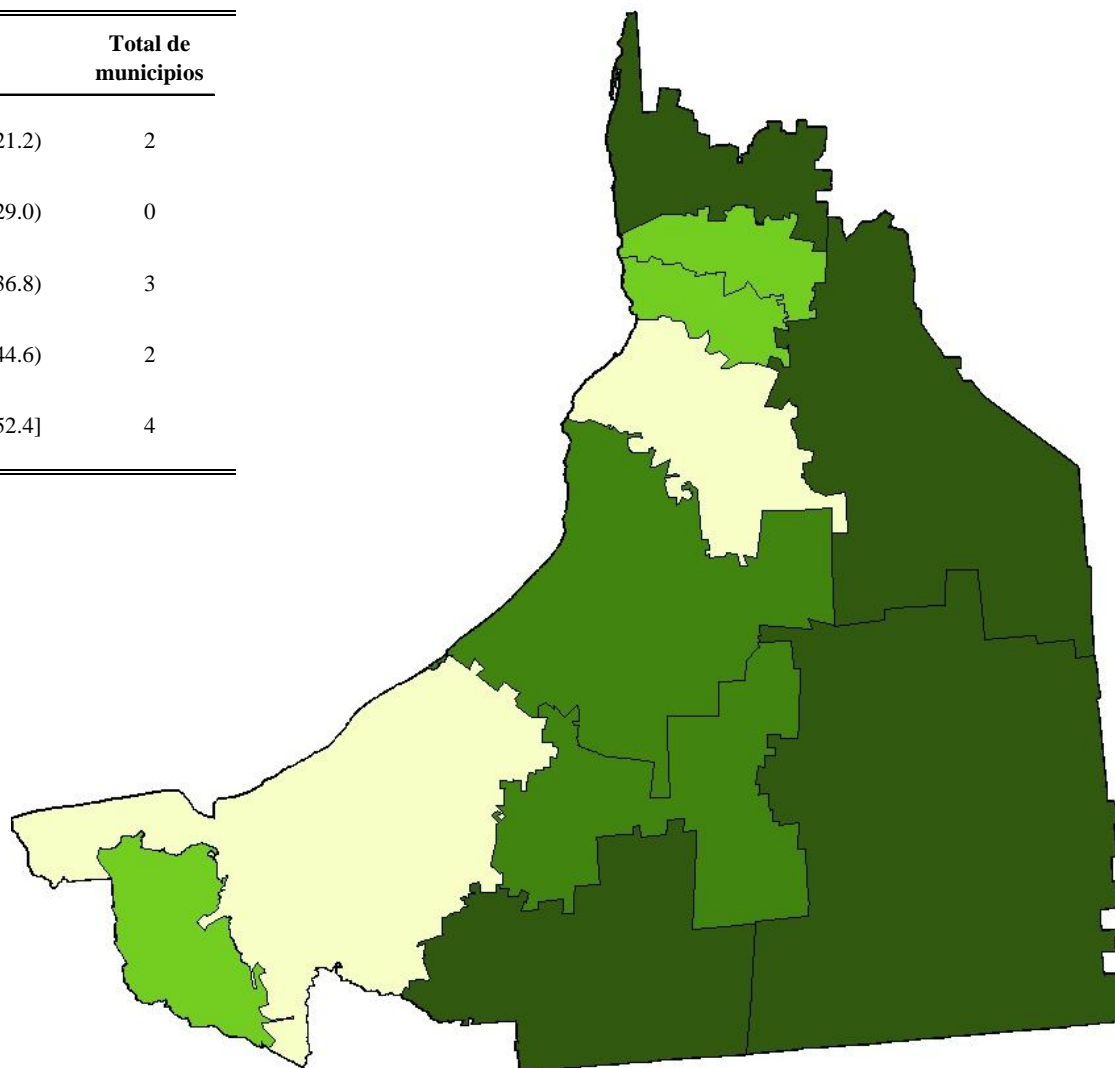
Porcentaje de población en situación de pobreza alimentaria a nivel municipal, 2005

Rangos	Total de municipios
[8.3 - 15.4)	2
[15.4 - 22.6)	0
[22.6 - 29.7)	4
[29.7 - 36.9)	1
[36.9 - 44.1]	4



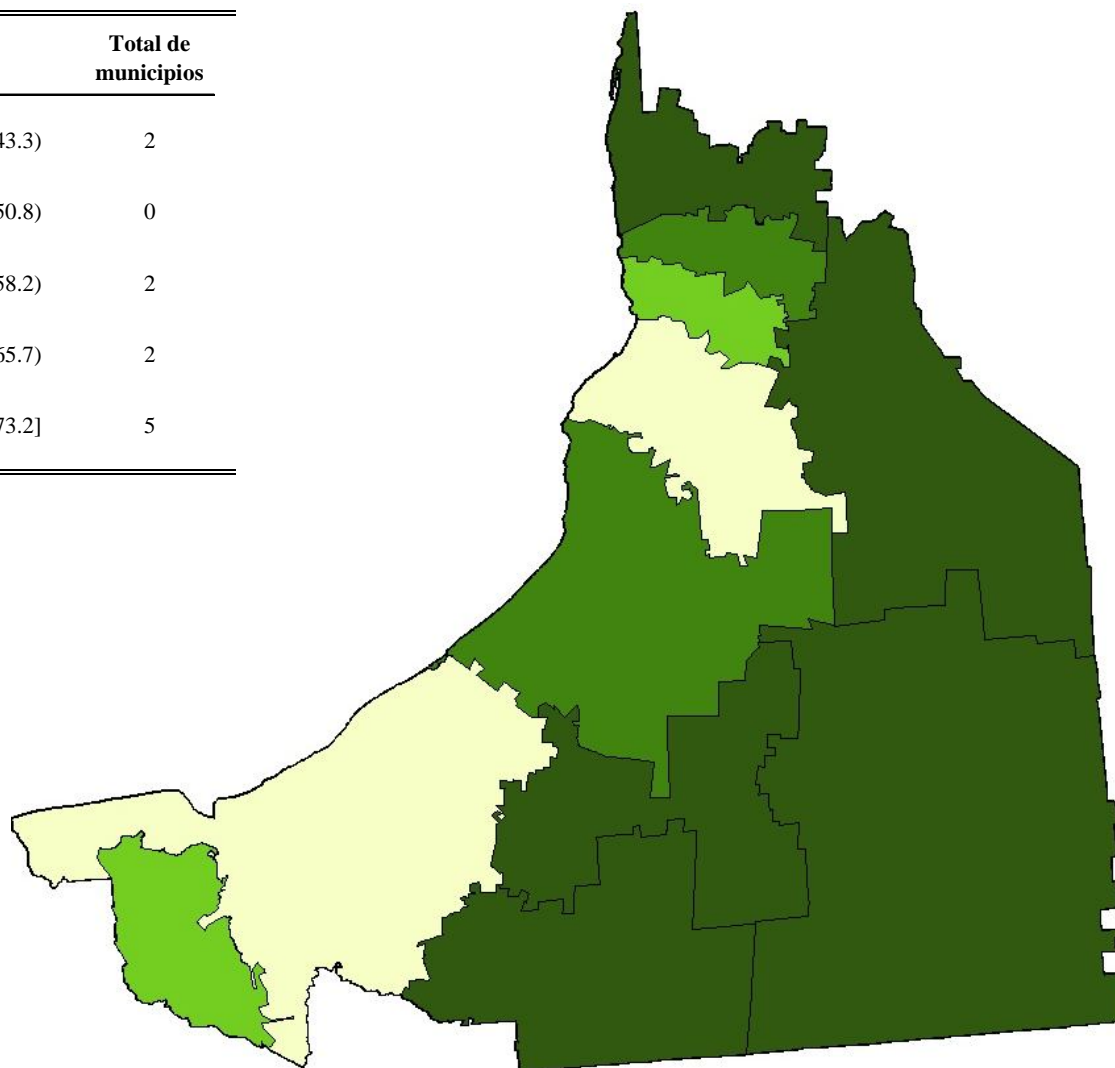
Porcentaje de población en situación de pobreza de capacidades a nivel municipal, 2005

Rangos	Total de municipios
[13.4 - 21.2)	2
[21.2 - 29.0)	0
[29.0 - 36.8)	3
[36.8 - 44.6)	2
[44.6 - 52.4]	4



Porcentaje de población en situación de pobreza de patrimonio a nivel municipal, 2005

Rangos	Total de municipios
[35.9 - 43.3]	2
[43.3 - 50.8]	0
[50.8 - 58.2]	2
[58.2 - 65.7]	2
[65.7 - 73.2]	5



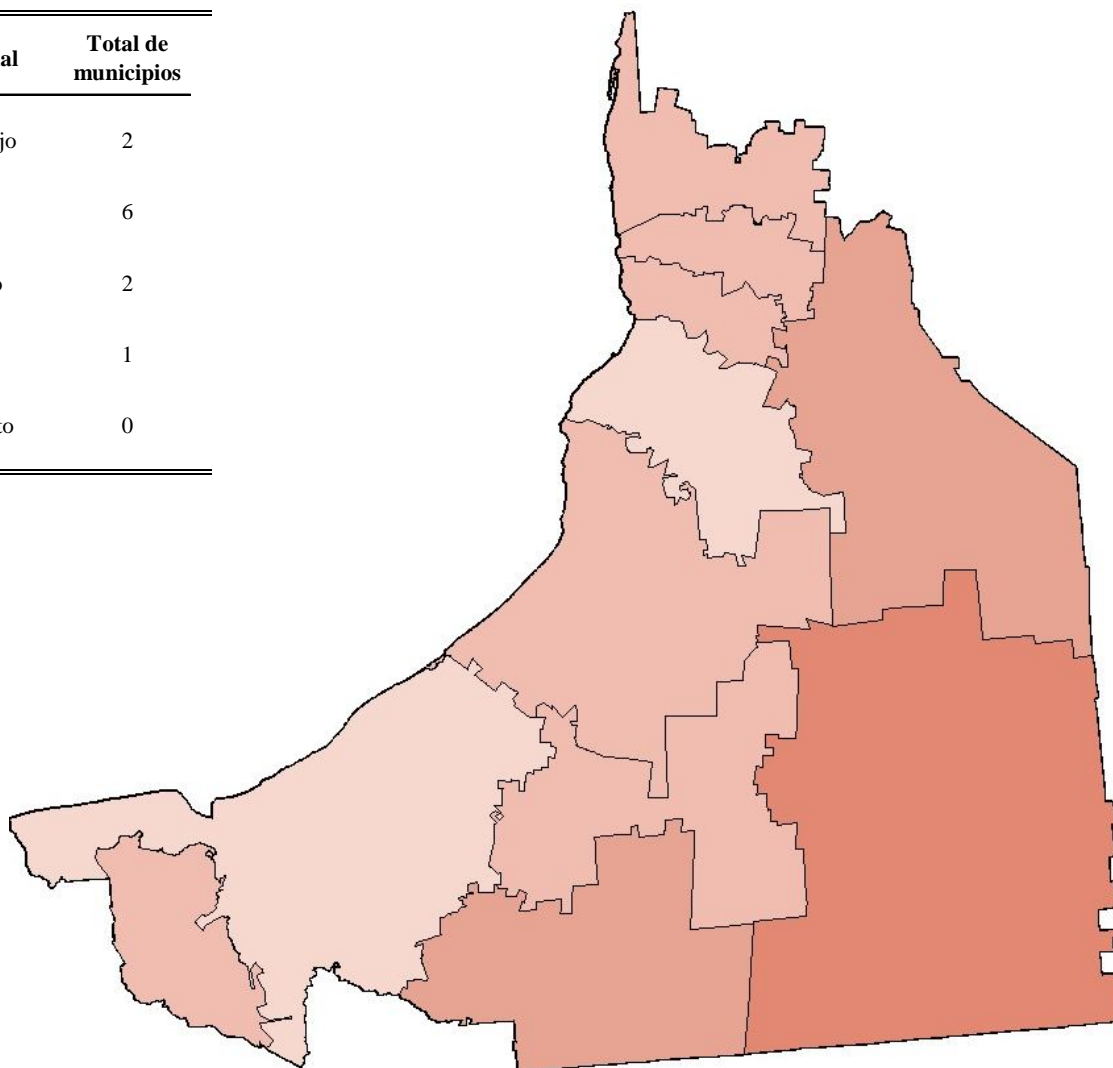
Pobreza por rezago social

Campeche

A solid green horizontal bar spanning the width of the page at the bottom.

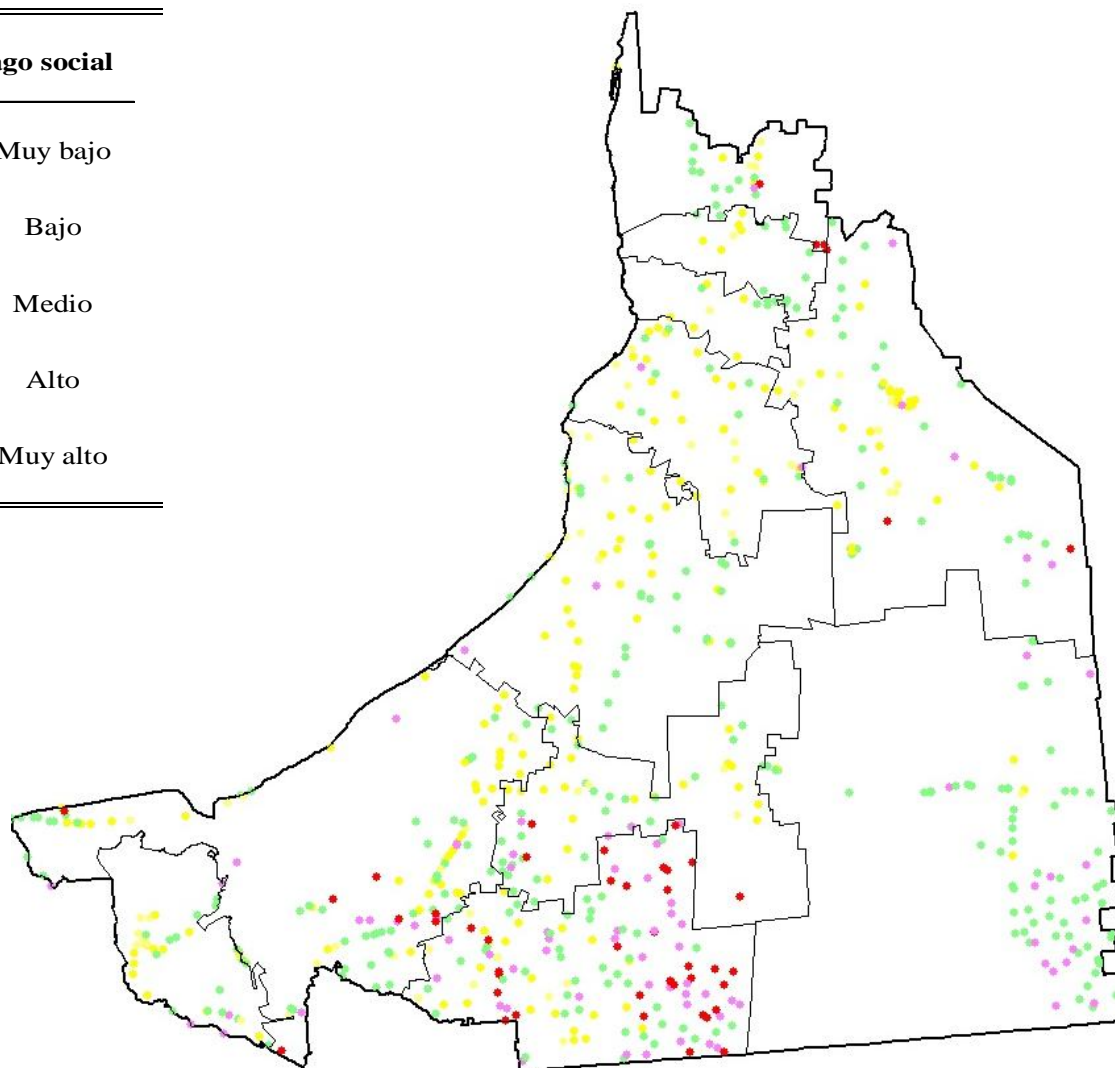
Grado de rezago social a nivel municipal, 2005

Grado de rezago social	Total de municipios
Muy bajo	2
Bajo	6
Medio	2
Alto	1
Muy alto	0



Grado de rezago social a nivel localidad, 2005

Grado de rezago social



Distribución municipal de Campeche entre la incidencia de pobreza alimentaria y el grado de rezago social

		Grado de rezago social					Total
		Muy bajo	Bajo	Medio	Alto	Muy alto	
Incidencia de la pobreza alimentaria^{/1}	De 0 a 20	2	0	0	0	0	2
	De 21 a 40	0	5	1	0	0	6
	De 41 a 60	0	1	1	1	0	3
	De 61 a 80	0	0	0	0	0	0
	De 81 a 100	0	0	0	0	0	0
	Total	2	6	2	1	0	11

^{/1} La información está presentada en porcentaje.

Fuente: Grado de rezago social, estimaciones del CONEVAL con base en el *II Censo de Población y Vivienda 2005*

Incidencia de pobreza alimentaria, estimaciones del CONEVAL

Distribución municipal de Campeche entre la incidencia de pobreza de capacidades y el grado de rezago social

		Grado de rezago social					Total
		Muy bajo	Bajo	Medio	Alto	Muy alto	
Incidencia de pobreza de capacidades¹	De 0 a 20	2	0	0	0	0	2
	De 21 a 40	0	4	0	0	0	4
	De 41 a 60	0	2	2	1	0	5
	De 61 a 80	0	0	0	0	0	0
	De 81 a 100	0	0	0	0	0	0
	Total	2	6	2	1	0	11

¹ La información está presentada en porcentaje.

Fuente: Grado de rezago social, estimaciones del CONEVAL con base en el *II Censo de Población y Vivienda 2005*

Incidencia de pobreza de capacidades, estimaciones del CONEVAL

Distribución municipal de Campeche entre la incidencia de pobreza de patrimonio y el grado de rezago social

		Grado de rezago social					Total
		Muy bajo	Bajo	Medio	Alto	Muy alto	
Incidencia de pobreza de patrimonio^{/1}	De 0 a 20	0	0	0	0	0	0
	De 21 a 40	1	0	0	0	0	1
	De 41 a 60	1	3	0	0	0	4
	De 61 a 80	0	3	2	1	0	6
	De 81 a 100	0	0	0	0	0	0
	Total	2	6	2	1	0	11

^{/1} La información está presentada en porcentaje.

Fuente: Grado de rezago social, estimaciones del CONEVAL con base en el *II Censo de Población y Vivienda 2005*

Incidencia de pobreza de patrimonio, estimaciones del CONEVAL