



Consejo Nacional de Evaluación
de la Política de Desarrollo Social

Tendencias Económicas y Sociales de Corto Plazo

Resultados nacionales
Febrero 2011

www.coneval.gob.mx

Contenido

- **Índice de la Tendencia Laboral de la Pobreza**
- **Evolución de la Línea de Bienestar Mínimo**
- **Producto Interno Bruto**
- **Indicador Global de la Actividad Económica (IGAE)**
- **Sistema de Indicadores Compuestos: Coincidente y Adelantado**
- **Tasa de Desocupación trimestral**
- **Trabajadores asegurados en el IMSS**
- **Asistencia escolar y trabajo infantil**

Índice de la Tendencia Laboral de la Pobreza

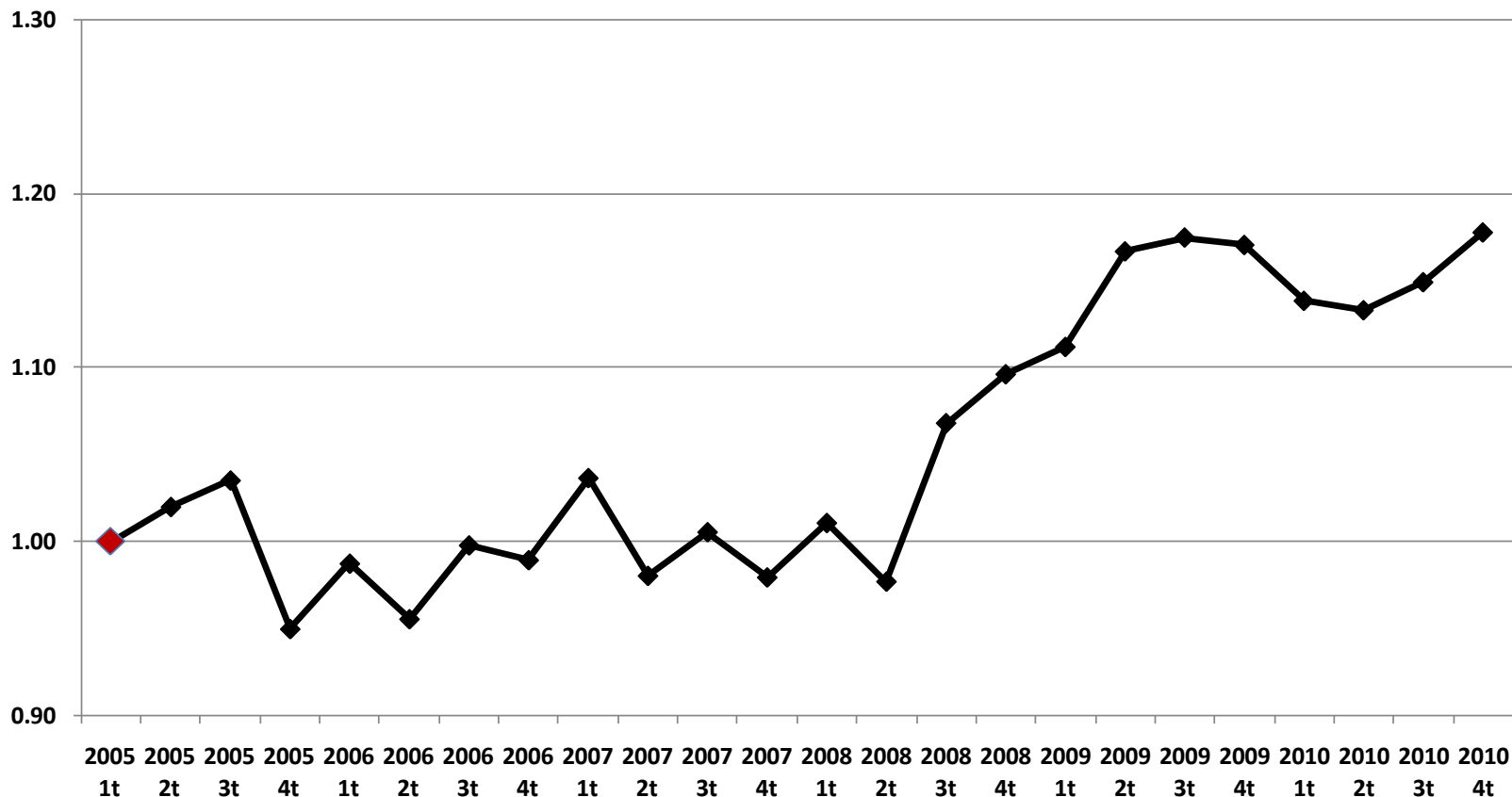
Indicador de la tendencia laboral de la pobreza (ITLP)

- La serie de este indicador muestra la tendencia de la proporción de personas que no puede adquirir la canasta alimentaria con el ingreso de su trabajo*.
- El punto de partida de esta serie es el primer trimestre de 2005, periodo en el cual el INEGI empezó a levantar la Encuesta Nacional de Ocupación y Empleo (ENOE).
- Este indicador tiene información disponible a nivel nacional y para cada una de las entidades federativas.

Evolución del ITLP¹ (ENOE), Nacional

primer trimestre 2005 – cuarto trimestre 2010

Evolución del Índice de la Tendencia Laboral de la Pobreza (ENOE), nacional
Primer trimestre 2005 al cuarto trimestre 2010

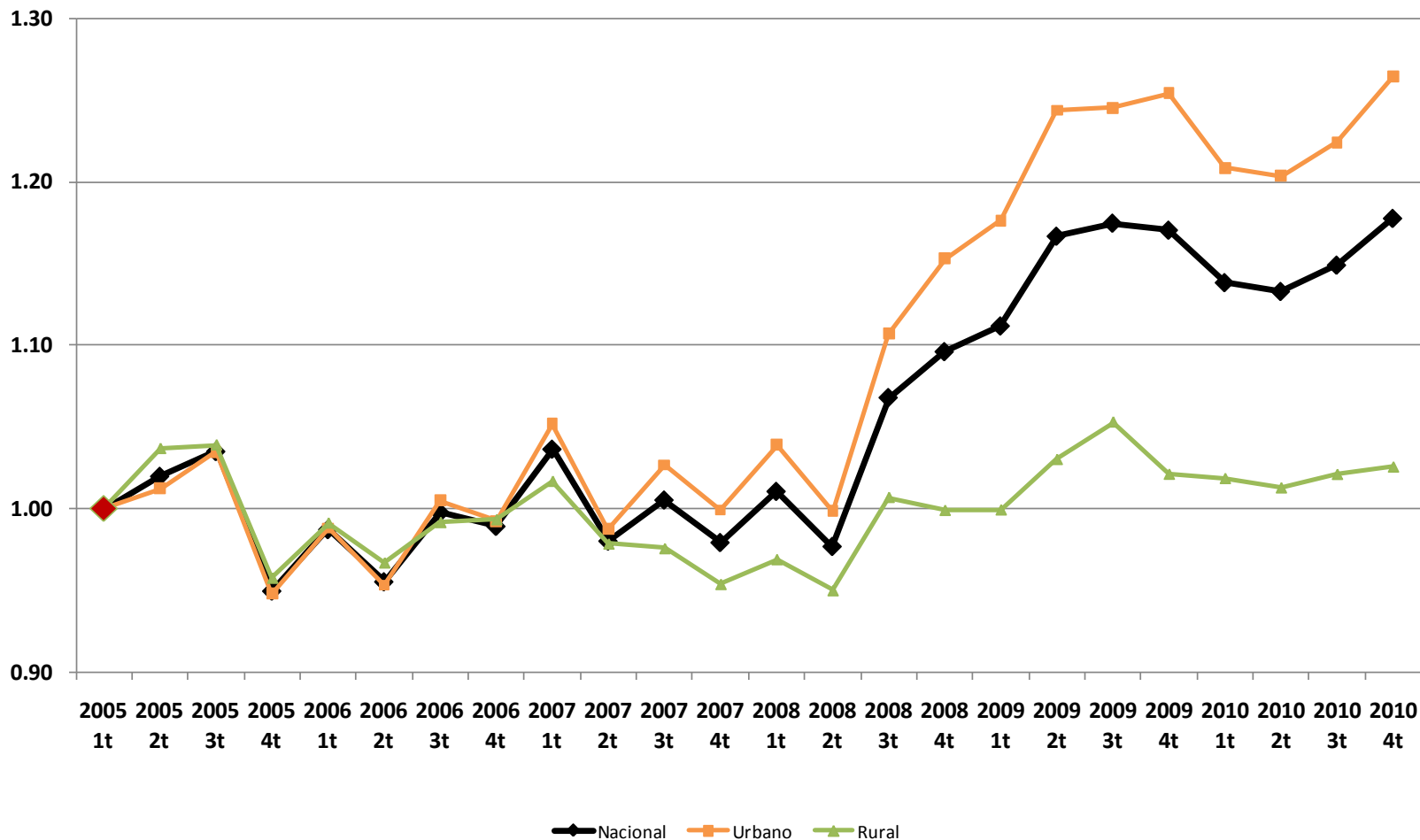


Evolución del ITLP¹ (ENOE)

Nacional, urbano y rural

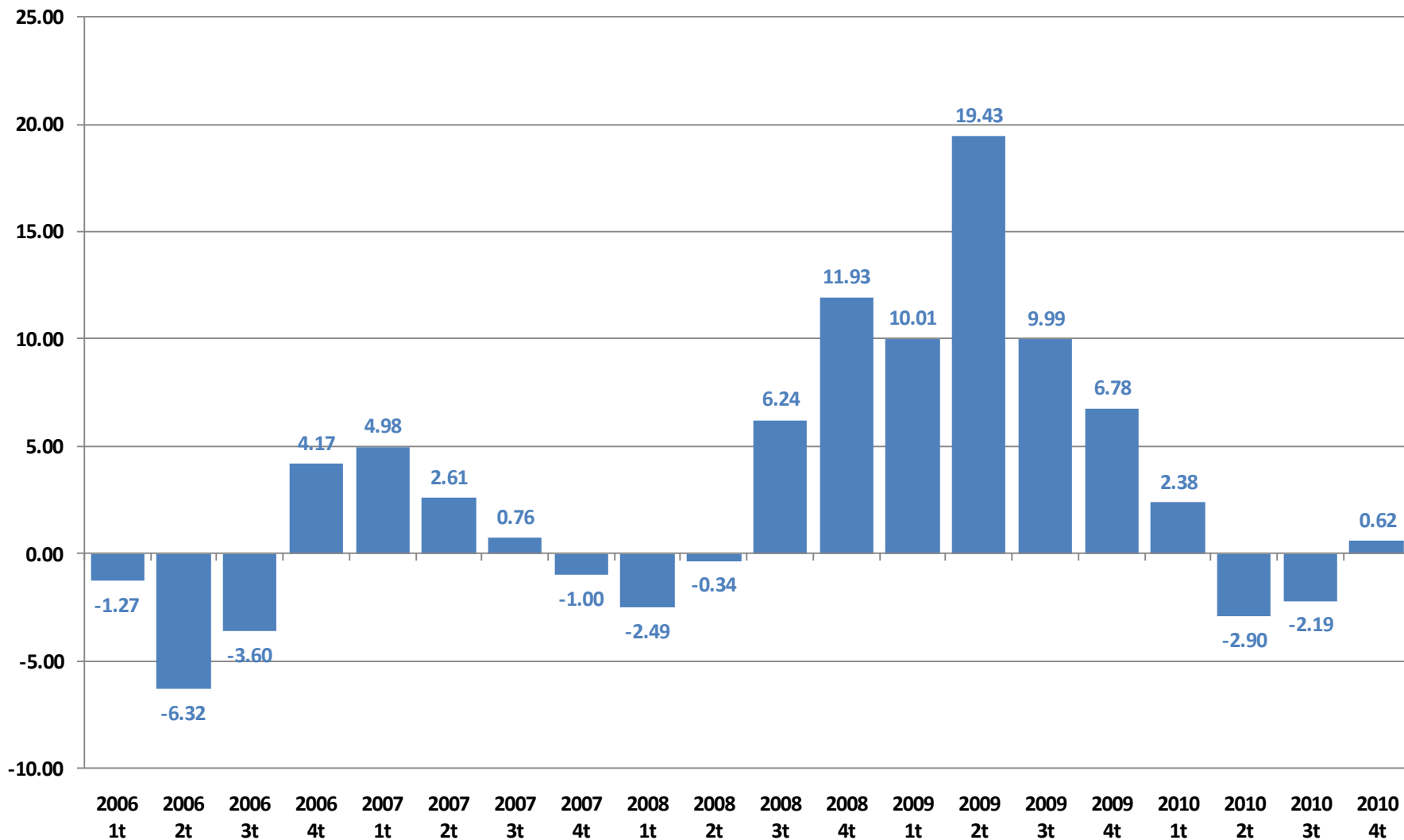
Primer trimestre 2005 – cuarto trimestre 2010

Evolución del Índice de la Tendencia Laboral de la Pobreza (ENOE), nacional, urbano y rural
Primer trimestre 2005 al cuarto trimestre 2010



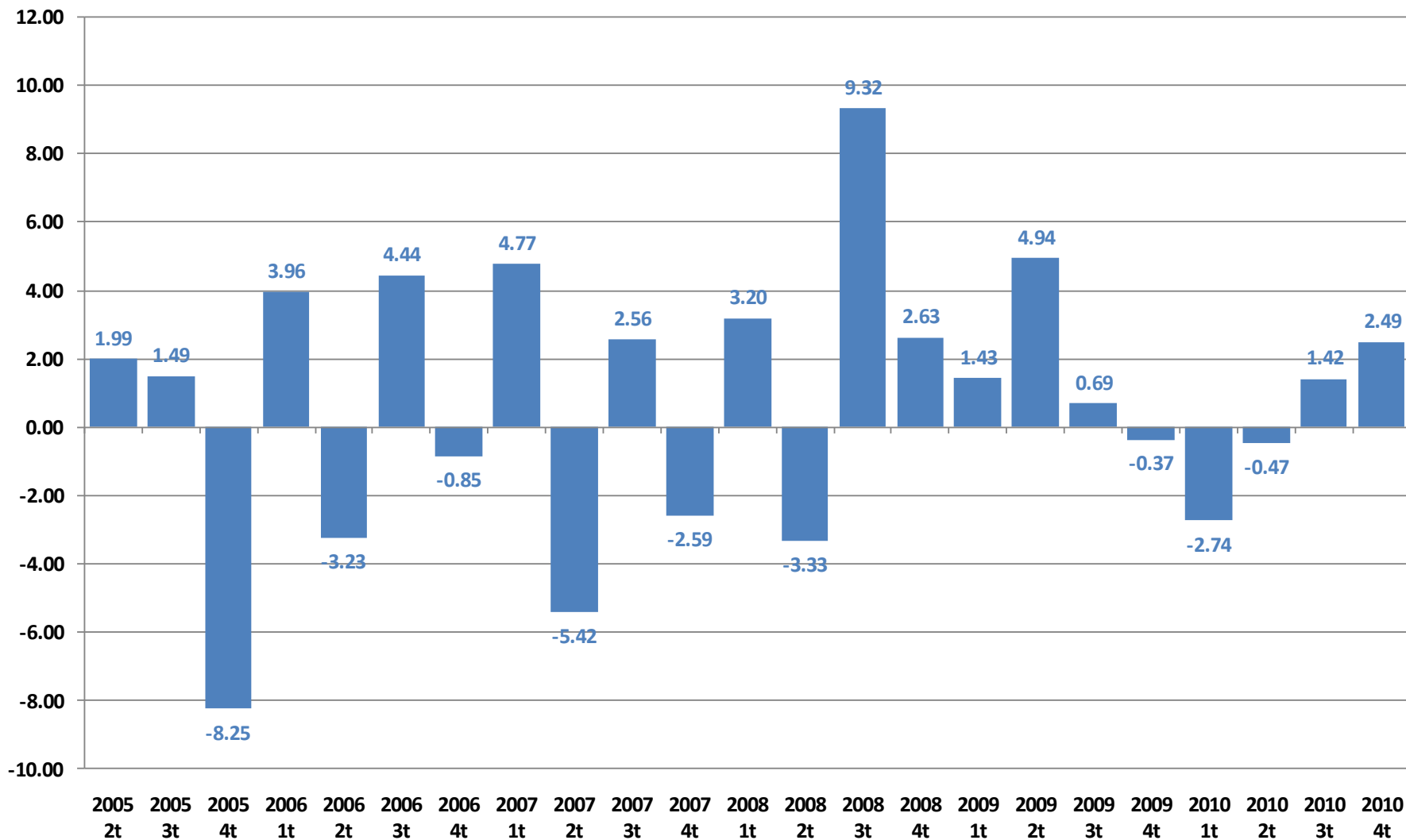
ITLP, variación porcentual respecto al mismo periodo del año anterior

primer trimestre 2006 – cuarto trimestre 2010

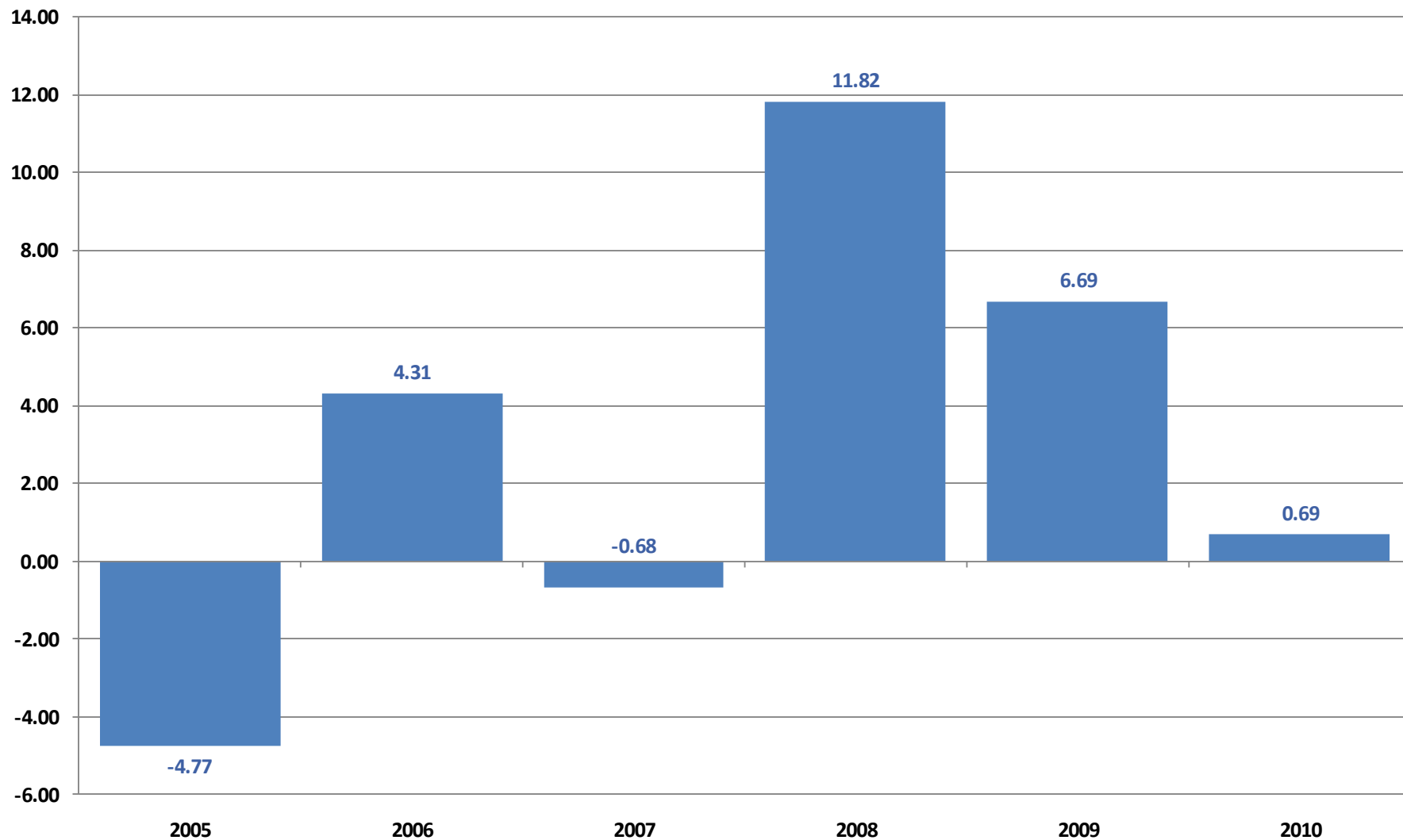


ITLP, variación porcentual respecto al trimestre inmediato anterior

segundo trimestre 2005 – cuarto trimestre 2010

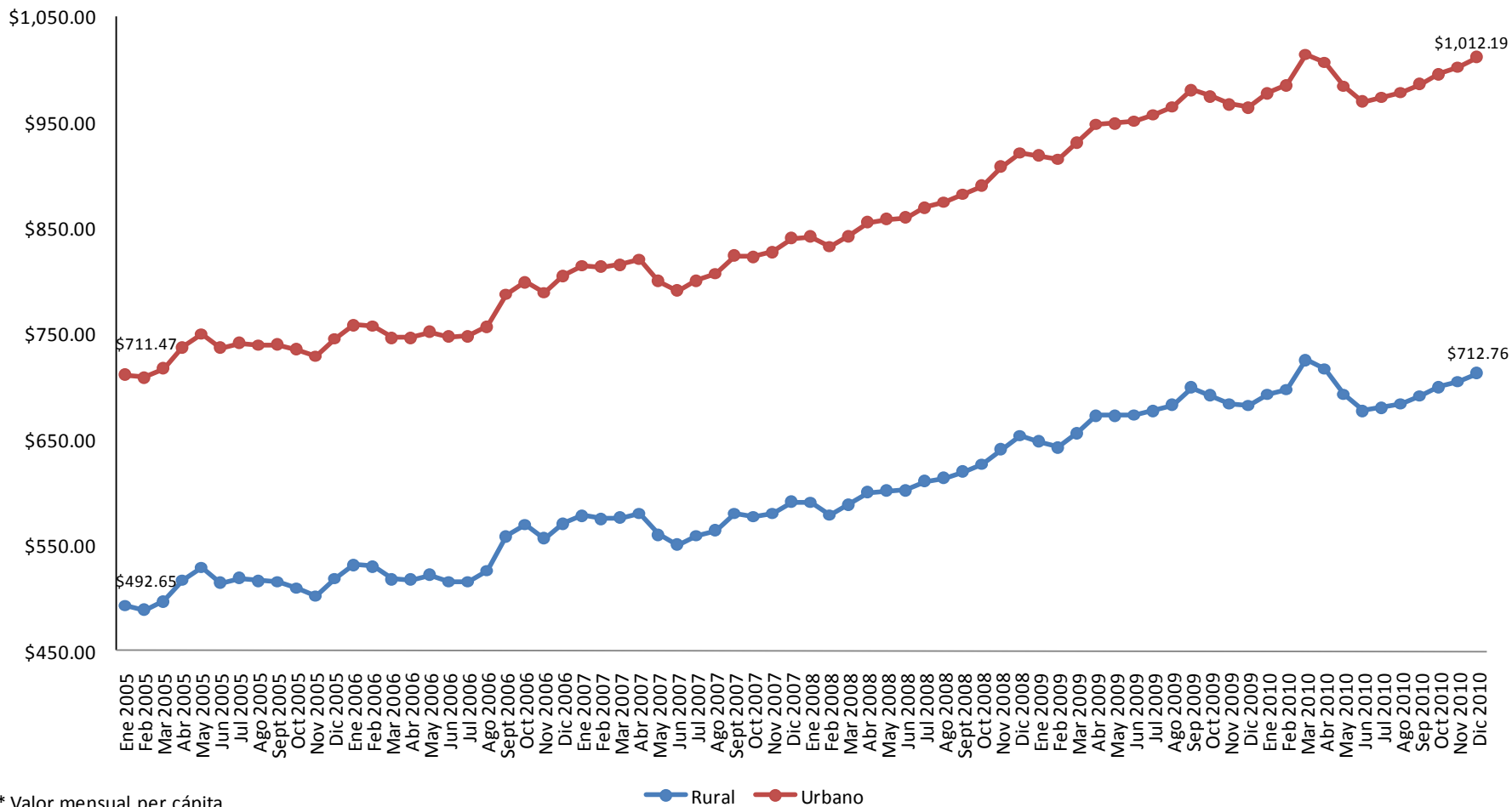


ITLP, variación porcentual acumulada al cuarto trimestre de cada año 2005 – 2010



Valor mensual de la línea de bienestar mínimo* urbana y rural enero 2005 – diciembre 2010

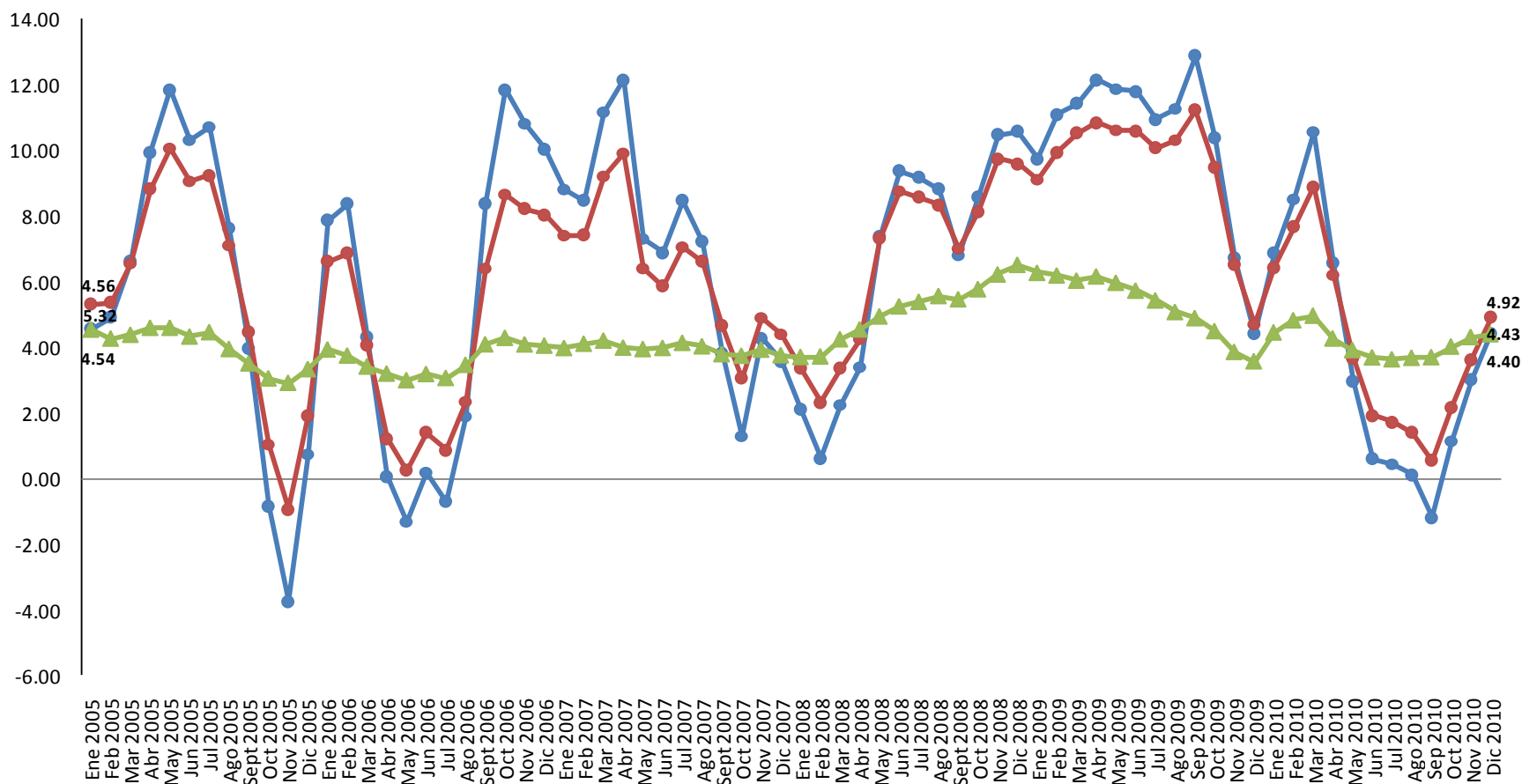
Evolución mensual de la línea de bienestar mínimo*,
Enero 2005 - Diciembre 2010



* Valor mensual per cápita

Evolución mensual del valor de la línea de bienestar mínimo* urbana y rural y del Índice Nacional de Precios al Consumidor (INPC) enero 2005 – diciembre 2010

Evolución del valor de la línea de bienestar mínimo* urbana y rural y del Índice Nacional de Precios al Consumidor (INPC)
Enero 2005 - Diciembre 2010



* Valor porcentual con respecto al mismo mes del año anterior.

● Rural ● Urbano ▲ INPC

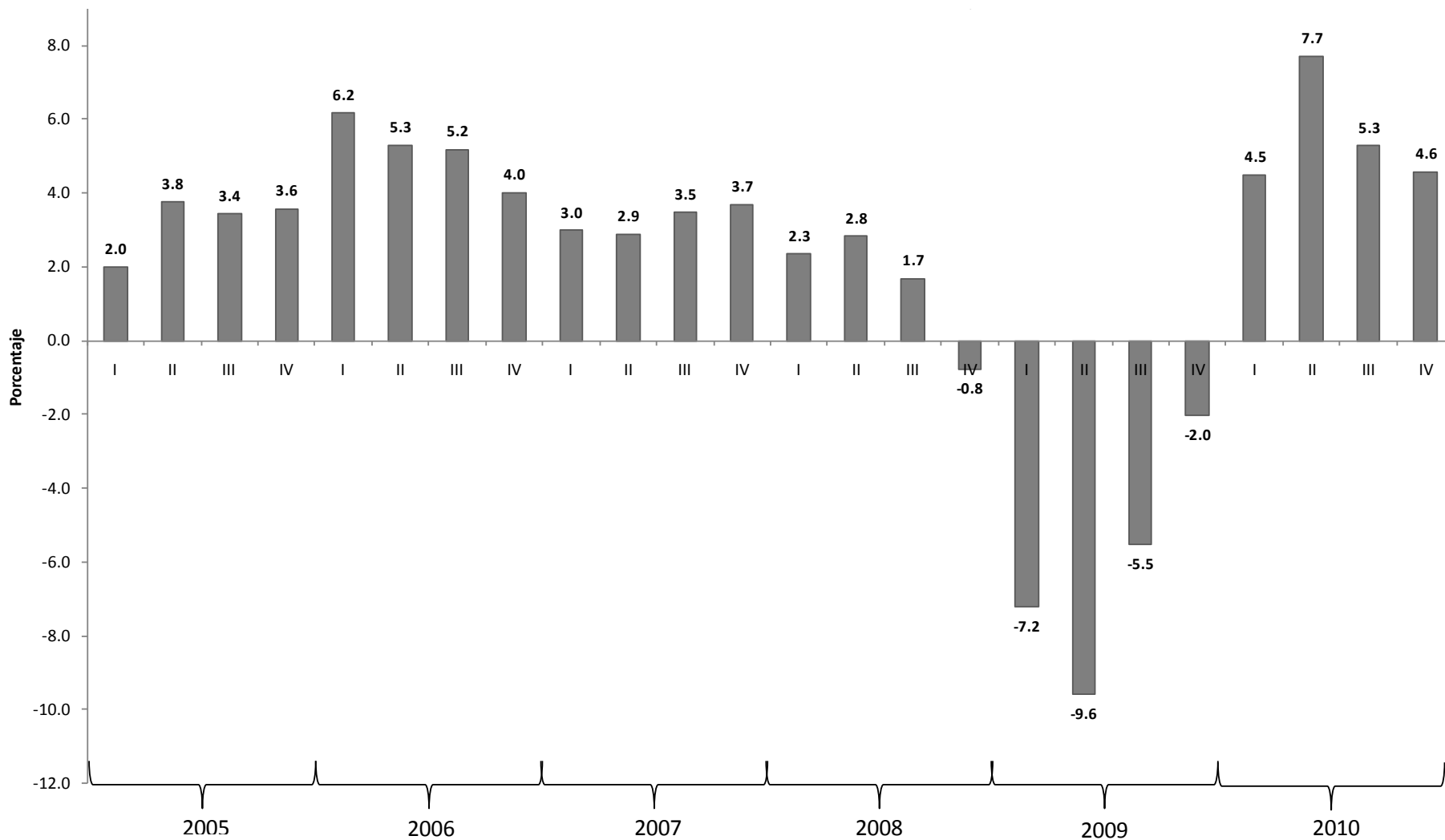
Fuente: elaboración del CONEVAL con información de la ENOE, reportada por BANXICO.

Producto Interno Bruto

Producto Interno Bruto

primer trimestre 2005 – cuarto trimestre 2010

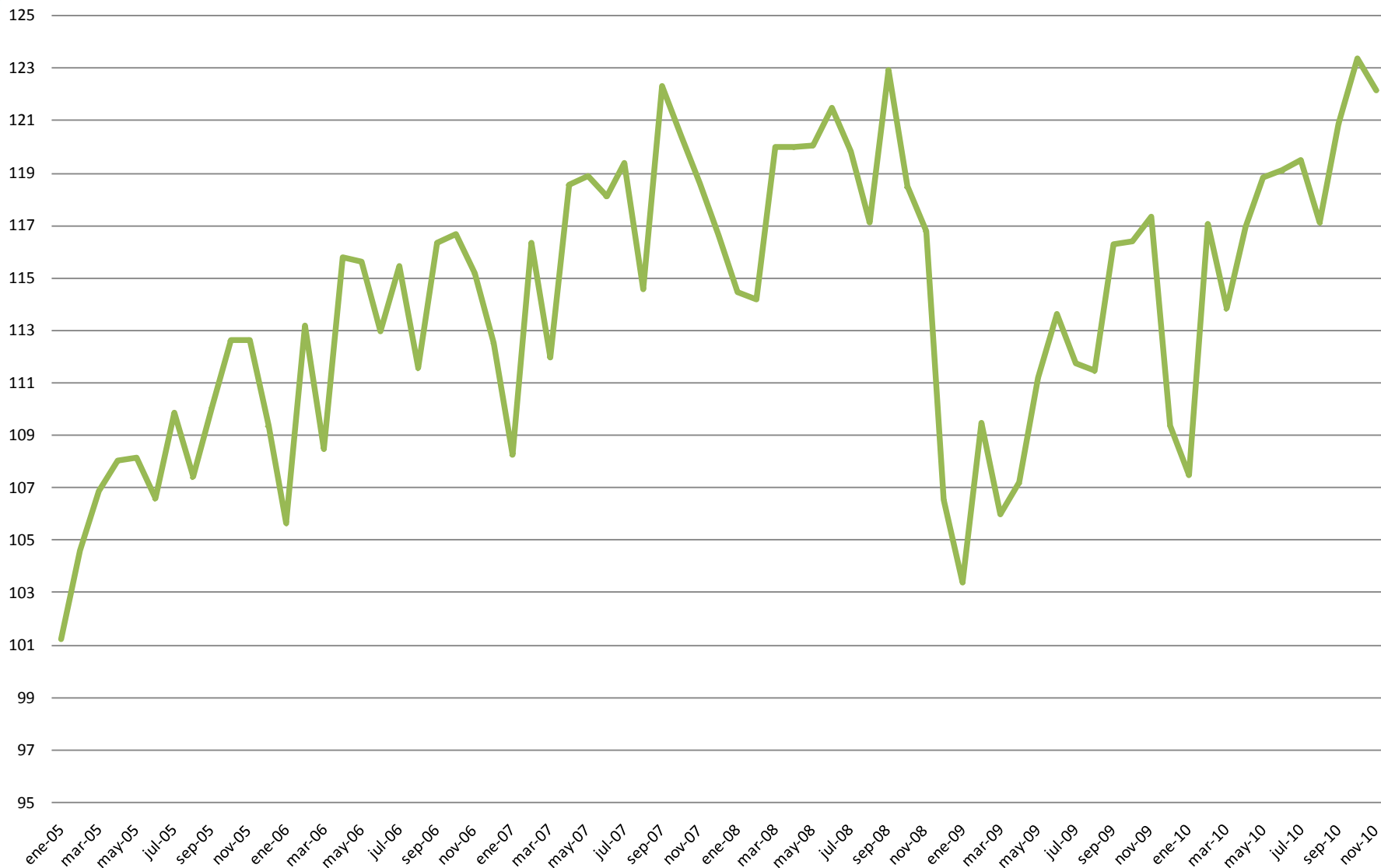
variación porcentual respecto al mismo trimestre del año anterior



Indicador Global de la Actividad Económica (IGAE)

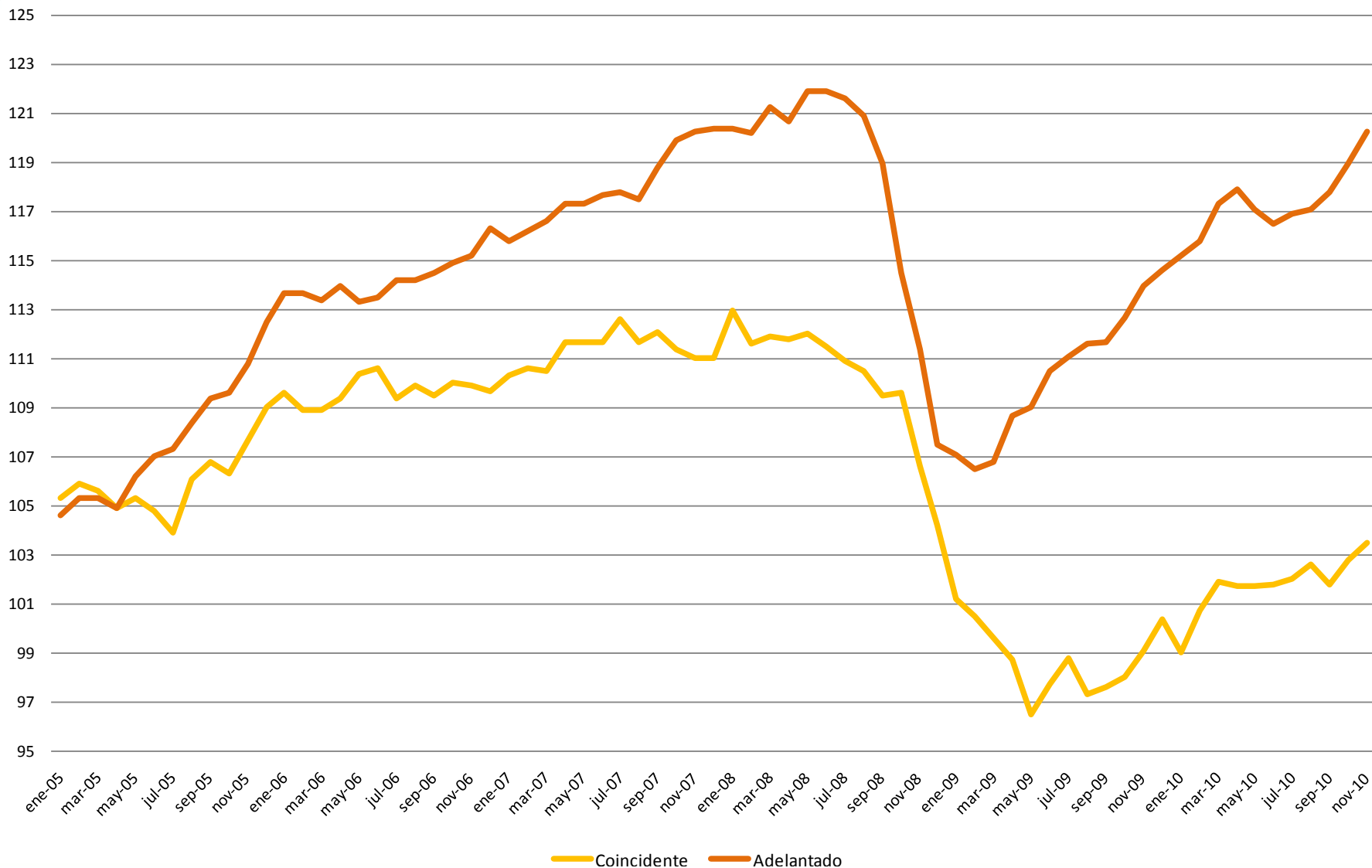
Indicador Global de la Actividad Económica

enero 2005 – diciembre 2010



Sistema de Indicadores Compuestos: Coincidente y Adelantado

Sistema de Indicadores Compuestos: Coincidente y Adelantado



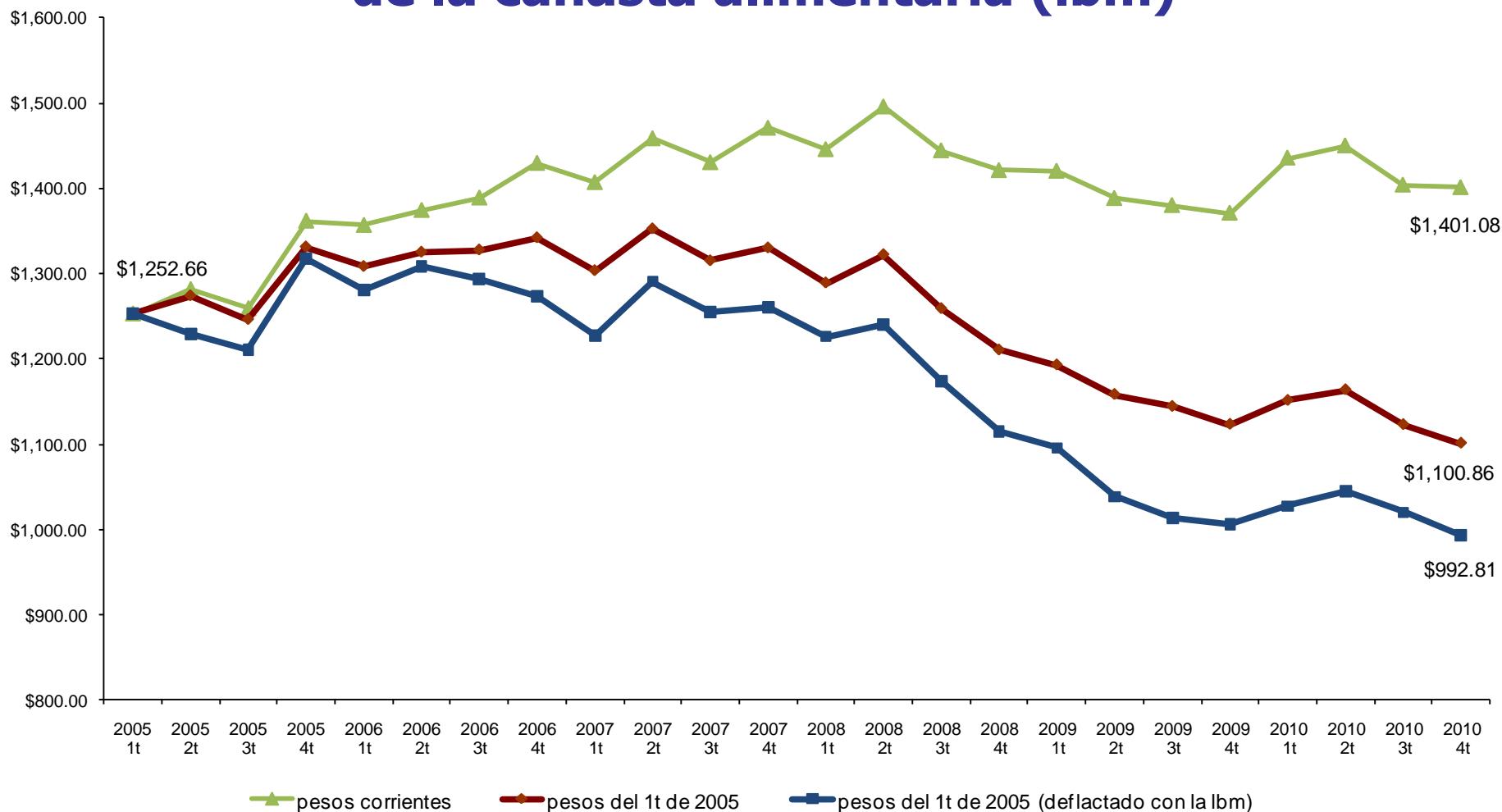
Ingreso Laboral Per cápita

Ingreso laboral per cápita

Definición

- Es el cociente del ingreso mensual por trabajo recibido por toda la población, dividido entre la población total.
- Este se presenta como:
 - Corriente o nominal: a pesos corrientes de cada trimestre.
 - A pesos constantes o real: deflactado con el índice Nacional de Precios al Consumidor (INPC). Muestra el poder adquisitivo del ingreso laboral per cápita de acuerdo a la evolución de la inflación.
 - Deflactado con el índice de precios de la canasta alimentaria o línea de bienestar mínimo (l_{bm}): Muestra la evolución del poder adquisitivo del ingreso laboral per cápita con respecto a la evolución de los precios de la canasta básica alimentaria de la medición multidimensional de la pobreza.

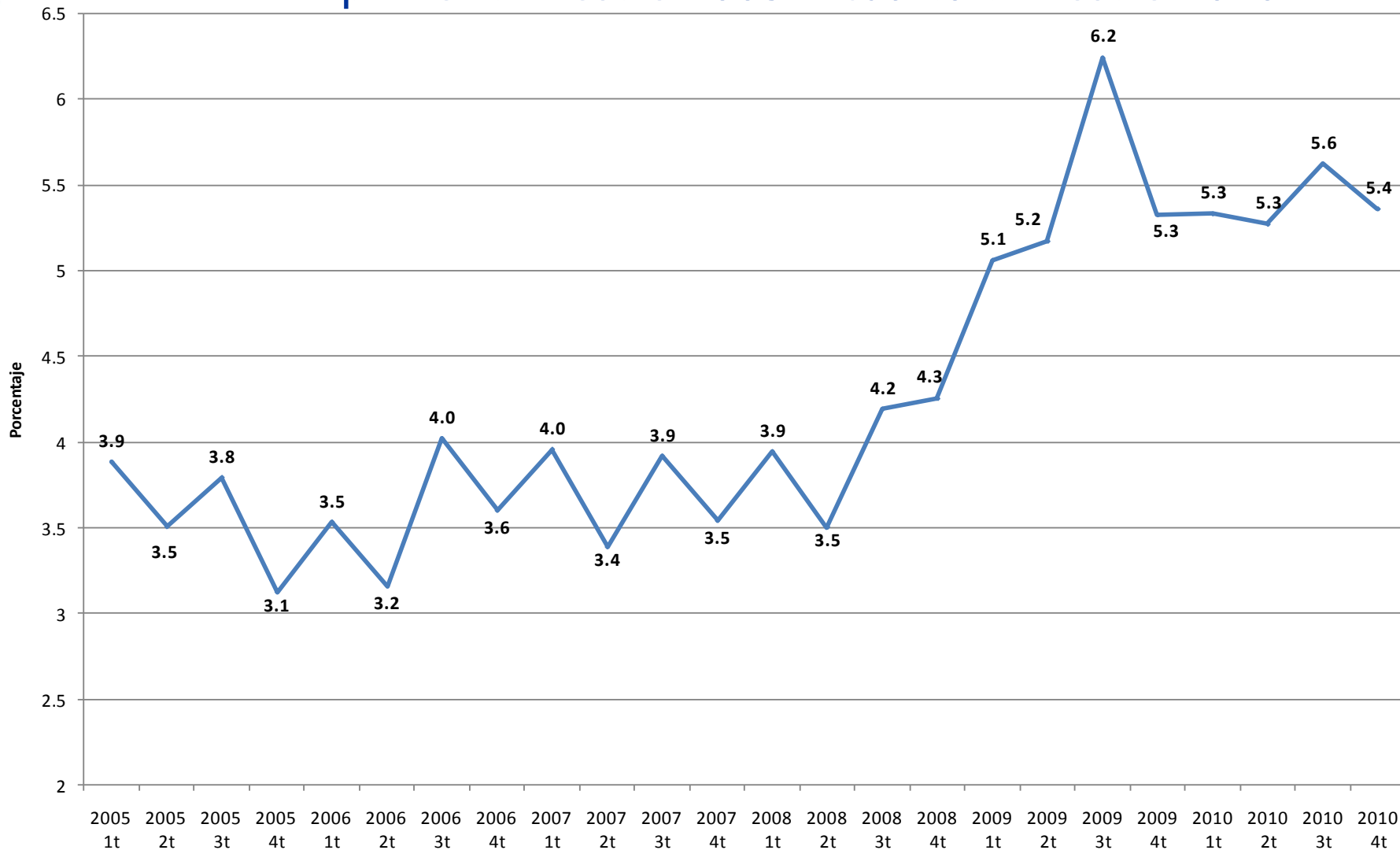
Ingreso laboral per cápita a pesos corrientes (nominal), a pesos constantes (real) y deflactado con el índice de precios de la canasta alimentaria (lbm)



Tasa de desocupación trimestral

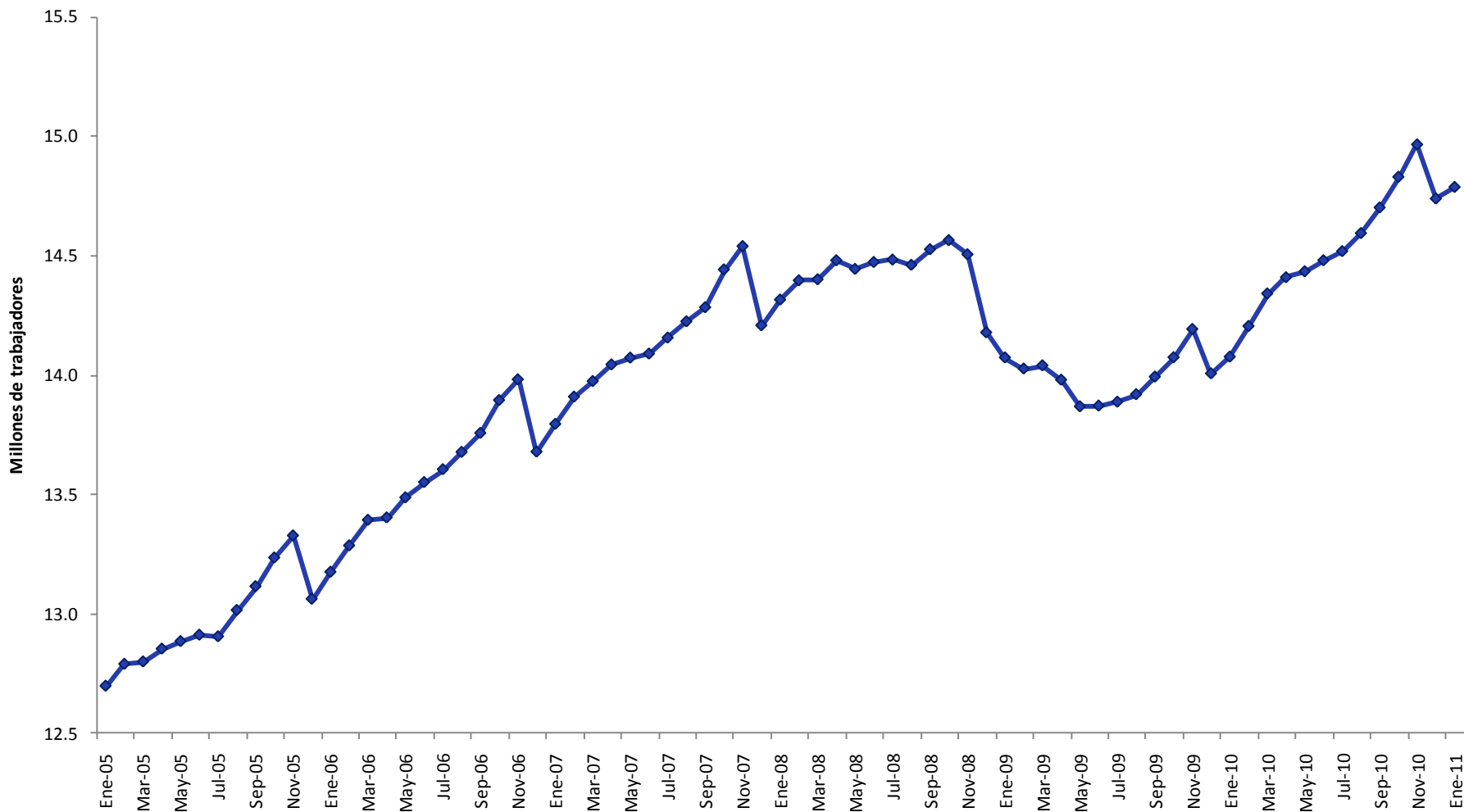
Tasa de desocupación trimestral

primer trimestre 2005 – cuarto trimestre 2010



Trabajadores asegurados en el IMSS

Trabajadores asegurados en el IMSS (enero 2005 – enero 2011)

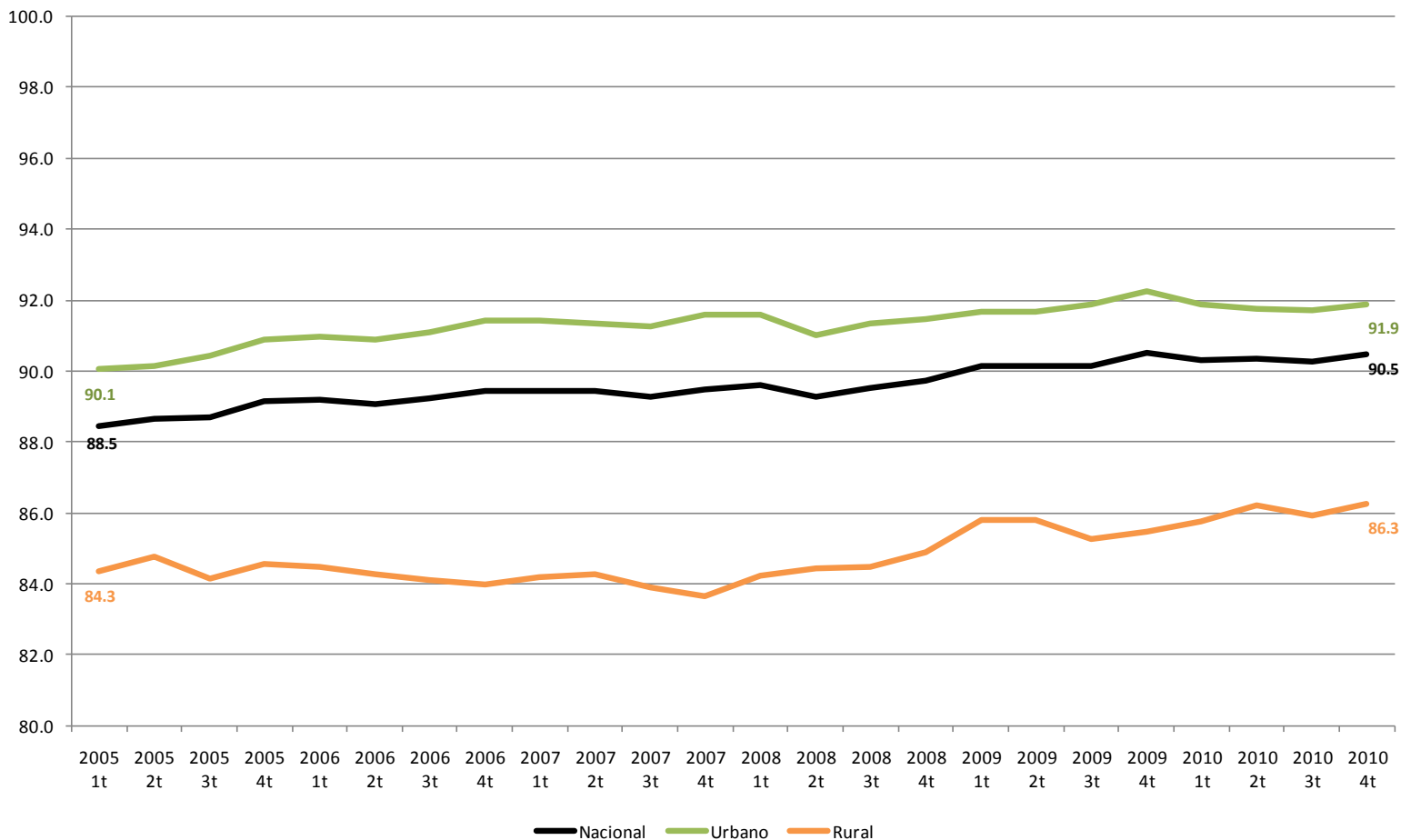


Asistencia escolar y trabajo infantil

Asistencia escolar de la población entre 5 y 17 años

I trim. 2005 – IV trim 2010

Asistencia escolar de la población entre 5 y 17 años de edad en México
Primer trimestre 2005 al cuarto trimestre 2010



Participación laboral* de la población entre 12 y 17 años

I trim. 2005 – IV trim 2010

Participación laboral* de la población entre 12 y 17 años de edad en México
Primer trimestre 2005 al cuarto trimestre 2010

