



**CONEVAL**

Consejo Nacional de Evaluación  
de la Política de Desarrollo Social

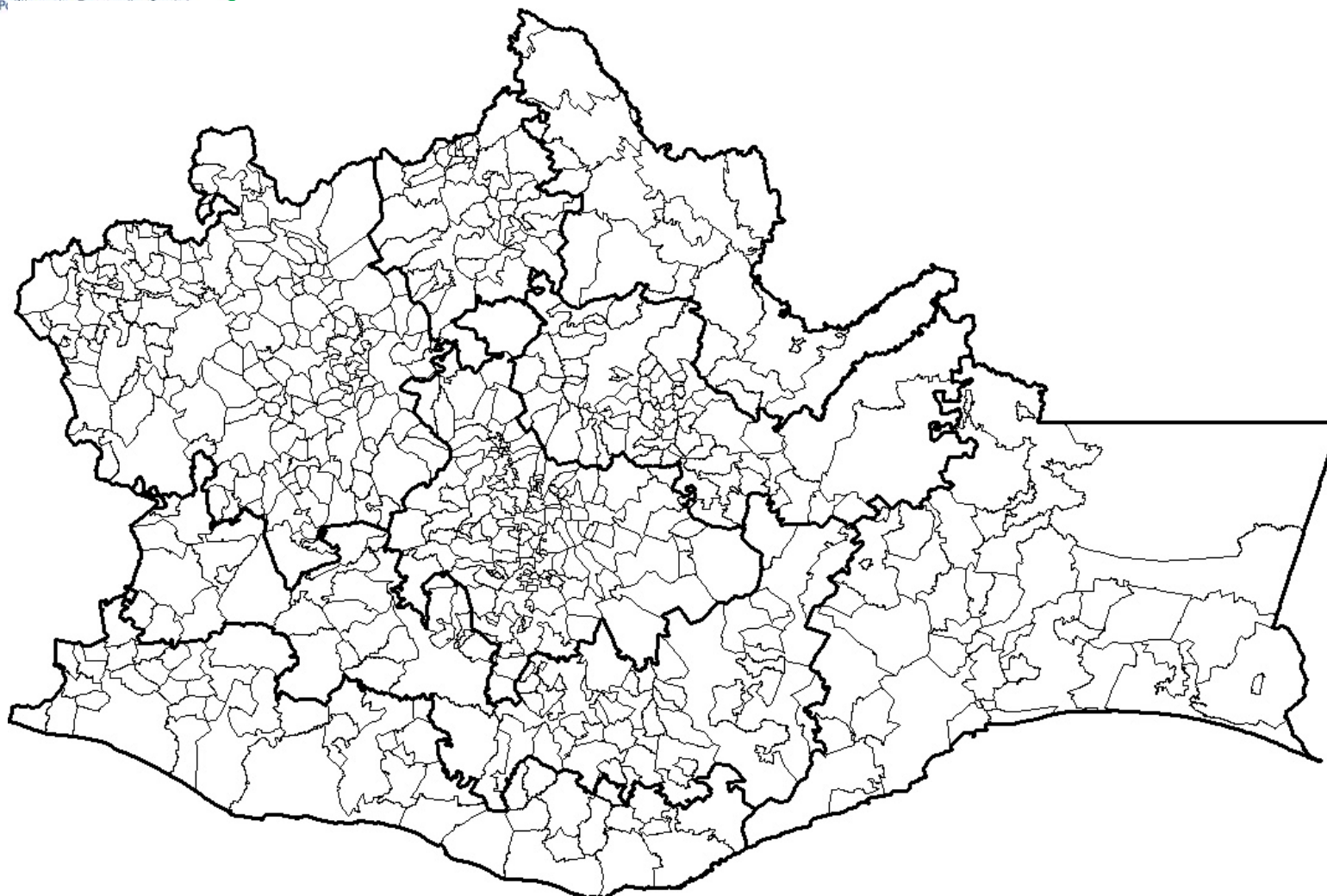
# Mapas de pobreza y Rezago Social 2005

## Oaxaca

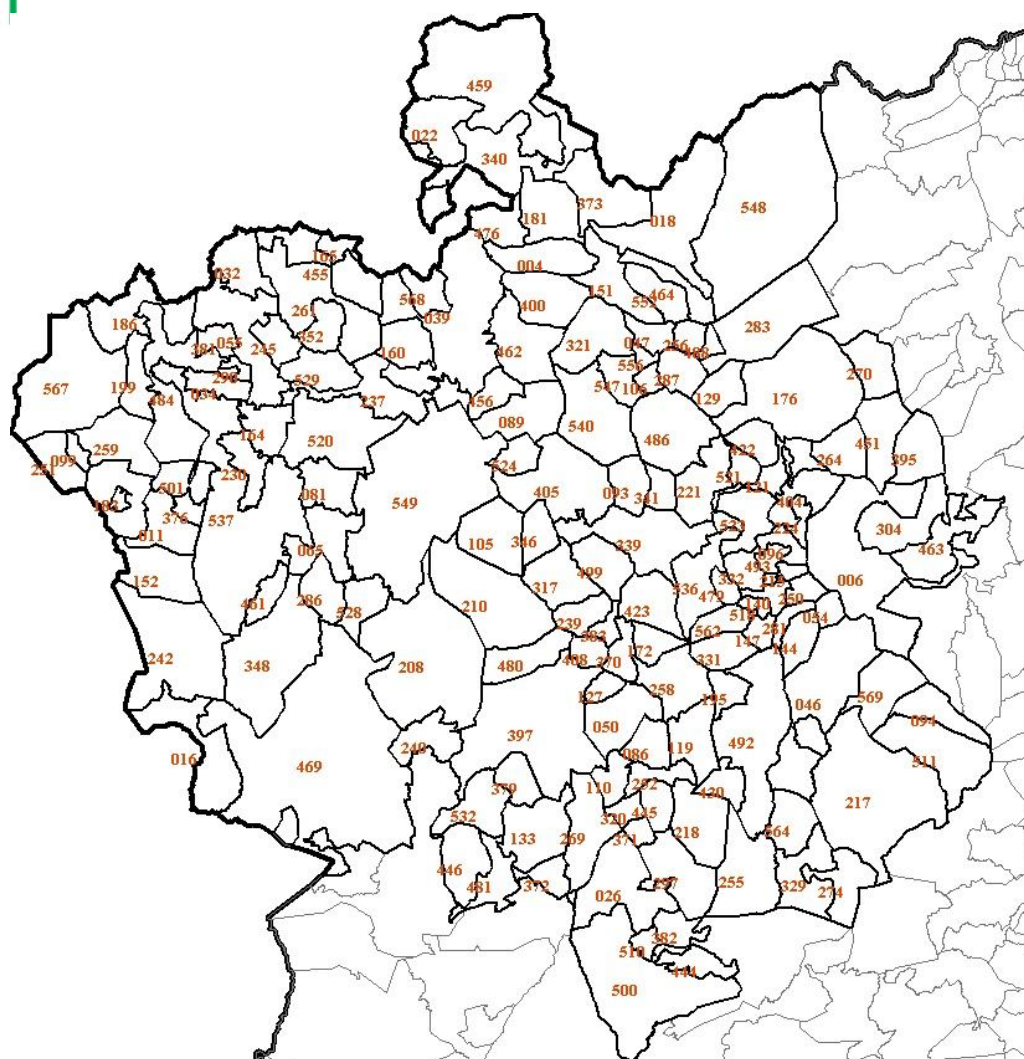


# Índice

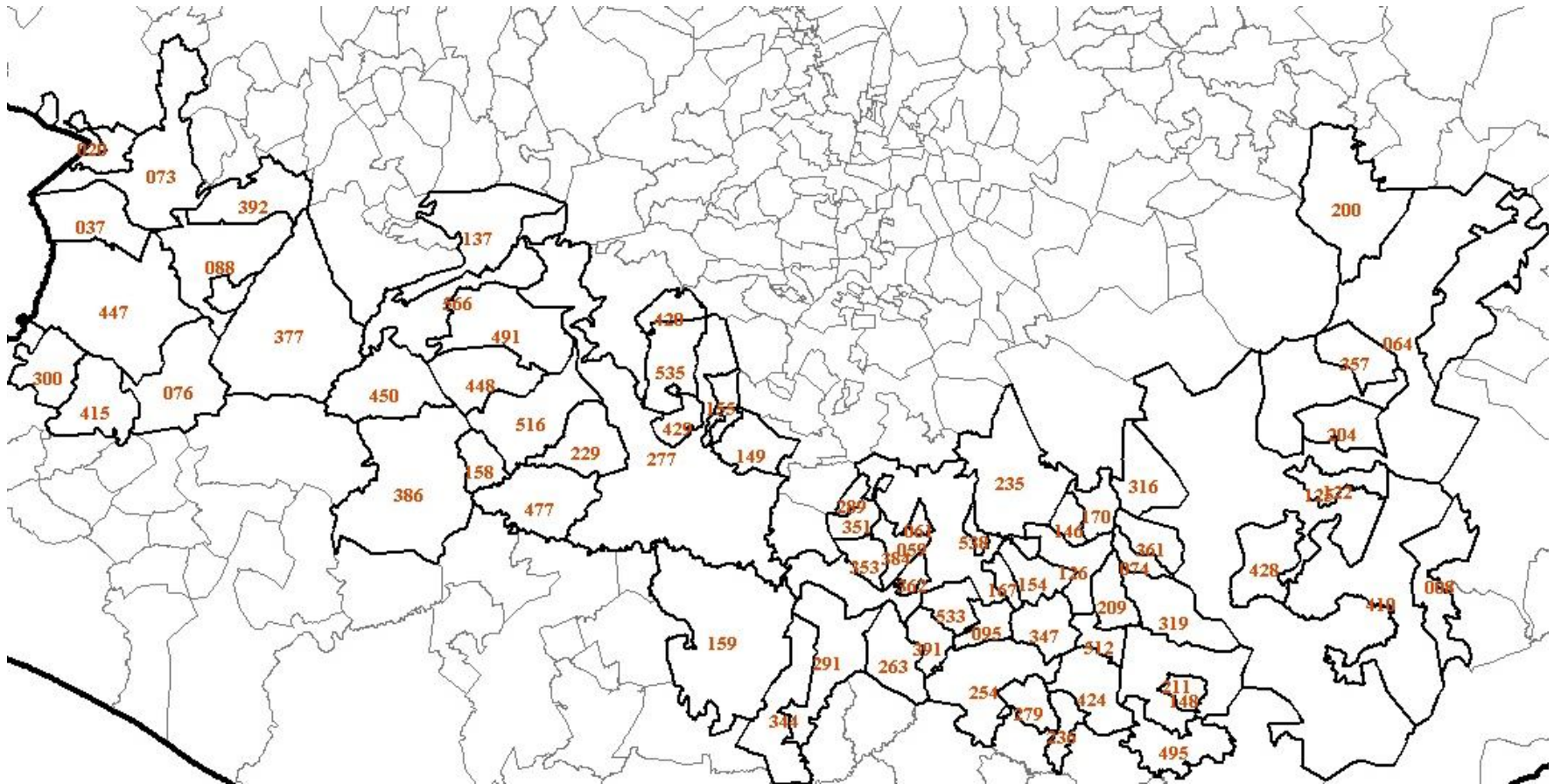
1. Municipios
2. Pobreza por ingresos 2005
  - Nivel municipal
    - Pobreza alimentaria
    - Pobreza de capacidades
    - Pobreza de patrimonio
3. Pobreza por rezago social
  - Nivel municipal
  - Nivel localidad
4. Distribución de municipios entre incidencia de pobreza y grado de rezago social



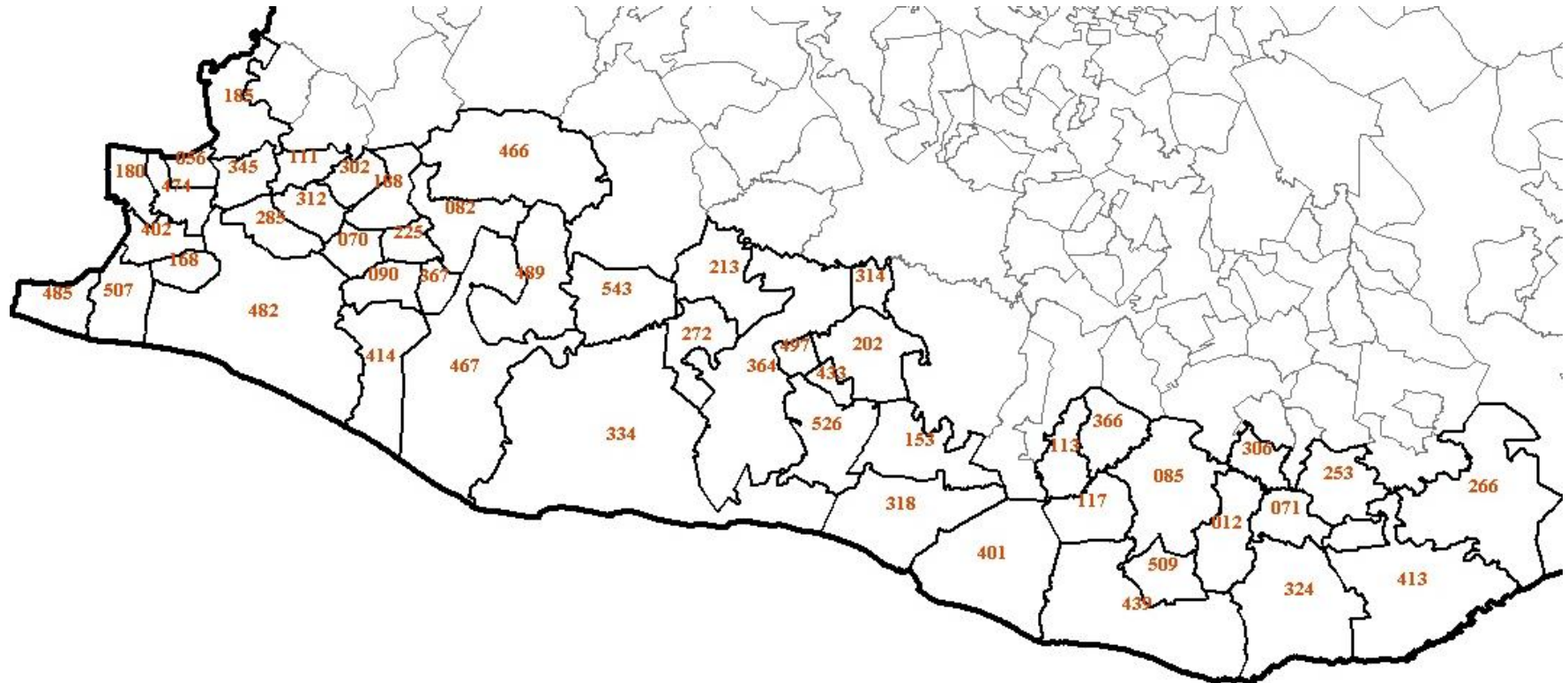
## Municipios de Oaxaca



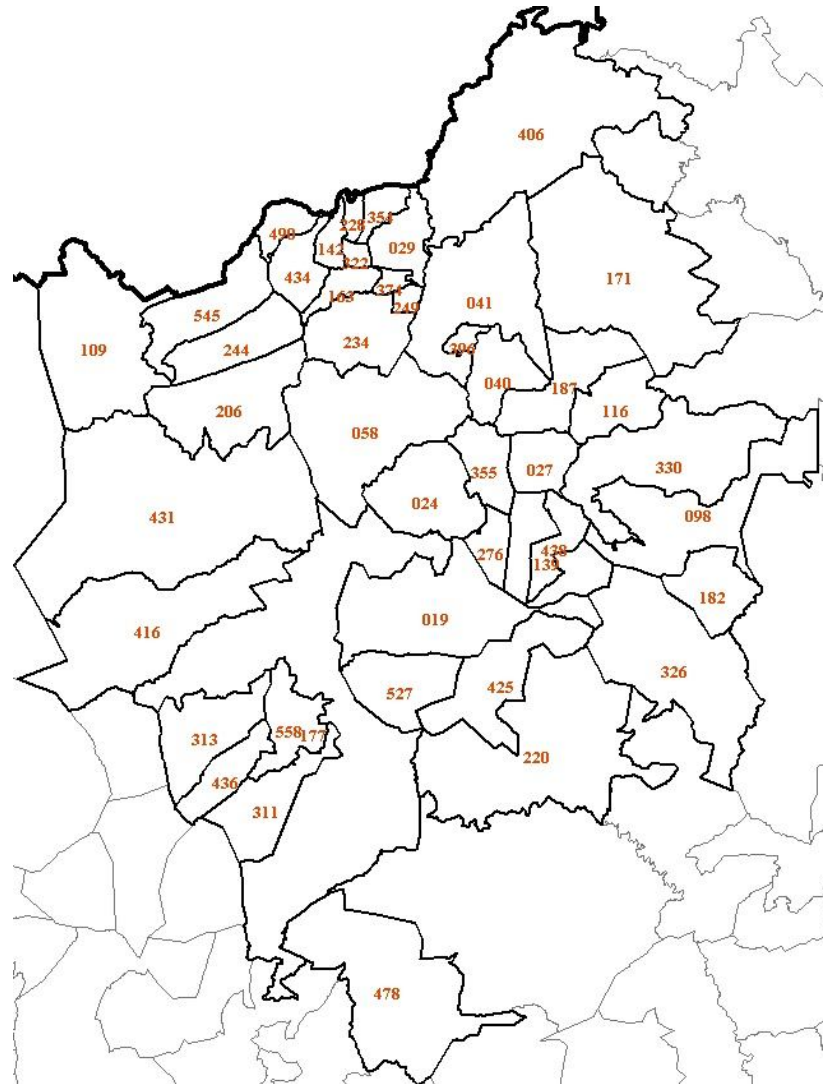
## Municipios de Oaxaca



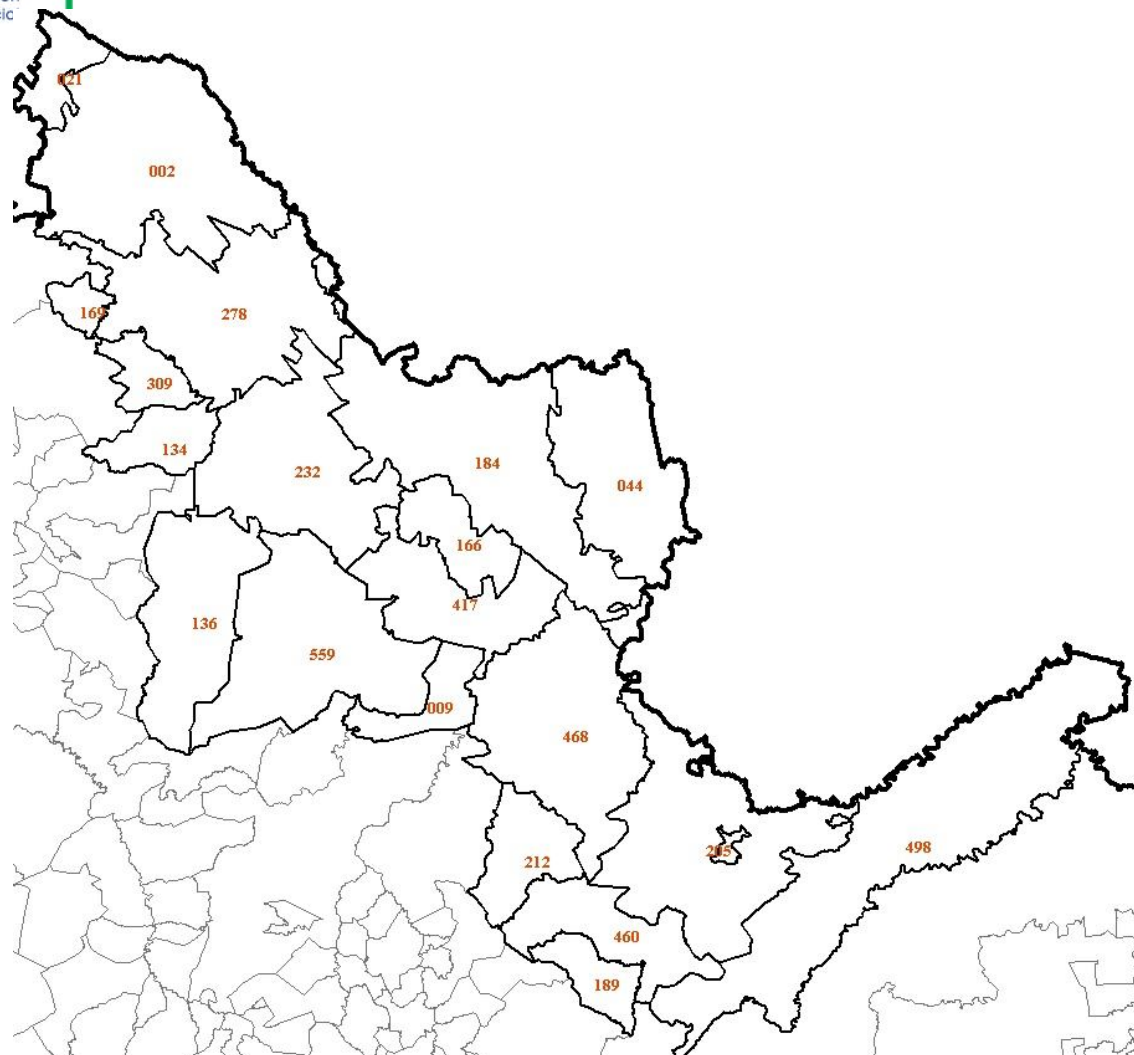




## Municipios de Oaxaca

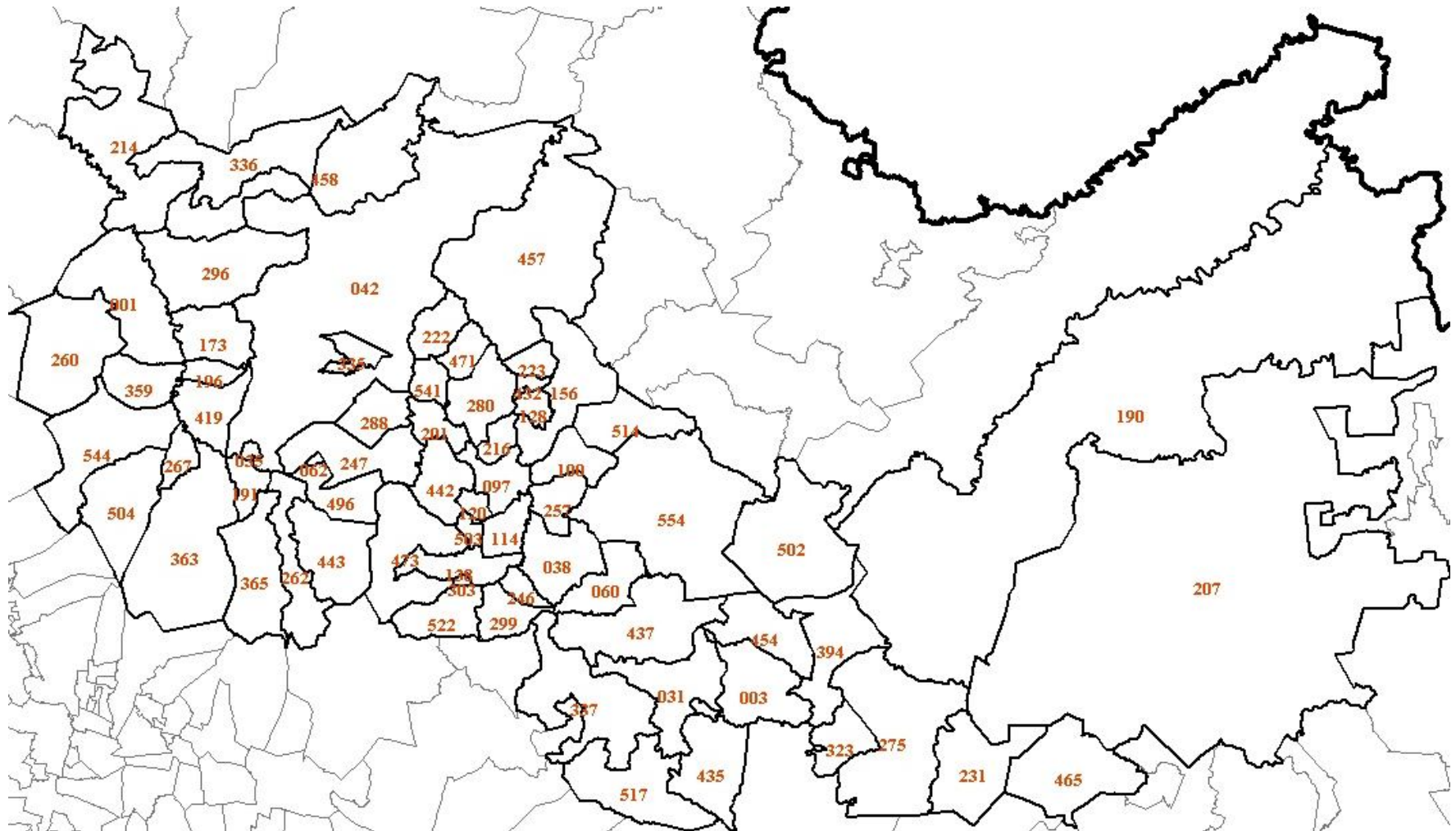


## Municipios de Oaxaca

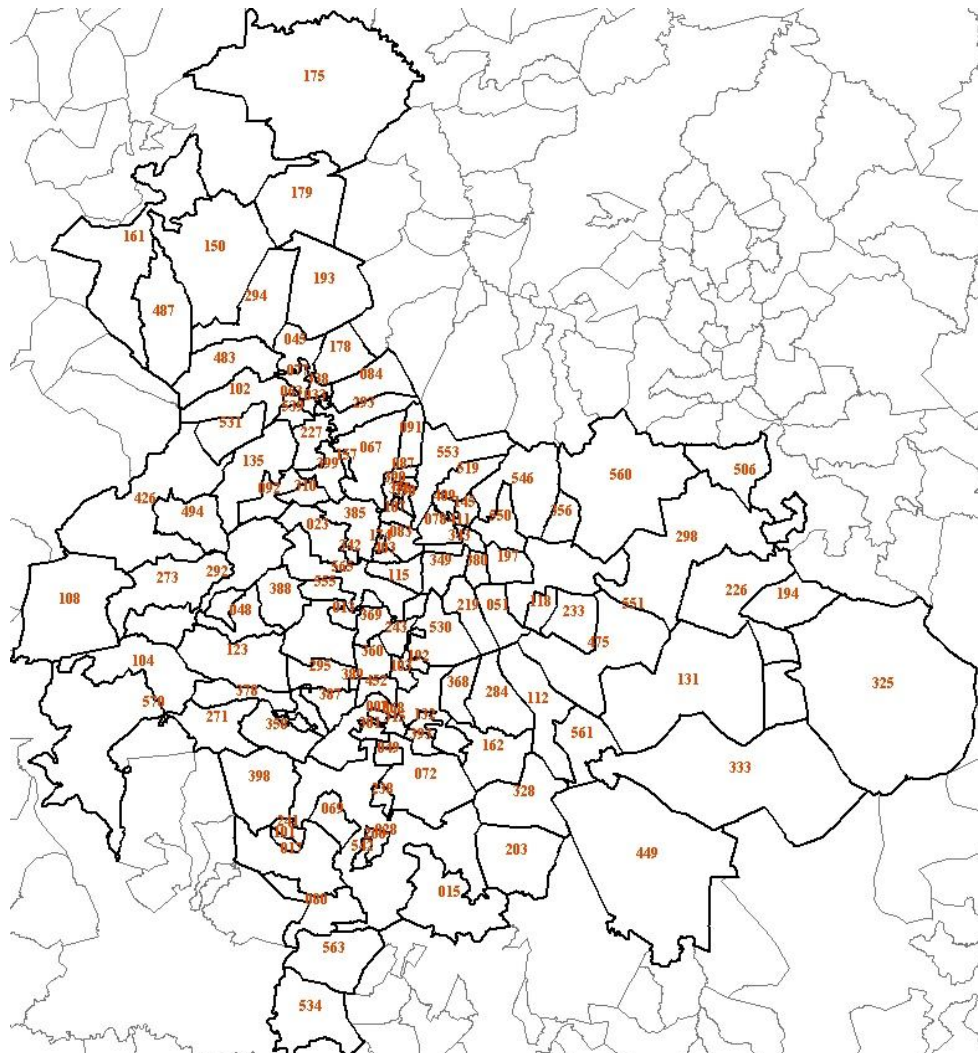




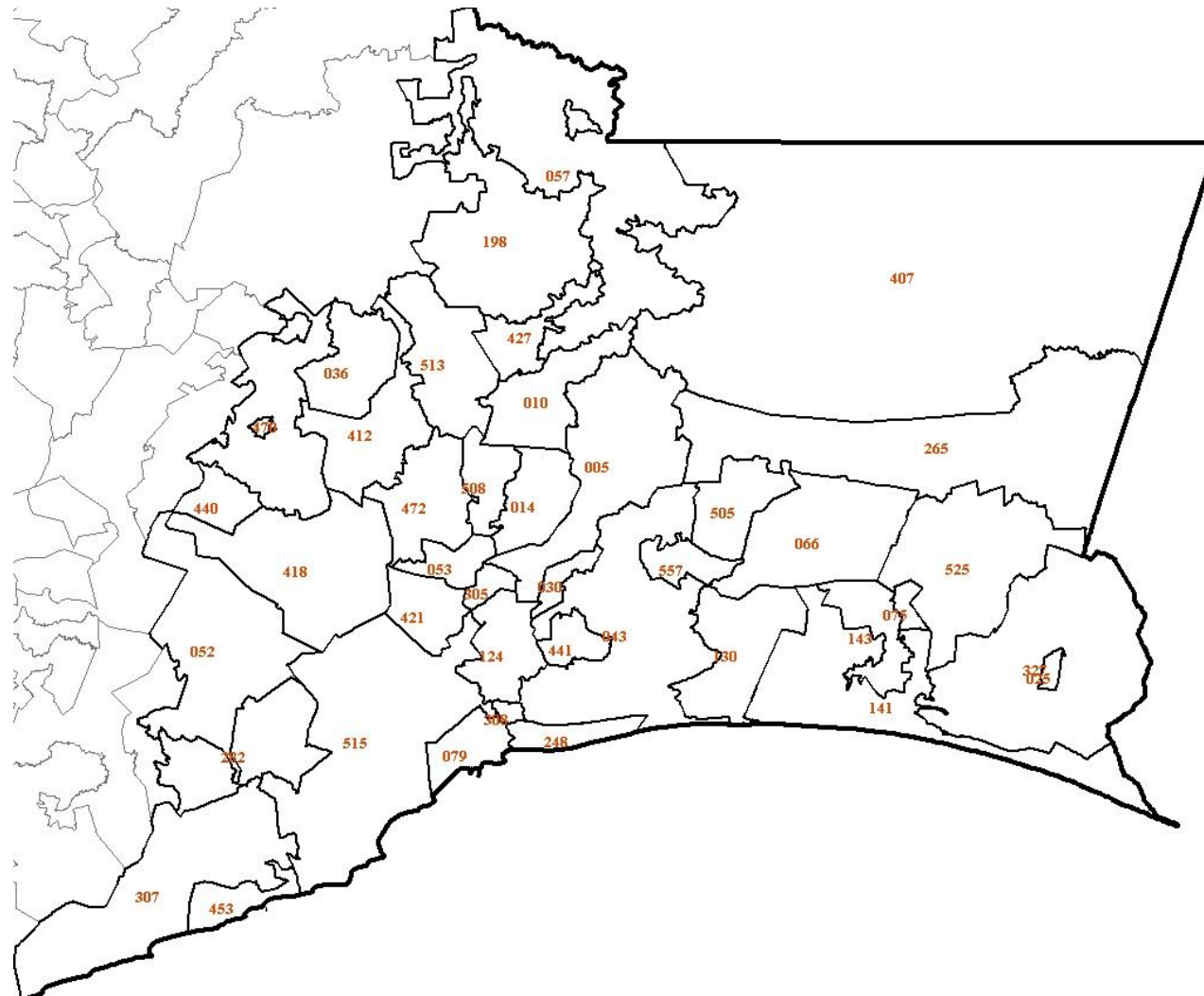
## Municipios de Oaxaca



## Municipios de Oaxaca



## Municipios de Oaxaca



## Municipios de Oaxaca, 2005

Clave del municipio	Municipio	Población total	Clave del municipio	Municipio	Población total
20001	Abejones	1,144	20031	Tamazulápam del Espíritu Santo	6,908
20002	Acatlán de Pérez Figueroa	42,347	20032	Fresnillo de Trujano	852
20003	Asunción Cacalotepec	2,095	20033	Guadalupe Etla	2,349
20004	Asunción Cuyotepeji	753	20034	Guadalupe de Ramírez	1,214
20005	Asunción Ixtaltepec	14,438	20035	Guelatao de Juárez	476
20006	Asunción Nochixtlán	14,676	20036	Guevea de Humboldt	5,283
20007	Asunción Ocotlán	3,257	20037	Mesones Hidalgo	3,961
20008	Asunción Tlacolulita	699	20038	Villa Hidalgo	1,955
20009	Ayotzintepec	6,524	20039	Heroica Ciudad de Huajuapam de Leó	57,808
20010	El Barrio de la Soledad	13,439	20040	Huauteppec	5,672
20011	Calihualá	1,057	20041	Huautla de Jiménez	31,829
20012	Candelaria Loxicha	8,686	20042	Ixtlán de Juárez	7,188
20013	Ciénega de Zimatlán	2,562	20043	Juchitán de Zaragoza	85,869
20014	Ciudad Ixtepec	24,181	20044	Loma Bonita	39,166
20015	Coatecas Altas	4,882	20045	Magdalena Apasco	6,148
20016	Coicoyán de las Flores	7,598	20046	Magdalena Jaltepec	3,463
20017	La Compañía	3,367	20047	Santa Magdalena Jicotlán	102
20018	Concepción Buenavista	828	20048	Magdalena Mixtepec	1,101
20019	Concepción Pápalo	2,920	20049	Magdalena Ocotlán	1,060
20020	Constancia del Rosario	3,796	20050	Magdalena Peñasco	3,461
20021	Cosolapa	14,305	20051	Magdalena Teitipac	4,296
20022	Cosoltepec	1,022	20052	Magdalena Tequisistlán	6,014
20023	Cuilápam de Guerrero	15,041	20053	Magdalena Tlacotepec	1,165
20024	Cuyamecalco Villa de Zaragoza	3,783	20054	Magdalena Zahuatlán	422
20025	Chahuities	9,929	20055	Mariscala de Juárez	3,140
20026	Chalcatongo de Hidalgo	7,483	20056	Mártires de Tacubaya	1,189
20027	Chiquihuitlán de Benito Juárez	2,368	20057	Matías Romero Avendaño	38,421
20028	Heroica Ciudad de Ejutla de Crespo	17,232	20058	Mazatlán Villa de Flores	12,934
20029	Eloxochitlán de Flores Magón	4,042	20059	Miahuatlán de Porfirio Díaz	32,185
20030	El Espinal	8,219	20060	Mixistlán de la Reforma	2,438

Fuente: II Censo de Población y Vivienda 2005.

## Municipios de Oaxaca, 2005

Clave del municipio	Municipio	Población total	Clave del municipio	Municipio	Población total
20061	Monjas	2,104	20091	San Andrés Huayápam	4,508
20062	Natividad	546	20092	San Andrés Ixtlahuaca	1,343
20063	Nazareno Etlá	3,720	20093	San Andrés Lagunas	528
20064	Nejapa de Madero	7,285	20094	San Andrés Nuxiño	1,983
20065	Ixpantepec Nieves	1,371	20095	San Andrés Paxtlán	4,066
20066	Santiago Niltepec	4,961	20096	San Andrés Sinaxtla	613
20067	Oaxaca de Juárez	265,033	20097	San Andrés Solaga	1,699
20068	Ocotlán de Morelos	19,581	20098	San Andrés Teotilápam	4,255
20069	La Pe	2,135	20099	San Andrés Tepetlapa	485
20070	Pinotepa de Don Luis	6,703	20100	San Andrés Yaa'	378
20071	Pluma Hidalgo	3,314	20101	San Andrés Zabache	756
20072	San José del Progreso	6,164	20102	San Andrés Zautla	3,812
20073	Putla Villa de Guerrero	29,678	20103	San Antonino Castillo Velasco	4,829
20074	Santa Catarina Quioquitani	439	20104	San Antonino el Alto	2,445
20075	Reforma de Pineda	2,691	20105	San Antonino Monte Verde	6,482
20076	La Reforma	3,096	20106	San Antonio Acutla	311
20077	Reyes Etlá	3,252	20107	San Antonio de la Cal	15,071
20078	Rojas de Cuauhtémoc	964	20108	San Antonio Huitepec	4,303
20079	Salina Cruz	76,219	20109	San Antonio Nanahuatípam	1,256
20080	San Agustín Amatengo	1,455	20110	San Antonio Sinicahua	1,298
20081	San Agustín Atenango	1,787	20111	San Antonio Tepetlapa	3,873
20082	San Agustín Chayuco	4,514	20112	San Baltazar Chichicápam	2,716
20083	San Agustín de las Juntas	5,645	20113	San Baltazar Loxicha	2,751
20084	San Agustín Etlá	3,243	20114	San Baltazar Yatzaichi el Bajo	690
20085	San Agustín Loxicha	17,823	20115	San Bartolo Coyotepec	8,015
20086	San Agustín Tlacotepec	876	20116	San Bartolomé Ayautla	3,713
20087	San Agustín Yatarení	3,176	20117	San Bartolomé Loxicha	2,617
20088	San Andrés Cabecera Nueva	2,529	20118	San Bartolomé Quialana	2,485
20089	San Andrés Diniçuiti	2,114	20119	San Bartolomé Yucuañe	380
20090	San Andrés Huaxpaltepec	5,756	20120	San Bartolomé Zoogocho	381

Fuente: II Censo de Población y Vivienda 2005.



## Municipios de Oaxaca, 2005

Clave del municipio	Municipio	Población total	Clave del municipio	Municipio	Población total
20121	San Bartolo Soyaltepec	681	20151	San Francisco Teopan	390
20122	San Bartolo Yautepec	661	20152	San Francisco Tlapancingo	1,235
20123	San Bernardo Mixtepec	2,394	20153	San Gabriel Mixtepec	3,930
20124	San Blas Atempa	16,899	20154	San Ildefonso Amatlán	2,009
20125	San Carlos Yautepec	9,857	20155	San Ildefonso Sola	789
20126	San Cristóbal Amatlán	3,978	20156	San Ildefonso Villa Alta	3,100
20127	San Cristóbal Amoltepec	1,179	20157	San Jacinto Amilpas	10,100
20128	San Cristóbal Lachirioag	1,130	20158	San Jacinto Tlacotepec	2,145
20129	San Cristóbal Suchixtlahuaca	244	20159	San Jerónimo Coatlán	4,979
20130	San Dionisio del Mar	5,165	20160	San Jerónimo Silacayoapilla	1,742
20131	San Dionisio Ocotepc	9,487	20161	San Jerónimo Sosola	2,736
20132	San Dionisio Ocotlán	1,093	20162	San Jerónimo Taviche	1,750
20133	San Esteban Atlatlahuca	3,676	20163	San Jerónimo Tecóatl	1,522
20134	San Felipe Jalapa de Díaz	25,395	20164	San Jorge Nuchita	2,957
20135	San Felipe Tejalápam	6,221	20165	San José Ayuquila	1,342
20136	San Felipe Usila	11,642	20166	San José Chiltepec	10,203
20137	San Francisco Cahuacuá	3,170	20167	San José del Peñasco	1,863
20138	San Francisco Cajonos	371	20168	San José Estancia Grande	955
20139	San Francisco Chapulapa	1,968	20169	San José Independencia	3,689
20140	San Francisco Chindúa	673	20170	San José Lachiguiri	3,541
20141	San Francisco del Mar	6,874	20171	San José Tenango	18,120
20142	San Francisco Huehuetlán	1,251	20172	San Juan Achiutla	401
20143	San Francisco Ixhuatán	9,050	20173	San Juan Atepec	1,301
20144	San Francisco Jaltepetongo	881	20174	Ánimas Trujano	3,189
20145	San Francisco Lachigoló	1,920	20175	San Juan Bautista Atlatlahuca	1,384
20146	San Francisco Logueche	2,240	20176	San Juan Bautista Coixtlahuaca	2,863
20147	San Francisco Nuxaño	341	20177	San Juan Bautista Cuicatlán	9,181
20148	San Francisco Ozolotepec	1,835	20178	San Juan Bautista Guelache	4,912
20149	San Francisco Sola	1,321	20179	San Juan Bautista Jayacatlán	1,254
20150	San Francisco Telixtlahuaca	10,278	20180	San Juan Bautista Lo de Soto	2,140

Fuente: II Censo de Población y Vivienda 2005.

## Municipios de Oaxaca, 2005

Clave del municipio	Municipio	Población total	Clave del municipio	Municipio	Población total
20181	San Juan Bautista Suchitepec	412	20211	San Juan Ozolotepec	2,779
20182	San Juan Bautista Tlacoatzintepec	2,241	20212	San Juan Petlapa	2,717
20183	San Juan Bautista Tlachichilco	1,443	20213	San Juan Quiahije	4,154
20184	San Juan Bautista Tuxtepec	144,555	20214	San Juan Quiotepec	2,429
20185	San Juan Cacahuatpec	8,134	20215	San Juan Sayultepec	655
20186	San Juan Cieneguilla	556	20216	San Juan Tabaá	1,091
20187	San Juan Coatzóspam	2,019	20217	San Juan Tamazola	3,170
20188	San Juan Colorado	8,669	20218	San Juan Teita	511
20189	San Juan Comaltepec	2,389	20219	San Juan Teitipac	2,552
20190	San Juan Cotzocón	22,478	20220	San Juan Tepeuxila	2,914
20191	San Juan Chicomezúchil	281	20221	San Juan Teposcolula	1,344
20192	San Juan Chilateca	1,323	20222	San Juan Yaeé	1,495
20193	San Juan del Estado	2,200	20223	San Juan Yatzona	561
20194	San Juan del Río	1,227	20224	San Juan Yucuita	656
20195	San Juan Diuxi	1,280	20225	San Lorenzo	5,781
20196	San Juan Evangelista Analco	412	20226	San Lorenzo Albarradas	2,477
20197	San Juan Guelavía	2,940	20227	San Lorenzo Cacaotepec	11,559
20198	San Juan Guichicovi	27,646	20228	San Lorenzo Cuaunecuiltitla	738
20199	San Juan Ihualtepec	717	20229	San Lorenzo Texmelúcan	6,319
20200	San Juan Juquila Mixes	3,557	20230	San Lorenzo Victoria	948
20201	San Juan Juquila Vijanos	1,908	20231	San Lucas Camotlán	2,524
20202	San Juan Lachao	3,936	20232	San Lucas Ojitlán	19,871
20203	San Juan Lachigalla	3,363	20233	San Lucas Quiavini	1,769
20204	San Juan Lajarcia	674	20234	San Lucas Zoquiápam	7,384
20205	San Juan Lalana	16,335	20235	San Luis Amatlán	3,393
20206	San Juan de los Cués	2,447	20236	San Marcial Ozolotepec	1,399
20207	San Juan Mazatlán	16,138	20237	San Marcos Arteaga	2,110
20208	San Juan Mixtepec - Dto. 08 -	7,423	20238	San Martín de los Cansecos	761
20209	San Juan Mixtepec - Dto. 26 -	903	20239	San Martín Huamelúlpam	1,012
20210	San Juan Ñumí	5,796	20240	San Martín Itunyoso	2,554

Fuente: *II Censo de Población y Vivienda 2005*.

## Municipios de Oaxaca, 2005

Clave del municipio	Municipio	Población total	Clave del municipio	Municipio	Población total
20241	San Martín Lachilá	979	20271	San Miguel Mixtepec	2,387
20242	San Martín Peras	12,406	20272	San Miguel Panixtlahuaca	5,724
20243	San Martín Tilcajete	1,631	20273	San Miguel Peras	3,126
20244	San Martín Toxpalan	3,595	20274	San Miguel Piedras	1,375
20245	San Martín Zacatepec	1,199	20275	San Miguel Quetzaltepec	6,015
20246	San Mateo Cajonos	574	20276	San Miguel Santa Flor	795
20247	Capulálpam de Méndez	1,313	20277	Villa Sola de Vega	11,884
20248	San Mateo del Mar	12,667	20278	San Miguel Soyaltepec	34,842
20249	San Mateo Yoloxochitlán	3,294	20279	San Miguel Suchixtepec	2,694
20250	San Mateo Etlatongo	1,085	20280	Villa Talea de Castro	2,237
20251	San Mateo Nejápam	1,127	20281	San Miguel Tecomatlán	219
20252	San Mateo Peñasco	1,732	20282	San Miguel Tenango	684
20253	San Mateo Piñas	2,647	20283	San Miguel Tequixtepec	964
20254	San Mateo Río Hondo	2,806	20284	San Miguel Tilquiápam	3,442
20255	San Mateo Sindihui	1,871	20285	San Miguel Tlacamama	3,074
20256	San Mateo Tlapiltepec	226	20286	San Miguel Tlacotepec	3,307
20257	San Melchor Betaza	919	20287	San Miguel Tulancingo	336
20258	San Miguel Achiotla	799	20288	San Miguel Yotao	632
20259	San Miguel Ahuehuetitlán	2,226	20289	San Nicolás	1,037
20260	San Miguel Aloápam	2,637	20290	San Nicolás Hidalgo	936
20261	San Miguel Amatitlán	5,938	20291	San Pablo Coatlán	3,876
20262	San Miguel Amatlán	1,012	20292	San Pablo Cuatro Venados	1,267
20263	San Miguel Coatlán	2,808	20293	San Pablo Etla	12,212
20264	San Miguel Chicahua	2,035	20294	San Pablo Huitzo	5,928
20265	San Miguel Chimalapa	6,541	20295	San Pablo Huixtepec	8,216
20266	San Miguel del Puerto	7,510	20296	San Pablo Macuilianguis	956
20267	San Miguel del Río	275	20297	San Pablo Tljaltepec	2,529
20268	San Miguel Ejutla	778	20298	San Pablo Villa de Mitla	11,219
20269	San Miguel el Grande	3,086	20299	San Pablo Yaganiza	1,000
20270	San Miguel Huautla	1,237	20300	San Pedro Amuzgos	5,473

Fuente: II Censo de Población y Vivienda 2005.

## Municipios de Oaxaca, 2005

Clave del municipio	Municipio	Población total	Clave del municipio	Municipio	Población total
20301	San Pedro Apóstol	1,511	20331	San Pedro Tidaá	646
20302	San Pedro Atoyac	3,464	20332	San Pedro Topiltepec	372
20303	San Pedro Cajonos	989	20333	San Pedro Totolapa	2,644
20304	San Pedro Coxcaltepec Cántaros	877	20334	Villa de Tututepec de Melchor Ocam	40,767
20305	San Pedro Comitancillo	3,858	20335	San Pedro Yaneri	943
20306	San Pedro el Alto	3,949	20336	San Pedro Yólox	2,758
20307	San Pedro Huamelula	8,834	20337	San Pedro y San Pablo Ayutla	4,319
20308	San Pedro Huilotepec	2,671	20338	Villa de Etla	7,637
20309	San Pedro Ixcatlán	10,931	20339	San Pedro y San Pablo Teposcolula	3,664
20310	San Pedro Ixtlahuaca	5,321	20340	San Pedro y San Pablo Tequixtepec	1,731
20311	San Pedro Jaltepetongo	271	20341	San Pedro Yucunama	244
20312	San Pedro Jicayán	10,252	20342	San Raymundo Jalpan	1,788
20313	San Pedro Jocotipac	821	20343	San Sebastián Abasolo	1,514
20314	San Pedro Juchatengo	1,618	20344	San Sebastián Coatlán	2,509
20315	San Pedro Mártir	1,781	20345	San Sebastián Ixcapa	3,364
20316	San Pedro Mártir Quiéchapa	722	20346	San Sebastián Nicananduta	1,412
20317	San Pedro Mártir Yucuxaco	1,360	20347	San Sebastián Río Hondo	3,069
20318	San Pedro Mixtepec - Dto. 22 -	33,682	20348	San Sebastián Tecomaxtlahuaca	6,916
20319	San Pedro Mixtepec - Dto. 26 -	1,066	20349	San Sebastián Teitipac	1,962
20320	San Pedro Molinos	737	20350	San Sebastián Tutla	15,922
20321	San Pedro Nopala	834	20351	San Simón Almolongas	1,847
20322	San Pedro Ocopetatlillo	897	20352	San Simón Zahuatlán	2,481
20323	San Pedro Ocotepéc	2,171	20353	Santa Ana	1,697
20324	San Pedro Pochutla	38,798	20354	Santa Ana Ateixtlahuaca	572
20325	San Pedro Quiatoni	9,824	20355	Santa Ana Cuauhtémoc	783
20326	San Pedro Sochiápam	4,603	20356	Santa Ana del Valle	1,996
20327	San Pedro Tapanatepec	13,647	20357	Santa Ana Tavela	1,012
20328	San Pedro Taviche	1,076	20358	Santa Ana Tlapacoyan	1,687
20329	San Pedro Teozacoalco	1,298	20359	Santa Ana Yareni	940
20330	San Pedro Teutila	4,139	20360	Santa Ana Zegache	3,196

Fuente: II Censo de Población y Vivienda 2005.

## Municipios de Oaxaca, 2005

Clave del municipio	Municipio	Población total	Clave del municipio	Municipio	Población total
20361	Santa Catalina Quierí	992	20391	Santa Lucía Miahuatlán	3,023
20362	Santa Catarina Cuixtla	1,291	20392	Santa Lucía Monteverde	6,397
20363	Santa Catarina Ixtepeji	2,480	20393	Santa Lucía Ocotlán	3,580
20364	Santa Catarina Juquila	14,380	20394	Santa María Alotepec	2,526
20365	Santa Catarina Lachatao	1,097	20395	Santa María Apazco	1,629
20366	Santa Catarina Loxicha	4,163	20396	Santa María la Asunción	3,223
20367	Santa Catarina Mechoacán	4,409	20397	Heroica Ciudad de Tlaxiaco	34,587
20368	Santa Catarina Minas	1,698	20398	Ayoquezco de Aldama	4,385
20369	Santa Catarina Quiané	1,571	20399	Santa María Atzompa	19,876
20370	Santa Catarina Tayata	596	20400	Santa María Camotlán	1,333
20371	Santa Catarina Ticuá	919	20401	Santa María Colotepec	19,223
20372	Santa Catarina Yosonotú	1,864	20402	Santa María Cortijo	983
20373	Santa Catarina Zapouquila	407	20403	Santa María Coyotepec	2,070
20374	Santa Cruz Acatepec	1,301	20404	Santa María Chachoápam	750
20375	Santa Cruz Amilpas	8,804	20405	Villa de Chilapa de Díaz	1,687
20376	Santa Cruz de Bravo	379	20406	Santa María Chilchotla	20,577
20377	Santa Cruz Itundujia	10,386	20407	Santa María Chimalapa	8,643
20378	Santa Cruz Mixtepec	2,984	20408	Santa María del Rosario	441
20379	Santa Cruz Nundaco	2,692	20409	Santa María del Tule	8,259
20380	Santa Cruz Papalutla	1,910	20410	Santa María Ecatepec	3,635
20381	Santa Cruz Tacache de Mina	2,483	20411	Santa María Guelacé	710
20382	Santa Cruz Tacahua	1,141	20412	Santa María Guienagati	2,911
20383	Santa Cruz Tayata	541	20413	Santa María Huatulco	33,194
20384	Santa Cruz Xitla	3,933	20414	Santa María Huazolotitlán	10,239
20385	Santa Cruz Xoxocotlán	65,873	20415	Santa María Ipalapa	4,253
20386	Santa Cruz Zenzontepec	16,773	20416	Santa María Ixcatlán	573
20387	Santa Gertrudis	2,661	20417	Santa María Jacatepec	8,936
20388	Santa Inés del Monte	2,275	20418	Santa María Jalapa del Marqués	11,123
20389	Santa Inés Yatzeche	975	20419	Santa María Jaltianguis	569
20390	Santa Lucía del Camino	45,725	20420	Santa María Lachixío	1,454

Fuente: *II Censo de Población y Vivienda 2005*.



## Municipios de Oaxaca, 2005

Clave del municipio	Municipio	Población total	Clave del municipio	Municipio	Población total
20421	Santa María Mixtequilla	4,239	20451	Santiago Apoala	815
20422	Santa María Nativitas	607	20452	Santiago Apóstol	3,825
20423	Santa María Nduayaco	568	20453	Santiago Astata	3,642
20424	Santa María Ozolotepec	4,023	20454	Santiago Atitlán	3,187
20425	Santa María Pápalo	2,087	20455	Santiago Ayuquillilla	2,261
20426	Santa María Peñoles	7,640	20456	Santiago Cacaloxtepec	1,496
20427	Santa María Petapa	13,867	20457	Santiago Camotlán	3,089
20428	Santa María Quiegolani	1,537	20458	Santiago Comaltepec	1,386
20429	Santa María Sola	1,490	20459	Santiago Chazumba	4,209
20430	Santa María Tataltepec	303	20460	Santiago Choápam	4,979
20431	Santa María Tecomavaca	1,683	20461	Santiago del Río	543
20432	Santa María Temaxcalapa	924	20462	Santiago Huajolotitlán	4,014
20433	Santa María Temaxcaltepec	2,628	20463	Santiago Huaucilla	607
20434	Santa María Teopoxco	4,436	20464	Santiago Ihuitlán Plumas	419
20435	Santa María Tepantlali	2,315	20465	Santiago Ixcuintepec	1,441
20436	Santa María Texcatitlán	911	20466	Santiago Ixtayutla	11,542
20437	Santa María Tlahuitoltepec	9,000	20467	Santiago Jamiltepec	17,206
20438	Santa María Tlaxiactac	1,568	20468	Santiago Jocotepec	12,423
20439	Santa María Tonameca	21,223	20469	Santiago Juxtlahuaca	33,401
20440	Santa María Totolapilla	878	20470	Santiago Lachiguiri	4,361
20441	Santa María Xadani	7,283	20471	Santiago Lalopa	414
20442	Santa María Yalina	292	20472	Santiago Laollaga	2,716
20443	Santa María Yavesía	409	20473	Santiago Laxopa	1,282
20444	Santa María Yolotepec	431	20474	Santiago Llano Grande	3,021
20445	Santa María Yosoyúa	1,284	20475	Santiago Matatlán	9,198
20446	Santa María Yucuhiti	6,496	20476	Santiago Miltepec	265
20447	Santa María Zacatepec	13,734	20477	Santiago Minas	1,504
20448	Santa María Zaniza	1,818	20478	Santiago Nacaltepec	1,967
20449	Santa María Zoquitlán	3,163	20479	Santiago Nejapilla	195
20450	Santiago Amoltepec	11,113	20480	Santiago Nundiche	869

Fuente: II Censo de Población y Vivienda 2005.

## Municipios de Oaxaca, 2005

Clave del municipio	Municipio	Población total	Clave del municipio	Municipio	Población total
20481	Santiago Nuyoó	2,173	20511	Santo Domingo Nuxaá	3,253
20482	Santiago Pinotepa Nacional	44,441	20512	Santo Domingo Ozolotepec	962
20483	Santiago Suchilquitongo	8,518	20513	Santo Domingo Petapa	7,583
20484	Santiago Tamazola	3,950	20514	Santo Domingo Roayaga	863
20485	Santiago Tapextla	2,810	20515	Santo Domingo Tehuantepec	57,163
20486	Villa Tejúpam de la Unión	2,177	20516	Santo Domingo Teojomulco	3,992
20487	Santiago Tenango	1,782	20517	Santo Domingo Tepuxtepec	3,714
20488	Santiago Tepetlapa	116	20518	Santo Domingo Tlatayápam	146
20489	Santiago Tetepec	4,708	20519	Santo Domingo Tomaltepec	2,303
20490	Santiago Texcalcingo	2,781	20520	Santo Domingo Tonalá	6,535
20491	Santiago Textitlán	3,929	20521	Santo Domingo Tonaltepec	291
20492	Santiago Tilantongo	3,348	20522	Santo Domingo Xagacía	928
20493	Santiago Tillo	472	20523	Santo Domingo Yanhuitlán	1,472
20494	Santiago Tlazoyaltepec	4,357	20524	Santo Domingo Yodohino	441
20495	Santiago Xanica	2,829	20525	Santo Domingo Zanatepec	10,716
20496	Santiago Xiacuí	1,681	20526	Santos Reyes Nopala	14,504
20497	Santiago Yaitepec	3,665	20527	Santos Reyes Pápalo	2,647
20498	Santiago Yaveo	5,503	20528	Santos Reyes Tepejillo	1,125
20499	Santiago Yolomécatl	1,912	20529	Santos Reyes Yucuná	1,322
20500	Santiago Yosondúa	7,197	20530	Santo Tomás Jalieza	2,885
20501	Santiago Yucuyachi	742	20531	Santo Tomás Mazaltepec	1,878
20502	Santiago Zacatepec	4,871	20532	Santo Tomás Ocotepec	3,789
20503	Santiago Zochila	440	20533	Santo Tomás Tamazulapan	1,853
20504	Nuevo Zoquiápam	1,486	20534	San Vicente Coatlán	3,378
20505	Santo Domingo Ingenio	7,299	20535	San Vicente Lachixío	3,154
20506	Santo Domingo Albarradas	747	20536	San Vicente Nuñú	469
20507	Santo Domingo Armenta	3,022	20537	Silacayoápam	6,486
20508	Santo Domingo Chihuitán	1,383	20538	Sitio de Xitlapehua	705
20509	Santo Domingo de Morelos	8,751	20539	Soledad Etlá	4,187
20510	Santo Domingo Ixcatlán	1,582	20540	Villa de Tamazulápam del Progreso	6,638

Fuente: II Censo de Población y Vivienda 2005.

## Municipios de Oaxaca

### Municipios de Oaxaca, 2005

Clave del municipio	Municipio	Población total
20541	Tanetze de Zaragoza	1,581
20542	Taniche	739
20543	Tataltepec de Valdés	5,377
20544	Teococuilco de Marcos Pérez	1,237
20545	Teotitlán de Flores Magón	8,675
20546	Teotitlán del Valle	5,601
20547	Teotongo	937
20548	Tepelmeme Villa de Morelos	1,455
20549	Tezoatlán de Segura y Luna	11,020
20550	San Jerónimo Tlacoahuaya	4,679
20551	Tlacolula de Matamoros	16,510
20552	Tlacotepec Plumas	468
20553	Tlalixtac de Cabrera	8,378
20554	Totontepec Villa de Morelos	4,780
20555	Trinidad Zaachila	2,809
20556	La Trinidad Vista Hermosa	235
20557	Unión Hidalgo	12,983
20558	Valerio Trujano	1,502
20559	San Juan Bautista Valle Nacional	21,189
20560	Villa Díaz Ordaz	5,859
20561	Yaxe	2,442
20562	Magdalena Yodocono de Porfirio Día	1,195
20563	Yogana	1,160
20564	Yutanduchi de Guerrero	1,175
20565	Villa de Zaachila	28,003
20566	Zapotitlán del Río	3,252
20567	Zapotitlán Lagunas	3,098
20568	Zapotitlán Palmas	1,373
20569	Santa Inés de Zaragoza	1,649
20570	Zimatlán de Álvarez	18,370

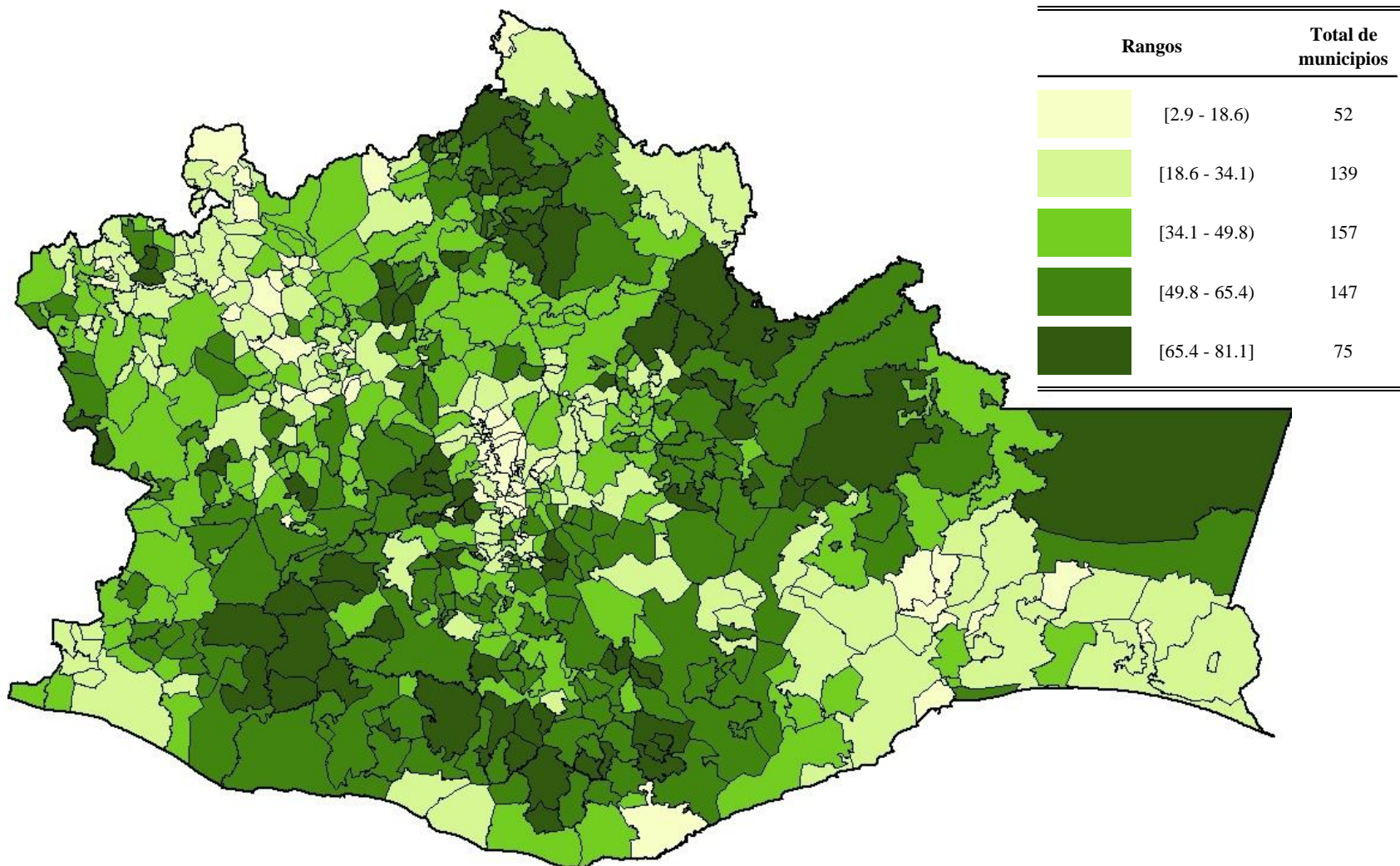
Fuente: II Censo de Población y Vivienda 2005 .

# Pobreza por ingresos

## Oaxaca

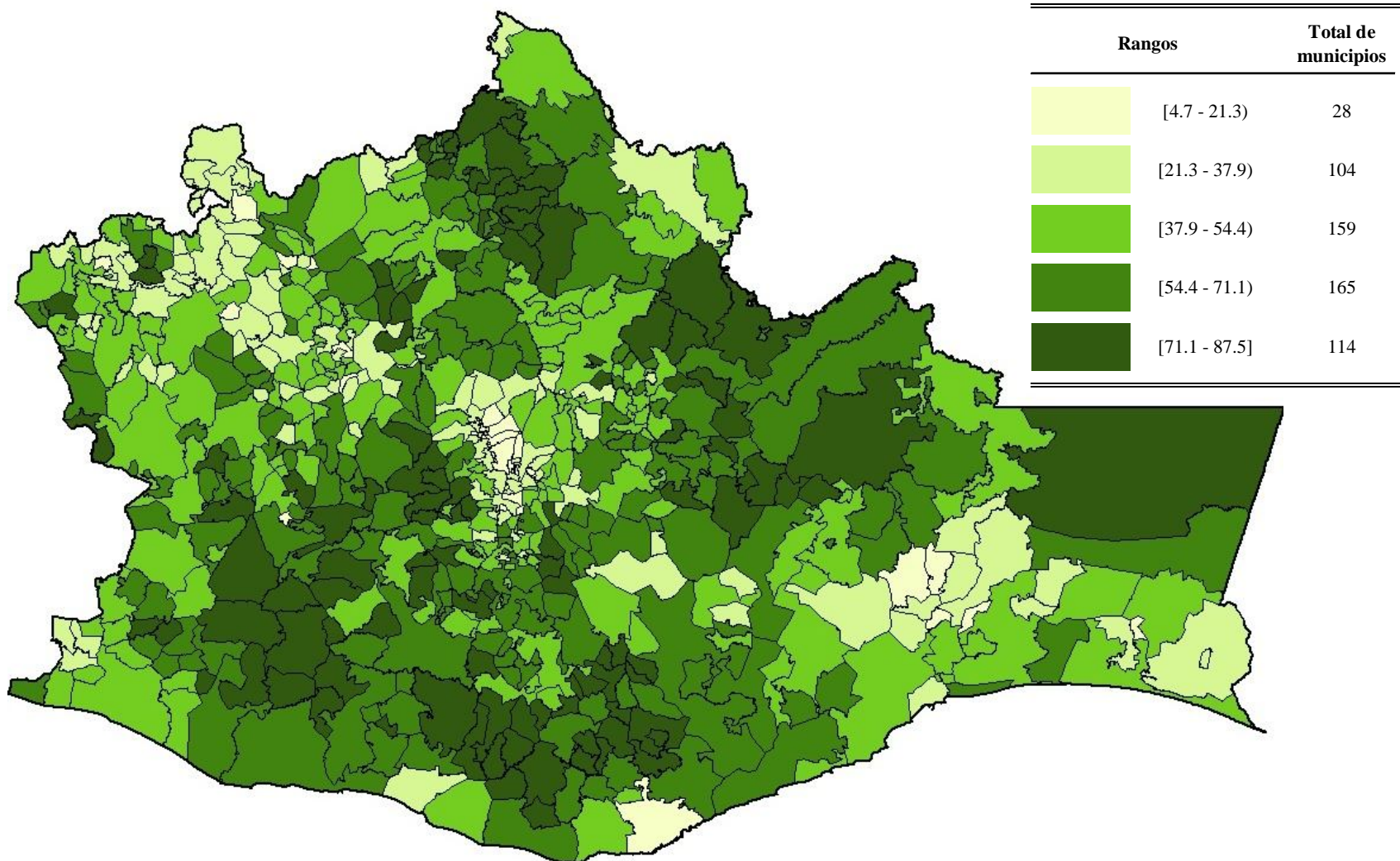
A solid green horizontal bar spanning the width of the page near the bottom.

## Porcentaje de población en situación de pobreza alimentaria a nivel municipal, 2005

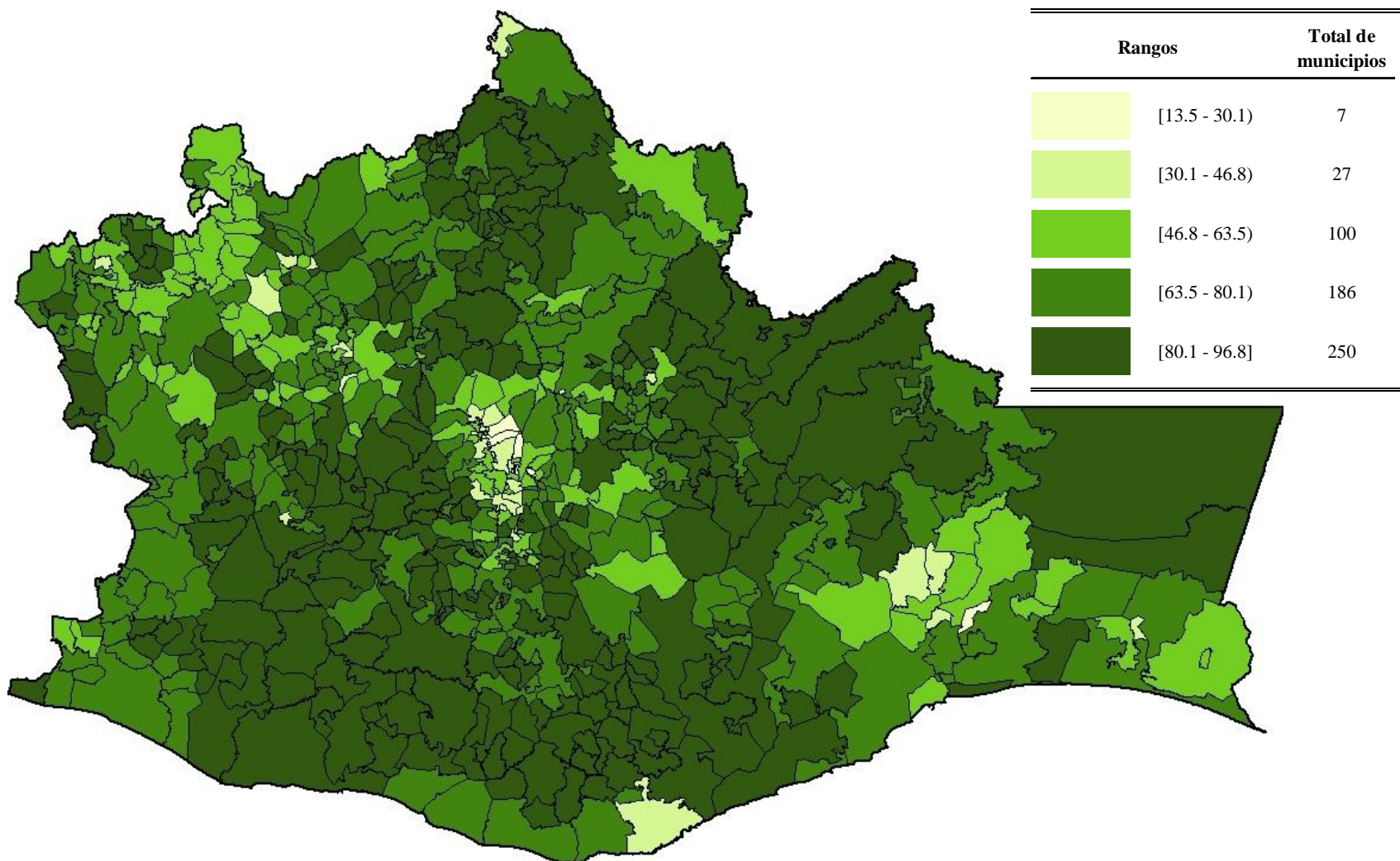




## Porcentaje de población en situación de pobreza de capacidades a nivel municipal, 2005



## Porcentaje de población en situación de pobreza de patrimonio a nivel municipal, 2005



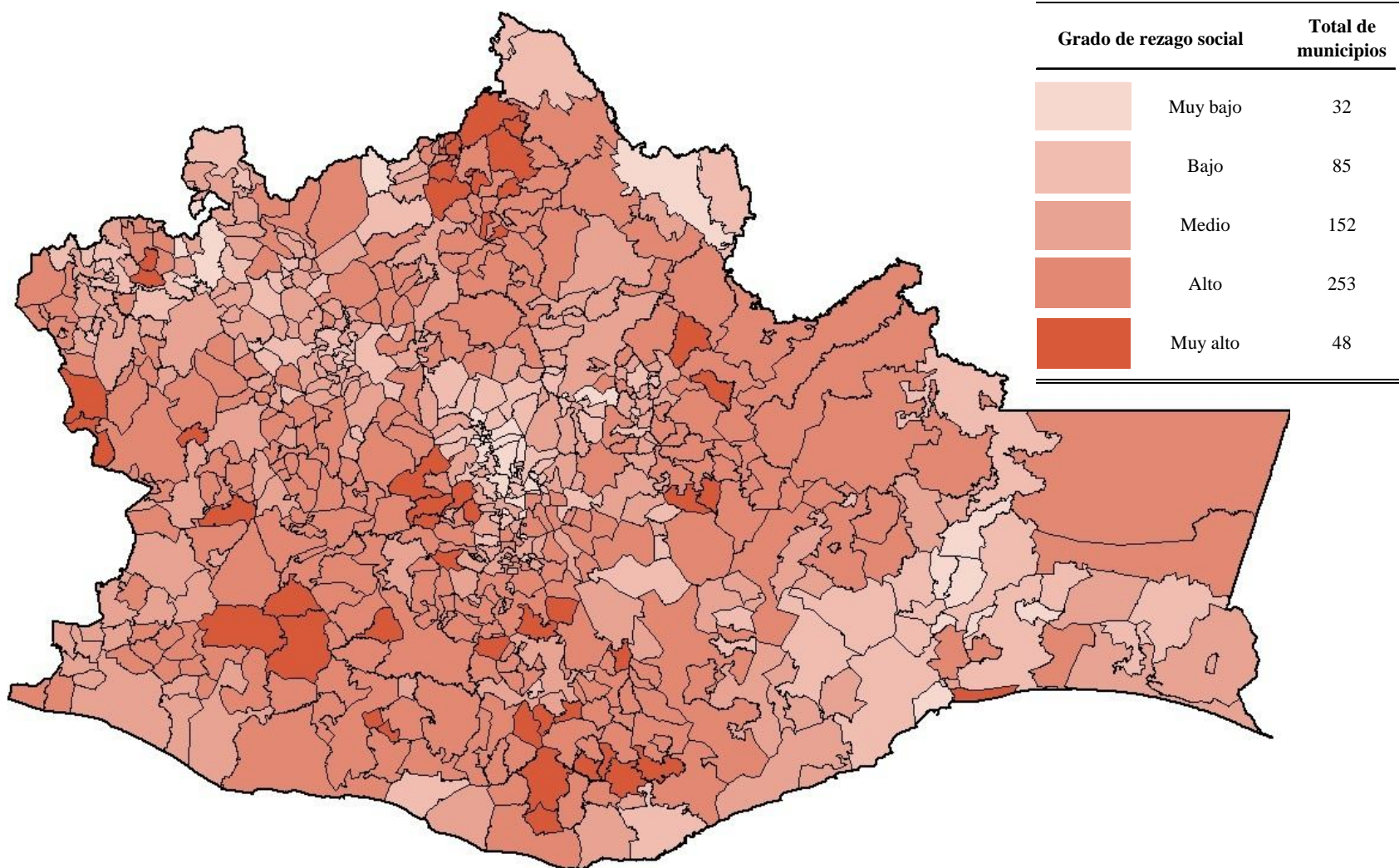
# Pobreza por rezago social

## Oaxaca

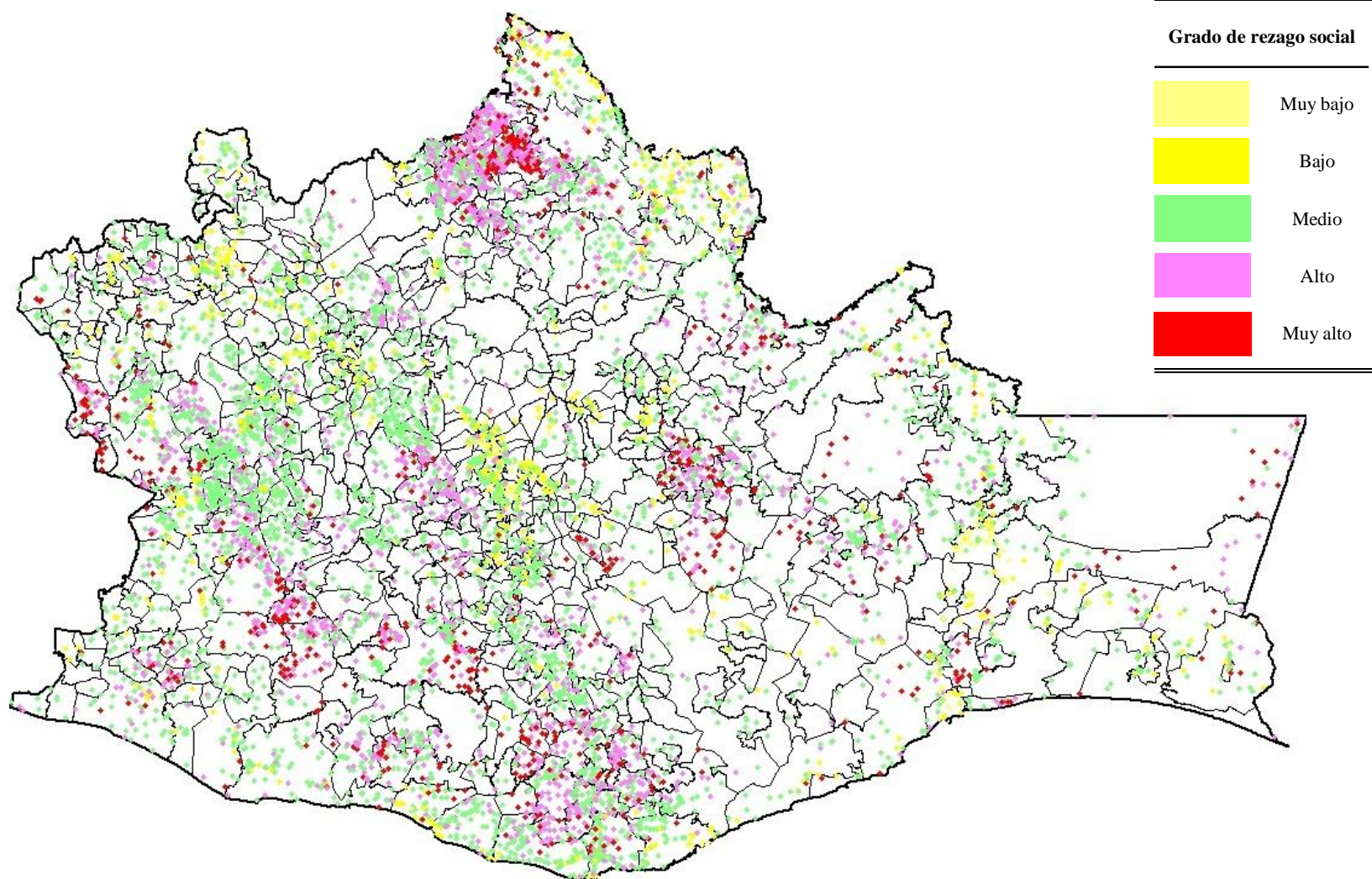
A solid green horizontal bar spanning the width of the page at the bottom.



## Grado de rezago social a nivel municipal, 2005



## Grado de rezago social a nivel localidad, 2005



### Distribución municipal de Oaxaca entre la incidencia de pobreza alimentaria y el grado de rezago social

		Grado de rezago social					Total
		Muy bajo	Bajo	Medio	Alto	Muy alto	
<b>Incidencia de la pobreza alimentaria<sup>/1</sup></b>	De 0 a 20	27	29	14	3	0	73
	De 21 a 40	5	55	104	25	0	189
	De 41 a 60	0	1	34	146	10	191
	De 61 a 80	0	0	0	79	37	116
	De 81 a 100	0	0	0	0	1	1
	<b>Total</b>	32	85	152	253	48	570

<sup>/1</sup> La información está presentada en porcentaje.

Fuente: Grado de rezago social, estimaciones del CONEVAL con base en el *II Censo de Población y Vivienda 2005*

Incidencia de pobreza alimentaria, estimaciones del CONEVAL



### Distribución municipal de Oaxaca entre la incidencia de pobreza de capacidades y el grado de rezago social

		Grado de rezago social					Total
		Muy bajo	Bajo	Medio	Alto	Muy alto	
<b>Incidencia de pobreza de capacidades<sup>1</sup></b>	De 0 a 20	15	7	3	2	0	27
	De 21 a 40	17	62	48	6	0	133
	De 41 a 60	0	16	92	84	1	193
	De 61 a 80	0	0	9	156	39	204
	De 81 a 100	0	0	0	5	8	13
	<b>Total</b>	32	85	152	253	48	570

<sup>1</sup> La información está presentada en porcentaje.

Fuente: Grado de rezago social, estimaciones del CONEVAL con base en el *II Censo de Población y Vivienda 2005*

Incidencia de pobreza de capacidades, estimaciones del CONEVAL

### Distribución municipal de Oaxaca entre la incidencia de pobreza de patrimonio y el grado de rezago social

		Grado de rezago social					Total
		Muy bajo	Bajo	Medio	Alto	Muy alto	
<b>Incidencia de pobreza de patrimonio<sup>1</sup></b>	De 0 a 20	2	0	0	0	0	2
	De 21 a 40	12	5	1	1	0	19
	De 41 a 60	17	46	25	5	0	93
	De 61 a 80	1	34	110	71	3	219
	De 81 a 100	0	0	16	176	45	237
	<b>Total</b>	32	85	152	253	48	570

<sup>1</sup> La información está presentada en porcentaje.

Fuente: Grado de rezago social, estimaciones del CONEVAL con base en el *II Censo de Población y Vivienda 2005*

Incidencia de pobreza de patrimonio, estimaciones del CONEVAL