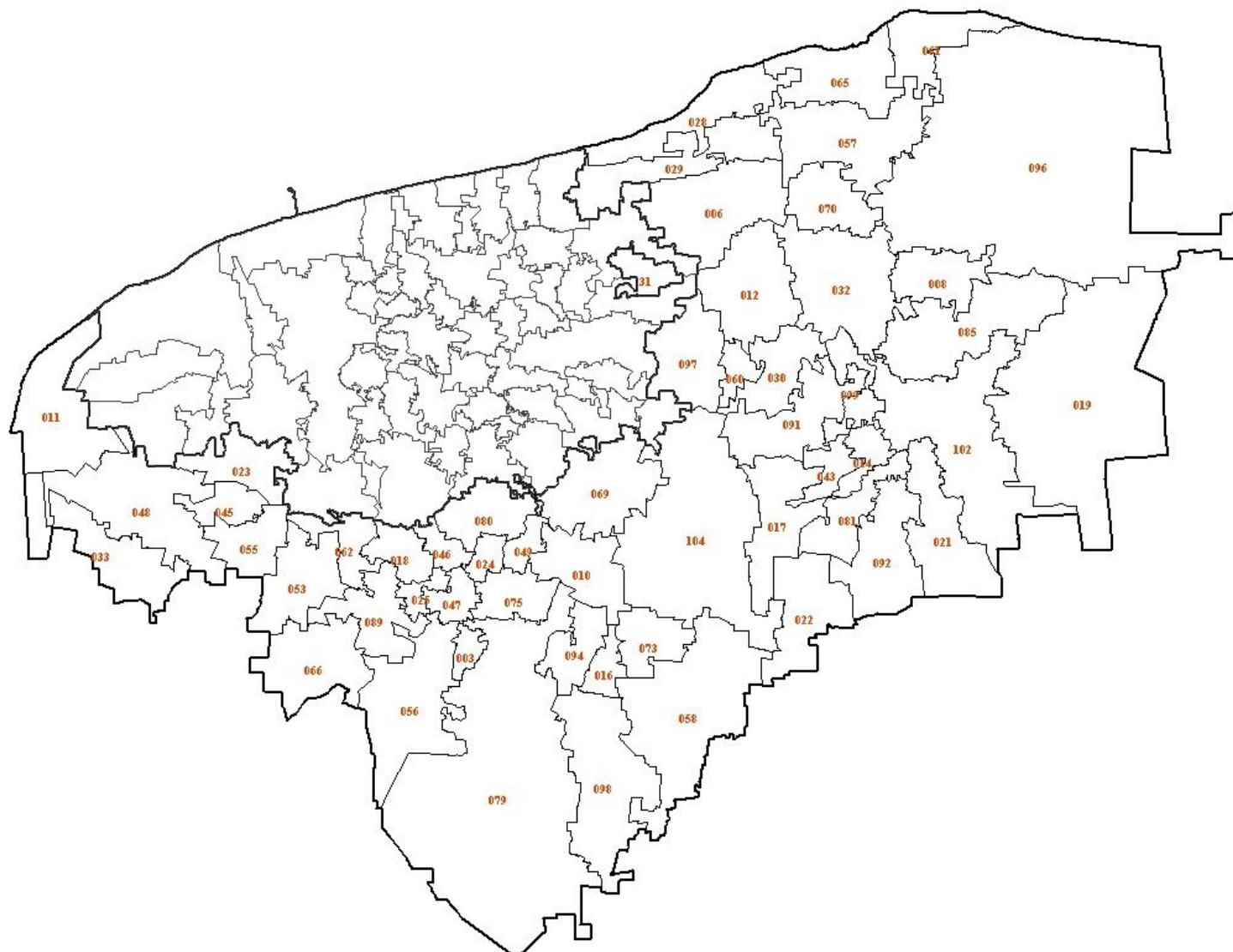


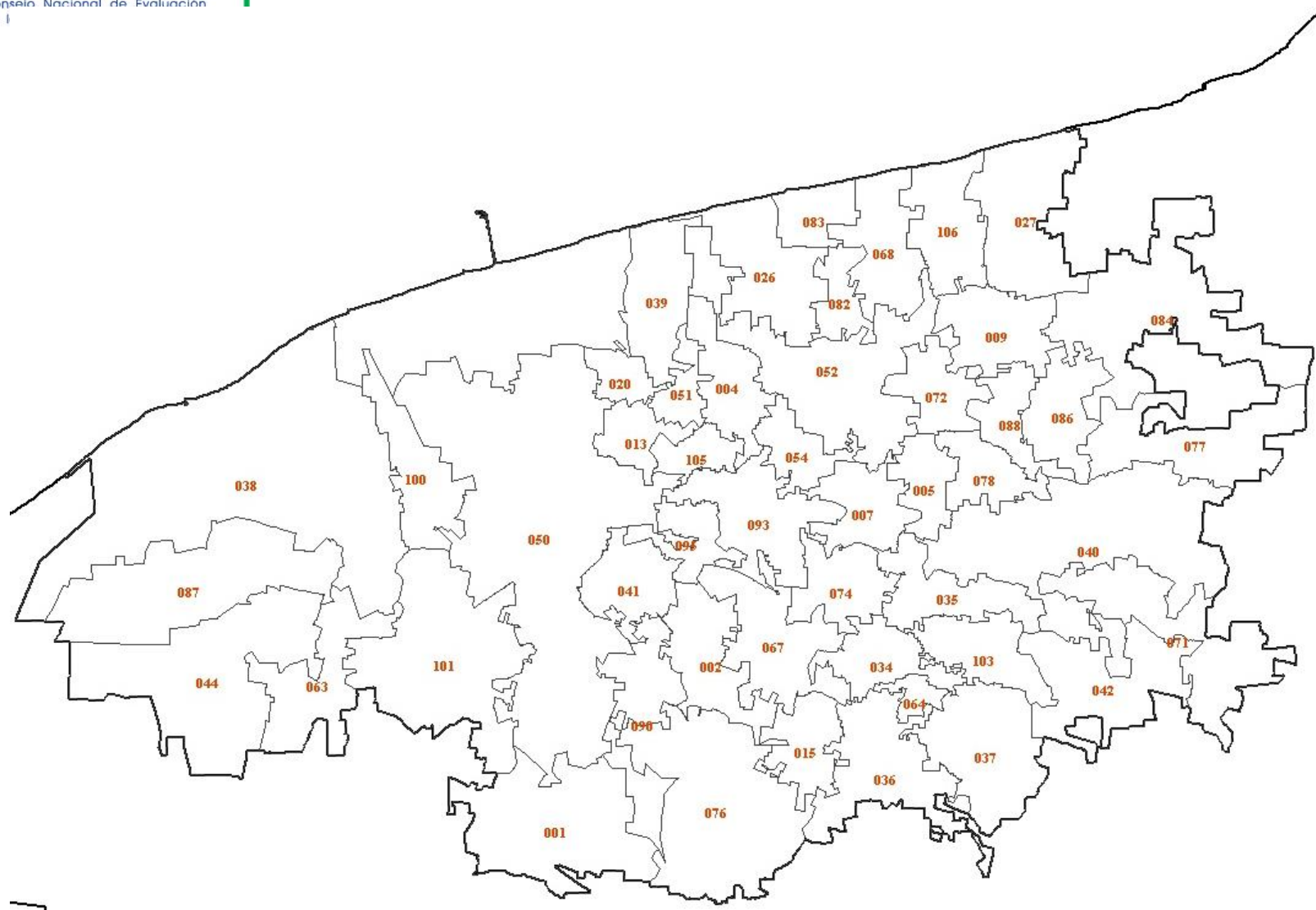
Mapas de pobreza y Rezago Social 2005

Yucatán

Índice

1. Municipios
2. Pobreza por ingresos 2005
 - Nivel municipal
 - Pobreza alimentaria
 - Pobreza de capacidades
 - Pobreza de patrimonio
3. Pobreza por rezago social
 - Nivel municipal
 - Nivel localidad
4. Distribución de municipios entre incidencia de pobreza y grado de rezago social





Municipios de Yucatán

Municipios de Yucatán, 2005

Clave del municipio	Municipio	Población total	Clave del municipio	Municipio	Población total
31001	Abalá	5,976	31028	Dzilam de Bravo	2,248
31002	Acanceh	14,312	31029	Dzilam González	5,841
31003	Akil	9,765	31030	Dzitás	3,443
31004	Baca	5,357	31031	Dzoncauich	2,782
31005	Bokobá	1,958	31032	Espita	14,432
31006	Buctzotz	8,379	31033	Halachó	18,125
31007	Cacalchén	6,399	31034	Hocabá	5,824
31008	Calotmul	3,839	31035	Hoctún	5,586
31009	Cansahcab	4,738	31036	Homún	6,951
31010	Cantamayec	2,283	31037	Huhí	4,497
31011	Celestún	6,269	31038	Hunucmá	28,100
31012	Cenotillo	3,540	31039	Ixil	3,598
31013	Conkal	8,495	31040	Izamal	24,334
31014	Cuncunul	1,503	31041	Kanasín	51,774
31015	Cuzamá	4,800	31042	Kantunil	5,362
31016	Chacsinkín	2,577	31043	Kaua	2,556
31017	Chankom	4,340	31044	Kinchil	5,964
31018	Chapab	2,922	31045	Kopomá	2,217
31019	Chemax	30,023	31046	Mama	2,697
31020	Chicxulub Pueblo	3,848	31047	Maní	4,867
31021	Chichimilá	7,439	31048	Maxcanú	20,830
31022	Chikindzonot	4,045	31049	Mayapán	2,972
31023	Chocholá	4,339	31050	Mérida	781,146
31024	Chumayel	2,937	31051	Mocochá	2,915
31025	Dzán	4,587	31052	Motul	31,547
31026	Dzemul	3,263	31053	Muna	11,763
31027	Dzidzantún	8,165	31054	Muxupip	2,627

Fuente: II Censo de Población y Vivienda 2005.

Municipios de Yucatán, 2005

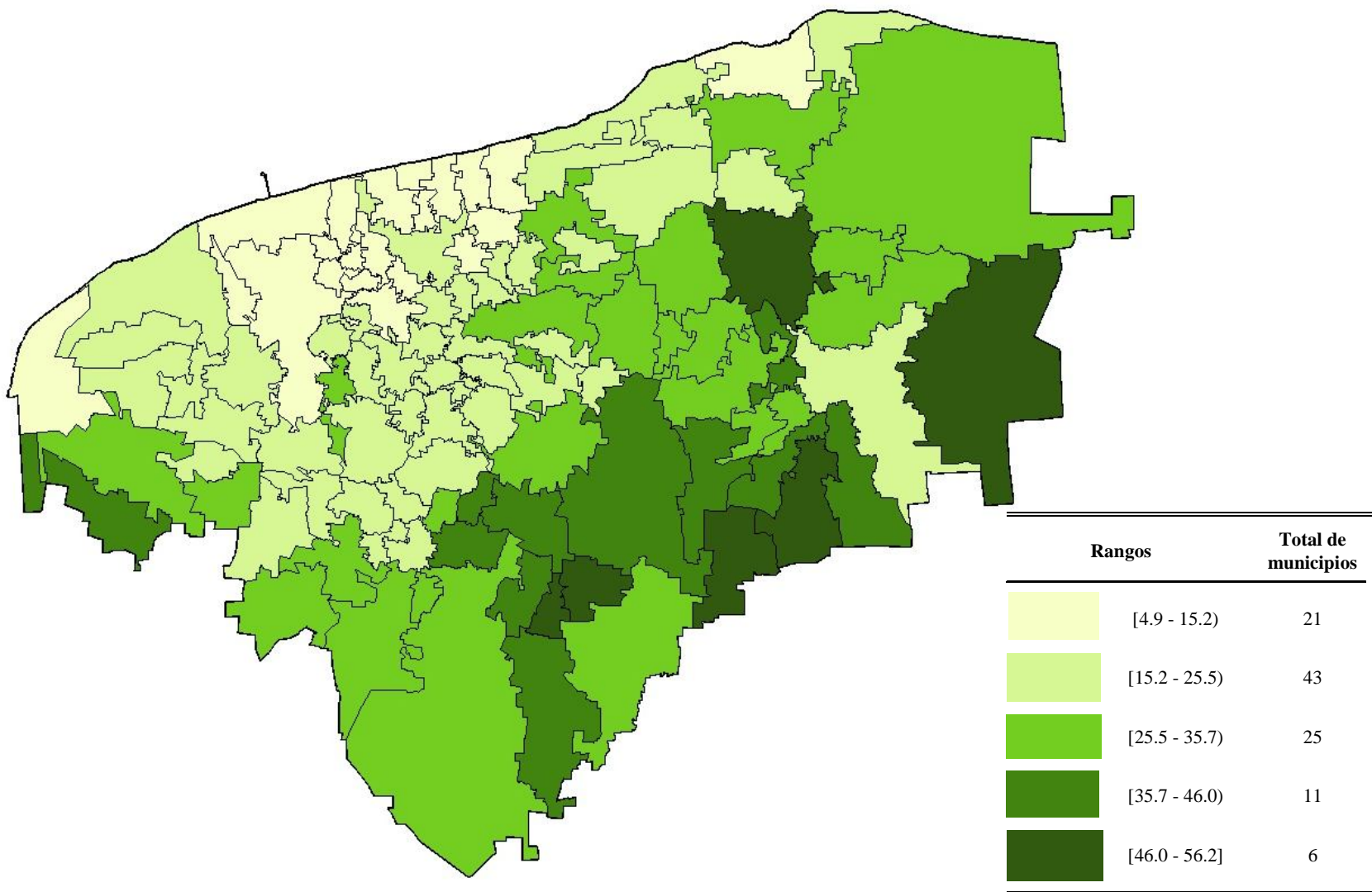
Clave del municipio	Municipio	Población total	Clave del municipio	Municipio	Población total
31055	Opichén	5,619	31081	Tekom	2,933
31056	Oxkutzcab	27,084	31082	Telchac Pueblo	3,404
31057	Panabá	7,543	31083	Telchac Puerto	1,626
31058	Peto	22,386	31084	Temax	6,764
31059	Progreso	49,454	31085	Temozón	14,008
31060	Quintana Roo	965	31086	Tepakán	2,091
31061	Río Lagartos	3,272	31087	Tetiz	4,468
31062	Sacalum	4,272	31088	Teya	1,968
31063	Samahil	4,764	31089	Ticul	35,621
31064	Sanahcat	1,526	31090	Timucuy	6,351
31065	San Felipe	1,838	31091	Tinum	9,960
31066	Santa Elena	3,617	31092	Tixcacalcupul	6,173
31067	Seyé	8,997	31093	Tixkokob	16,151
31068	Sinanché	2,972	31094	Tixmehuac	4,329
31069	Sotuta	8,081	31095	Tixpéhual	5,001
31070	Sucilá	3,714	31096	Tizimín	69,553
31071	Sudzal	1,560	31097	Tunkás	3,421
31072	Suma	1,768	31098	Tzacacab	13,564
31073	Tahdziú	3,891	31099	Uayma	2,997
31074	Tahmek	3,501	31100	Ucú	3,057
31075	Teabo	5,602	31101	Umán	53,268
31076	Tecoh	15,438	31102	Valladolid	68,863
31077	Tekal de Venegas	2,464	31103	Xocchel	2,935
31078	Tekantó	3,780	31104	Yaxcabá	13,909
31079	Tekax	37,454	31105	Yaxkukul	2,656
31080	Tekit	9,163	31106	Yobaín	2,056

Fuente: II Censo de Población y Vivienda 2005.

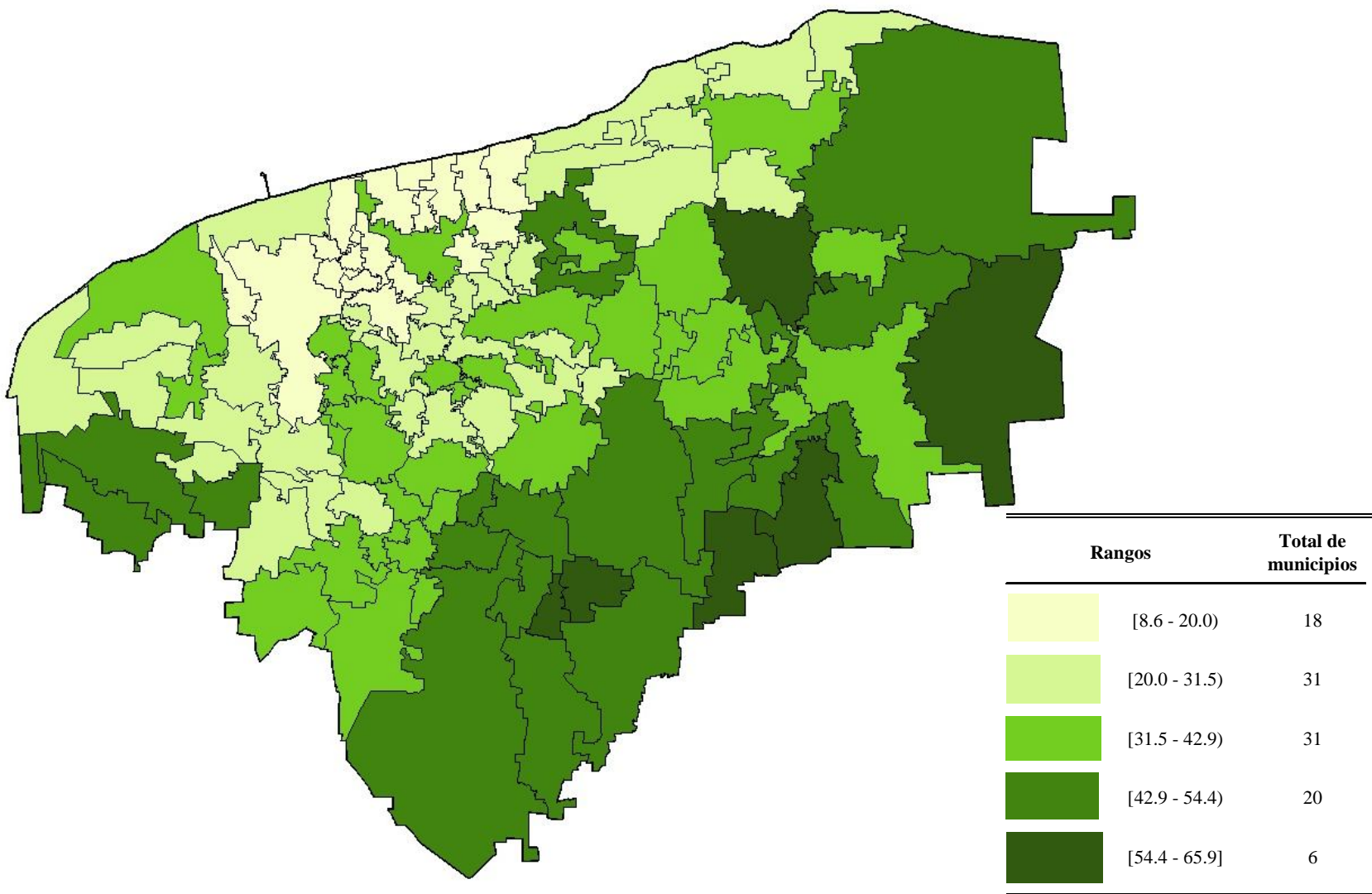
Pobreza por ingresos

Yucatán

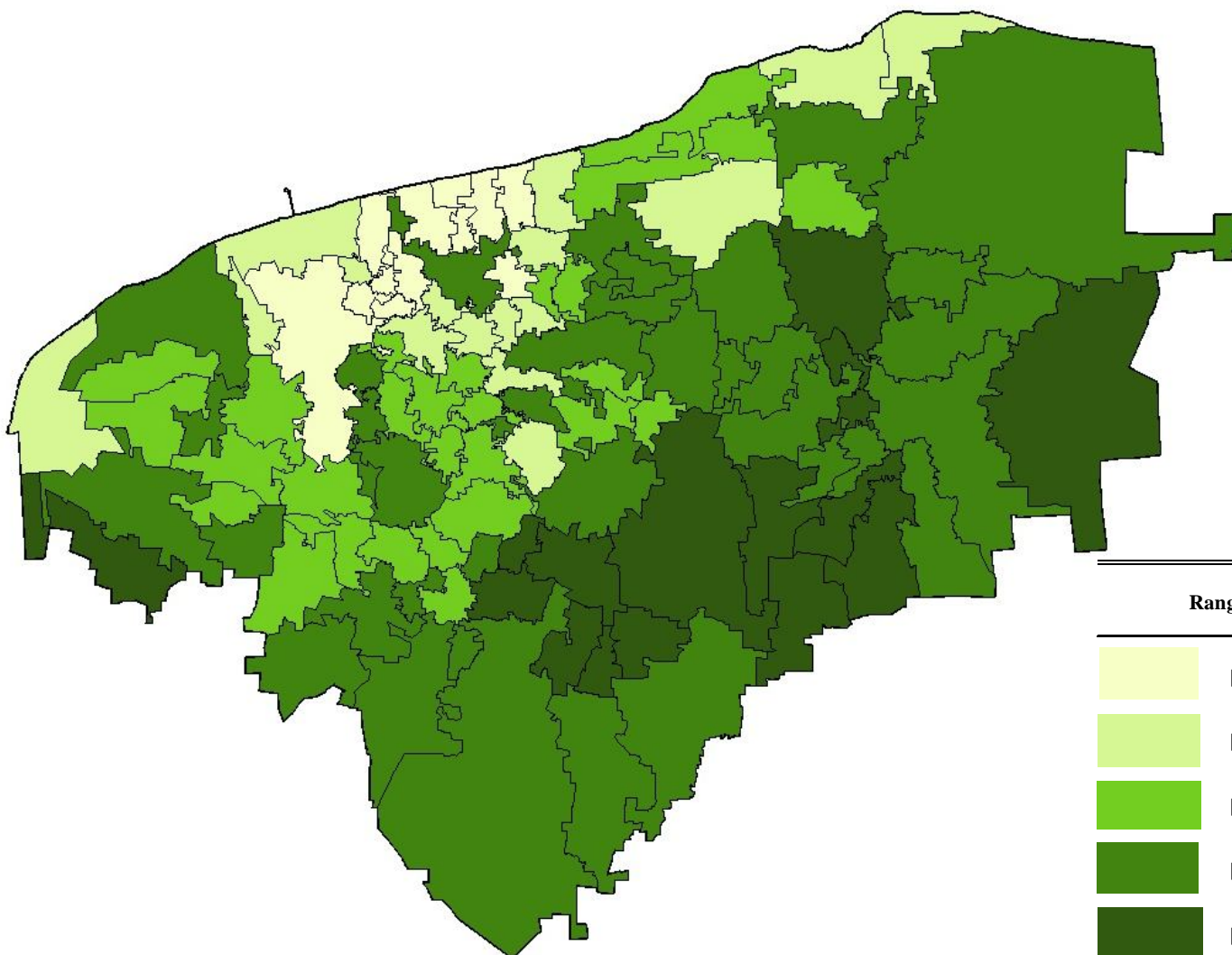
Porcentaje de población en situación de pobreza alimentaria a nivel municipal, 2005



Porcentaje de población en situación de pobreza de capacidades a nivel municipal, 2005



Porcentaje de población en situación de pobreza de patrimonio a nivel municipal, 2005

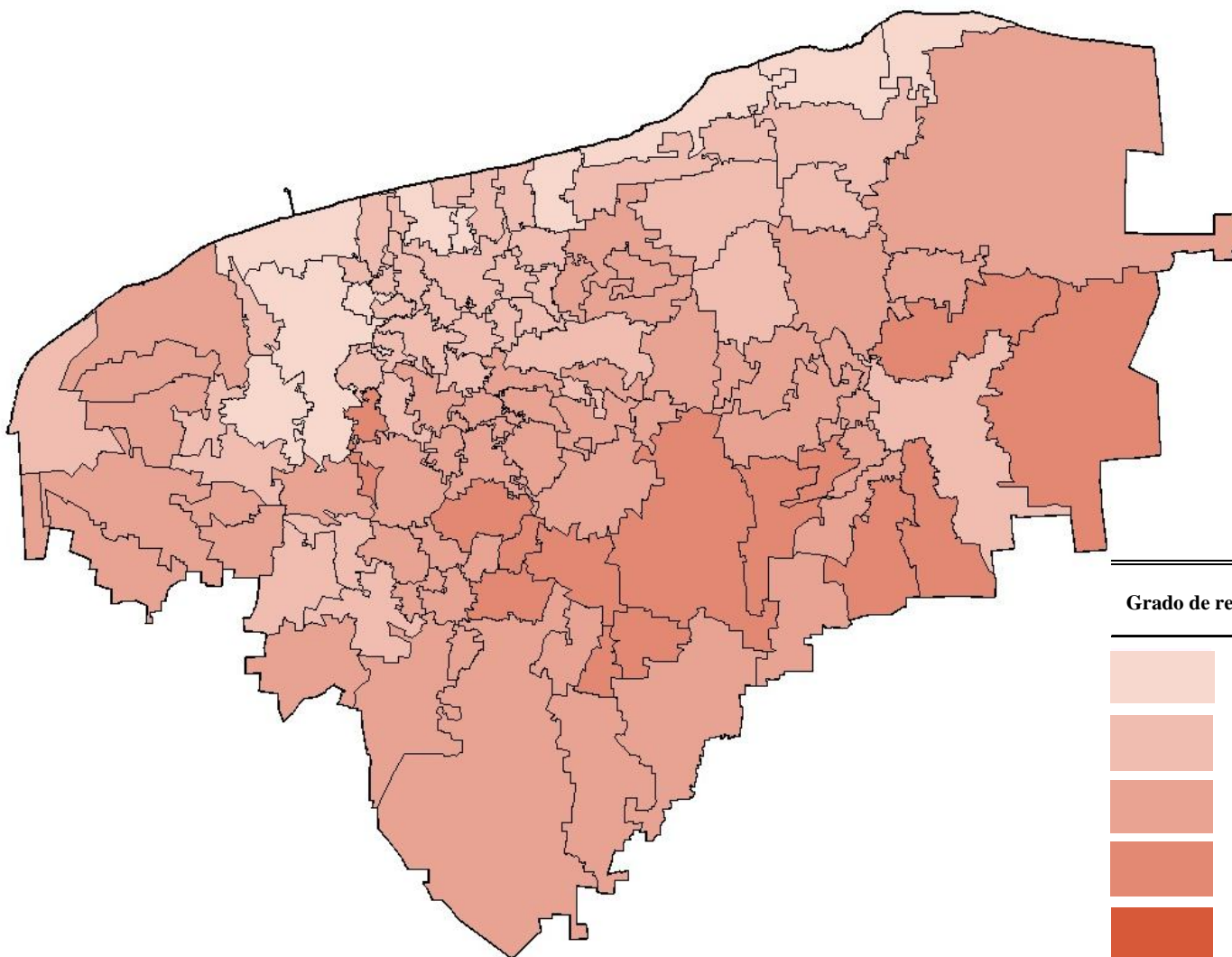


Rangos	Total de municipios
[27.2 - 38.7]	12
[38.7 - 50.2]	16
[50.2 - 61.7]	26
[61.7 - 73.3]	37
[73.3 - 84.8]	15

Pobreza por rezago social

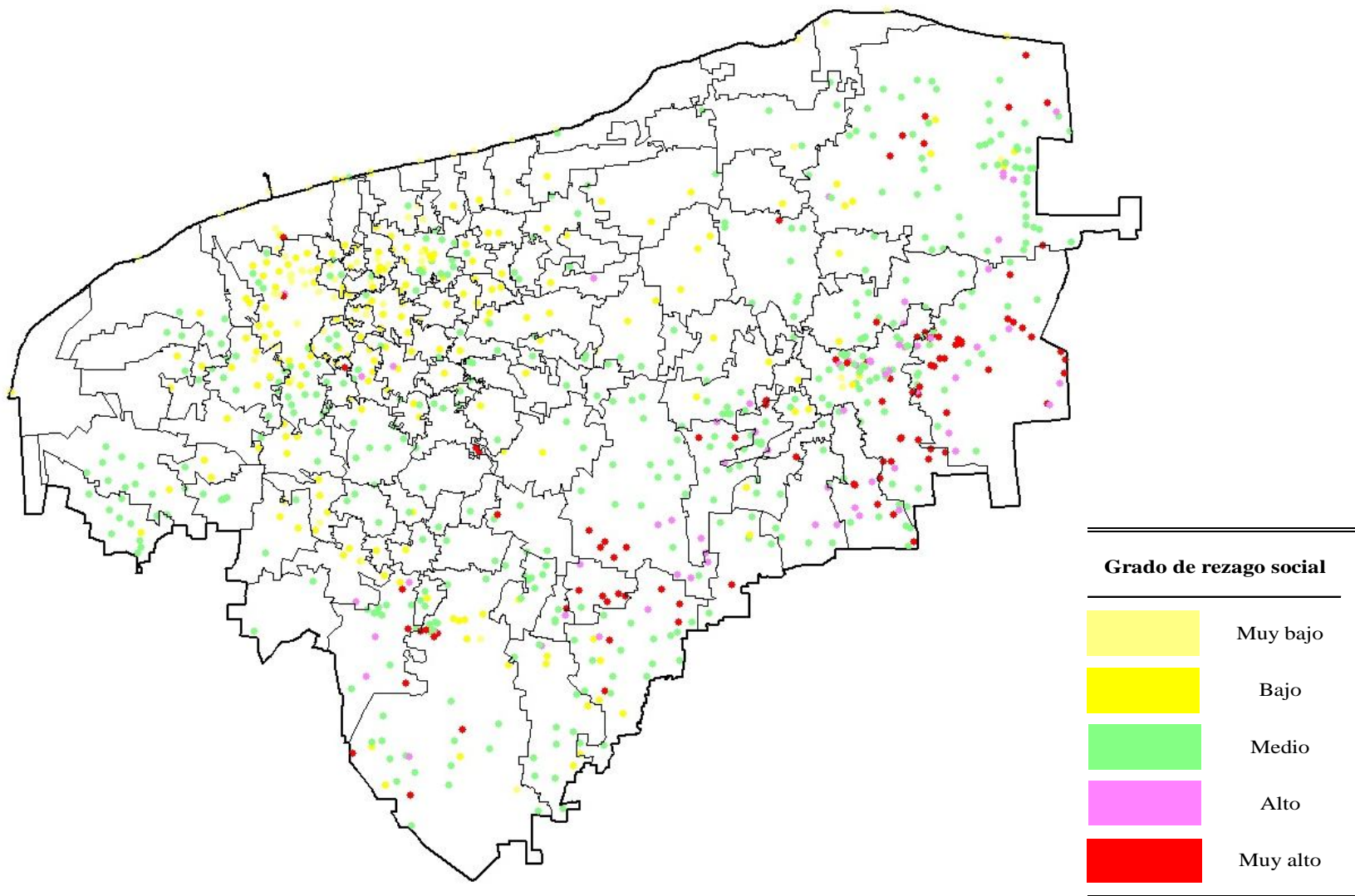
Yucatán

Grado de rezago social a nivel municipal, 2005



Grado de rezago social		Total de municipios
	Muy bajo	10
	Bajo	35
	Medio	47
	Alto	14
	Muy alto	0

Grado de rezago social a nivel localidad, 2005



Distribución municipal de Yucatán entre la incidencia de pobreza alimentaria y el grado de rezago social

		Grado de rezago social					Total
		Muy bajo	Bajo	Medio	Alto	Muy alto	
Incidencia de la pobreza alimentaria^{/1}	De 0 a 20	10	27	9	0	0	46
	De 21 a 40	0	8	34	8	0	50
	De 41 a 60	0	0	4	6	0	10
	De 61 a 80	0	0	0	0	0	0
	De 81 a 100	0	0	0	0	0	0
	Total	10	35	47	14	0	106

^{/1} La información está presentada en porcentaje.

Fuente: Grado de rezago social, estimaciones del CONEVAL con base en el *II Censo de Población y Vivienda 2005*

Incidencia de pobreza alimentaria, estimaciones del CONEVAL

Distribución municipal de Yucatán entre la incidencia de pobreza de capacidades y el grado de rezago social

		Grado de rezago social					Total
		Muy bajo	Bajo	Medio	Alto	Muy alto	
Incidencia de pobreza de capacidades¹	De 0 a 20	6	14	0	20	0	20
	De 21 a 40	4	21	32	2	0	59
	De 41 a 60	0	0	15	10	0	25
	De 61 a 80	0	0	0	2	0	2
	De 81 a 100	0	0	0	0	0	0
	Total	10	35	47	14	0	106

¹ La información está presentada en porcentaje.

Fuente: Grado de rezago social, estimaciones del CONEVAL con base en el *II Censo de Población y Vivienda 2005*

Incidencia de pobreza de capacidades, estimaciones del CONEVAL

Distribución municipal de Yucatán entre la incidencia de pobreza de patrimonio y el grado de rezago social

		Grado de rezago social					Total
		Muy bajo	Bajo	Medio	Alto	Muy alto	
Incidencia de pobreza de patrimonio¹	De 0 a 20	0	0	0	0	0	0
	De 21 a 40	5	10	0	0	0	15
	De 41 a 60	5	17	15	1	0	38
	De 61 a 80	0	8	31	9	0	48
	De 81 a 100	0	0	1	4	0	5
	Total	10	35	47	14	0	106

¹ La información está presentada en porcentaje.

Fuente: Grado de rezago social, estimaciones del CONEVAL con base en el *II Censo de Población y Vivienda 2005*

Incidencia de pobreza de patrimonio, estimaciones del CONEVAL